

ZARZĄDZENIE NR 120/24/13
PREZYDENTA MIASTA TYCHY
z dnia 14 marca 2013 r.

w sprawie zmiany Regulaminu Organizacyjnego Urzędu Miasta Tychy

Na podstawie art. 33 ust. 2 ustawy z dnia 8 marca 1990 r. o samorządzie gminnym (Dz.U. z 2001 r. Nr 142, poz.1591, z późn. zm.)

zarządzam, co następuje:

§ 1

W Regulaminie Organizacyjnym Urzędu Miasta Tychy stanowiącym załącznik do Zarządzenia Nr 0152/01/06 (II k) Prezydenta Miasta Tychy z dnia 30 listopada 2006 roku w sprawie Regulaminu Organizacyjnego Urzędu Miasta Tychy z późniejszymi zmianami wprowadzam następujące zmiany:

1) § 19 otrzymuje brzmienie:

„Dla wykonywania zadań w Urzędzie funkcjonują następujące jednostki organizacyjne:

- | | |
|---|---------------|
| 1) Wydział Budżetu i Księgowości | Symbol – DKB |
| 2) Wydział Podatków i Opłat | Symbol – DKP |
| 3) Wydział Administracyjny | Symbol – DUA |
| 4) Urząd Stanu Cywilnego | Symbol – DUC |
| 5) Wydział Działalności Gospodarczej | Symbol – DUG |
| 6) Pełnomocnik ds. Jakości | Symbol – DUJ |
| 7) Wydział Kontroli | Symbol – DUK |
| 8) Wydział Spraw Obywatelskich | Symbol – DUL |
| 9) Miejski Rzecznik Konsumentów | Symbol – DUM |
| 10) Wydział Organizacyjny, Kadr i Szkolenia | Symbol – DUO |
| 11) Wydział Informacji, Promocji i Współpracy z Zagranicą | Symbol – DUP |
| 12) Wydział Obsługi Rady Miasta | Symbol – DUR |
| 13) Audytor Wewnętrzny | Symbol – DUW |
| 14) Wydział Zamówień Publicznych | Symbol – DUZ |
| 15) Wydział Gospodarki Nieruchomościami | Symbol – GGN |
| 16) Miejski Konserwator Zabytków | Symbol – GKZ |
| 17) Wydział Architektury | Symbol – GWA |
| 18) Wydział Geodezji | Symbol – GWG |
| 19) Wydział Informatyki | Symbol – GWI |
| 20) Wydział Gospodarki Lokalowej | Symbol – IGL |
| 21) Wydział Komunikacji | Symbol – IKM |
| 22) Wydział Komunalny, Ochrony Środowiska i Rolnictwa | Symbol – IKO |
| 23) Wydział Przygotowania i Realizacji Inwestycji | Symbol – IRI |
| 24) Pełnomocnik ds. Realizacji Projektu 2004/PL/16C/PE/024 | Symbol – MAO |
| 25) Zespół Doradców | Symbol – PDO |
| 26) Wydział Przekształceń i Nadzoru Właścicielskiego | Symbol – PPN |
| 27) Wydział Rozwoju Miasta i Funduszy Europejskich | Symbol – PRF |
| 28) Radca Prawny | Symbol – PRP |
| 29) Straż Miejska | Symbol – PSM |
| 30) Wydział Zarządzania Kryzysowego, Ochrony Ludności, Spraw Obronnych i Pion Ochrony | Symbol – PZK |
| 31) Wydział Spraw Społecznych i Zdrowia | Symbol – SWZ” |

- 2) Załącznik Nr 1 do Regulaminu Organizacyjnego Urzędu Miasta Tychy otrzymuje brzmienie określone w Załączniku do Zarządzenia.

§ 2

Zobowiązuję kierowników jednostek organizacyjnych Urzędu do zaznajomienia z treścią niniejszego Zarządzenia pracowników zatrudnionych w podległych im jednostkach organizacyjnych.

§ 3

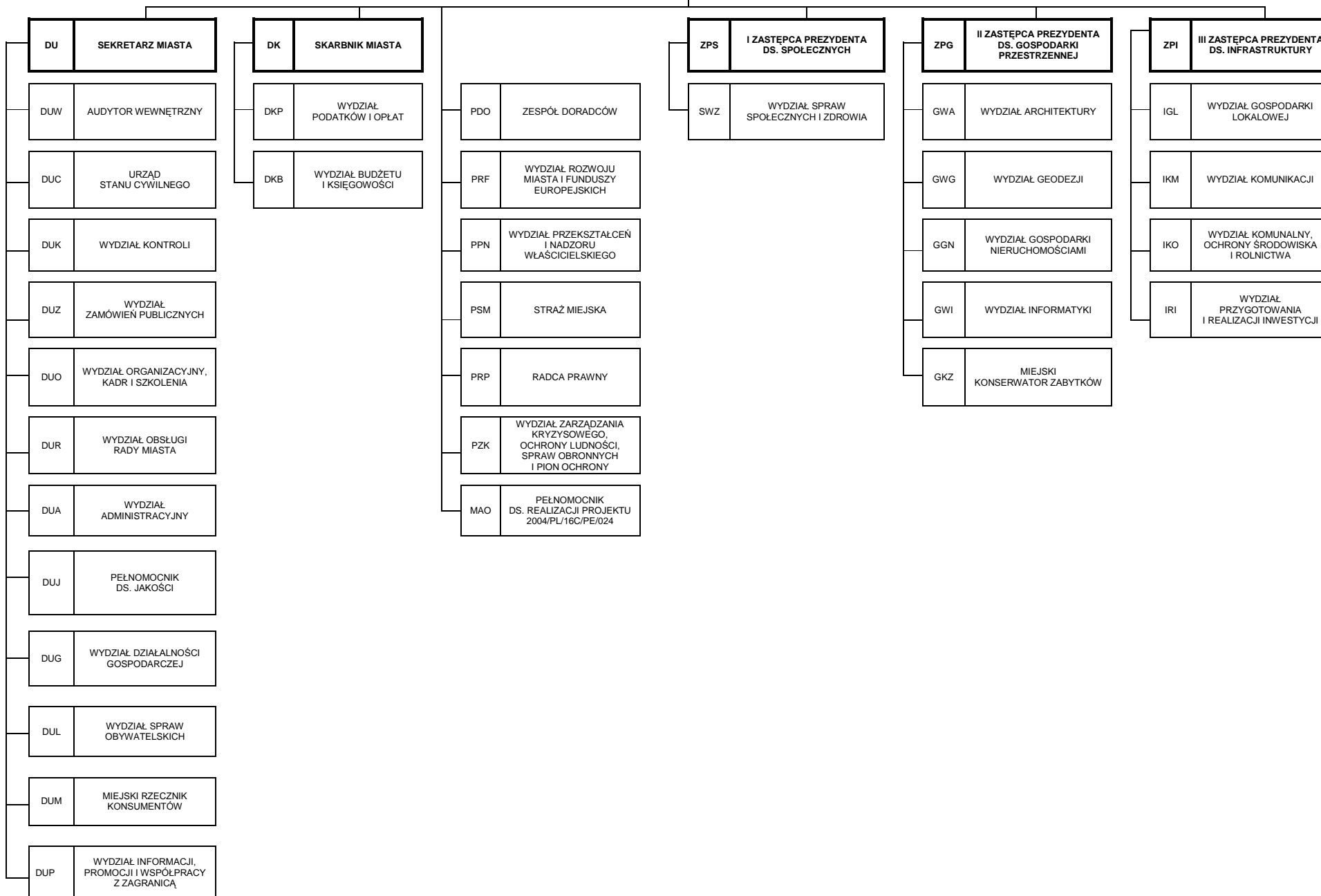
Nadzór nad wykonaniem Zarządzenia powierzam Sekretarzowi Miasta.

§ 4

Zarządzenie wchodzi w życie z dniem z dniem 15 marca 2013 r.

SCHEMAT ORGANIZACYJNY URZĘDU MIASTA TYCHY

P **PREZYDENT**



Obowiązuje od dnia 15 marca 2013 r.