

UCHWAŁA NR 0150/XLII/977/10

RADY MIASTA TYCHY

z dnia 29 kwietnia 2010 r.

**w sprawie wyrażenia zgody na nabycie prawa użytkowania wieczystego
i prawa własności części kompleksu garażowego na rzecz gminy.**

Na podstawie art. 18 ust. 2 pkt. 9 lit. a ustawy z dnia 08 marca 1990 r. o samorządzie gminnym (Dz. U. z 2001 r. nr 142 poz. 1591 z późn. zm.) , art. 13 ust. 1 ustawy z dnia 21 sierpnia 1997 r. o gospodarce nieruchomościami (Dz. U. z 2004 r. nr 261 poz. 2603 z późn. zm.) w oparciu o § 2 uchwały nr 0150/XXXVIII/856/09 z dnia 11 grudnia 2009 r. w sprawie zasad gospodarowania nieruchomościami i lokalami użytkowymi, na wniosek Prezydenta Miasta Tychy, po zaopiniowaniu przez Komisję Inicjatyw Lokalnych i Ładu Przestrzennego oraz Komisję Finansów Publicznych,

Rada Miasta Tychy uchwala:

§ 1

Wyrazić zgodę na nabycie na rzecz Gminy prawa użytkowania wieczystego nieruchomości gruntowej składającej się z działki ozn: nr 5128/50 o obszarze 0,0871 ha, zapisanej w księdze wieczystej KW 13598 prowadzonej przez Sąd Rejonowy w Tychach jako własność Gminy Miasta Tychy w użytkowaniu wieczystym Spółdzielni Mieszkaniowej „Komunalnik” oraz prawa własności części kompleksu garażowego – zgodnie z załącznikiem mapowym.

§ 2

Za wykonanie uchwały odpowiedzialny jest Prezydent Miasta.

§ 3

Uchwała wchodzi w życie z dniem podjęcia.

Przewodniczący
Rady Miasta Tychy

/-/ mgr Zygmunt Marczuk

Rada Miasta
Tychy




Plany miejscowe

-  plan obowiązkowy -..
-  plan uchwalony
-  plan w toku
-  pozostałe
-  wybrane

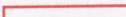

Budynki

-  mieszkalne
-  opieka medyczna
-  biurowe
-  handlowo-usługowe
-  oświata/kultura/sport
-  gospodarcze
-  przemysłowe
-  transport/łączność
-  zbiorniki/magazyny
-  inne niemieszkalne
-  wybrane

Ulice

-  dwukierunkowa
-  jednokierunkowa
-  wybrane

Działki

-  nie wybrane
-  wybrane

Obręby

-  nie wybrane
-  wybrane

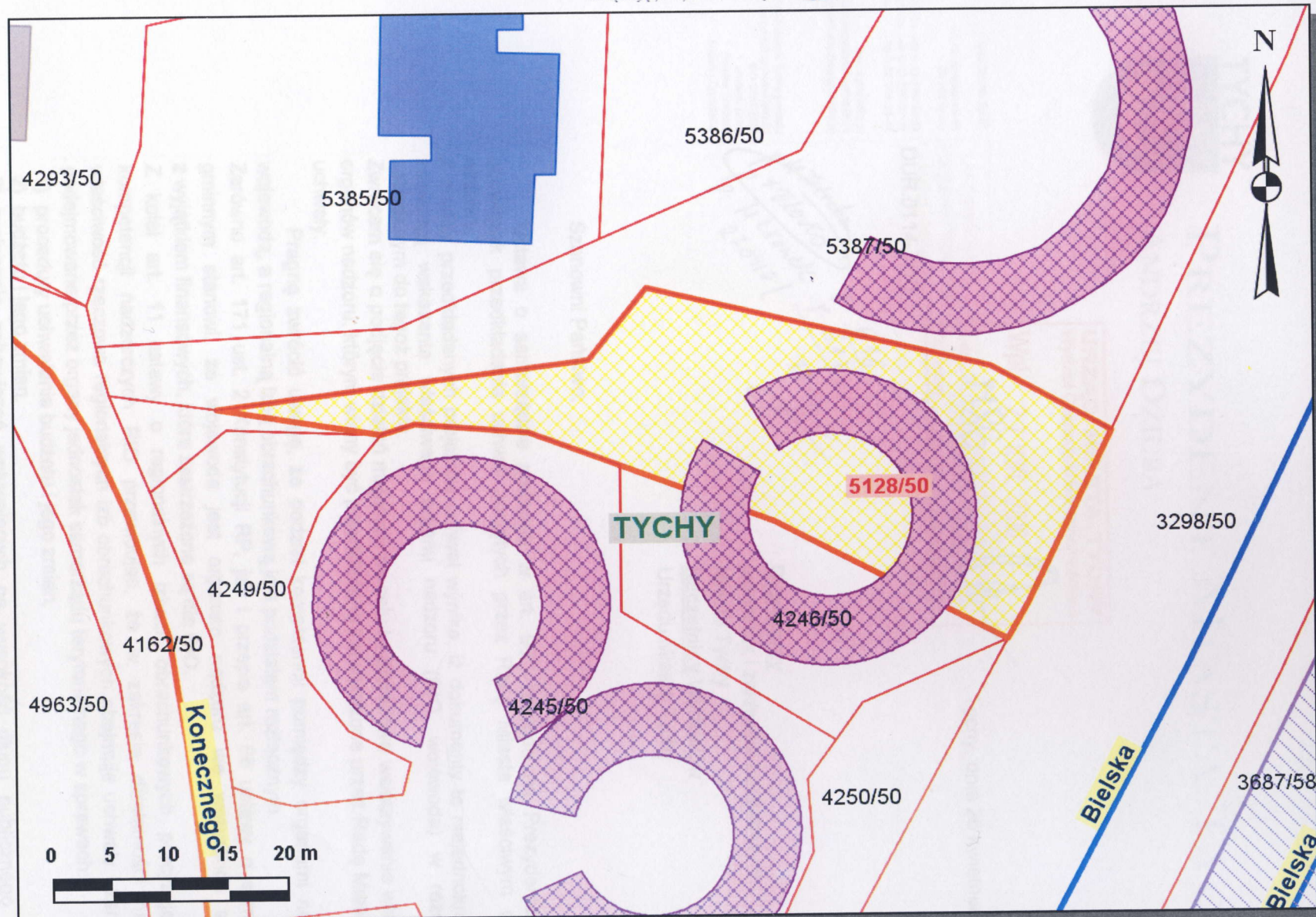
Skala 1 : 500

DOKUMENT BEZ
MOCY PRAWNEJ

System Informacji o Terenie w mieście Tychy
zarządzający: Wydział Geodezji



mapa przygotowana przy użyciu
Internetowego Serwera Danych Przestrzennych



Udostępniane informacje nie są dokumentami w postępowaniach administracyjnych i innych.
Dokumenty należy zamawiać w Wydziale Geodezji co podlega opłatom zgodnie z rozporządzeniem z dnia 19 lutego 2004r. w sprawie wysokości opłat za czynności geodezyjne i kartograficzne oraz udzielanie informacji, a także za wykonywanie wyrysów i wypisów z operatu ewidencyjnego (Dz.U. Nr 37 poz.333).