

UCHWAŁA NR 0150/LI/959/06

RADY MIASTA TYCHY

z dnia 28 września 2006 r.

w sprawie przystąpienia do zmiany „Studium uwarunkowań i kierunków zagospodarowania przestrzennego miasta Tychy”

Na podstawie art. 18 ust. 2 pkt 15 ustawy z dnia 8 marca 1990 r. o samorządzie gminnym (Dz. U. z 2001 r. nr 142, poz. 1591 z późn. zm.) oraz art. 9 ust. 1 w związku z art. 27 ustawy z dnia 27 marca 2003 r. o planowaniu i zagospodarowaniu przestrzennym (Dz. U. z 2003 r. Nr 80, poz. 717 z późn. zm.), na wniosek Prezydenta Miasta, po zaopiniowaniu przez Komisję Inicjatyw Lokalnych i Ładu Przestrzennego,

Rada Miasta Tychy uchwala:

§ 1

1. Przystąpić do zmiany „Studium uwarunkowań i kierunków zagospodarowania przestrzennego miasta Tychy” - zatwierdzonego Uchwałą Nr 0150/III/40/2002 Rady Miasta Tychy z dnia 18 grudnia 2002 r., z późniejszymi zmianami - dla następujących terenów, położonych w rejonach:
 - 1) ul. Oświęcimskiej;
 - 2) ul. Grota Roweckiego i Korczaka;
 - 3) ul. Wyszyńskiego;
 - 4) ul. Frycza-Modrzewskiego;
 - 5) al. Marszałka Piłsudskiego;
 - 6) ul. Lokalnej.
2. Tereny, o których mowa w ust. 1 oznaczono - odpowiednio numerami od 1 do 6 - na załączniku graficznym, który stanowi integralną część niniejszej uchwały.

§ 2

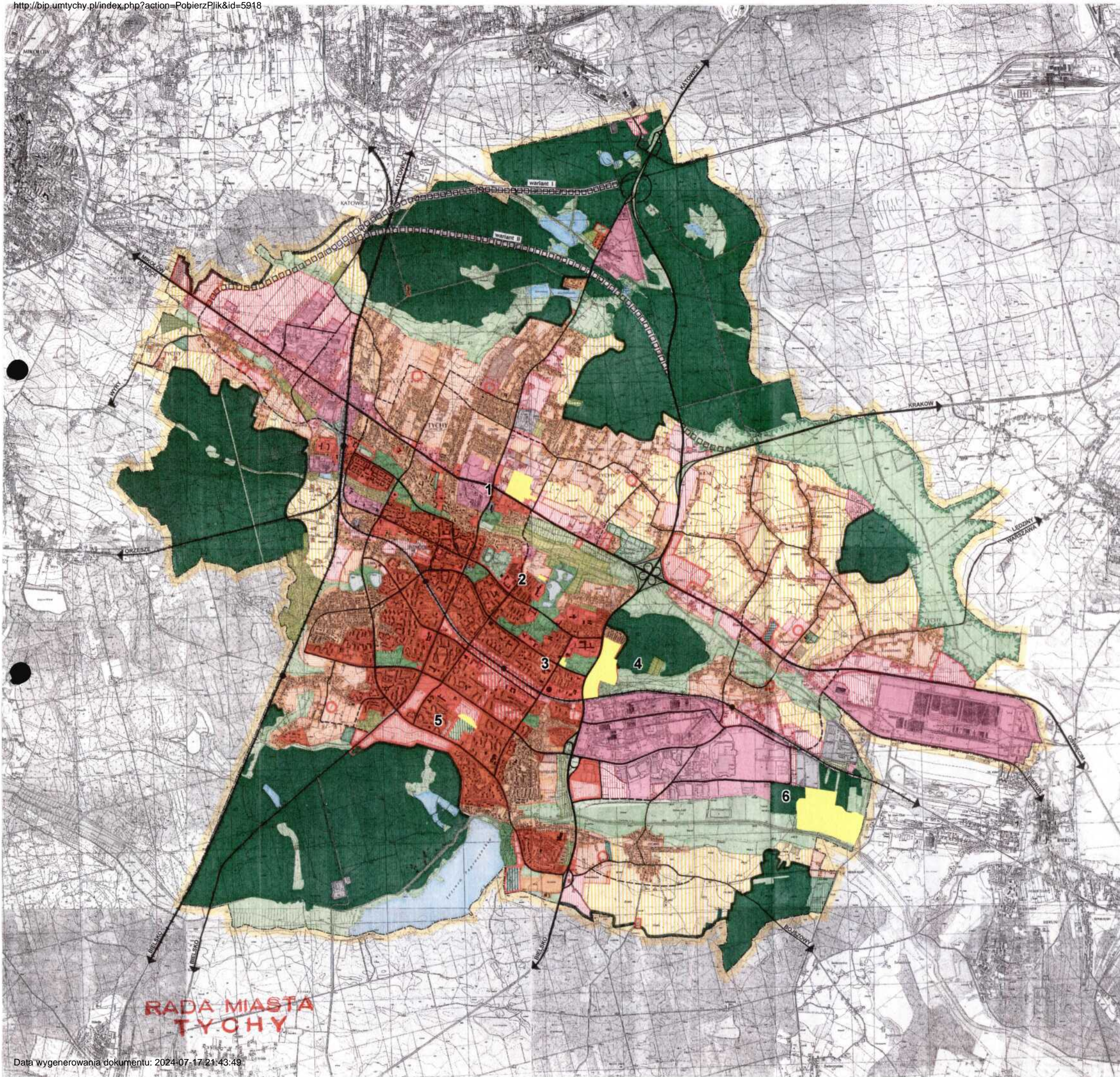
Wykonanie uchwały powierza się Prezydentowi Miasta Tychy.

§ 3

Uchwała wchodzi w życie z dniem podjęcia.

Wiceprzewodniczący
Rady Miasta Tychy

dr Michał Gramatyka



ZAŁĄCZNIK
 do Uchwały Nr 0.150/III/1959/06
 Rady Miasta Tychy
 z dnia 22. kwietnia 2006.

OZNACZENIA:
 TERENY (1 - 6) OBJĘTE ZMIANĄ
 "STUDIUM UWARUNKOWAŃ
 I KIERUNKÓW ZAGOSPODAROWANIA
 PRZESTRZENNEGO MIASTA TYCHY"

- 1 - rejon ul. Oświęcimskiej
- 2 - rejon ul. Grota Roweckiego i Korczaka
- 3 - rejon ul. Wyszyńskiego
- 4 - rejon ul. Frycza - Modrzewskiego
- 5 - rejon ul. Marszałka Piłsudskiego
- 6 - rejon ul. Lokalnej

**STUDIUM UWARUNKOWAŃ I KIERUNKÓW
 ZAGOSPODAROWANIA PRZESTRZENNEGO
 MIASTA TYCHY ZATWIERDZONE UCHWAŁĄ
 NR 0150/III/40/2002 RADY MIASTA TYCHY
 Z DNIA 18 GRUDNIA 2002 r. Z PÓŻN. ZM.**

kierunki polityki przestrzennej
 w zakresie przeznaczenia terenu

- GRANICE MIASTA
- TERENY OTWARTE**
 - LASY WRAZ Z LEŚNICZÓWKAMI
 - DOLINY I OBMĘZANIA DOLINNE PEŁNIĄCE ROLĘ KORYTARZY EKOLOGICZNYCH
 - WODY OTWARTE
 - TERENY ROLNE Z MOŻLIWOŚCIĄ PRZEKSZTAŁCEN W ZALEŻNOŚCI OD POTRZEB DO PRZEBĄDZENIA W PLANACH MIEJSKOWYCH
 - GRANICA TERENÓW O POTENCJALNYCH MOŻLIWOŚCIACH FRAGMENTARYCZNEGO ZAGOSPODAROWANIA PO OPRACOWANIU SZCZEGÓLWEJ WALORYZACJI PRZYRODNICZEJ
 - STREFA EKOTONOWA
- TERENY ZAINWESTOWANE**

SYMBOL	PROJ.	OPIS
[Symbol]	[Symbol]	TERENY ZABUDOWY WIELORODZINNEJ WRAZ Z USŁUGAMI STOPNIA PODSTAWOWEGO
[Symbol]	[Symbol]	TERENY ZABUDOWY JEDNORODZINNEJ WRAZ Z USŁUGAMI STOPNIA PODSTAWOWEGO
[Symbol]	[Symbol]	TERENY ZABUDOWY JEDNORODZINNEJ Z DOPUSZCZENIEM ZORGANIZOWANEJ ZABUDOWY WIELORODZINNEJ
[Symbol]	[Symbol]	TERENY ZABUDOWY MIESZKANIOWEJ Z DOPUSZCZENIEM USŁUG
[Symbol]	[Symbol]	TERENY USŁUG STOPNIA PONADPODSTAWOWEGO
[Symbol]	[Symbol]	TERENY CENTRUM OGÓLNOGMIJSKIEGO
[Symbol]	[Symbol]	TERENY USŁUG LOKALNYCH (CENTRA DZIELNICOWE)
[Symbol]	[Symbol]	TERENY WIELOPROFILOWYCH USŁUG OGÓLNOGMIJSKICH I PONADLOKALNYCH
[Symbol]	[Symbol]	TERENY DZIAŁALNOŚCI BADAWCZO-ROZWOJOWYCH, EDUKACJI I INNYCH STANOWIĄCE OBSZARY STREFY EKONOMICZNEJ
[Symbol]	[Symbol]	WIELOFUNKCYJNE TERENY AKTYWNOŚCI GOSPODARCZEJ O CHARAKTERZE WYTWORCZYM
[Symbol]	[Symbol]	TERENY SPORTU I REKREACJI
[Symbol]	[Symbol]	TERENY REKREACJI Z DOPUSZCZENIEM GOSPODARKI RYBNEJ
[Symbol]	[Symbol]	TERENY ZIELENI URZĄDZONEJ
[Symbol]	[Symbol]	TERENY CMENTARZY
[Symbol]	[Symbol]	TERENY OGRÓDKÓW DZIAŁKOWYCH
[Symbol]	[Symbol]	TERENY OGRÓDKÓW DZIAŁKOWYCH Z MOŻLIWOŚCIĄ PRZEKSZTAŁCEN W ZALEŻNOŚCI OD POTRZEB DO PRZEBĄDZENIA W PLANACH MIEJSKOWYCH
[Symbol]	[Symbol]	TERENY KOMUNALNEJ OBSŁUGI MIASTA
[Symbol]	[Symbol]	LINIE KOLEJOWE WRAZ Z PRZYSTANKAMI
[Symbol]	[Symbol]	DROGI I ULICE
[Symbol]	[Symbol]	REZERWA TERENU DLA TRASY O ZNACZENIU PONADLOKALNYM

**RADA MIASTA
 TYCHY**