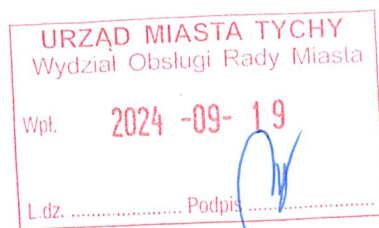


DWR.0003.60.2024

Joanna Krasowska-Costamagna

Tychy, dnia 19.09.2024 roku

Radna Miasta Tychy



Szanowny Pan

**Maciej Gramatyka**

**Prezydent Miasta Tychy**

Za pośrednictwem

Pana **Wojciecha Czarnoty**

**Przewodniczącego RM Tychy**

**Dotyczy: naprawy spowalniaczy ruchu w ciągu ulicy Dołowej (skrzyżowanie z ul.Orlą i ul.Tulipanów oraz skrzyżowanie z ul.Sikorek)**

Szanowny Panie Prezydencie,

Działając w imieniu mieszkańców dzielnicy Mąkołowiec zwracam się z pytaniem o możliwość naprawy spowalniaczy ruchu w ww. lokalizacji.

**STAN FAKTYCZNY:**

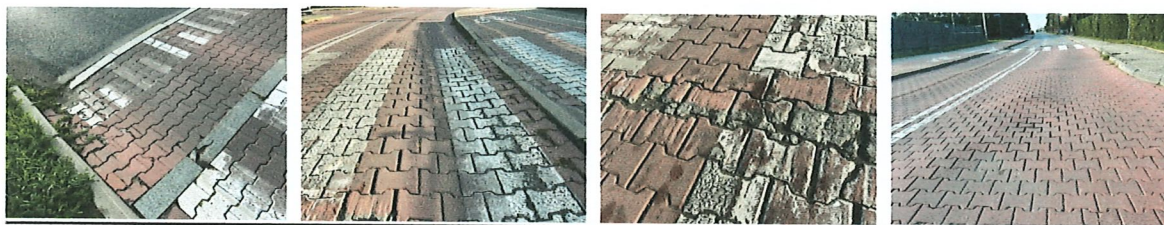
Stan drogi w obu miejscach jest bardzo zły. Zniszczenia sprawiły, że wyniesione spowalniacze ruchu stały się przeszkodą nie tylko dla osób poruszających się samochodami (koleiny są tak głębokie iż mogą powodować zniszczenie zawieszenia pojazdu), ale także dla pieszych i rowerzystów. Wyniesione na tym spowalniaczu przejście dla pieszych jest niebezpieczne, grozi upadkiem, szczególnie w przypadku osób najstarszych i najmłodszych, a także osób niepełnosprawnych. Na załączonym zdjęciu widać aktualny stan drogi, widoczne są ubytki w kostce (dziury), bardzo głębokie koleiny (widać nawet otarcia zawiesznień samochodów na powierzchni kostki).

**SKRZYŻOWANIE NR 1 ( Dołowa-Sikorek)**





### **SKRZYŻOWANIE NR 2 (Dołowa-Tulipanów-Orla):**



### **PYTANIA:**

- 1). Czy jest możliwe naprawienie spowalniacza ruchu numer 1 (mapa z oznakowanym skrzyżowaniem znajduje się w załączniku) przed rozpoczęciem sezonu zimowego? Istnieje ryzyko, że zamarzająca w koleinach woda stanie się dodatkowym, niebezpieczeństwem dla pieszych i kierowców.
- 2). Czy skrzyżowanie nr 2, które jest w lepszym stanie niż skrzyżowanie nr 1 może zostać naprawione w następnej kolejności, jeżeli nie będzie to możliwe jednocześnie?

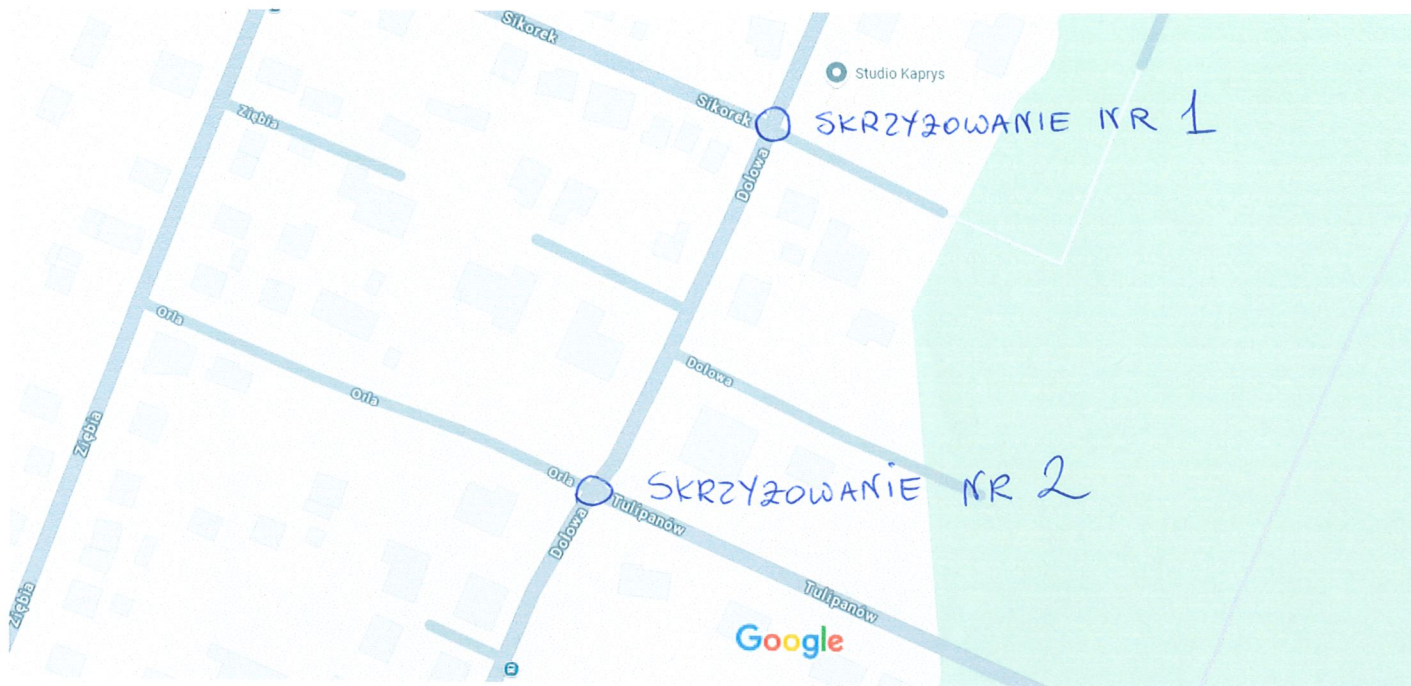
### **UZASADNIENIE ISTOTNEGO ZNACZENIA DLA MIASTA:**

Inwestycja ta jest niezwykle ważna dla mieszkańców dzielnicy Mąkołowiec. Coraz więcej osób porusza się w tym miejscu pieszo, gdyż przy skrzyżowaniu została umieszczona stacja METROROWERU. Bezpieczeństwo poruszania się po przejściach dla pieszych stanowi niezwykle ważny element komfortu życia mieszkańców.

ZAŁĄCZNIK: mapa z oznaczeniem skrzyżowań

Z poważaniem,

# ZAŁĄCZNIK



Dane mapy ©2024 Google 20 m