



DZIENNIK URZĘDOWY WOJEWÓDZTWA ŚLĄSKIEGO

Katowice, dnia 12 października 2022 r.

Poz. 6467

UCHWAŁA NR XLIII/809/22 RADY MIASTA TYCHY

z dnia 29 września 2022 r.

w sprawie zmiany miejscowego planu zagospodarowania przestrzennego dla obszaru położonego w rejonie ulic: Beskidzkiej, Towarowej, Cielmickiej i doliny rzeki Gostyni w Tychach

Na podstawie art. 18 ust. 2 pkt 5 ustawy z dnia 8 marca 1990 r. o samorządzie gminnym (t.j. Dz. U. z 2022 r. poz. 559) oraz art. 20 ust. 1 i art. 27 ustawy z dnia 27 marca 2003 r. o planowaniu i zagospodarowaniu przestrzennym (t.j. Dz. U. z 2022 r. poz. 503), na wniosek Prezydenta Miasta Tychy, po zaopiniowaniu przez Komisję Gospodarki Przestrzennej i Infrastruktury,

RADA MIASTA TYCHY stwierdza,

że projekt zmiany miejscowego planu zagospodarowania przestrzennego dla obszaru położonego w rejonie ulic: Beskidzkiej, Towarowej, Cielmickiej i doliny rzeki Gostyni w Tychach nie narusza ustaleń obowiązującego „Studium uwarunkowań i kierunków zagospodarowania przestrzennego miasta Tychy”, przyjętego Uchwałą Nr 0150/III/40/2002 Rady Miasta Tychy z dnia 18 grudnia 2002 r. z późn. zm.,

i uchwała

zmianę miejscowego planu zagospodarowania przestrzennego dla obszaru położonego w rejonie ulic: Beskidzkiej, Towarowej, Cielmickiej i doliny rzeki Gostyni w Tychach, zwanej dalej zmianą planu.

§ 1. Zmiana planu stanowi realizację uchwały Rady Miasta Tychy Nr XXXII/620/21 z dnia 28 października 2021 r. w sprawie przystąpienia do zmiany uchwały Nr XXXVI/742/13 Rady Miasta Tychy z dnia 28 listopada 2013 r. w sprawie miejscowego planu zagospodarowania przestrzennego dla obszaru położonego w rejonie ulic: Beskidzkiej, Towarowej, Cielmickiej i doliny rzeki Gostyni w Tychach.

§ 2. 1. Na rysunku planu, stanowiącym załącznik graficzny nr 1 do uchwały Nr XXXVI/742/13 Rady Miasta Tychy z dnia 28 listopada 2013 r. w sprawie miejscowego planu zagospodarowania przestrzennego dla obszaru położonego w rejonie ulic: Beskidzkiej, Towarowej, Cielmickiej i doliny rzeki Gostyni w Tychach:

- 1) zmianie ulega oznaczenie graficzne obowiązujące, stanowiące ustalenie planu, określające przebieg nieprzekraczalnej linii zabudowy w terenie o symbolu 1UC, na odcinku przylegającym do łącznicy ulicy Beskidzkiej z ulicą Towarową, w zakresie oznaczonym na załączniku graficznym nr 1 do niniejszej uchwały;
- 2) uaktualniono oznaczenia graficzne informacyjne przedstawiające granice udokumentowanych złóż kopalin:
 - a) złoża węgla kamiennego i metanu, jako kopaliny towarzyszącej – „Studzienice”;
 - b) złoża węgla kamiennego – „Kobiór-Pszczyna”;

3) uaktualniono mapę zasadniczą, na której sporządzony jest rysunek planu.

§ 3. 1. W uchwale Nr XXXVI/742/13 Rady Miasta Tychy z dnia 28 listopada 2013 r. w sprawie miejscowego planu zagospodarowania przestrzennego dla obszaru położonego w rejonie ulic: Beskidzkiej, Towarowej, Cielmickiej i doliny rzeki Gostyni w Tychach (Dz. Urz. Woj. Śląskiego z 2013 r. poz. 7686) załącznik graficzny nr 1 (rysunek planu, stanowiący integralną część uchwały, sporządzony na kopii mapy zasadniczej w skali 1:1000 zawierający wyrys ze „Studium uwarunkowań i kierunków zagospodarowania przestrzennego miasta Tychy” w skali 1:20 000 z oznaczeniem granic obszaru planu) zastępuje się załącznikiem graficznym nr 1 do niniejszej uchwały.

2. Załącznikami tekstowymi do niniejszej uchwały są:

- 1) załącznik nr 2 – Rozstrzygnięcie Rady Miasta Tychy o sposobie rozpatrzenia uwag do projektu zmiany planu;
- 2) załącznik nr 3 – Rozstrzygnięcie Rady Miasta Tychy o sposobie realizacji zapisanych w zmianie planu inwestycji z zakresu infrastruktury technicznej, które należą do zadań własnych gminy, oraz zasadach ich finansowania;

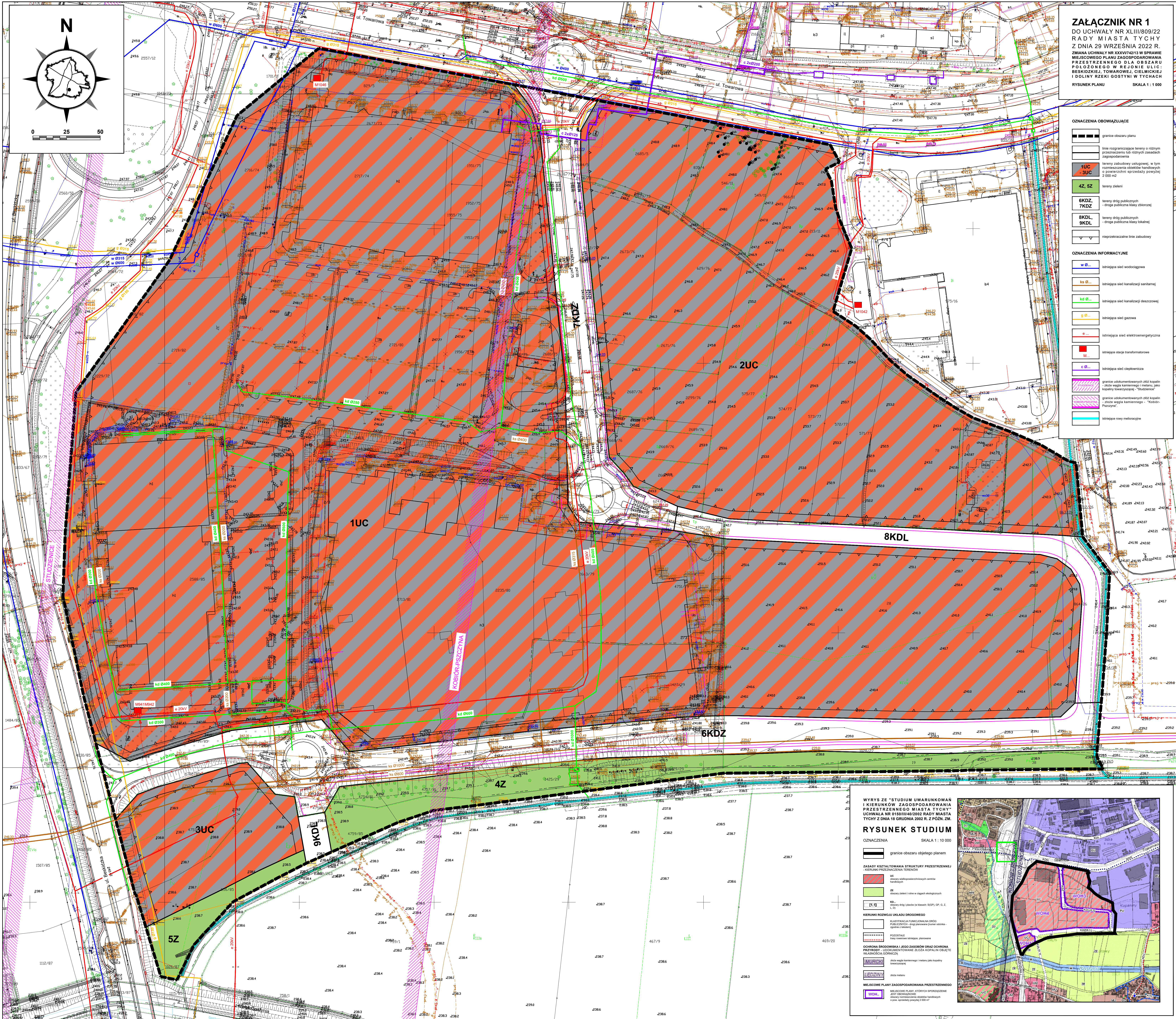
3. Dane przestrzenne stanowią załącznik nr 4 do niniejszej uchwały.

§ 4. Wykonanie uchwały powierza się Prezydentowi Miasta Tychy.

§ 5. Uchwała wchodzi w życie po upływie 14 dni od dnia jej ogłoszenia w Dzienniku Urzędowym Województwa Śląskiego.

Przewodnicząca Rady Miasta Tychy

Barbara Konieczna



ZAŁĄCZNIK NR 1
DO UCHWAŁY NR XLIII/809/22
RADY MIASTA TYCHY
Z DNIA 29 WRZEŚNIA 2022 R.
ZMIANA UCHWAŁY NR XXV/742/13 W SPRAWIE
MIĘSCOWEGO PLANU ZAGOSPODAROWANIA
PRZESTRZENNEGO DLA OBSZARU
PÓŁCZONEGO W REJONIE ULIC:
BESKIDZKIEJ, TOWAROWEJ, CIELMICKIEJ
I DOLNY ZEMKI GOSTYNI W TYCHACH
 RYSUNEK PLANU SKALA 1:1 000

OZNACZENIA OBOWIĄZUJĄCE

- granicę obszaru planu
- linie rozgraniczające tereny o różnym przeznaczeniu lub różnych zasadach zagospodarowania
- tereny zabudowy usługowej, w tym rozmieszczenia obiektów handlowych i pozostawienie sprężarki powyżej 2 000 m²
- tereny zielone
- tereny dróg publicznych - droga publiczna klasy zbiorczej
- tereny dróg publicznych - droga publiczna klasy lokalnej
- nieprzekraczalna linia zabudowy

OZNACZENIA INFORMACYJNE

- istniejąca sieć wodociągowa
- istniejąca sieć kanalizacji sanitarnej
- istniejąca sieć kanalizacji deszczowej
- istniejąca sieć gazowa
- istniejąca sieć elektroenergetyczna
- istniejące stacje transformatorowe
- istniejąca sieć ciepłownicza
- granicę udokumentowanych 202 kopalin - stacja kamiernego i metanu, jako kopalin termogenicznych - "Stadion"
- granicę udokumentowanych 202 kopalin - stacja węgla kamiennego - "Kobior-Pszczyna"
- istniejące nowe melioracje

WYRYS ZE "STUDIUM UWARUNKOWAŃ I KIERUNKÓW ZAGOSPODAROWANIA PRZESTRZENNEGO MIASTA TYCHY" UCHWAŁA NR 0160/III/04/2002 RADY MIASTA TYCHY Z DNIA 18 GRUDNIA 2002 R. Z POZ. ZM.

RYSUNEK STUDIUM
 SKALA 1:10 000

OZNACZENIA

- granicę obszaru objętego planem

ZASADY KSZTAŁTOWANIA STRUKTURY PRZESTRZENNEJ - KIERUNKI PRZECIĄŻENIA TERENÓW

- UC - obszar udokumentowanych 202 kopalin
- ZE - obszary zielone i pola w otoczeniu zielonych
- RD - tereny dróg publicznych (w Miastach: SGPI, GP, G, Z, itp.)

KIERUNKI ROZWOJU SIŁKÓW DROGOWYCH

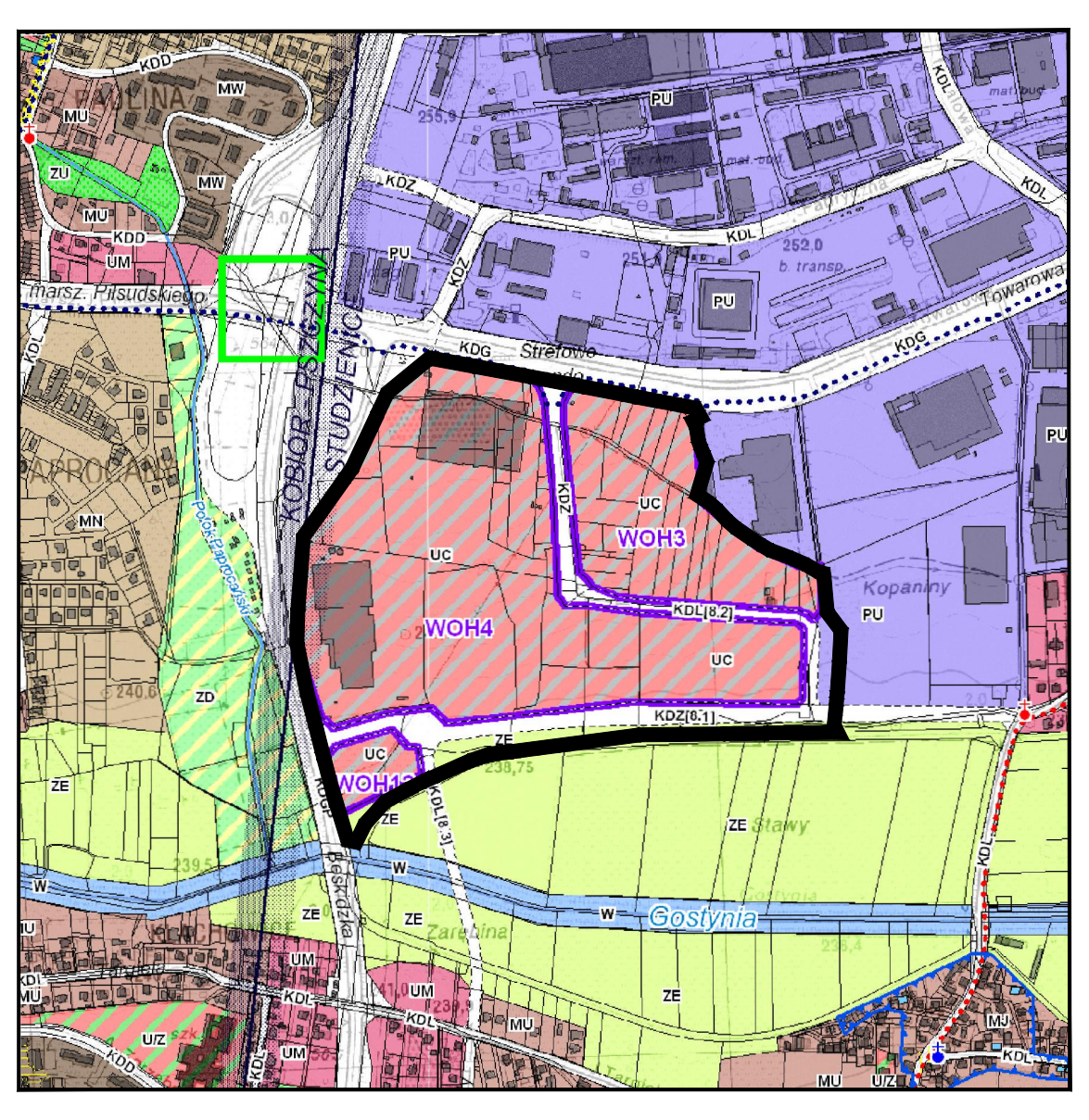
- KLASYFIKACJA FUNKCYJNA NA DRUGI PUBLICZNYCH - drog planowana (z numerem obiektu - zgodnie z tabelą)
- PODSTRAJE - tereny rezerwy strategicznej, planowane

OCHRONA ŚRODOWISKA I ŻEGLI ZAGOSPODAROWANIA ORAZ OCHRONA PRZYRODY I UPOWIĘKZAZOWANIE BŁOZKA KOPALIN OBLICZTE WŁAŚNICZWA GOSYNI

- MURCH - stacja kamiernego i metanu, jako kopalin termogenicznych
- MEZJYNY - stacja metanu

MIĘSCOWE PLANY ZAGOSPODAROWANIA PRZESTRZENNEGO

- MIĘSCOWE PLANY, KTÓRYCH SPORZĄDZENIE JEST OBOWIĄZUJĄCE
- MIĘSCOWE PLANY, KTÓRYCH SPORZĄDZENIE JEST WYKONYWANE



Załącznik Nr 2 do uchwały Nr XLIII/809/22
Rady Miasta Tychy
z dnia 29 września 2022 r.

**Rozstrzygnięcie Rady Miasta Tychy
o sposobie rozpatrzenia uwag do projektu zmiany miejscowego planu zagospodarowania przestrzennego
dla obszaru położonego w rejonie ulic: Beskidzkiej, Towarowej, Cielmickiej i doliny rzeki Gostyni
w Tychach.**

Na podstawie art. 20 ust. 1 ustawy z dnia 27 marca 2003 r. o planowaniu i zagospodarowaniu przestrzennym (t.j. Dz. U. z 2022 r. poz. 503) Rada Miasta Tychy stwierdza, że do wyłożonego do publicznego wglądu w dniach od 28 czerwca 2022 r. do 26 lipca 2022 r. projektu uchwały zmiany miejscowego planu zagospodarowania przestrzennego dla obszaru położonego w rejonie ulic: Beskidzkiej, Towarowej, Cielmickiej i doliny rzeki Gostyni w Tychach, w wyznaczonym terminie nie wniesiono uwag

Załącznik Nr 3 do uchwały Nr XLIII/809/22
Rady Miasta Tychy
z dnia 29 września 2022 r.

**Rozstrzygnięcie Rady Miasta Tychy
o sposobie realizacji zapisanych w planie miejscowym inwestycji z zakresu infrastruktury technicznej,
które należą do zadań własnych gminy, oraz zasadach ich finansowania**

Działając na podstawie art. 20 ust. 1 ustawy z dnia 27 marca 2003 r. o planowaniu i zagospodarowaniu przestrzennym (t.j. Dz. U. z 2022 r. poz. 503) Rada Miasta Tychy stwierdza, że:

Zmiana miejscowego planu zagospodarowania przestrzennego dla obszaru położonego w rejonie ulic: Beskidzkiej, Towarowej, Cielmickiej i doliny rzeki Gostyni w Tychach nie przewiduje swym opracowaniem realizacji inwestycji celów publicznych w zakresie infrastruktury technicznej w postaci budowy dróg, budowy sieci infrastruktury technicznej, które to inwestycje należałyby do zadań własnych Gminy.

Załącznik Nr 4 do uchwały Nr XLIII/809/22

Rady Miasta Tychy

z dnia 29 września 2022 r.

Zalacznik4.gml

Dane przestrzenne, o których mowa w art. 67a ust. 3 i 5 ustawy z dnia 27 marca 2003 r. o planowaniu i zagospodarowaniu przestrzennym (j.t. Dz. U. z 2020 r. poz. 293 z późn. zm.) ujawnione zostaną po kliknięciu w ikonę