

**UCHWAŁA NR XXXIII/643/21
RADY MIASTA TYCHY**

z dnia 25 listopada 2021 r.

**w sprawie zaliczenia dróg położonych na terenie Gminy Tychy do kategorii dróg gminnych
i ustalenia ich przebiegu**

Na podstawie art. 18 ust. 2 pkt. 15, art. 40 ust. 1 art. 41 ust. 1 ustawy z dnia 8 marca 1990 roku o samorządzie gminnym (tekst jednolity – t.j. Dz.U. z 2021 r. poz. 1372) oraz art. 7 ust 2 i 3 ustawy z dnia 21 marca 1985 r. o drogach publicznych (tekst jednolity t.j. Dz.U. z 2021 r. poz. 1376) na wniosek Prezydenta Miasta Tychy, po zaopiniowaniu przez Komisję Gospodarki Przestrzennej i Infrastruktury

Rada Miasta Tychy uchwała:

§ 1

Zalicza się niżej wymienione drogi położone na terenie gminy Tychy do kategorii dróg publicznych gminnych i ustala się ich przebieg zgodnie z wykazem:

| Lp. | Nazwa drogi | Przebieg | |
|-----|--------------------------|-----------------|-----------|
| | | od | do |
| 1 | Agrestowa | Piaskowa | Cyprysowa |
| 2 | Władysława Broniewskiego | Hierowskiego | do końca |
| 3 | Chabrów | Stokrotek | Stokrotek |
| 4 | Cynamonowa | Goździków | do końca |
| 5 | Cyprysowa | Świerkowa | do końca |
| 6 | Flamingów | Dołowa | do końca |
| 7 | Fredry | Filomatów | do końca |
| 8 | Gruszowa | Narcyzów | Morełowa |
| 9 | Majora Hubala | Hierowskiego | do końca |
| 10 | Jasna | Henryka Jordana | do końca |

| | | | |
|----|--------------------|--|--|
| | Jurajska | Henryka Jordana | do końca |
| 11 | Jurajska boczna | Henryka Jordana | do końca |
| 12 | Jutrzenki | Henryka Jordana | Jurajska |
| 13 | św. Józefa | Henryka Jordana | Jutrzenki |
| 14 | Mahoniowa | Palmowa | do końca |
| 15 | Mąkołowska łącznik | Mąkołowska | Drozdów |
| 16 | Mąkołowska boczna | po między bud. nr 154 i 164 | do końca |
| 17 | Morelowa | Piaskowa | Gruszowa |
| 18 | Palmowa | Katowicka | Piaskowa |
| 19 | Poprzeczna | Samochodowa | Miodowa |
| 20 | Poprzeczna boczna | Poprzeczna | Pasterska |
| 21 | Macieja Rataja | Władysława Reymonta | do końca |
| 22 | Strusia | Mąkołowska | do końca (po między bud. nr 5 – 31) |
| 23 | Śliwowa łącznik | Piaskowa | Gruszowa |
| 24 | Śliwowa | Morelowa | do końca |
| 25 | Świerkowa boczna | Świerkowa po między bud. nr 46 i 52 | Palmowa |
| 26 | Zacisze | Władysława Sikorskiego | Zbawiciela |
| 27 | Zbawiciela | Zbożowa | Zacisze |

| | | | |
|----|---------------------|------------------------|---------------------------------|
| 28 | Zbożowa | Władysława Sikorskiego | Zbawiciela |
| 29 | Ziemiańska | Sikorskiego | do końca (wraz z sięgaczami) |
| 30 | Bajkowa | Armii Krajowej | do końca |
| 31 | Jaśkowicka boczna | pomiędzy bud. 43 i 55 | do końca |
| 32 | Kosów boczna | pomiędzy bud. 14-20 | do końca |
| 33 | Tischnera | Al. Piłsudskiego | Władysława Sikorskiego |
| 34 | Kurpińskiego boczna | pomiędzy bud. 3 i 11 | do końca |
| 35 | Kurpińskiego boczna | pomiędzy bud. 19 i 27 | do końca |

§ 2

Przebieg dróg w terenie miasta przedstawiają mapy stanowiące załączniki do niniejszej uchwały.

§ 3

Wykonanie uchwały należy do Prezydenta Miasta jako zarządcy dróg publicznych w mieście Tychy.

§ 4


Uchwała wchodzi w życie po upływie 14 dni od daty ogłoszenia w Dzienniku Urzędowym Województwa Śląskiego.

Przewodnicząca Rady
Miasta Tychy

Barbara Konieczna

Załącznik mapowy nr 1
do uchwały Nr XXXIII/643/21
Rada Miasta Tychy
z dnia 25 listopada 2021 r.




| LEGENDA | |
|---|---------------------------------|
|  | Przebieg drogi ul. Agrestowa |

Przebieg drogi ul. Agrestowej biegnący po działkach nr: 2193/21, 2191/21, 5677/112

Załącznik mapowy nr 2
do uchwały Nr XXXIII/643/21
Rada Miasta Tychy
z dnia 25 listopada 2021 r.




| LEGENDA | |
|---|---|
|  | Przebieg drogi ul. Władysława Broniewskiego |

Przebieg drogi ul. Władysława Broniewskiego biegnący po działkach nr: 4988/50

Załącznik mapowy nr 3
do uchwały Nr XXXIII/643/21
Rada Miasta Tychy
z dnia 25 listopada 2021 r.




| LEGENDA | |
|---|-------------------------------|
|  | Przebieg drogi ul. Chabrów |

Przebieg drogi ul. Chabrów biegnący po działkach nr: 2345/27, 2350/27

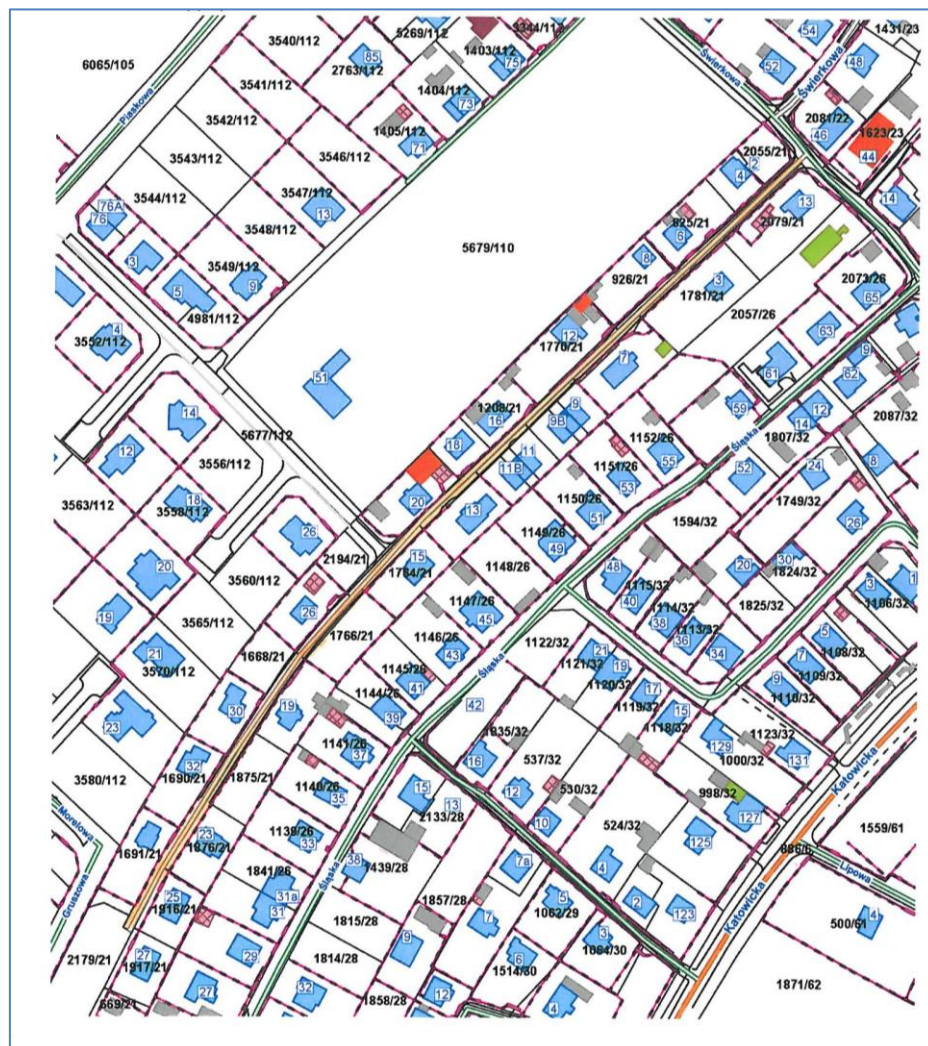
Załącznik mapowy nr 4
do uchwały Nr XXXIII/643/21
Rada Miasta Tychy
z dnia 25 listopada 2021 r.




| LEGENDA | |
|---|----------------------------------|
|  | Przebieg drogi ul. Cynamonowa |

Przebieg drogi ul. Cynamonowej biegnący po działkach nr: 1336/57, 1116/55

Załącznik mapowy nr 5
do uchwały Nr XXXIII/643/21
Rada Miasta Tychy
z dnia 25 listopada 2021 r.




| LEGENDA | |
|---|---------------------------------|
|  | Przebieg drogi ul. Cyprysowa |

Przebieg drogi ul. Cyprysowej biegnący po działkach nr: 1692/21, 1919/21, 1767/21, 1670/21, 1765/21, 1603/21, 1769/21, 1763/21, 1761/21, 1759/21, 1757/21, 1755/21, 1753/21, 2054/21, 927/21

Załącznik mapowy nr 6
do uchwały Nr XXXIII/643/21
Rada Miasta Tychy
z dnia 25 listopada 2021 r.




| LEGENDA | |
|---|---------------------------------|
|  | Przebieg drogi ul. Flamingów |

Przebieg drogi ul. Flamingów biegnący po działkach nr: 4447/90, 5144/90, 4913/90, 5145/90

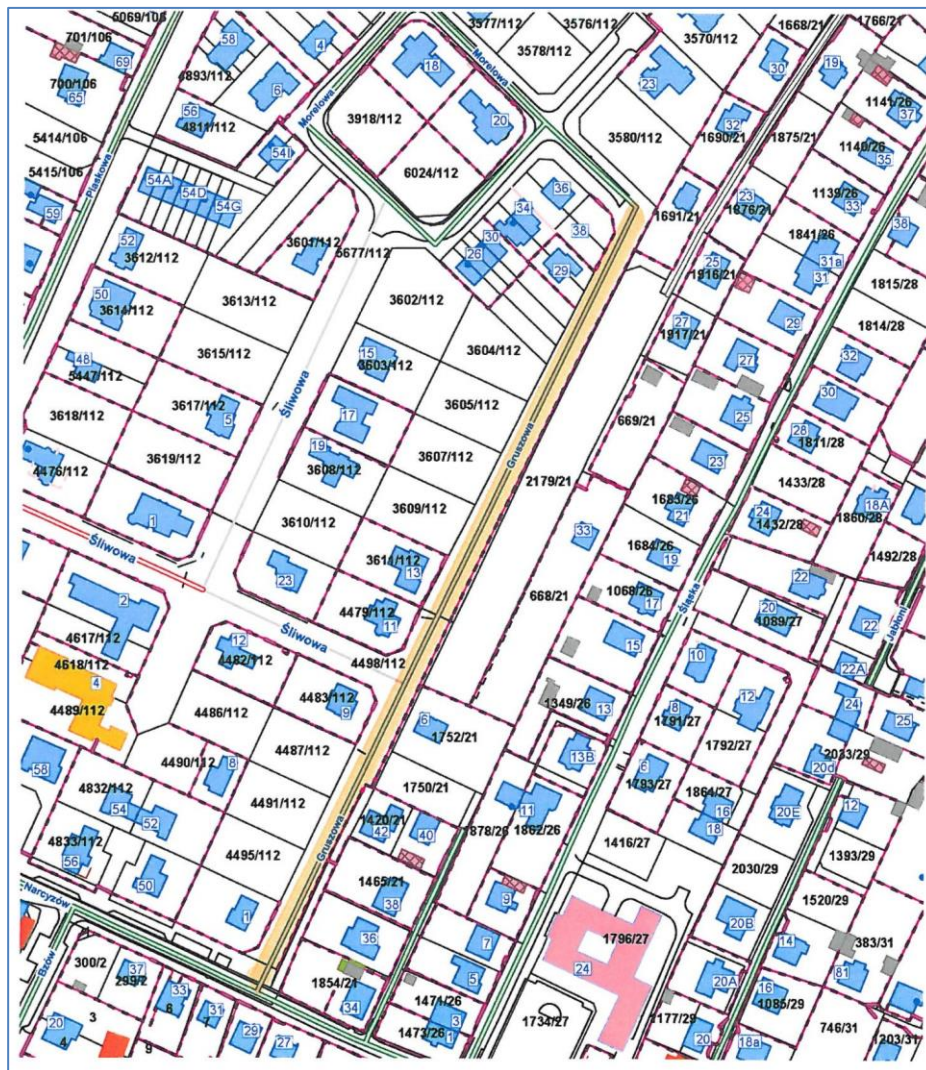
Załącznik mapowy nr 7
do uchwały Nr XXXIII/643/21
Rada Miasta Tychy
z dnia 25 listopada 2021 r.




| LEGENDA | |
|---|---------------------------|
|  | Przebieg drogi ul. Fredry |

Przebieg drogi ul. Fredry biegnący po działkach nr: 832/20, 996/20, 994/20, 1071/20

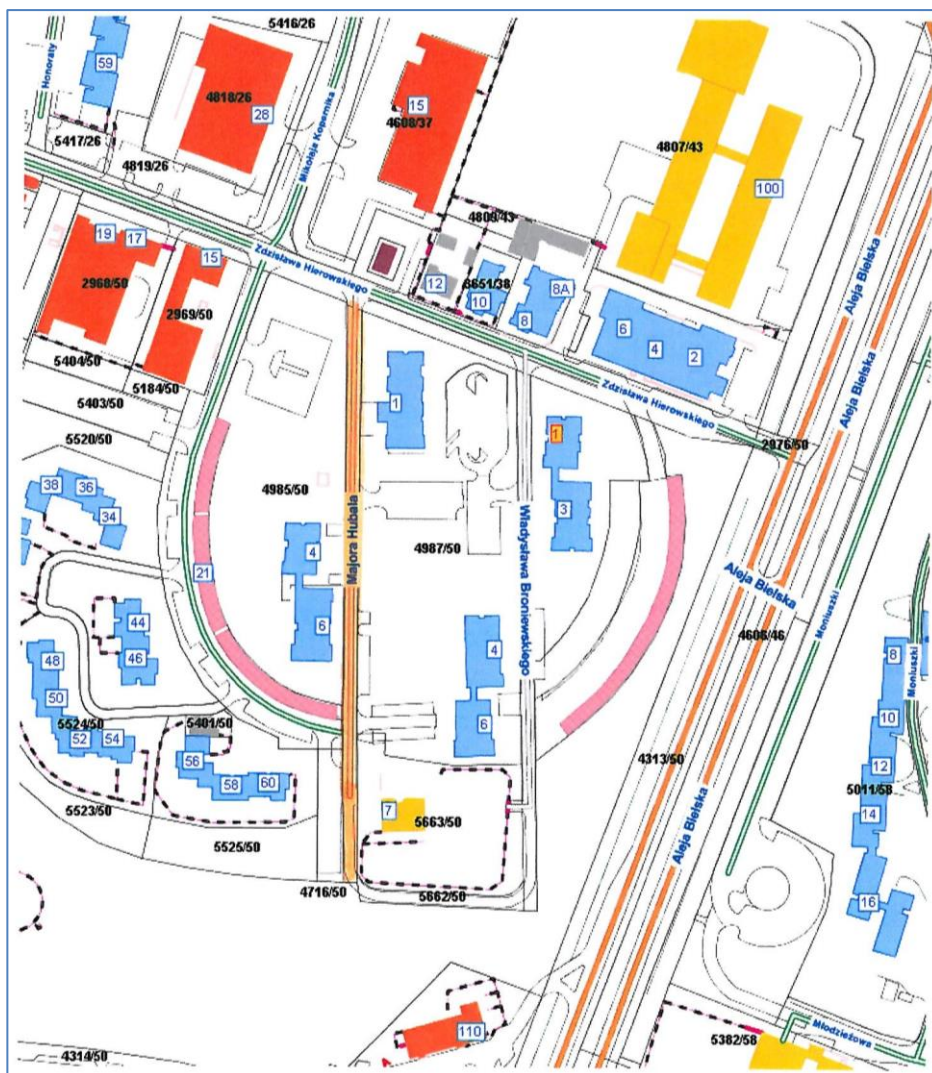
Załącznik mapowy nr 8
do chwały Nr XXXIII/643/21
Rada Miasta Tychy
z dnia 25 listopada 2021 r.




| LEGENDA | |
|---|--------------------------------|
|  | Przebieg drogi ul. Gruszowa |

Przebieg drogi ul. Gruszowej biegnący po działkach nr: 5778/112, 4498/112, 5677/112

Załącznik mapowy nr 9
do uchwały Nr XXXIII/643/21
Rada Miasta Tychy
z dnia 25 listopada 2021 r.




| LEGENDA | |
|---|-------------------------------------|
|  | Przebieg drogi ul. Majora Hubala |

Przebieg drogi ul. Majora Hubala biegnący po działkach nr: 4986/50

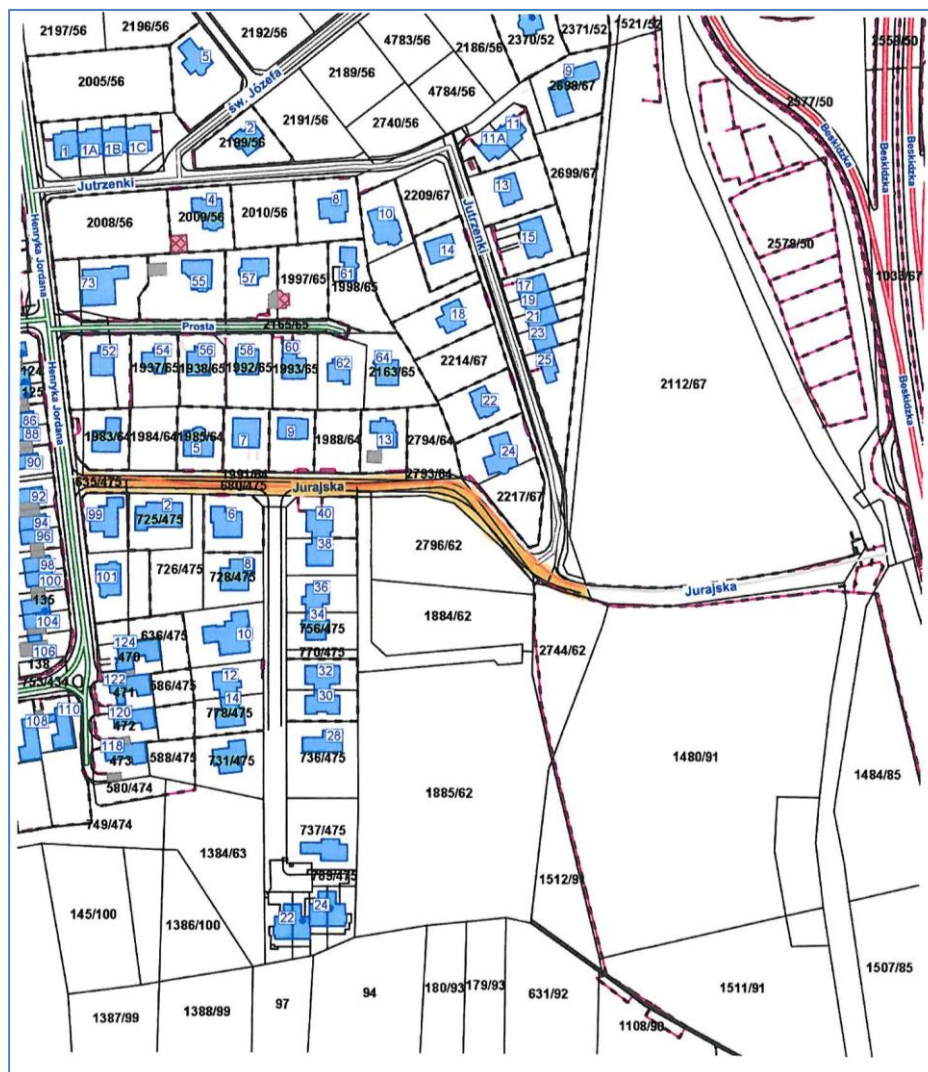
Załącznik mapowy nr 10
Uchwała Nr XXXIII/643/21
Rada Miasta Tychy
z dnia 25 listopada 2021 r.




| LEGENDA | |
|---|--------------------------|
|  | Przebieg drogi ul. Jasna |

Przebieg drogi ul. Jasnej biegnący po działkach nr: 2202/57, 2183/56, 661/475, 2179/39

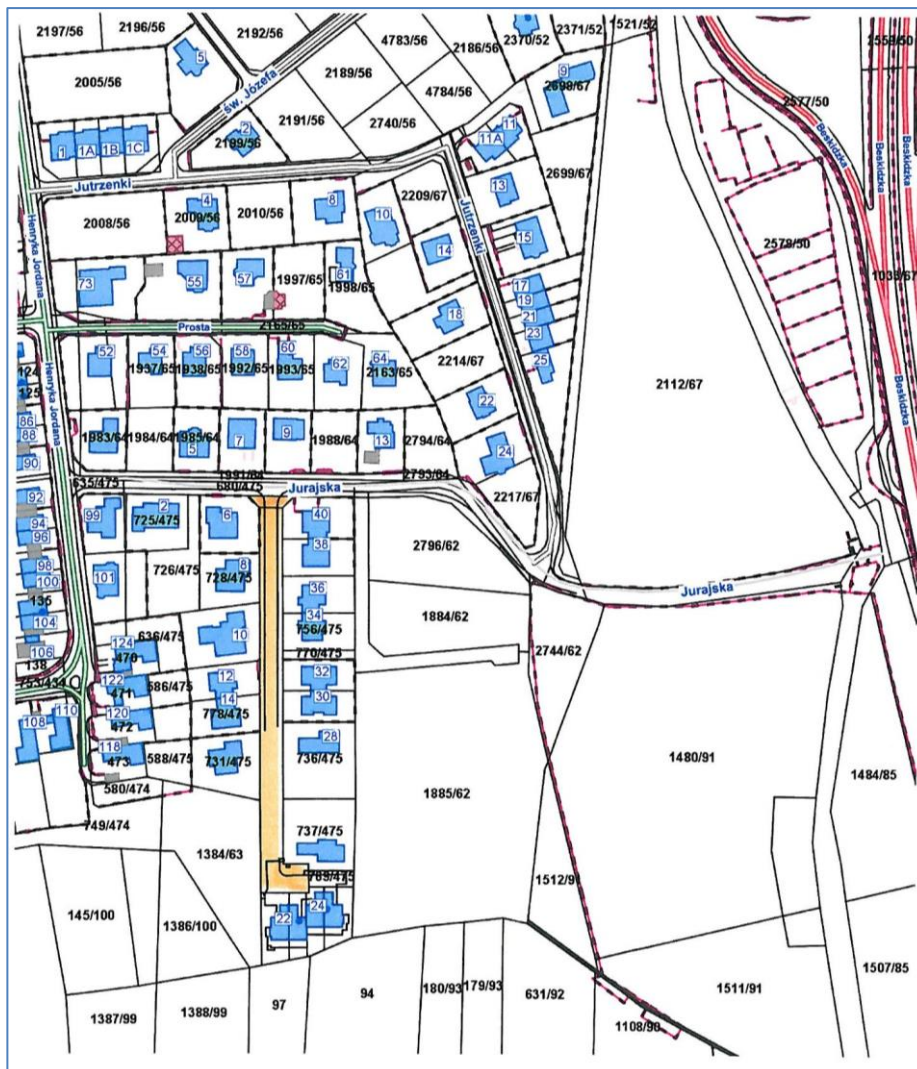
Załącznik mapowy nr 11
do uchwały Nr XXXIII/643/21
Rada Miasta Tychy
z dnia 25 listopada 2021 r.




| LEGENDA | |
|---|--------------------------------|
|  | Przebieg drogi ul. Jurajska |

Przebieg drogi ul. Jurajskiej biegnący po działkach nr: 2745/62, 635/475, 2795/62, 1991/64, 1886/62, 2793/64, 2743/62, 2791/62, 2218/67, 680/475, 2092/67

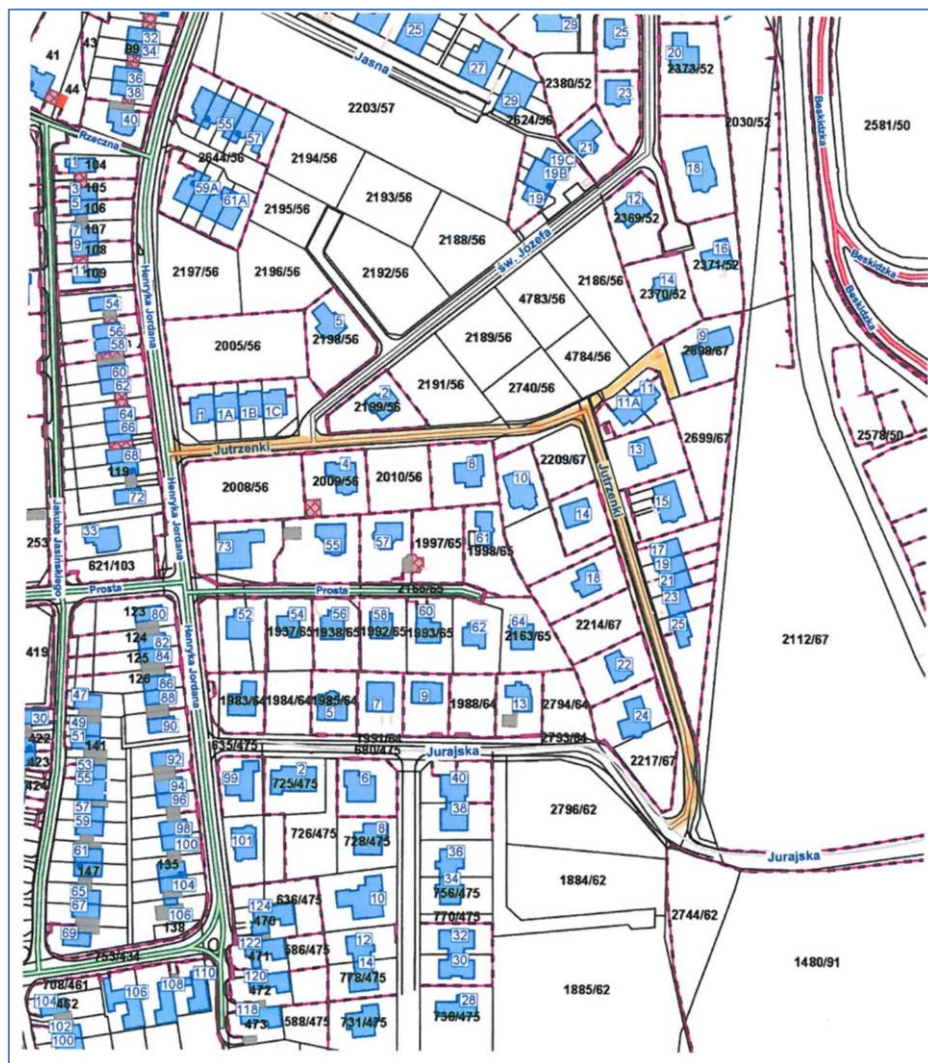
Załącznik mapowy nr 12
do uchwały Nr XXXIII/643/21
Rada Miasta Tychy
z dnia 25 listopada 2021 r.




| LEGENDA | |
|---|--|
|  | Przebieg drogi ul. Jurajska boczna |

Przebieg drogi ul. Jurajskiej bocznej biegnący po działkach nr: 786/475, 785/475

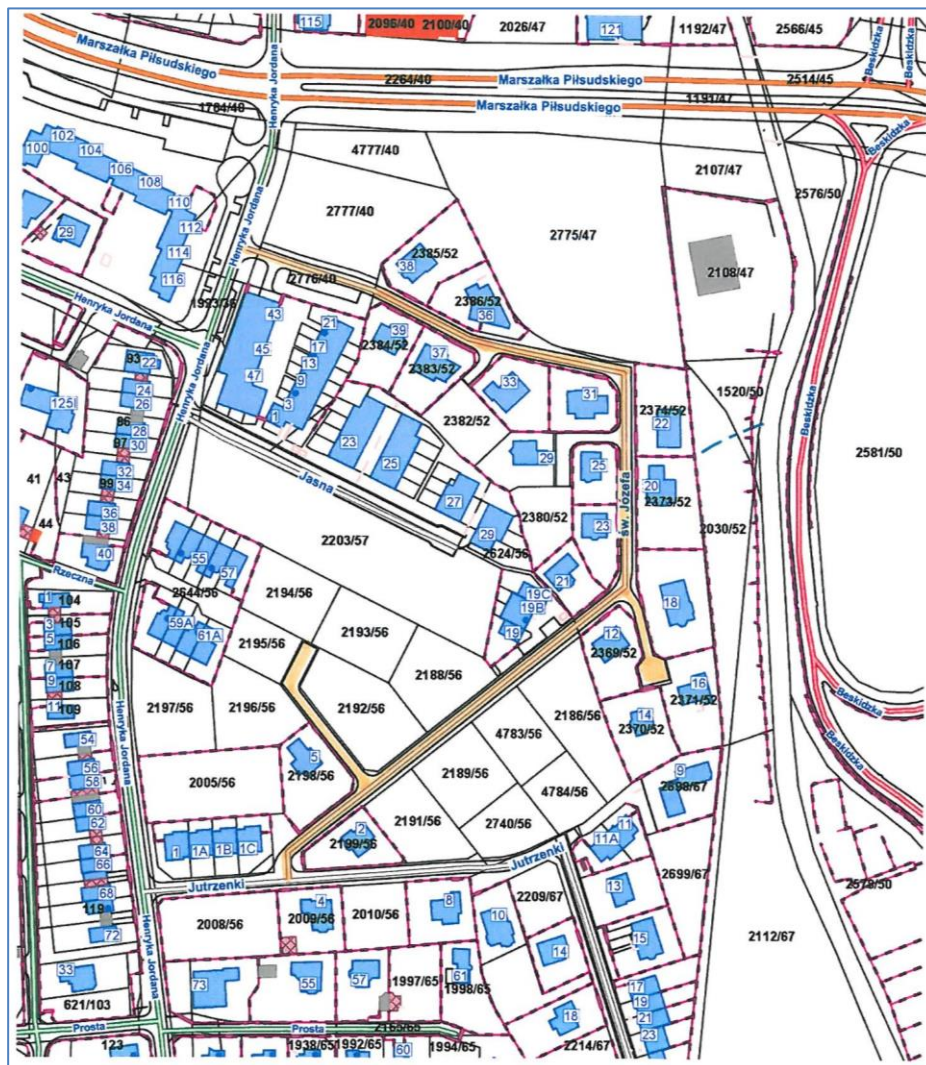
Załącznik mapowy nr 13
do uchwały Nr XXXIII/643/21
Rada Miasta Tychy
z dnia 25 listopada 2021 r.




| LEGENDA | |
|---|---------------------------------|
|  | Przebieg drogi ul. Jutrzenki |

Przebieg drogi ul. Jutrzenki biegnący po działkach nr: 2751/67, 2741/67, 2219/67, 2742/67, 2201/56, 2218/67, 2739/56, 2749/67, 2737/56, 2743/62, 2745/62

Załącznik mapowy nr 14
do uchwały Nr XXXIII/643/21
Rada Miasta Tychy
z dnia 25 listopada 2021 r.




| LEGENDA | |
|---|----------------------------------|
|  | Przebieg drogi ul. św. Józefa |

Przebieg drogi ul. św. Józefa biegnący po działkach nr: 2776/40, 2201/56, 2387/52, 2774/47

Załącznik mapowy nr 15
do uchwały Nr XXXIII/643/21
Rada Miasta Tychy
z dnia 25 listopada 2021 r.




| LEGENDA | |
|---|---------------------------------|
|  | Przebieg drogi ul. Mahoniowa |

Przebieg drogi ul. Mahoniowej biegnący po działkach nr: 1968/24, 1980/24, 1979/24, 1974/24, 2019/24, 1976/23, 1733/23, 1970/24, 1972/24, 1907/23

Załącznik mapowy nr 16
do uchwały Nr XXXIII/643/21
Rada Miasta Tychy
z dnia 25 listopada 2021 r.




| LEGENDA | |
|---|---|
|  | Przebieg drogi ul. Mąkolowska łącznik |

Przebieg drogi ul. Mąkolowskiej łącznik biegnący po działkach nr: 1264/69, 5538/65, 5564/66, 5562/66, 5554/69, 4956/69, 1271/66, 1258/69, 5552/69, 5560/66

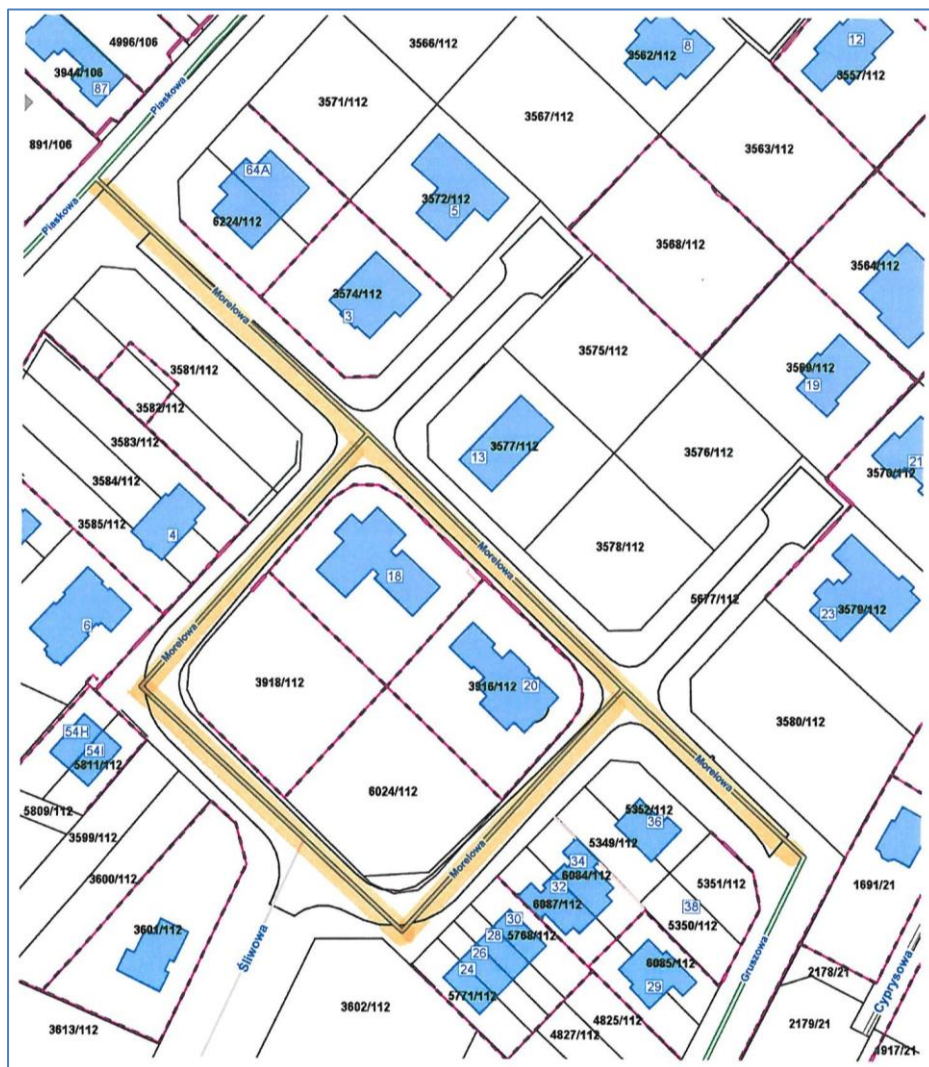
Załącznik mapowy nr 17
do uchwały Nr XXXIII/643/21
Rada Miasta Tychy
z dnia 25 listopada 2021 r.




| LEGENDA | |
|---|--|
|  | Przebieg drogi ul. Mąkołowska boczna – pomiędzy nr 154 a 164 |

Przebieg drogi ul. Mąkołowskiej bocznej biegnący po działkach nr: 5792/33, 5796/33, 5790/36, 5794/36, 5788/33

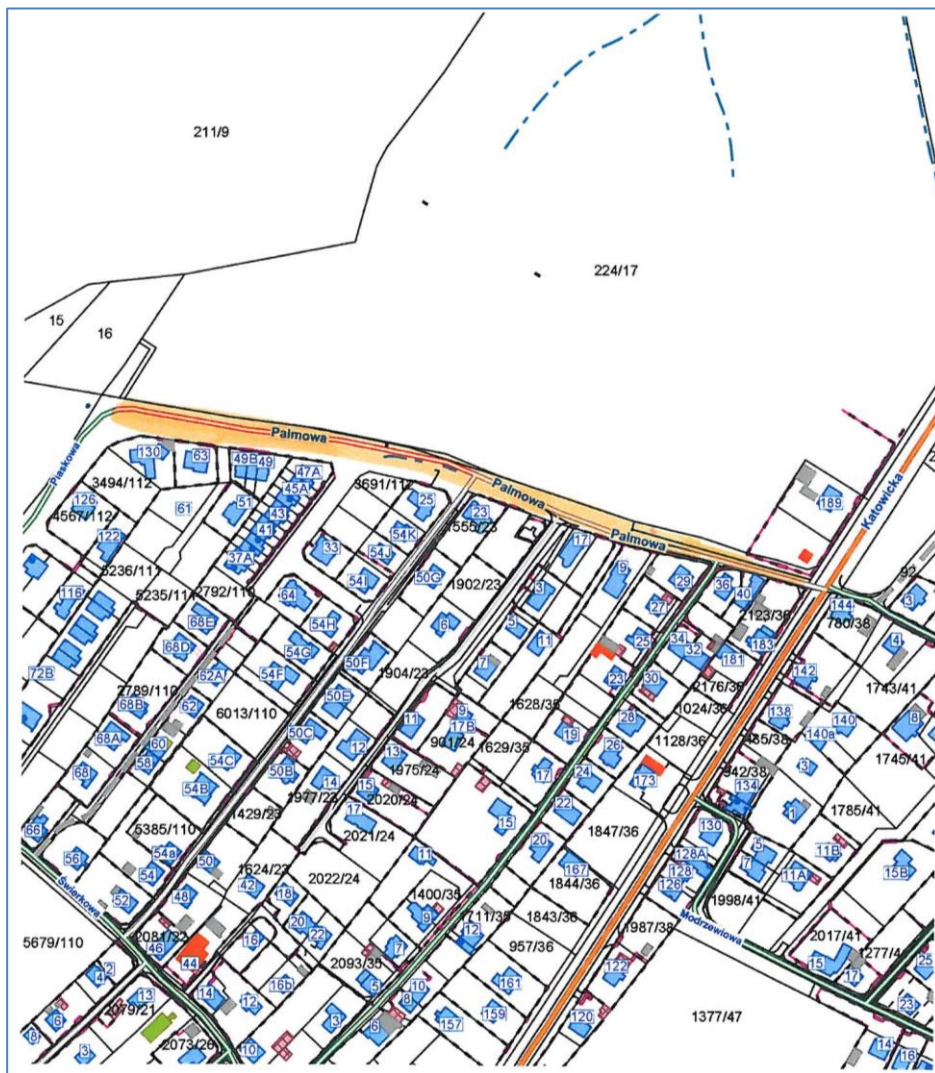
Załącznik mapowy nr 18
do uchwały Nr XXXIII/643/21
Rada Miasta Tychy
z dnia 25 listopada 2021 r.




| LEGENDA | |
|---|--------------------------------|
|  | Przebieg drogi ul. Morelowa |

Przebieg drogi ul. Morelowej biegnący po działkach nr: 5677/112

Załącznik mapowy nr 19
do uchwały Nr XXXIII/643/21
Rada Miasta Tychy
z dnia 25 listopada 2021 r.




| LEGENDA | |
|---|-------------------------------|
|  | Przebieg drogi ul. Palmowa |

Przebieg drogi ul. Palmowej biegnący po działkach nr: 225/17, 193/17, 5686/112, 191/17, 226/17, 2124/36

Załącznik mapowy nr 20
do uchwały Nr XXXIII/643/21
Rada Miasta Tychy
z dnia 25 listopada 2021 r.




| LEGENDA | |
|---|----------------------------------|
|  | Przebieg drogi ul. Poprzeczna |

Przebieg drogi ul. Poprzecznej biegnący po działkach nr: 882/4

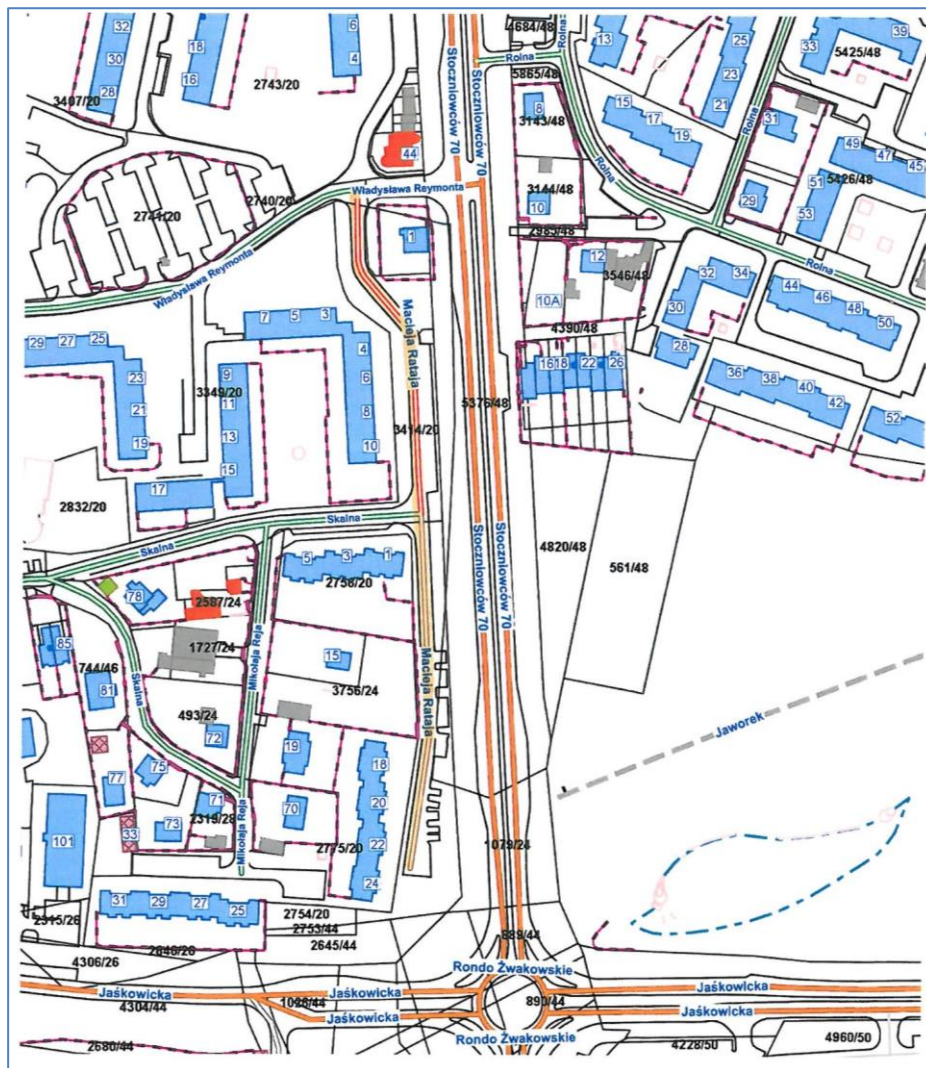
Załącznik mapowy nr 21
do uchwały Nr XXXIII/643/21
Rada Miasta Tychy
z dnia 25 listopada 2021 r.




| LEGENDA | |
|---|--|
|  | Przebieg drogi ul. Poprzeczna boczna |

Przebieg drogi ul. Poprzecznej bocznej biegnącej po działkach nr: 882/4

Załącznik mapowy nr 22
do uchwały Nr XXXIII/643/21
Rada Miasta Tychy
z dnia 25 listopada 2021 r.



| LEGENDA | |
|---|--------------------------------------|
|  | Przebieg drogi ul. Macieja Rataja |

Przebieg drogi ul. Macieja Rataja biegnący po działkach nr: 2757/20, 3414/20, 2259/48

Załącznik mapowy nr 23
do uchwały Nr XXXIII/643/21
Rada Miasta Tychy
z dnia 25 listopada 2021 r.




| LEGENDA | |
|---------|-------------------------------|
| | Przebieg drogi ul. Strusia |

Przebieg drogi ul. Strusiej biegnący po działkach nr: 5257/19

Załącznik mapowy nr 24
do uchwały Nr XXXIII/643/21
Rada Miasta Tychy
z dnia 25 listopada 2021 r.




| LEGENDA | |
|---|--|
|  | Przebieg drogi ul. Śliwowa łącznik |

Przebieg drogi ul. Śliwowej łącznik biegnący po działkach nr: 4498/112

Załącznik mapowy nr 25
do uchwały Nr XXXIII/643/21
Rada Miasta Tychy
z dnia 25 listopada 2021 r.




| LEGENDA | |
|---|-------------------------------|
|  | Przebieg drogi ul. Śliwowa |

Przebieg drogi ul. Śliwowej biegnący po działkach nr: 4498/112, 5677/112

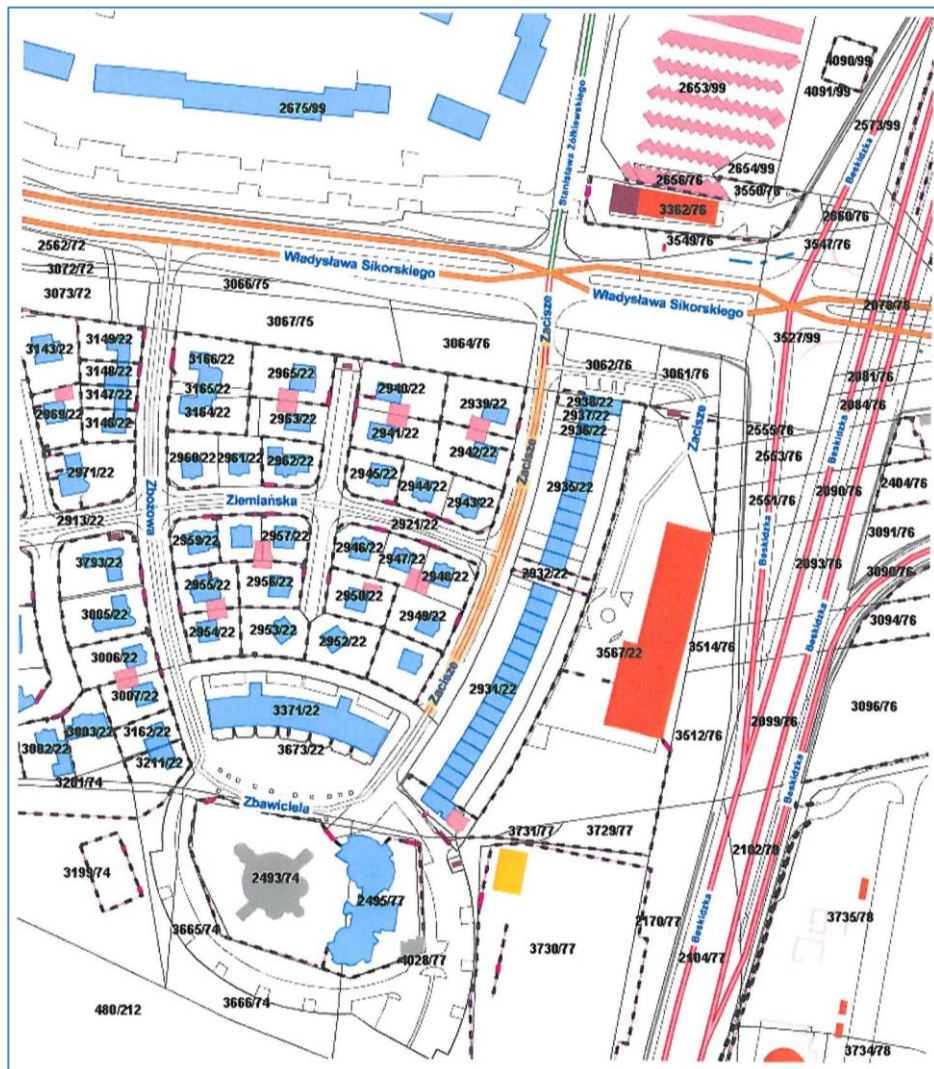
Załącznik mapowy nr 26
do uchwały Nr XXXIII/643/21
Rada Miasta Tychy
z dnia 25 listopada 2021 r.




| LEGENDA | |
|---|---|
|  | Przebieg drogi ul. Świerkowa boczna |

Przebieg drogi ul. Świerkowej bocznej biegnący po działkach nr: 6016/110, 2080/22, 6020/110, 6018/110, 4900/110, 6010/110, 5687/110, 4902/110, 6012/110, 5341/110, 1430/23, 3094/110, 6014/110, 5384/110, 5529/110, 2007/22, 2005/22, 5527/112, 1556/23

Załącznik mapowy nr 27
do uchwały Nr XXXIII/643/21
Rada Miasta Tychy
z dnia 25 listopada 2021 r.




| LEGENDA | |
|---|-------------------------------|
|  | Przebieg drogi ul. Zacisze |

Przebieg drogi ul. Zacisze biegnący po działkach nr: 3063/76, 2922/22

Załącznik mapowy nr 28
do uchwały Nr XXXIII/643/21
Rada Miasta Tychy
z dnia 25 listopada 2021 r.




| LEGENDA | |
|---|----------------------------------|
|  | Przebieg drogi ul. Zbawiciela |

Przebieg drogi ul. Zbawiciela biegnący po działkach nr: 3673/22

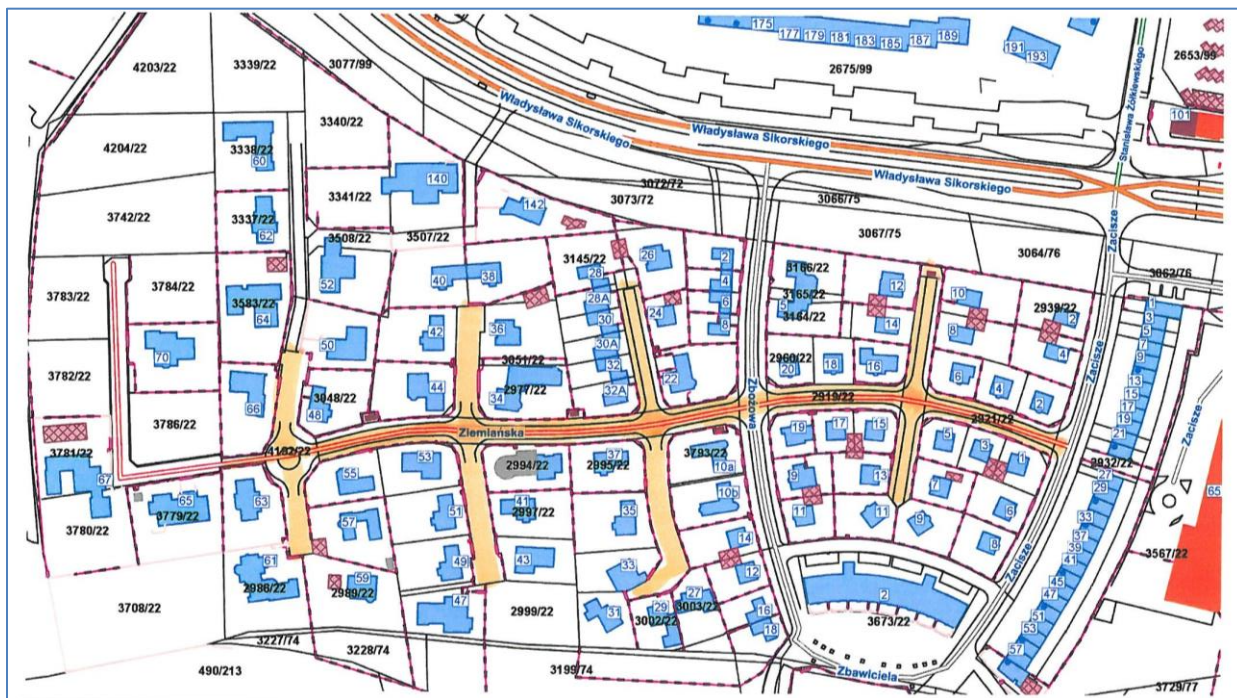
Załącznik mapowy nr 29
do uchwały Nr XXXIII/643/21
Rada Miasta Tychy
z dnia 25 listopada 2021 r.




| LEGENDA | |
|---|-------------------------------|
|  | Przebieg drogi ul. Zbożowa |

Przebieg drogi ul. Zbożowej biegnący po działkach nr: 3066/75, 2567/75, 3068/75, 2918/22

Załącznik mapowy nr 30
do uchwały Nr XXXIII/643/21
Rada Miasta Tychy
z dnia 25 listopada 2021 r.




| LEGENDA | |
|---|----------------------------------|
|  | Przebieg drogi ul. Ziemiańska |

Przebieg drogi ul. Ziemiańskiej biegnący po działkach nr: 3348/22, 3509/22, 2915/22, 2919/22, 3144/22, 2913/22, 3142/22, 2916/22, 2920/22, 3618/22, 4192/22, 2914/22, 2918/22, 2921/22

Załącznik mapowy nr 31
do uchwały Nr XXXIII/643/21
Rada Miasta Tychy
z dnia 25 listopada 2021 r.

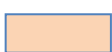


| LEGENDA | |
|---|-------------------------------|
|  | Przebieg drogi ul. Bajkowa |

Przebieg drogi ul. Bajkowej biegnący po działkach nr: 1457/69, 2316/69, 2208/69

Załącznik mapowy nr 32
do uchwały Nr XXXIII/643/21
Rada Miasta Tychy
z dnia 25 listopada 2021 r.




| LEGENDA | |
|---|--|
|  | Przebieg drogi ul. Jaśkowicka boczna |

Przebieg drogi ul. Jaśkowickiej bocznej biegnący po działkach nr: 2603/5, 1064/5, 1102/5

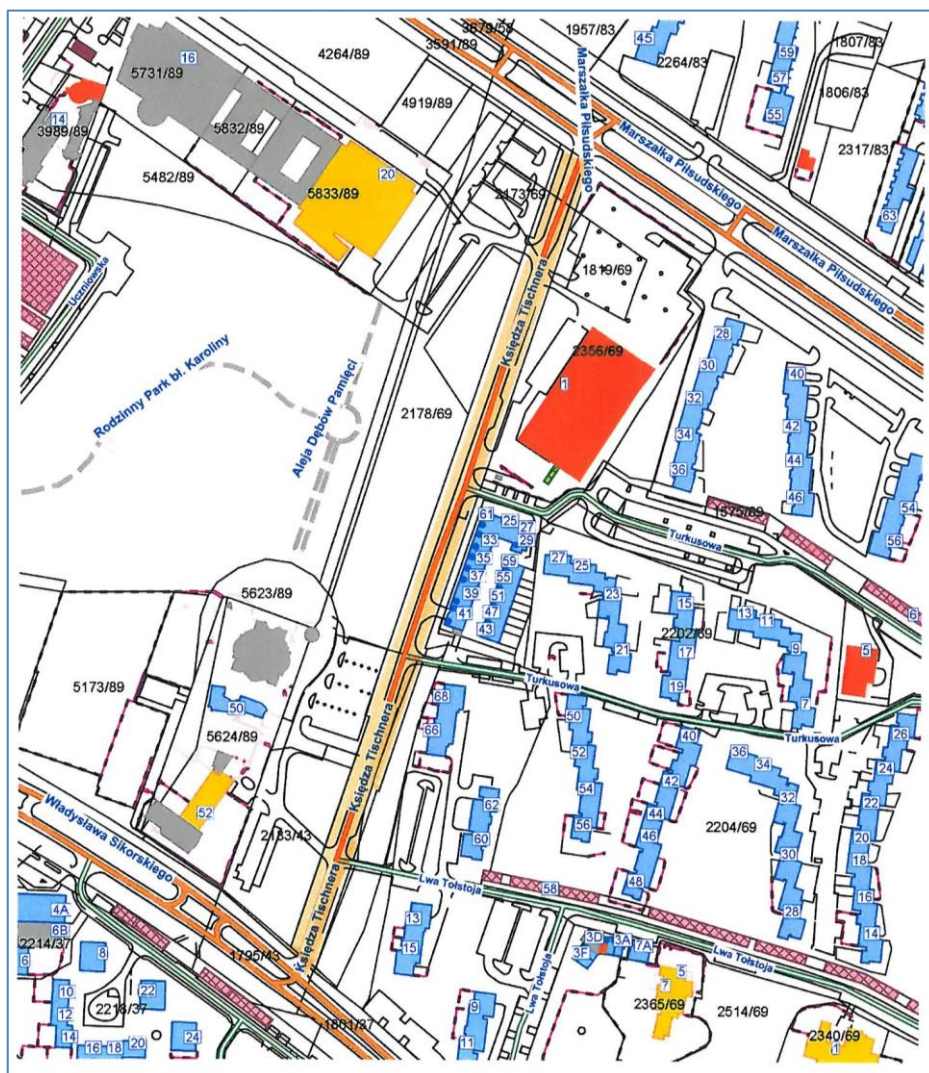
Załącznik mapowy nr 33
do uchwały Nr XXXIII/643/21
Rada Miasta Tychy
z dnia 25 listopada 2021 r.




| LEGENDA | |
|---|------------------------------------|
|  | Przebieg drogi ul. Kosów boczna |

Przebieg drogi ul. Kosów boczna biegnący po działkach nr: 3135/35, 3401/35

Załącznik mapowy nr 34
do uchwały Nr XXXIII/643/21
Rada Miasta Tychy
z dnia 25 listopada 2021 r.

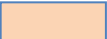


| LEGENDA | |
|---|-------------------------------------|
|  | Przebieg drogi ul. ks. Tischnera |

Przebieg drogi ul. ks. Tischnera biegnący po działkach nr: 1564/43, 2172/69, 2177/69, 2180/43, 2176/69

Załącznik mapowy nr 35
do uchwały Nr XXXIII/643/21
Rada Miasta Tychy
z dnia 25 listopada 2021 r.




| LEGENDA | |
|---|--|
|  | Przebieg drogi ul. Kurpińskiego boczna |

Przebieg drogi ul. Kurpińskiego bocznej biegnący po działkach nr: 4678/50

Załącznik mapowy nr 36
do uchwały Nr XXXIII/643/21
Rada Miasta Tychy
z dnia 25 listopada 2021 r.



| LEGENDA | |
|---|--|
|  | Przebieg drogi ul. Kurpińskiego boczna |

Przebieg drogi ul. Kurpińskiego bocznej biegnącej po działkach nr: 4679/50