

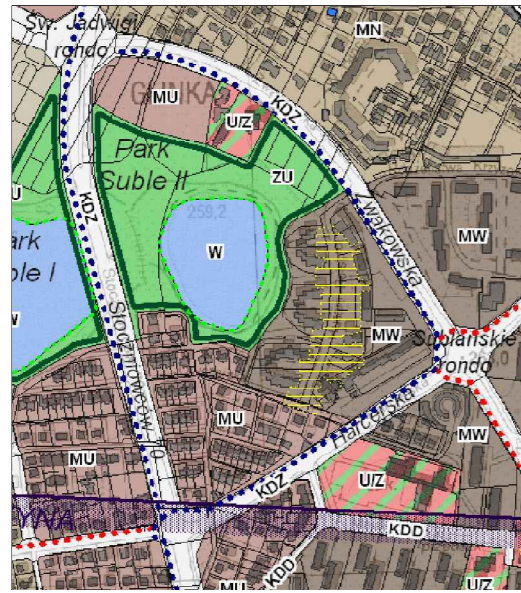
ZAŁĄCZNIK NR 1

DO UCHWAŁY NR/...../20
RADY MIASTA TYCHY
Z DNIA 2020 r.
MIEJSCOWY PLAN ZAGOSPODAROWANIA
PRZESTRZENNEGO DLA OBSZARU
POŁOŻONEGO W REJONIE ULIC:
STACZNIOWSKIEJ, HARCERSKIEJ,
ZŁOŻNIOWCÓW 70 I PARKU SUBLE
W TYCHACH
RYSUNEK PLANU SKALA 1 : 1 000

WYRYS ZE "STUDIUM UWARUNKOWAŃ
I KIERUNKÓW ZAGOSPODAROWANIA
PRZESTRZENNEGO MIASTA TYCHY"
ZATWIERDZONEGO UCHWAŁĄ
NR 0150/III/140/2002 RADY MIASTA TYCHY
Z DNIA 18 GRUDNIA 2002 R. Z PÓŹN. ZM

RYSUNEK STUDIUM

--- granice obszaru planu SKALA 1 : 10 000



OZNACZENIA: ZASADY KSZTAŁTOWANIA STRUKTURY PRZESTRZENNEJ

KIERUNKI PRZEZNACZENIA TERENÓW	ELEMENTY STRUKTURY PRZESTRZENNEJ WYMAGAJĄCE ZACHOWANIA ORAZ REHABILITACJI
MW - obszary zabudowy mieszkaniowej wielorodzinnej	PRZESTRZENIE PUBLICZNE
MU - obszary zabudowy mieszkaniowo-usługowej mieszanej	○ ZNACZENIU LOKALNYM
UIZ - obszary usług społecznych z zielenią urządzonej	— ważniejsze osiedlowe ulice handlowe i ciągi piesze
ZU - obszary zieleni o funkcji rekreacyjnej i sportowej	— PARKI MIEJSKIE I DZIELNICOWE
	OCHRONA ŚRODOWISKA I JEGO ZASOBÓW ORAZ OCHRONA PRZYRODY
	UDOKUMENTOWANE ZŁOŻA KOPALIN OBJĘTE WŁASNOŚCIĄ GÓRNICZĄ
	— złóża węgla kamiennego

LEGENDA :

OZNACZENIA OBOWIĄZUJĄCE :

	- granice obszaru planu
	- linie rozgraniczające tereny o różnym przeznaczeniu lub różnych zasadach zagospodarowania
	- nieprzekraczalne linie zabudowy
	- tereny zabudowy mieszkaniowej jednorodzinnej
	- tereny zabudowy mieszkaniowej jednorodzinnej w zabudowie szeregowej
	- tereny zabudowy mieszkaniowej wielorodzinnej
	- teren zabudowy usługowo-mieszkaniowej
	- tereny zabudowy usługowej
	- teren zabudowy usługowej w zakresie kultury religijnej
	- teren sportu i rekreacji
	- tereny zieleni urządzonej
	- tereny parkingów
	- tereny komunikacji - drogi publiczne klasy dojazdowej
	- tereny komunikacji - drogi wewnętrzne
	- teren komunikacji - ciąg pieszo-jezdny
	- dobro kultury współczesnej - kościół objęty ochroną na mocy planu
	- strefa dopuszczzonego podwyższenia wysokości zabudowy
	- strefa zieleni urządzonej
	- strefa lokalizacji otwartej przestrzeni publicznie dostępnej
OZNACZENIE INFORMACYJNE :	
	- sieć gazowa średniego ciśnienia

