

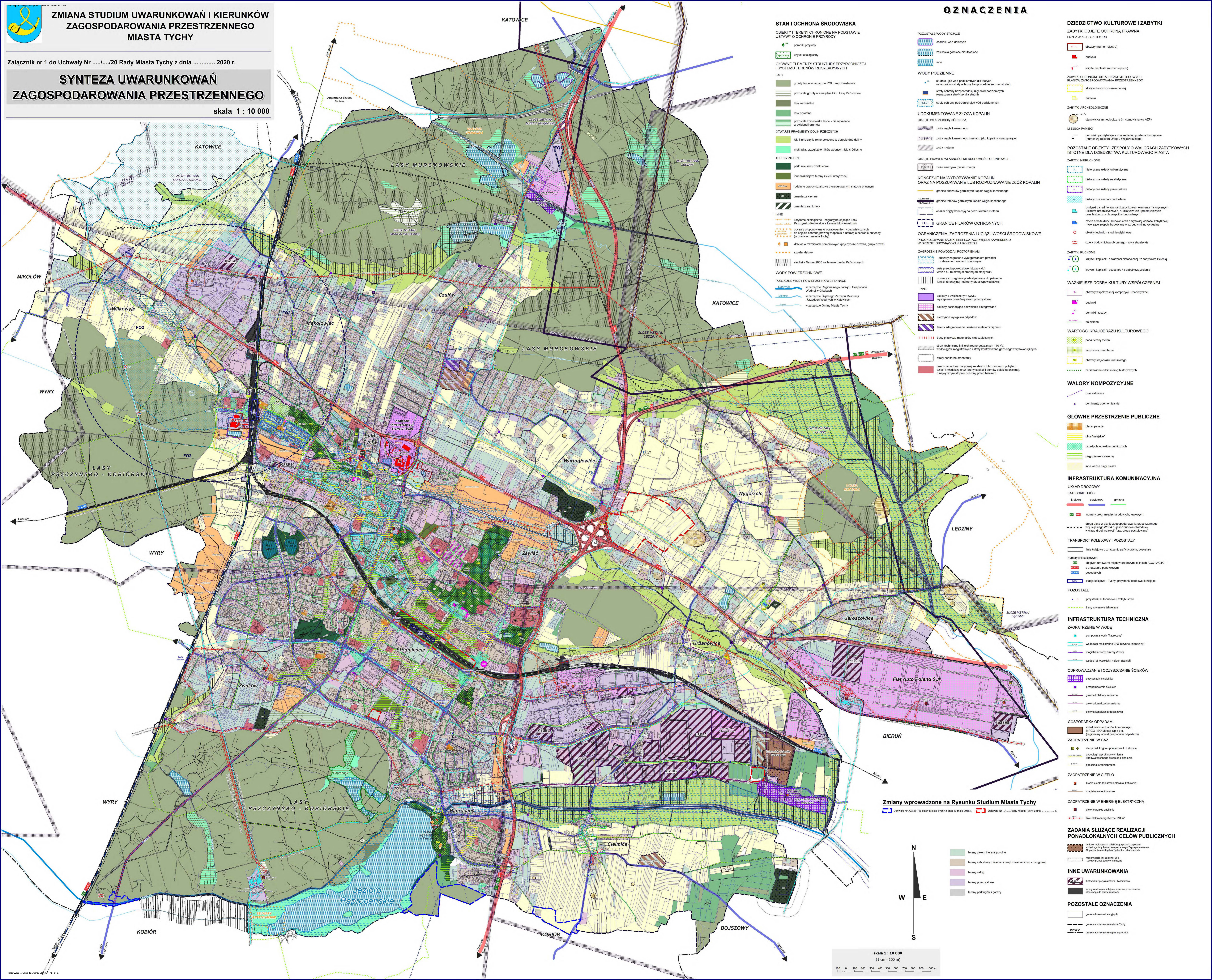


**ZMIANA STUDIUM UWARUNKOWAŃ I KIERUNKÓW ZAGOSPODAROWANIA PRZESTRZENNEGO MIASTA TYCHY**

Załącznik nr 1 do Uchwały Nr ...../20 Rady Miasta Tychy z dnia ..... 2020 r.

**SYNTEZA UWARUNKOWAŃ ZAGOSPODAROWANIA PRZESTRZENNEGO**

skala 1 : 10 000



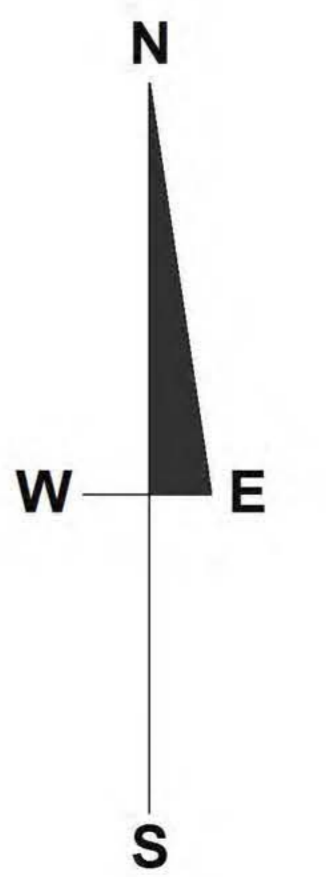
- STAN I OCHRONA ŚRODOWISKA**  
 OBIEKTY I TERENY CHRONIONE NA PODSTAWIE USTAWY O OCHRONIE PRZYRODY
- pomniki przyrody
  - użytki ekologiczne
- GŁÓWNE ELEMENTY STRUKTURY PRZESTRZENNEJ I SYSTEMU TERENÓW REKREACYJNYCH**
- LASY**
- granice lasów w zarządzie PGL Lasy Państwowe
  - pozostałe granice w zarządzie PGL Lasy Państwowe
  - lasy komunalne
  - lasy prywatne
  - pozostałe zbiorowiska lasne - nie wykazane w ewidencji granic
- OTWARTE FRAGMENTY DOLIN RZECZNYCH**
- łąki i inne użytki rolne położone w obrębie dna doliny
  - mokradła, brzozy, zbiorowiska wodnych, łąki łąkowe
- TERENY ZIELENI**
- parki miejskie i dobowe
  - inne wartościowe tereny zieleni urządzonej
  - rodzinne ogrody działkowe o uregulowanym statusie prawnym
  - omnietarz czynne
  - omnietarz zamknięty
- INNE**
- korystne ekologiczne - migrujące Niziny Lasy Pszczynsko-Kobiorskie i Lasów Murckowskich
  - obszary proponowane w sprawozdaniach specjalistycznych do objęcia ochroną prawną w oparciu o ustawę o ochronie przyrody (w granicach miasta Tychy)
  - drzewa o szkodliwych pomnikowych (pojedyncze drzewa, grupy drzew)
  - kaplały dębne
  - siedliska Natura 2000 na terenie Lasów Państwowych
- WODY POWIERZCHNIOWE**
- PUBLICZNE WODY POWIERZCHNIOWE PŁYNĄCE**
- w zarządzie Regionalnego Zarządu Gospodarki Wodnej w Olsztynie
  - w zarządzie Śląskiego Zarządu Gospodarki Wodnej w Katowicach
  - w zarządzie Gminy Miasta Tychy

**OZNACZENIA**

- PODZIAŁE WODY STOJĄCE**
- osadniki wód ściekowych
  - zalewiska górnicze nieurtatowane
  - inne
- WODY PODZIEMNE**
- studnie ujęć wód podziemnych dla których ustanowiono strefy ochrony bezpośredniej (numer studni)
  - strefy ochrony bezpośredniej ujęć wód podziemnych (oznaczenia strefy jak dla studni)
  - strefy ochrony pośredniej ujęć wód podziemnych
- UDOKUMENTOWANE ŻŁOŻA KOPALIN**
- OBJĘTE WŁAŚNOŚCIĄ GÓRNICZĄ**
- żłóżka węgla kamiennego
  - żłóżka węgla kamiennego i metanu jako kopalin towarzyszących
  - żłóżka metanu
- OBJĘTE PRAWEM WŁAŚNOŚCI NIEMOCHOMOŚCI GRUNTOWEJ**
- żłóżka kruszycy (piaski i żwiry)
- KONCESJE NA WYDOBYWANIE KOPALIN ORAZ NA POSZUKIWANIE LUB ROZPOZNAWANIE ŻŁOŻ KOPALIN W OBRĘBIE OBRAMOWANIA KONCESJI**
- granice obszarów górniczych kopali węgla kamiennego
  - granice obszarów górniczych kopali metanu
  - obszary objęte koncesją na poszukiwanie metanu
- GRANICE FILARÓW OCHRONNYCH**
- OGROMACZENIA, ZAGROZENIA I UCIAŻLIWOŚCI ŚRODOWISKOWE**
- PROGNOZOWANE SKŁADY EKSPLOATACJI WĘGLA KAMIENNEGO W OBRĘBIE OBRAMOWANIA KONCESJI**
- ZAGROZENIE POWODZI I PODOPLENIA**
- obszary zagrożone wystąpieniem powodzi i zalewaniami wodami opadowymi
  - walzy przeciwpowodziowe (stopy waku)
  - walce z 50 m strefą ochronną od stopy waku
  - obszary szczególnie predysponowane do polichna funkcji retencyjnej i ochrony przeciwpowodziowej
- INNE**
- zakłady o zwiększonym ryzyku wystąpienia poważnej awarii przemysłowej
  - zakłady posiadające pozwolenia zintegrowane
  - nieczynne wysypiska odpadów
  - tereny zabiegowane, składowiska metali ciężkich
  - trasy przewozu materiałów niebezpiecznych
  - strefy techniczne linii elektroenergetycznych 110 kV, nadobrotowe magistralnych i strefy nadobrotowe gazociągów wysokociśniskowych
  - strefy sanitarne omnietarzi
  - tereny zabudowy związane ze stałym lub czasowym podziemnym dopływem i melioracją oraz tereny opalania i domów opieki społecznej, o najwyższym stopniu ochrony przed hałasem

- DZIEDZICTWO KULTUROWE I ZABYTKI**  
 ZABYTKI OBJĘTE OCHRONĄ PRAWNĄ PRZEZ WPIS DO REJESTRU
- obszary (numer rejestru)
  - zabytki
  - kościół, kapliczki (numer rejestru)
- ZABYTKI CHRONIONE USTANOWIAMI MIEJSCOWYCH PLANÓW ZAGOSPODAROWANIA PRZESTRZENNEGO**
- strefy ochrony konserwatorskiej
  - zabytki
- ZABYTKI ARCHEOLOGICZNE**
- stanowiska archeologiczne (nr stanowiska wg AZP)
  - pomniki i gromadzące zbiorstwa lub pozostałości historyczne (numer wg rejestru Urzędu Wojewódzkiego)
- POZOSTAŁE OBIEKTY I ZESPÓŁY O WARTOŚCIACH ZABYTKOWYCH ISTOTNE DLA DZIEDZICTWA KULTUROWEGO MIASTA**
- ZABYTKI NIEMOCHOME**
- historyczne układy urbanistyczne
  - historyczne układy ruralistyczne
  - historyczne układy przemysłowe
  - historyczne zespoły budowlane
  - zabytki o średniej wartości zabytkowej - elementy historycznych układów urbanistycznych, ruralistycznych i przemysłowych oraz historycznych zespołów budowlanych
  - działa architektury i budownictwa o wysokiej wartości zabytkowej - wznoszące zespoły budowlane oraz budowle indywidualne
  - obiekty techniki - studnie głębinowe
  - działa budownictwa obronnego - ruiny forteczek
- ZABYTKI RUCHOME**
- kościół i kapliczki o wartości historycznej / z zabytkową cenną
  - kościół i kapliczki pozostałe / z zabytkową cenną
- WAZNIEJSZE DOPRA KULTURY WSPÓŁCZESNEJ**
- zabytki
  - pomniki i rzeźby
  - osł zalewna
- WARTOŚCI KRAJOBRAZU KULTUROWEGO**
- parki, tereny zielone
  - zabytkowe omnietarze
  - obszary krajobrazu kulturowego
  - zabudowane odcinki dróg historycznych
- WALORY KOMPOZYCYJNE**
- osie widokowe
  - dominanty ogólnomiastowe
- GŁÓWNE PRZESTRZENIE PUBLICZNE**
- plac, pasaż
  - ulice "miejscowe"
  - przebiegi obiektów publicznych
  - ciąg pieszy z zielenią
  - inne ważne ciągi piesze
- INFRASTRUKTURA KOMUNIKACYJNA**  
 UKŁAD DROGOWY
- KATEGORIE DRÓG**
- kręwe
  - powiatowe
  - gminne
- numery dróg międzymiastowych, krajowych
  - droga ujęta w planie zagospodarowania przestrzennego wg. Ścisłego (2004 r.) jako "budowa odcinków w ciągu dróg krajowych" (bez dróg powiatowych)
- TRANSPORT KOLEJOWY I POZOSTAŁY**
- linie kolejowe o znaczeniu państwowym, pozostałe
  - numery linii kolejowych
  - objętych umowami międzynarodowymi o linach AGC I AGTC
  - o znaczeniu państwowym
  - pozostałych
  - stacja kolejowa - Tychy, przystanki osobowe ślabkowe
- POZOSTAŁE**
- przystanki autobusowe i trolejbusowe
  - trasy rowerowe ślabkowe
- INFRASTRUKTURA TECHNICZNA**  
 ZAGOPATRZENIE W WODĘ
- pompieniska wody "Prądnicy"
  - wodociąg magistralny GPW (czarna, nieczysta)
  - magistrala wody przemysłowej
  - wodociąg wypychalniczy i innych osadników
- ODPROWADZANIE I OCZYSZCZANIE ŚCIEKÓW**
- oczyszczalnia ścieków
  - przepompownia ścieków
  - główna kaskada sanitarna
  - główna kanalizacja sanitarna
  - główna kanalizacja deszczowa
- GOSPODARKA ODPADAMI**  
 ZAGOPATRZENIE W GAZ
- stacja redukcyjno - pomiarowa I II stopnia
  - gazociąg wysokiego ciśnienia i podwyższonego średniego ciśnienia
  - gazociąg średniociśniskowy
- ZAGOPATRZENIE W CIEPŁO**
- zbiorniki ciepła (elektrociepłownia, kotłownia)
  - magazyny ciepłowniczego
- ZAGOPATRZENIE W ENERGIĘ ELEKTRYCZNĄ**
- główna punktowa stacja
  - linia elektroenergetyczna 110 kV
- ZADANIA SŁUŻĄCE REALIZACJI PONADLOKALNYCH CEŁÓW PUBLICZNYCH**
- budowa regionalnych obiektów gospodarki odpadami
  - modernizacja Związku Komunalnego Zagospodarowania Obszarów Komunalnych w Tychy - Usługowcach
  - modernizacja III linii kolejowej E55
  - zabudowa przystanku autobusowego
- INNE UWARUNKOWANIA**
- stanowiska Specjalnej Strefy Ekonomicznej
  - tereny sanitarne - zabudowa, zabudowa przez rezerwa walczyński do spraw transportu
- POZOSTAŁE OZNACZENIA**
- granice obszarów ewidencyjnych
  - granice administracyjne miasta Tychy
  - granice administracyjne gmin sąsiednich

**Zmiany wprowadzone na Rysunku Studium Miasta Tychy**  
 Uchwała Nr XXIX/2116 Rady Miasta Tychy z dnia 19 maja 2016 r. Uchwała Nr .../... Rady Miasta Tychy z dnia .....



skala 1 : 10 000  
 (1 cm = 100 m)