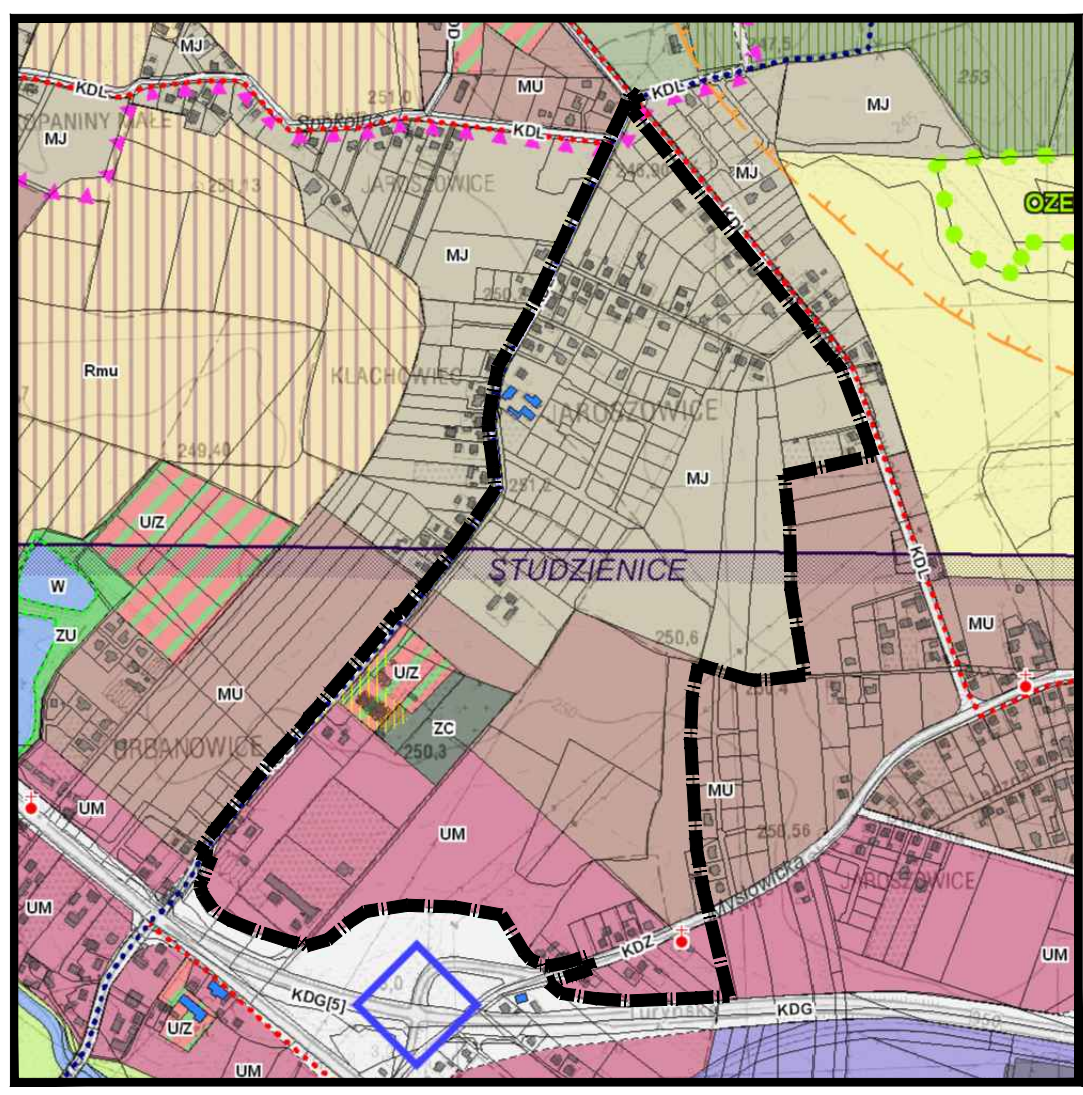


WYBYS ZE "STUDIUM UWARUNKOWAN I KIERUNKÓW ZAGOSPODAROWANIA PRZESTRZENNEGO MIASTA TYCHY" ZA TWIENIA SZYBKEGO USTAWA NR 0516/III/2002 RADY MIASTA TYCHY Z DNIA 14 GRUDNIA 2002 R. Z POZ. 12.



**OZNACZENIA** skala 1:10 000

	granice obszaru objętego planem
	linie rozgraniczające tereny o różnym przeznaczeniu lub różnych zasadach zagospodarowania
	nieprzekraczalna linia zabudowy
	MN tereny zabudowy mieszkaniowej (jednorodzinnej)
	MU tereny zabudowy mieszkaniowo-usługowej
	UM tereny zabudowy usługowo-mieszkaniowej
	U tereny zabudowy usługowej
	UK teren usług kultu religijnego
	UP teren zabudowy usługowo-produkcyjnej
	RU teren obsługi produkcji w gospodarstwach rolnych
	RM teren zabudowy zagrodowej
	ZC teren oświaty
	KDL tereny komunikacji - drogi publiczne klasy lokalnej
	KDD tereny komunikacji - drogi publiczne klasy dojazdowej
	KDW tereny komunikacji - drogi wewnętrzne

**ZARZĄDZANIE STRUKTURY PRZESTRZENNEJ**  
KIERUNKI PRZEZNACZENIA TERENÓW

**ELEMENTY STRUKTURY PRZESTRZENNEJ WYMAGAJĄCE ZACHOWANIA LUB RENOWACJI**  
MATERIALNOŚĆ KULTUROWEGO ZABYTU OBLIĘTE OCHRONĄ PRAWNĄ

**OBIEKTY I OBSZARY O WARTOŚCIACH ZABYTOWYCH WSKAZANE DO UJĘCIA W EVIDENCJI ZABYTÓW**

**PRZESTRZENIE PUBLICZNE**  
KATEGORIE I WYMIARY

**KIERUNKI ROZWOJU UŚLUGI OŚWIATOWEJ**  
KLASYFIKACJA FUNKCJONALNA DRÓG PUBLICZNYCH

**ROZDZIAŁ**  
KODY

**OPISY WYKONANIA I WYKAZ ZASADNIKÓW**  
OPISY WYKONANIA I WYKAZ ZASADNIKÓW

**LEGENDA:**  
**USTALENIA PLANU:**

	granice obszaru planu
	linie rozgraniczające tereny o różnym przeznaczeniu lub różnych zasadach zagospodarowania
	nieprzekraczalna linia zabudowy
	MN tereny zabudowy mieszkaniowej (jednorodzinnej)
	MU tereny zabudowy mieszkaniowo-usługowej
	UM tereny zabudowy usługowo-mieszkaniowej
	U tereny zabudowy usługowej
	UK teren usług kultu religijnego
	UP teren zabudowy usługowo-produkcyjnej
	RU teren obsługi produkcji w gospodarstwach rolnych
	RM teren zabudowy zagrodowej
	ZC teren oświaty
	KDL tereny komunikacji - drogi publiczne klasy lokalnej
	KDD tereny komunikacji - drogi publiczne klasy dojazdowej
	KDW tereny komunikacji - drogi wewnętrzne

**OZNACZENIA INFORMACYJNE:**

	strefa (stg) - lokalizacji otwartej przestrzeni publicznie dostępnej
	pas zieleni izolacyjnej (zi)
	zabytek nieruchome ujęty w Gminnej Ewidencji Zabytków - budynki objęte ochroną zabytków na mocy planu
	zabytek nieruchome ujęty w Gminnej Ewidencji Zabytków - zabytkowy obiekt o charakterze rzymsko-katolickim z XIX w. przy ul. Kosciuszki, objęty ochroną zabytków na mocy planu
	strefa sanitarna oświetlenia - 50 m
	strefa sanitarna oświetlenia - 150 m
	zabytek ruchomy - krzyż przydrożny z kamienia, wpisany do rejestru zabytków pod nr B4347/3
	granica udokumentowanego złoża węgla kamiennego - STUDZIEŃCIE
	WN 110kV istniejące napowietrzne linie energetyczne wysokiego napięcia 110 kV
	WN 20kV istniejące napowietrzne linie energetyczne średniego napięcia 20 kV
	istniejące stacje transformatorowe
	W 1400 istniejący wodociąg magistralny
	istniejący gazociąg wysokiego ciśnienia

**ZAŁĄCZNIK NR 1**  
DO UCHWAŁY NR ...../20 RADY MIASTA TYCHY Z DNIA ..... 2020 r.  
MIEJSCOWY PLAN ZAGOSPODAROWANIA PRZESTRZENNEGO DLA OBSZARU POŁOŻONEGO POMIĘDZY ULICAMI: OBIWIEJSKA, DŁUGA, SPOKOJNA I JAROSZOWICKA (zob.)  
RYSUNEK PLANU SKALA 1:10 000

