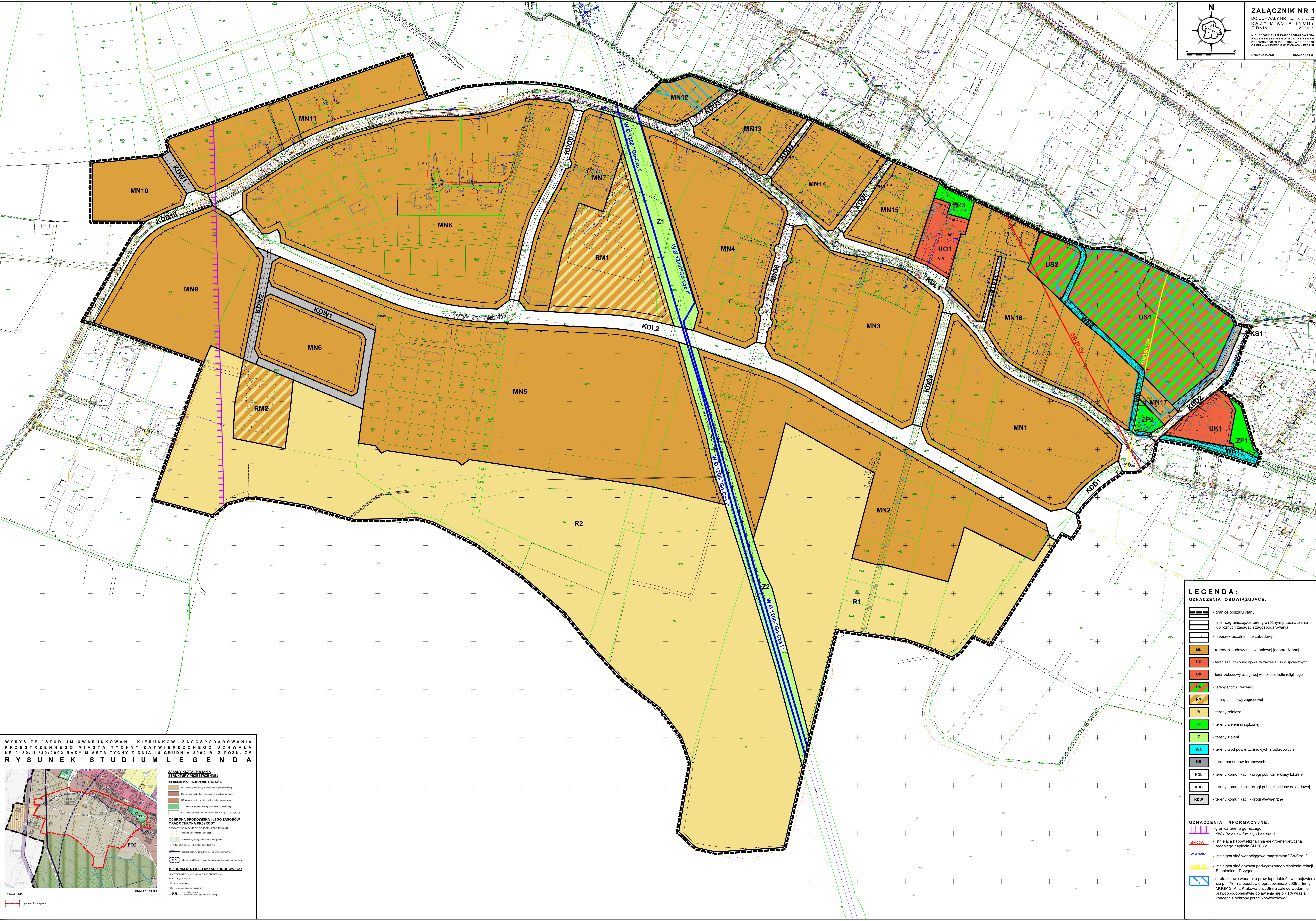


ZALĄCZNIK NR 1  
DO UCHWAŁY NR ...../20  
RADY MIASTA TYCHY  
Z DNIA ..... 2020 F.  
MIEJSCOWY PLAN ZAGOSPODAROWANIA  
PRZESTRZENNEGO DLA OBSZARU  
POŁOŻONEGO W PÓŁNOCNO-WĘŁDZKIEJ CZĘŚCI  
OSIEDLA WILKOWIZJE W TYCHACH - ETAP II  
RYSunek PLANU SKALA 1 : 1 000



WYRYS ZE "STUDIUM UWARUNKOWAŃ I KIERUNKÓW ZAGOSPODAROWANIA PRZESTRZENNEGO MIASTA TYCHY" ZA TWIERDZONYM UCHWAŁĄ NR 0158/III/14/02/2002 RADY MIASTA TYCHY Z DNIA 18 GRUDNIA 2002 R. Z PÓŹN. ZM RYSUNEK STUDIUM LEGENDA

**ZABUDY Kształtowana STRUKTURA PRZESTRZENNA**  
KIERUNKI PRZECZĄCZNA TERENÓW  
MN - obszar zabudowy mieszkaniowej jednorodzinnej  
MN1 - obszar zabudowy mieszkaniowej usługowej wielkiej  
UO - obszar usług społecznych i kulturalnych  
UK - obszar usług w zakresie kultury religijnej  
ZP - obszar zieleni urządzonej

**OCHRONA ŚRODOWISKA I JEJ ZASOBÓW ORAZ OCHRONA PRZYRODY**  
Obszary wyznaczone do ochrony i zachowania:  
- obszarów przyrodniczych  
- terenów o znaczeniu krajoznawczym  
- terenów o wartości historycznej i kulturowej

**KIERUNKI ROZWOJU UKŁADU DROGOWEGO**  
KLASYFIKACJA FUNKCJONALNA DROG PUBLICZNYCH  
KDL - droga lokalna  
KDD - droga dojazdowa  
KDW - droga wewnątrzterenowa

**OPISZCZENIA**  
- granice obszarów planu  
- linie rozgraniczające tereny o różnym przeznaczeniu lub różnych zasadach zagospodarowania  
- nieprzekraczalne linie zabudowy  
- granice terenów górnictwa  
- linie dla terenów o dużej wartości przyrodniczej lub historycznej

SKALA 1 : 10 000

**LEGENDA:**  
OZNACZENIA OBOWIĄZUJĄCE:

- granice obszaru planu
- linie rozgraniczające tereny o różnym przeznaczeniu lub różnych zasadach zagospodarowania
- nieprzekraczalne linie zabudowy
- tereny zabudowy mieszkaniowej jednorodzinnej (MN)
- teren zabudowy usługowej w zakresie usług społecznych (UO)
- teren zabudowy usługowej w zakresie kultury religijnej (UK)
- tereny sportu i rekreacji (ZP)
- tereny zabudowy zagrodowej (RM)
- tereny rolnicze (R)
- tereny zieleni urządzonej (ZP)
- tereny zieleni (Z)
- tereny wód powierzchniowych śródotrzęsowych (WS)
- teren parkingów terenowych (KS)
- tereny komunikacji - drogi publiczne klasy lokalnej (KDL)
- tereny komunikacji - drogi publiczne klasy dojazdowej (KDD)
- tereny komunikacji - drogi wewnętrzne (KDW)

OZNACZENIA INFORMACYJNE:

- granica terenu górnictwa
- KWK Bolestaw Smółka - Łaziska II
- istniejąca napowietrzna linia elektroenergetyczna średniego napięcia SN 20 kV (SN 20kV)
- istniejąca sieć wodociągowa magistralna "Go-Cza I" (W 0 1200)
- istniejąca sieć gazowa podwyższonego ciśnienia relacji Szopieniec - Przygódza (DN50 CH)
- strefa zalewu wodami o prawdopodobieństwie pojawienia się p - 1% - na podstawie opracowania z 2009 r. firmy MGGP S. A. z Krakowa pn. „Strefa zalewu wodami o prawdopodobieństwie pojawienia się p - 1% wraz z koncepcją ochrony przeciwolepowodowej”