

Projekt

**UCHWAŁA NR XII/...../2019  
RADY MIASTA TYCHY**

**z dnia 31 października 2019 r.**

**w sprawie wyrażenia zgody na odstąpienie od obowiązku przetargowego trybu  
zawarcia umów dzierżawy oraz zawarcie umów dzierżawy nieruchomości  
stanowiących własność Gminy (do 3 lat)**

Na podstawie art. 18 ust. 2 pkt 9 lit. a ustawy z 8 marca 1990 r. o samorządzie gminnym (Dz.U. z 2019 r., poz. 506 z późn. zm.), w związku z art. 13 ust. 1 oraz art. 37 ust. 4 ustawy z 21 sierpnia 1997 r. o gospodarce nieruchomościami (Dz.U. z 2018 r., poz. 2204 z późn. zm.), na wniosek Prezydenta Miasta Tychy, po zaopiniowaniu przez Komisję Gospodarki Przestrzennej i Infrastruktury oraz Komisję Finansów Publicznych,

**Rada Miasta Tychy uchwała:**

**§ 1**

1. Wyrazić zgodę na odstąpienie od obowiązku przetargowego trybu zawarcia kolejnych umów dzierżawy nieruchomości stanowiących własność Gminy, wymienionych w załączniku do uchwały.
2. Wyrazić zgodę na zawarcie tych umów dzierżawy na czas oznaczony do 3 lat.

**§ 2**

Wykonanie uchwały powierza się Prezydentowi Miasta Tychy.

**§ 3**

Uchwała wchodzi w życie z dniem podjęcia.

**Uzasadnienie**  
(Uchwała Nr XII/...../19)

Zgodnie z art. 37 ust. 4 ustawy o gospodarce nieruchomościami „zawarcie umów użytkowania, najmu lub dzierżawy na czas oznaczony dłuższy niż 3 lata lub na czas nieoznaczony następuje w drodze przetargu.” W myśl art. 18 ust. 2 pkt. 9 lit. a ustawy o samorządzie gminnym, „uchwała rady gminy jest wymagana również w przypadku, gdy po umowie zawartej na czas oznaczony do 3 lat strony zawierają kolejne umowy, których przedmiotem jest ta sama nieruchomość”. Nieruchomości wymienione w załączniku do uchwały, dzierżawione były przez ten sam podmiot przez okres do 3 lat bądź dłuższy (po zsumowaniu wszystkich dotychczas zawieranych umów), zatem zawarcie kolejnej umowy dzierżawy wymaga zgody Rady Miasta.

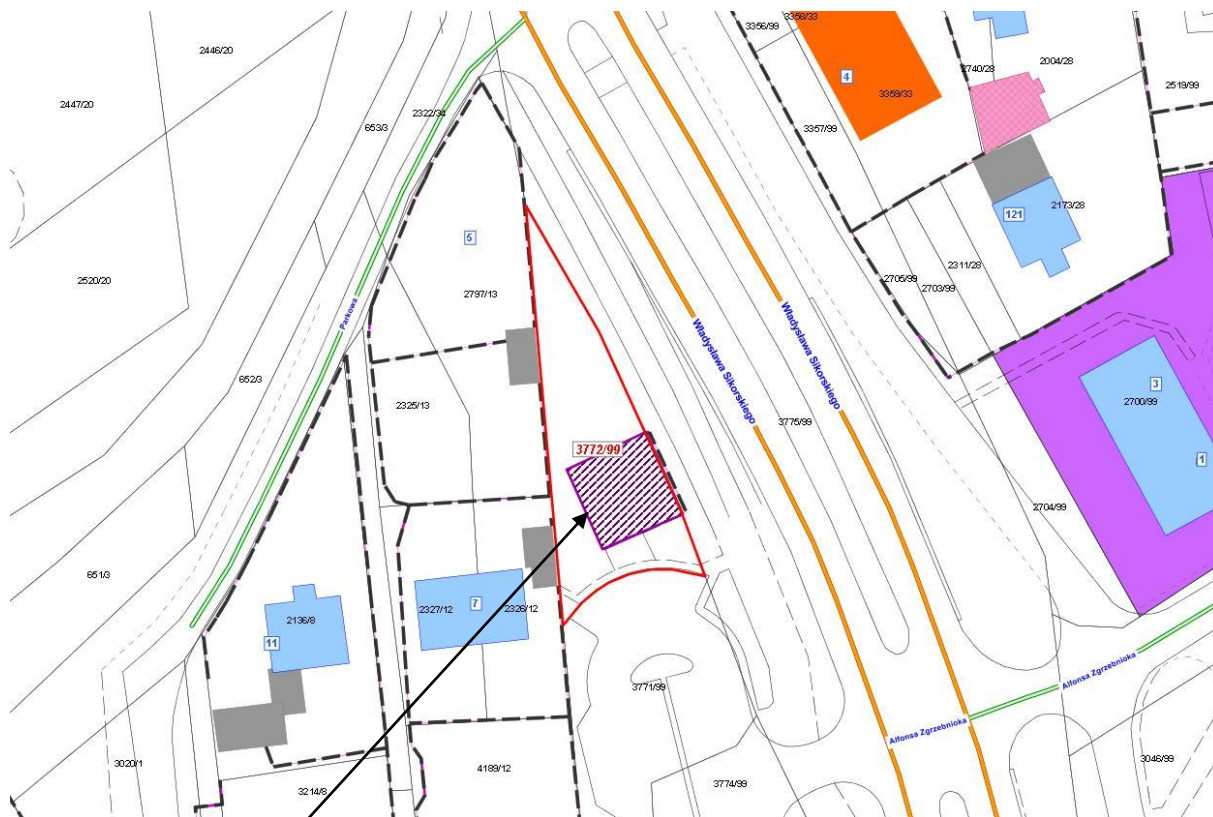
<p style="text-align: center;">Opracował:</p> <p>..... (data i podpis pracownika)</p>	<p style="text-align: center;">Numer nadany przez DUR:</p> <p style="text-align: center;"><b>DUR.0006</b> .....</p>
<p style="text-align: center;">Zatwierdził pod względem merytorycznym:</p> <p>..... (data, podpis i pieczętka Kierownika)</p>	<p style="text-align: center;">Projekt uchwały kieruję na:</p> <p>..... (data, podpis i pieczętka Przewodniczącego Rady Miasta)</p>
<p style="text-align: center;">Sprawdził pod względem prawnym:</p> <p>..... (data, podpis i pieczętka Radcy prawnego)</p>	<p style="text-align: center;">Odpowiedzialny pracownik (podmiot) za realizację uchwały:</p> <p>.....</p>
<p style="text-align: center;">Zatwierdził:</p> <p>..... (data, podpis i pieczętka resortowego Zastępcy Prezydenta / Skarbnika Miasta / Sekretarza Miasta)</p>	<p style="text-align: center;">Rozdzielnik:</p> <p>1) GGN 2) DUR 3) Wojewoda Śląski</p>
<p style="text-align: center;">Kieruję do Przewodniczącego Rady Miasta Tychy celem przedłożenia pod obrady</p> <p>..... (data, podpis i pieczętka Prezydenta)</p>	<p> </p>


Załącznik do Uchwały  
Nr XII/ /19  
Rady Miasta Tychy  
z dnia 31 października 2019 r.

NIERUCHOMOŚCI  
przeznaczone do oddania w dzierżawę (do 3 lat)

Lp.	Cel dzierżawy	Oznaczenie nieruchomości	Powierzchnia przeznaczona do oddania w dzierżawę	Położenie nieruchomości	Księga Wieczysta	Uwagi
1.	działalność spółki prawa handlowego, w której miasto jest największym udziałowcem	działka nr 3772/99 o pow. 576 m <sup>2</sup>	137 m <sup>2</sup>	ul. Sikorskiego	KA1T/00012650/8	załącznik mapowy nr 1
2.	handel, usługi, pod schody do pawilonu handlowego, zieleń	działka nr 4716/50 o pow. 596 m <sup>2</sup> , działka nr 2966/48 o pow. 74864 m <sup>2</sup>	87,5 m <sup>2</sup>	ul. Hierowskiego	KA1T/00025654/0	załącznik mapowy nr 2


Załącznik mapowy nr 1  
do Uchwały Nr XII/ /19  
Rady Miasta Tychy  
z dnia 31 października 2019 r.



LEGENDA	
	Teren do dzierżawy

Załącznik mapowy nr 2  
do Uchwały Nr XII/ /19  
Rady Miasta Tychy  
z dnia 31 października 2019 r.



LEGENDA	
	Teren do dzierżawy na cele handlowe i usługowe - pow. 6,5 m <sup>2</sup>
	Teren do dzierżawy pod schody - pow. 53 m <sup>2</sup>
	Teren do dzierżawy na cele zieleni - pow. 28 m <sup>2</sup>