

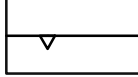





Z A Ł A C Z N I K N R 1
DO UCHWAŁY NR/...../19
RADY MIASTA TYCHY
Z D N I A 2019 R.
MIEJSCOWY PLAN ZAGOSPODAROWANIA
PRZESTRZENNEGO DLA OBSZARU POMIĘDZY ULICAMI:
MIKOŁOWSKĄ, ZAKĄTEK, NOWOKOŚCIELNĄ,
KOŚCIUSZKI, KS. KAPICY, SIENKIEWICZA, BOCZNĄ, KARD.
HŁONDA I BPA. BURSCHEGO W TYCHACH _ ETAP II
RYSUNEK PLANU **SKALA 1 : 1000**

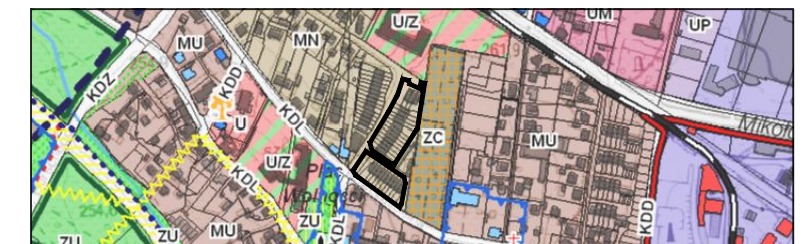
LEGENDA:

OZNACZENIA OBOWIĄZUJĄCE:

-  - granica obszaru planu
-  - linie rozgraniczające tereny o różnym przeznaczeniu lub różnych zasadach zagospodarowania
-  - nieprzekraczalne linie zabudowy
-  **MNs** - tereny zabudowy mieszkaniowej jednorodzinnej w zabudowie szeregowej
-  - strefa sanitarna cmentarza - 50 m
-  - strefa sanitarna cmentarza - 150 m

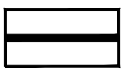

WYRYS ZE "STUDIUM UWARUNKOWAŃ I KIERUNKÓW ZAGOSPODAROWANIA PRZESTRZENNEGO MIASTA TYCHY" ZATWIERDZONEGO UCHWAŁĄ NR 0150/III/40/2002 RADY MIASTA TYCHY Z DNIA 18 GRUDNIA 2002 R. Z PÓŹN. ZM.

R Y S U N E K S T U D I U M



OZNACZENIA

SKALA 1 : 10000

-  granice obszaru objętego przystąpieniem do sporządzenia projektu planu miejscowego dla obszaru położonego pomiędzy ulicami: Mikołowską, Zakątek, Nowokościelną, Kościuszki, Ks. Kapicy, Sienkiewicza, Boczna, Kard. Hłonda i Bpa. Burschego - etap II
-  **MN** obszary zabudowy mieszkaniowej niskiej

ZASADY KSZTAŁTOWANIA STRUKTURY PRZESTRZENNEJ

- KIERUNKI PRZEZNACZENIA TERENÓW