

**ZARZĄDZENIE NR 120/98/18
PREZYDENTA MIASTA TYCHY**

z dnia 21 grudnia 2018 r.

w sprawie zmiany Regulaminu Organizacyjnego Urzędu Miasta Tychy

Na podstawie art. 33 ust. 2 ustawy z dnia 8 marca 1990 r. o samorządzie gminnym (Dz.U. z 2018 r. poz. 994 z późn. zm.)

zarządzam, co następuje:

§ 1

W Regulaminie Organizacyjnym Urzędu Miasta Tychy stanowiącym załącznik do Zarządzenia Nr 120/36/18 Prezydenta Miasta Tychy z dnia 25 maja 2018 r. w sprawie Regulaminu Organizacyjnego Urzędu Miasta Tychy z późn. zm. wprowadzam następujące zmiany:

1) § 14 otrzymuje brzmienie:

„W przypadku nieobecności Prezydenta w okresie urlopu, choroby itp. zdarzeń zastępuje go w kierowaniu Urzędem Zastępca Prezydenta ds. Infrastruktury – I Zastępca, a w dalszej kolejności Zastępca Prezydenta ds. Gospodarki Przestrzennej – II Zastępca, Zastępca Prezydenta ds. Społecznych – III Zastępca.”;

2) § 16 ust. 2 otrzymuje brzmienie:

„2. Kierownictwo Urzędu stanowią:

- 1) Prezydent Miasta;
- 2) Zastępca Prezydenta ds. Infrastruktury – I Zastępca;
- 3) Zastępca Prezydenta ds. Gospodarki Przestrzennej – II Zastępca;
- 4) Zastępca Prezydenta ds. Społecznych – III Zastępca;
- 5) Sekretarz Miasta;
- 6) Skarbnik Miasta.”;

3) § 19 otrzymuje brzmienie:

„Dla wykonywania zadań w Urzędzie funkcjonują następujące jednostki organizacyjne:

- | | |
|---|--------------|
| 1) Administrator Systemów Informatycznych | Symbol – DSI |
| 2) Audytor Wewnętrzny | Symbol – PAW |
| 3) Inspektor Ochrony Danych | Symbol – IOD |
| 4) Miejski Konserwator Zabytków | Symbol – GKZ |
| 5) Miejski Rzecznik Konsumentów | Symbol – DUM |
| 6) Pełnomocnik ds. Kontroli Zarządczej | Symbol – PKZ |
| 7) Radca Prawny | Symbol – PRP |
| 8) Rzecznik Prasowy | Symbol – PPR |
| 9) Stanowisko bhp i ppoż. | Symbol – DBH |
| 10) Straż Miejska | Symbol – PSM |
| 11) Urząd Stanu Cywilnego | Symbol – DUC |
| 12) Wydział Administracyjny | Symbol – DUA |
| 13) Wydział Bezpieczeństwa i Zarządzania Kryzysowego | Symbol – PZK |
| 14) Wydział Budownictwa | Symbol – GWB |
| 15) Wydział Budżetu | Symbol – DKB |
| 16) Wydział Ewidencji Działalności Gospodarczej | Symbol – DUG |
| 17) Wydział Geodezji | Symbol – GWG |
| 18) Wydział Gospodarki Lokalowej | Symbol – IGL |
| 19) Wydział Gospodarki Nieruchomościami | Symbol – GGN |
| 20) Wydział Informacji, Promocji i Współpracy z Zagranicą | Symbol – IPW |
| 21) Wydział Komunalny, Ochrony Środowiska i Rolnictwa | Symbol – IKO |
| 22) Wydział Komunikacji | Symbol – IKM |
| 23) Wydział Kontroli | Symbol – DUK |
| 24) Wydział Księgowości | Symbol – DKK |

- | | |
|--|----------------|
| 25) Wydział Obsługi Rady Miasta | Symbol – DUR |
| 26) Wydział Organizacyjny, Kadr i Szkolenia | Symbol – DUO |
| 27) Wydział Planowania Przestrzennego i Urbanistyki | Symbol – GWP |
| 28) Wydział Podatków i Opłat | Symbol – DKP |
| 29) Wydział Przekształceń i Nadzoru Właścicielskiego | Symbol – PPN |
| 30) Wydział Przygotowania i Realizacji Inwestycji | Symbol – IRI |
| 31) Wydział Rozwoju Miasta i Funduszy Europejskich | Symbol – PRF |
| 32) Wydział Spraw Obywatelskich | Symbol – DUL |
| 33) Wydział Spraw Społecznych i Zdrowia | Symbol – SWZ |
| 34) Wydział Zamówień Publicznych | Symbol – PZP”; |
- 4) Załącznik Nr 1 - Struktura organizacyjna Urzędu Miasta Tychy do Regulaminu Organizacyjnego Urzędu Miasta Tychy otrzymuje brzmienie określone w Załączniku do Zarządzenia;
- 5) Załącznik Nr 2 – Podporządkowanie służbowe i organizacyjne jednostek otrzymuje brzmienie określone w Załączniku do Zarządzenia.

§ 2

Zobowiązuję kierowników jednostek organizacyjnych Urzędu do zaznajomienia z treścią niniejszego Zarządzenia pracowników zatrudnionych w podległych im jednostkach organizacyjnych.

§ 3

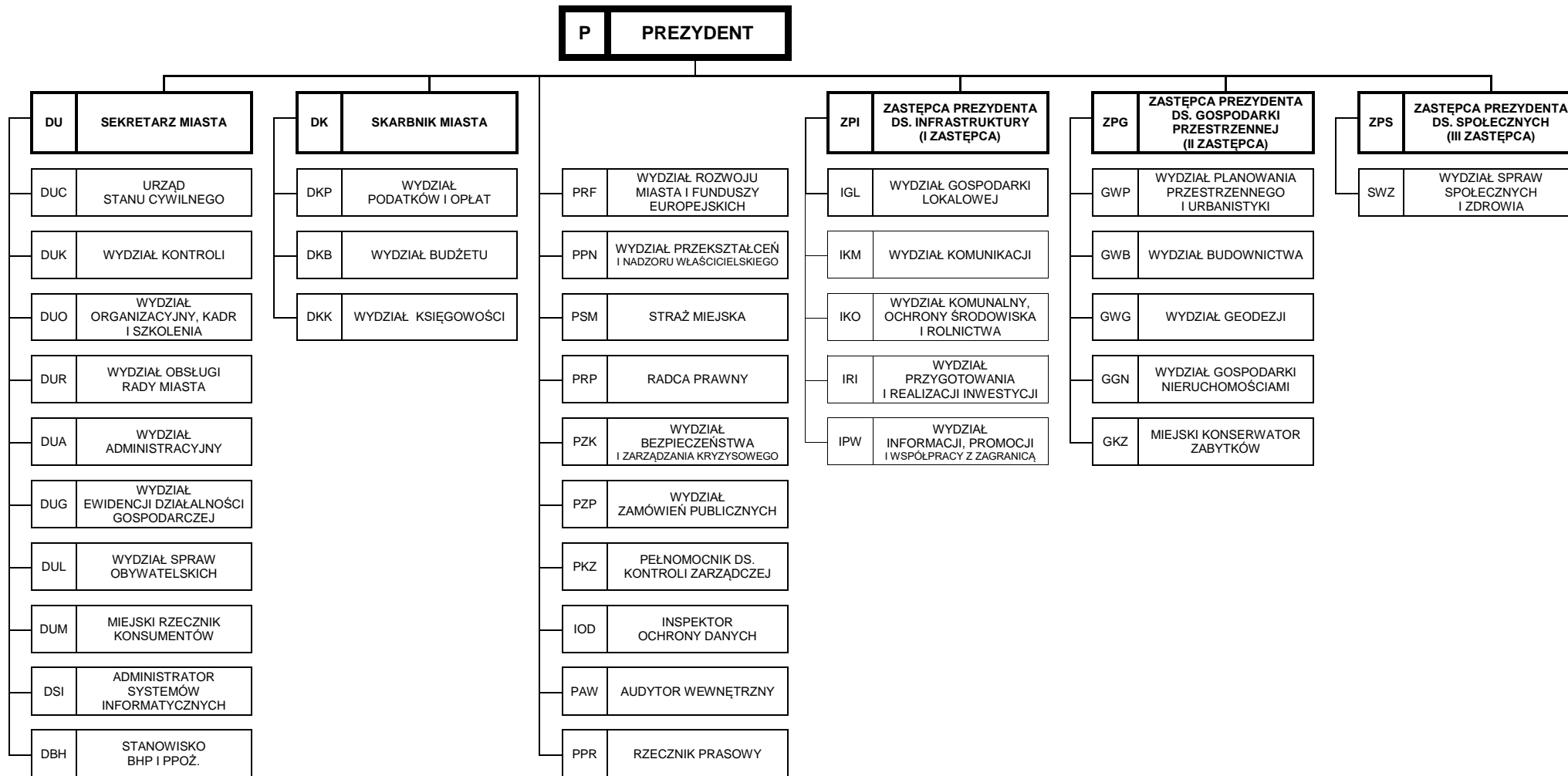
Nadzór nad wykonaniem Zarządzenia powierzam Sekretarzowi Miasta.

§ 4

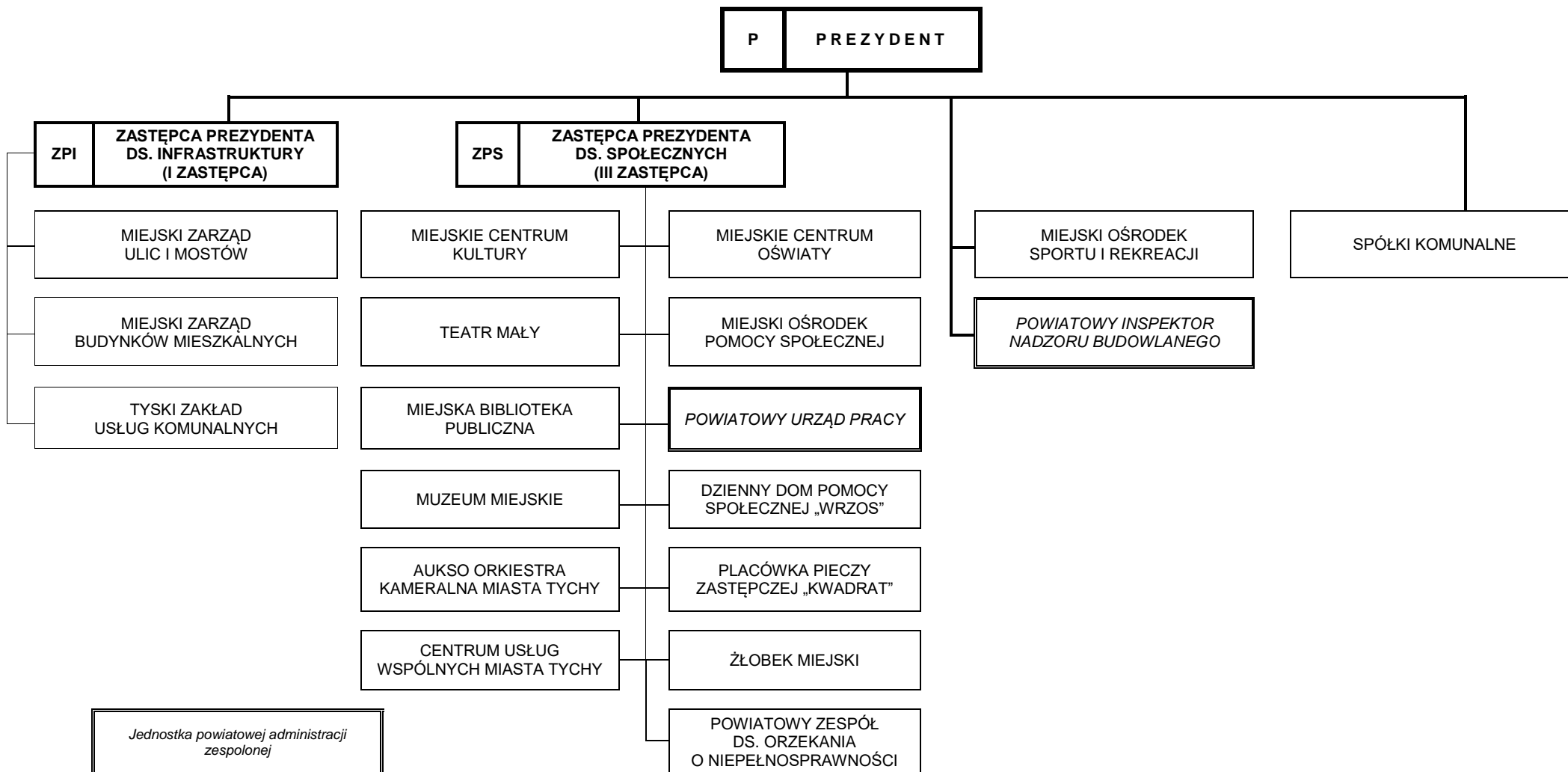
Zarządzenie wchodzi w życie z dniem 1 stycznia 2019 r. i podlega publikacji w Biuletynie Informacji Publicznej.

Prezydent Miasta Tychy

/-/ mgr inż. Andrzej Dziuba



Obowiązuje od dnia 1 stycznia 2019 r.



Jednostka powiatowej administracji zespolonej

Obowiązuje od dnia 1 stycznia 2019 r.