

**Uchwała Nr 0150/XIII/224 /2003
Rady Miasta Tychy
z dnia 30 października 2003 roku**

w sprawie nadania nazw ulicom na terenie Miasta Tychy

Na podstawie art. 18 ust. 2, pkt 13 Ustawy z dnia 8 marca 1990r. o samorządzie gminnym (Dz. U. z 2001r., Nr 142, poz. 1591 z późniejszymi zmianami) na wniosek Prezydenta Miasta Tychy, po zaopiniowaniu przez Komisję Porządku Publicznego oraz Komisję Inicjatyw Lokalnych i Ładu Przestrzennego,

Rada Miasta Tychy uchwała:

§ 1.

1. Nadaje nazwę drogi krajowej od ulicy Beskidzkiej do Warszawy
ulica Warszawska (załącznik mapowy nr 1)
2. Nadaje nazwę ulicy łączącej ulice Bieruńską z ulicą Nadrzeczną
ulica Podgórna (załącznik mapowy nr 2)
3. Nadaje nazwę ulicy równoległej do ul. Piaskowej
ulica Szafirków (załącznik mapowy nr 3)
4. Nadaje nazwę dla pasażu na terenie osiedla „Balbina”
Pasaż Europejski (załącznik mapowy nr 4).


§ 2.

Wykonanie uchwały powierza się Prezydentowi Miasta.

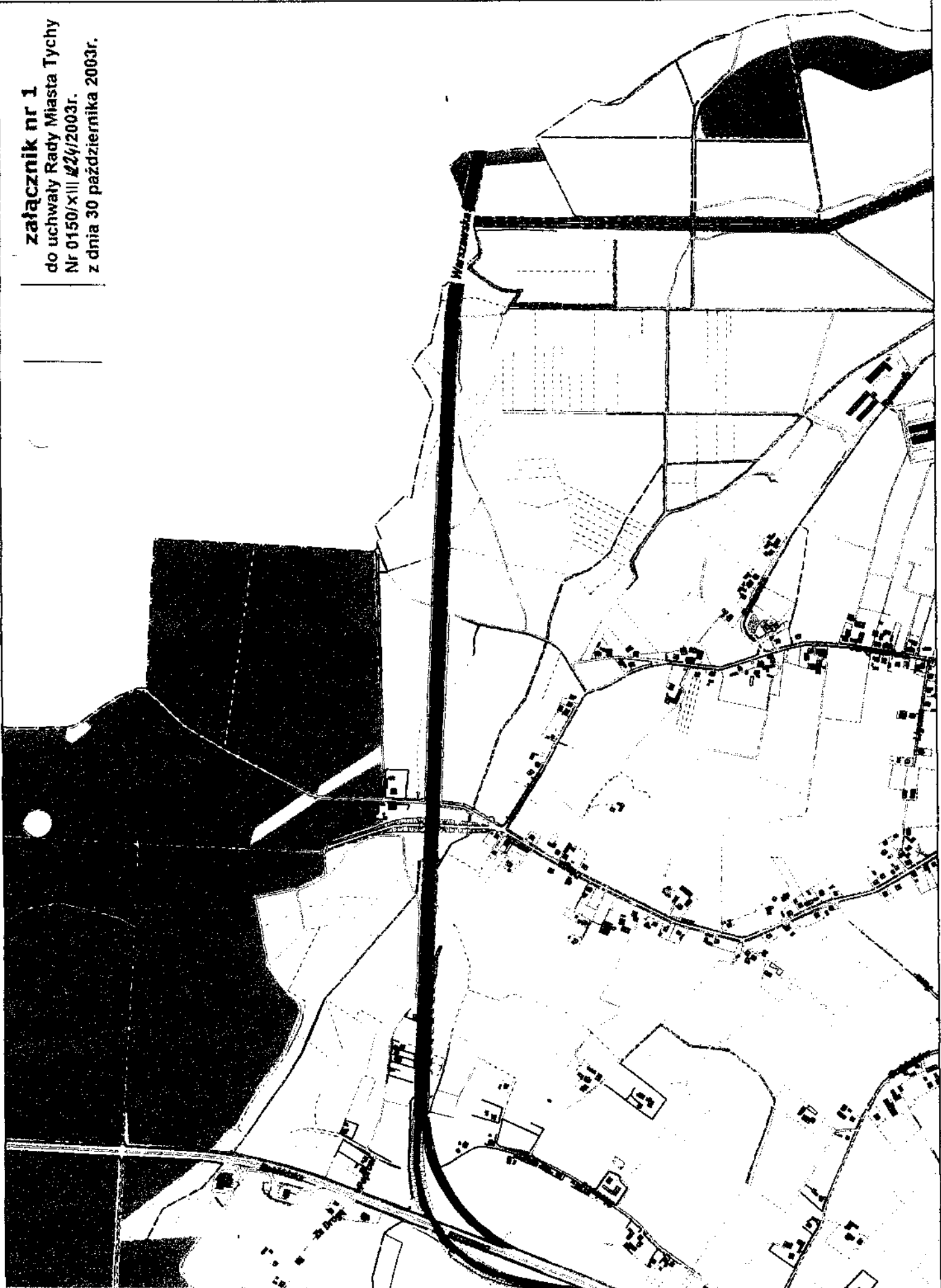
§ 3.

Uchwała wchodzi w życie z dniem 15 listopada 2003r.

**RADA MIASTA
TYCHY**

PRZEWODNICZĄCY
Rady Miasta Tychy

Barbara Kofiecna

załącznik nr 1
do uchwały Rady Miasta Tychy
Nr 0150/x/III z 24/2003r.
z dnia 30 października 2003r.



RADA MIASTA
TYCHY

skala 1:2000

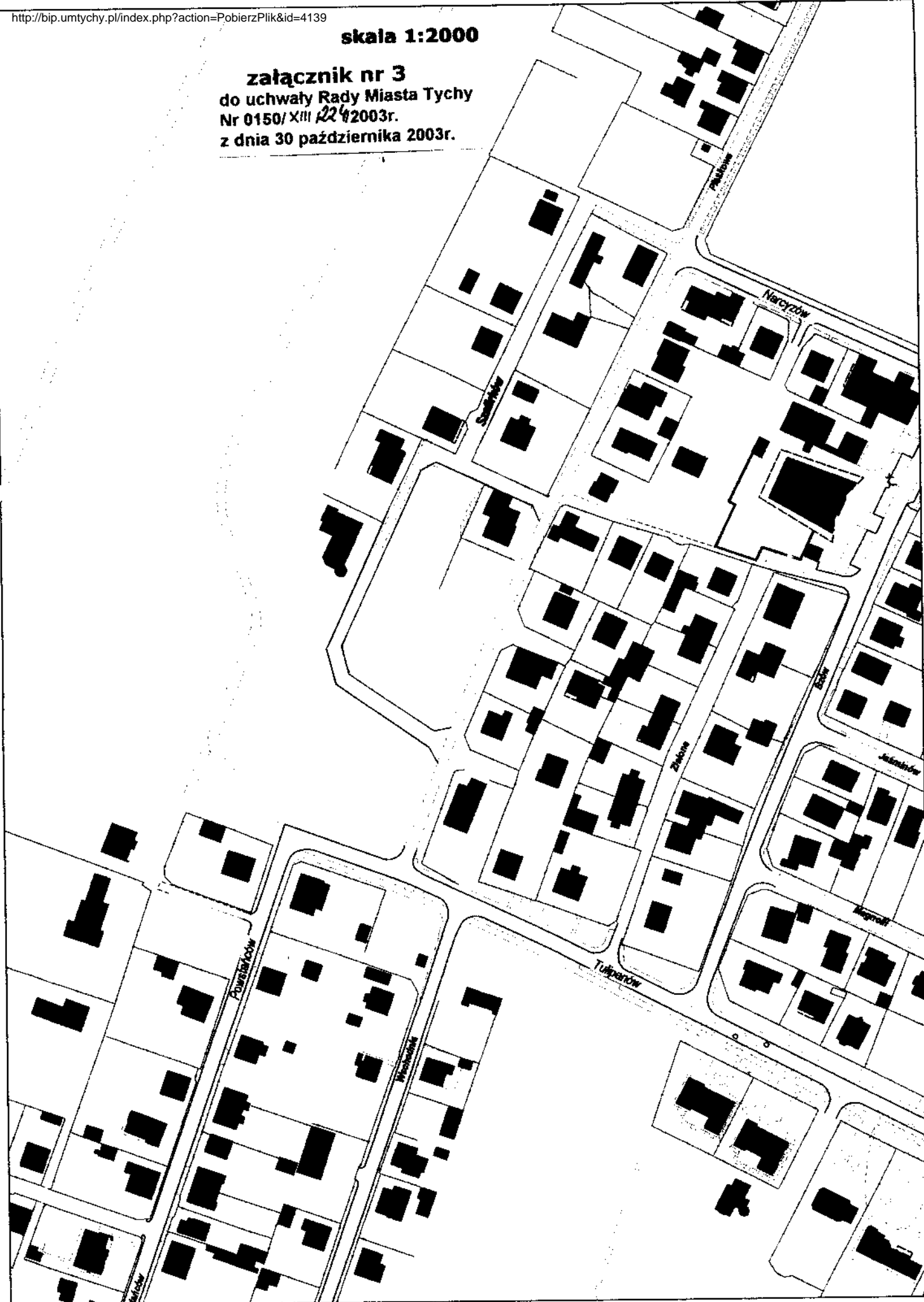
załącznik nr 2
do uchwały Rady Miasta Tychy
Nr 0150/XIII/224/2003r.
z dnia 30 października 2003r.



RADA MIASTA
TYCHY

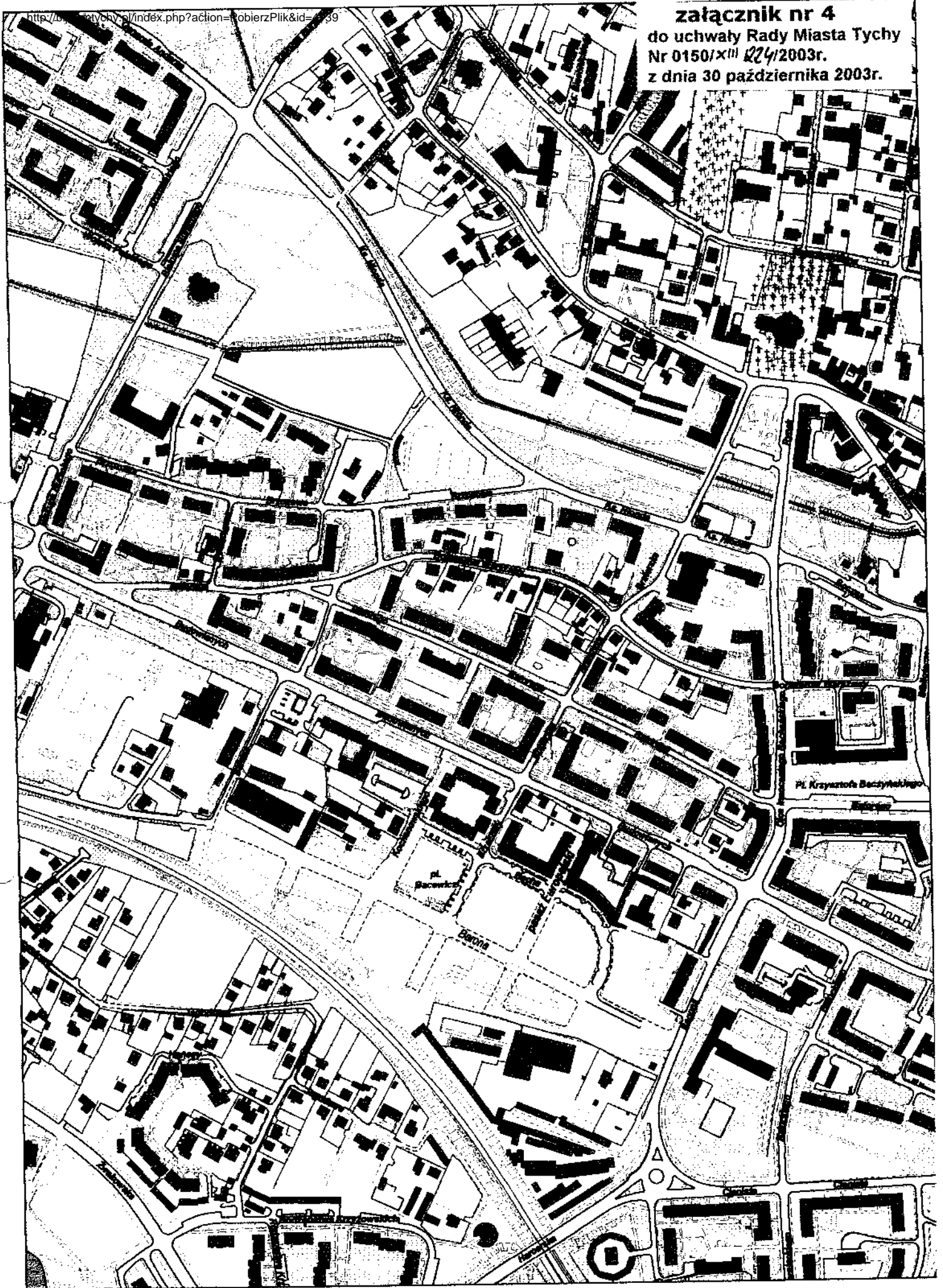
skala 1:2000

załącznik nr 3
do uchwały Rady Miasta Tychy
Nr 0150/ XIII z 22 4 2003r.
z dnia 30 października 2003r.



RADA MIASTA
TYCHY

załącznik nr 4
do uchwały Rady Miasta Tychy
Nr 0150/XIII *224/2003r.*
z dnia 30 października 2003r.



Pl. Krzysztofa Boczynskiego
Boczynski

**RADA MIASTA
TYCHY**