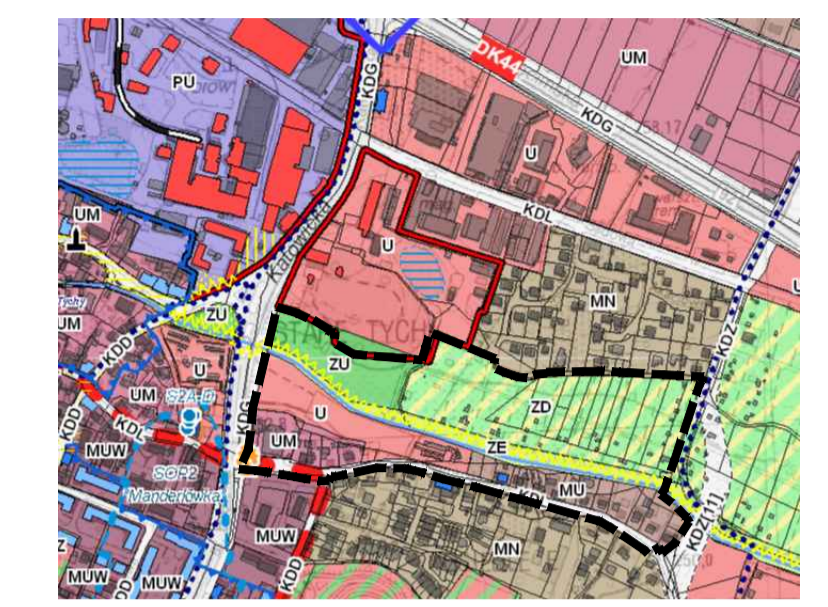
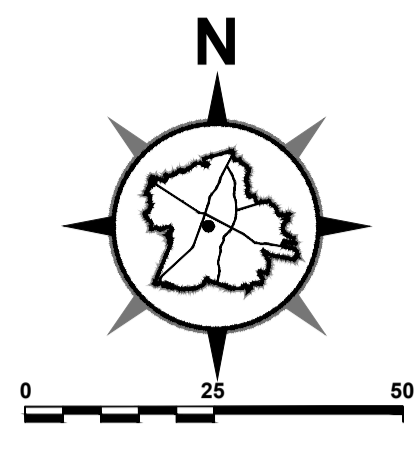


WYRYS ZE "STUDIUM UWARUNKOWAŃ I KIERUNKÓW ZAGOSPODAROWANIA PRZESTRZENNEGO MIASTA TYCHY" ZATWIERDZONEGO UCHWAŁĄ NR 0150/III/40/2002 RADY MIASTA TYCHY Z DNIA 18 GRUDNIA 2002 R. Z PÓŹN. ZM

RYSUNEK STUDIUM



- ZASADY KSZTAŁTOWANIA STRUKTURY PRZESTRZENNEJ**
- KIERUNKI PRZEZNACZENIA TERENÓW**
- MU - tereny zabudowy mieszkaniowo-usługowej (mieszkalnej)
 - U - tereny zabudowy usługowej (usługowej)
 - U/KS - tereny zabudowy usługowej (usługowej) oraz parkingów (parkingów)
 - U/Z - tereny zabudowy usługowej (usługowej) w zieleni (zieleni)
 - ZP - tereny zieleni urządzonej (urządzonej)
 - Z - tereny zieleni (zieleni)
 - ZD - tereny ogrodów działkowych (ogrodów działkowych)
 - WS - tereny wód powierzchniowych śródlądowych (śródlądowych)
- ELEMENTY STRUKTURY PRZESTRZENNEJ WYMAGAJĄCE ZACHOWANIA ORAZ REHABILITACJI WARTOŚCI OZDROBNIA KULTUROWEGO**
- ZABYTEK NIEMUCHY OCHRONIA PRZEZ WISĘ DO REJESTRU
- zabytek nieruchomy - budynek mieszkalny objęty ochroną zabytków na mocy planu - ujęty w gminnej ewidencji zabytków;
- KIERUNKI ROZWOJU UKŁADU DROGOWEGO**
- KLASYFIKACJA FUNKCJONALNA DRÓG PUBLICZNYCH
- KDL - droga publiczna klasy lokalnej
 - KDD - drogi publiczne klasy dojazdowej
 - KDX - ciągi pieszo - rowerowe
- OZNACZENIA INFORMACYJNE**
- strefa zalewu wodami o prawdopodobieństwie pojawienia się p - 1% - na podstawie opracowania z 2009 r. firmy MGPP S. A. z Krakowa pn. „Strefa zalewu wodami o prawdopodobieństwie pojawienia się p - 1% wraz z koncepcją ochrony przeciwpowodziowej”;
 - granica ochrony konserwatorskiej Zespołu pałacowego w Tychach wpisanego do rejestru zabytków pod nr 1296/83;
 - istniejąca sieć kanalizacji sanitarnej Ø 600 mm, Ø 800 mm
 - istniejąca sieć kanalizacji deszczowej Ø 1200 mm



ZAŁĄCZNIK NR 1
DO UCHWAŁY NR/18
RADY MIASTA TYCHY
Z DNIA 2018 r.

MIEJSKOWY PLAN ZAGOSPODAROWANIA PRZESTRZENNEGO DLA OBSZARU W REJONIE ULIC: STAROKOŚCIELNEJ, JAWOROWEJ ORAZ ALEI BIELSKIEJ I POTOKU TYSKIEGO W TYCHACH

RYSUNEK PLANU SKALA 1 : 1 000

LEGENDA:

- OZNACZENIA OBOWIĄZUJĄCE:**
- granicę obszaru planu
 - linie rozgraniczające tereny o różnym przeznaczeniu lub różnych zasadach zagospodarowania
 - nieprzekraczalne linie zabudowy
 - MU - tereny zabudowy mieszkaniowo-usługowej
 - U - teren zabudowy usługowej
 - U/KS - teren usług oraz parkingów
 - U/Z - teren usług w zieleni
 - ZP - tereny zieleni urządzonej
 - Z - teren zieleni
 - ZD - teren ogrodów działkowych
 - WS - tereny wód powierzchniowych śródlądowych
 - KDL - teren komunikacji - droga publiczna klasy lokalnej
 - KDD - tereny komunikacji - drogi publiczne klasy dojazdowej
 - KDX - teren komunikacji - ciąg pieszo - rowerowy
 - zabytek nieruchomy - budynek mieszkalny objęty ochroną zabytków na mocy planu - ujęty w gminnej ewidencji zabytków;
 - strefy dopuszczalnej lokalizacji parkingów terenowych
 - kierunki powiązań komunikacji pieszej i rowerowej do ukształtowania
 - pas zieleni
 - strefa ochrony przedpola widokowego zespołu pałacowo-parkowego
- OZNACZENIA INFORMACYJNE:**
- strefa zalewu wodami o prawdopodobieństwie pojawienia się p - 1% - na podstawie opracowania z 2009 r. firmy MGPP S. A. z Krakowa pn. „Strefa zalewu wodami o prawdopodobieństwie pojawienia się p - 1% wraz z koncepcją ochrony przeciwpowodziowej”;
 - granica ochrony konserwatorskiej Zespołu pałacowego w Tychach wpisanego do rejestru zabytków pod nr 1296/83;
 - istniejąca sieć kanalizacji sanitarnej Ø 600 mm, Ø 800 mm
 - istniejąca sieć kanalizacji deszczowej Ø 1200 mm