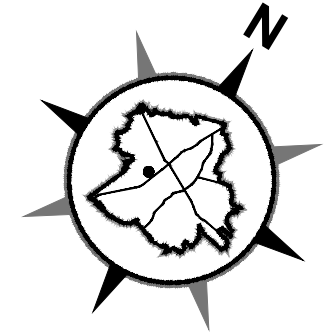


**MIEJSCOWY PLAN ZAGOSPODAROWANIA
PRZESTRZENNEGO DLA
OBSZARU W REJONIE:
ALEI BIELSKIEJ,
UL. ŻWAKOWSKIEJ
I HARCERSKIEJ ORAZ
LINII KOLEJOWEJ
W TYCHACH**

SKALA 1 : 1 000

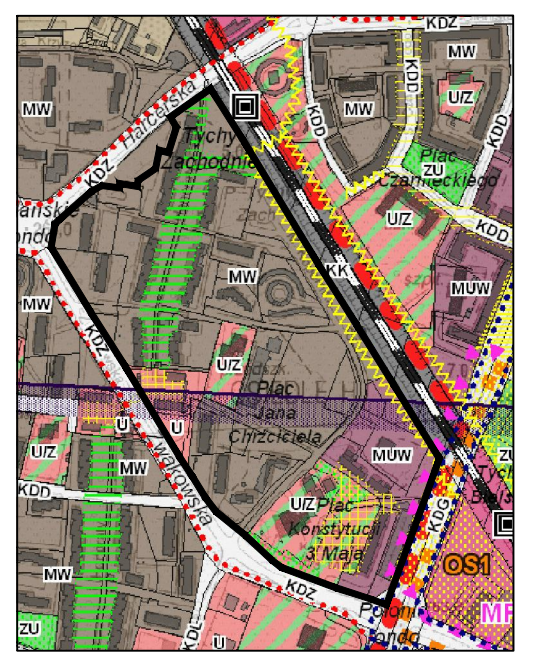


L E G E N D A :

OZNACZENIA OBOWIĄZUJĄCE:

- granica obszaru planu
- linie rozgraniczające tereny o różnym przeznaczeniu lub różnych zasadach zagospodarowania
- nieprzekraczalne linie zabudowy
- obowiązujące linie zabudowy
- tereny zabudowy mieszkaniowej wielorodzinnej
- tereny zabudowy mieszkaniowej wielorodzinnej z usługami
- tereny zabudowy usługowej
- teren zabudowy usługowej z zakresu kultu religijnego
- tereny zieleni urządzonej
- tereny zieleni urządzonej oraz parkingów
- tereny parkingów
- teren komunikacji - droga publiczna klasy głównej
- teren komunikacji - drogi publiczne klasy dojazdowej
- teren komunikacji - plac publiczny
- strefa lokalizacji otwartej przestrzeni publicznej dostępnej w formie placu
- strefy zieleni
- strefa dopuszczalnej lokalizacji parkingów terenowych
- strefa dopuszczalnej lokalizacji garaży wolnostojących
- kierunki ciągów pieszych do zachowania lub ukształtowania
- dobro kultury współczesnej - objęte ochroną na podstawie planu - budynek kościoła p.w. św. Jana Chrzciciela

WYRYS ZE "STUDIUM UWARUNKOWAŃ I KIERUNKÓW ZAGOSPODAROWANIA PRZESTRZENNEGO MIASTA TYCHY" ZA TWIERDZONEGO UCHWAŁĄ NR 0150/III/40/2002 RADY MIASTA TYCHY Z DNIA 18 GRUDNIA 2002 R. Z PÓŹN. ZM.
RYSUNEK STUDIUM
SKALA 1 : 10 000



OZNACZENIA:

- granica obszaru planu
- ZASADY KSZTAŁTOWANIA STRUKTURY PRZESTRZENNEJ**
- KIERUNKI PRZEZNACZENIA TERENÓW**
- MW - obszary zabudowy mieszkaniowej wielorodzinnej
- MUW - obszary zabudowy mieszkaniowo-usługowej intensywnej
- U - obszary usługowe
- U/Z - obszary usług społecznych z zielenią urządzonej
- KD. - obszary dróg i placów (w klasach: S(GP), GP, G, Z, L, D)
- ELEMENTY STRUKTURY PRZESTRZENNEJ WYMAGAJĄCE ZACHOWANIA ORAZ REHABILITACJI PRZESTRZENIE PUBLICZNE O ZNACZENIU OGÓLNOMIEJSKIM**
- ważniejsze ciągi (powiązania) piesze
- O ZNACZENIU LOKALNYM**
- place dzielnicowe i osiedlowe - wnętrza urbanistyczne
- skwery i ciągi zieleni
- KIERUNKI ROZWOJU UKŁADU DROGOWEGO**
- KLASYFIKACJA FUNKCJONALNA DRÓG PUBLICZNYCH**
- KD.G - droga główna
- OCHRONA ŚRODOWISKA I JEGO ZASOBÓW ORAZ OCHRONA PRZYRODY**
- OBSZARY WSKAZANE DO OCHRONY I ZACHOWANIA**
- inne ważniejsze ogólnodostępne tereny zieleni
- UDOKUMENTOWANE ZŁOŻA KOPALIN OBJĘTE WŁASNOŚCIĄ GÓRNICZĄ**
- **MURCKI** złoża węgla kamiennego

