

LEGENDA:

OZNACZENIA OBOWIĄZUJĄCE:

- granica obszaru planu
- linie rozgraniczające tereny o różnym przeznaczeniu lub różnych zasadach zagospodarowania
- nieprzekraczalne linie zabudowy
- MN - tereny zabudowy mieszkaniowej jednorodzinnej
- MNs - tereny zabudowy mieszkaniowej jednorodzinnej w zabudowie szeregowej
- MU - tereny zabudowy mieszkaniowo - usługowej
- MWz - teren zabudowy mieszkaniowej wielorodzinnej i zamieszkania zbiorowego;
- MWU - teren zabudowy mieszkaniowej wielorodzinnej lub usługowej
- UM - tereny zabudowy usługowo - mieszkaniowej
- U - teren zabudowy usługowej
- KS - teren parkingów
- ZP - tereny zieleni urządzonej
- R - teren rolniczy
- Z - tereny zieleni
- ZL - tereny lasów
- WS - tereny wód powierzchniowych śródlądowych
- E - tereny infrastruktury technicznej w zakresie elektroenergetyki
- K - tereny infrastruktury technicznej w zakresie kanalizacji
- KDL - tereny komunikacji - drogi publiczne klasy lokalnej
- KDD - tereny komunikacji - drogi publiczne klasy dojazdowej
- KDP - teren komunikacji - ciągi pieszo - rowerowe
- KDW - tereny komunikacji - drogi wewnętrzne
- zabytki nieruchome - budynki objęte ochroną zabytków na mocy planu i ujęte w gminnej ewidencji zabytków
- pas zieleni

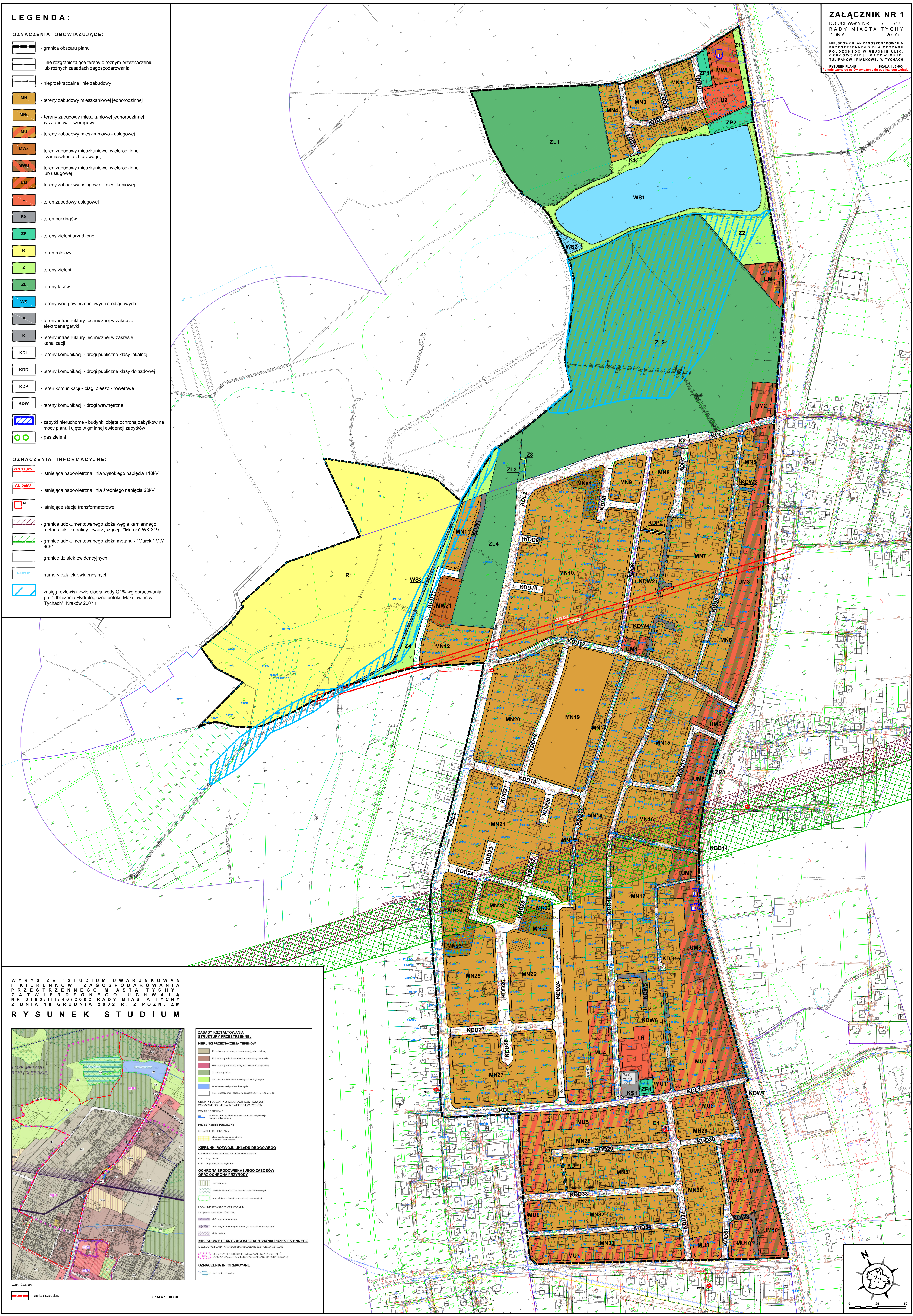
OZNACZENIA INFORMACYJNE:

- WN 110kV - istniejąca napowietrzna linia wysokiego napięcia 110kV
- SN 20kV - istniejąca napowietrzna linia średniego napięcia 20kV
- M - istniejące stacje transformatorowe
- granice udokumentowanego złoża węgla kamiennego i metanu jako kopaliny towarzyszącej - "Murcki" WK 319
- granice udokumentowanego złoża metanu - "Murcki" MW 6691
- granice działek ewidencyjnych
- 0209112 - numery działek ewidencyjnych
- zasięg rozlewisk zwierciadła wody Q1% wg opracowania pn. "Obliczenia Hydrologiczne potoku Mąkolowice w Tychach", Kraków 2007 r.

Załącznik NR 1

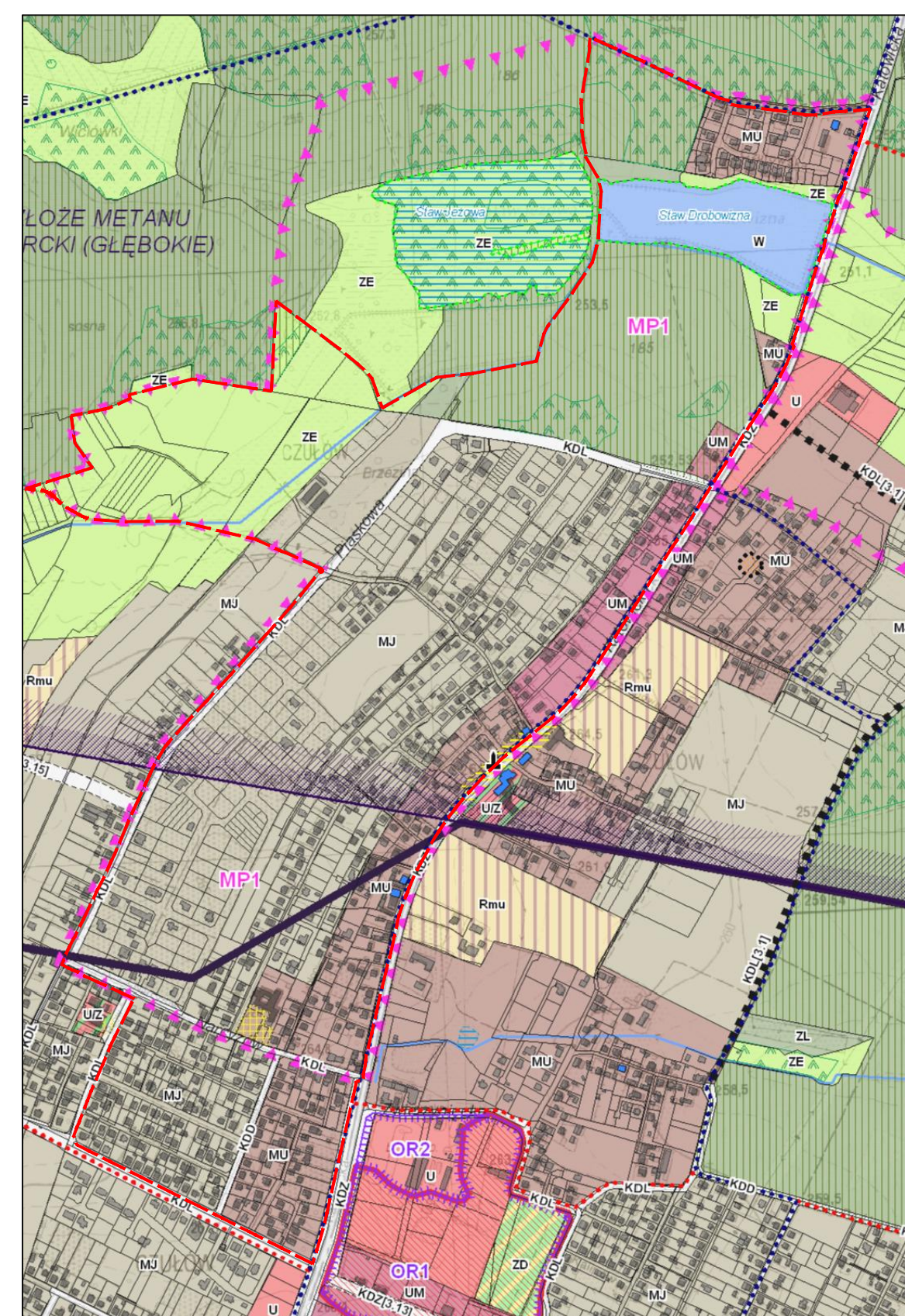
DO UCHWAŁY NR/17
RADY MIASTA TYCHY
Z DNIA 2017 r.

MIEJSZCOWY PLAN ZAGOSPODAROWANIA PRZESTRZENNEGO DLA OBSZARU POŁOŻONEGO W REJONIE ULIC CZUŁOWSKIEJ, KĄTOWICKIE, TULIPANÓW I PIASKÓW W TYCHACH
RYSunEK PLANU SKALA 1:2 000
Przeznaczone do celów wydobycia do publicznego użycia



WYRYSZE "STUDIUM UWARUNKOWAŃ I KIERUNKÓW ZAGOSPODAROWANIA PRZESTRZENNEGO MIASTA TYCHY" ZATWIERDZONEGO UCHWAŁĄ NR 0150/III/40/2002 RADY MIASTA TYCHY Z DNIA 18 GRUDNIA 2002 R. Z POZN. ZM

RYSunEK STUDIUM



- ZABUDY KRAJOWA STRUKTURA PRZESTRZENNA**
- MU - obszar zabudowy mieszkaniowo-usługowej
 - MN - obszar zabudowy mieszkaniowej jednorodzinnej
 - UM - obszar zabudowy mieszkaniowo-usługowej szeregowej
 - Z - obszar zieleni
 - ZL - obszar lasów
 - WS - obszar wód powierzchniowych śródlądowych
 - W - obszar wód powierzchniowych
 - KD - obszar drogi lokalnej (w składowaniu: KDL, KDD, KDP, KDW)
- OBIEKTY I OBSZARY O WARTOŚCIACH ZABYTKOWYCH WSKAZANE DO UJĘCIA W EWIDENCJI ZABYTKÓW**
- złoty kwadrat - zabytki nieruchome i tereny o wartościach zabytkowych
 - niebieski kwadrat - tereny o wartościach zabytkowych
- PRZESTRZENIE PUBLICZNE**
- szary kwadrat - drogi publiczne
 - niebieski kwadrat - tereny zieleni
- KIERUNKI ROZWOJU UKŁADU DROGOWEGO**
- czarna linia - linie drogi publicznej
 - niebieska linia - linie drogi publicznej
 - niebieska linia - linie drogi publicznej
- OCHRONA ŚRODOWISKA I JEGO ZASOBÓW ORAZ OCHRONA PRZYRODY**
- niebieski kwadrat - tereny wód powierzchniowych
 - niebieski kwadrat - tereny wód powierzchniowych
 - niebieski kwadrat - tereny wód powierzchniowych
- UDOKUMENTOWANE ZŁOŻA KOPALIN**
- niebieski kwadrat - tereny wód powierzchniowych
 - niebieski kwadrat - tereny wód powierzchniowych
- MIEJSZCOWE PLANY ZAGOSPODAROWANIA PRZESTRZENNEGO**
- niebieski kwadrat - tereny wód powierzchniowych
 - niebieski kwadrat - tereny wód powierzchniowych
- OZNACZENIA INFORMACYJNE**
- niebieski kwadrat - tereny wód powierzchniowych
 - niebieski kwadrat - tereny wód powierzchniowych

OZNACZENIA
 granica obszaru planu
SKALA 1:10 000

