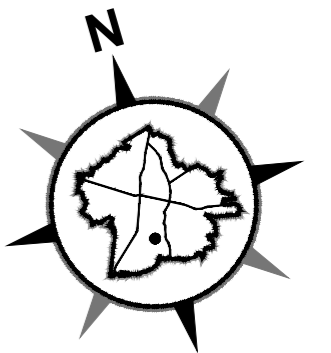


ZAŁĄCZNIK NR 1

DO UCHWAŁY NR/...../17
RADY MIASTA TYCHY
Z DNIA 2017 r.

MIEJSCOWY PLAN ZAGOSPODAROWANIA
PRZESTRZENNEGO DLA OBSZARU
W REJONIE ULIC: WŁADYSŁAWA
SIKORSKIEGO, ARMII KRAJOWEJ, ALEI
MARSZAŁKA PIŁSUDSKIEGO, BESKIDZKIEJ
ORAZ RZĘKI GOSTYNI W TYCHACH - ETAP I
RYSUNEK PLANU SKALA 1 : 1 000

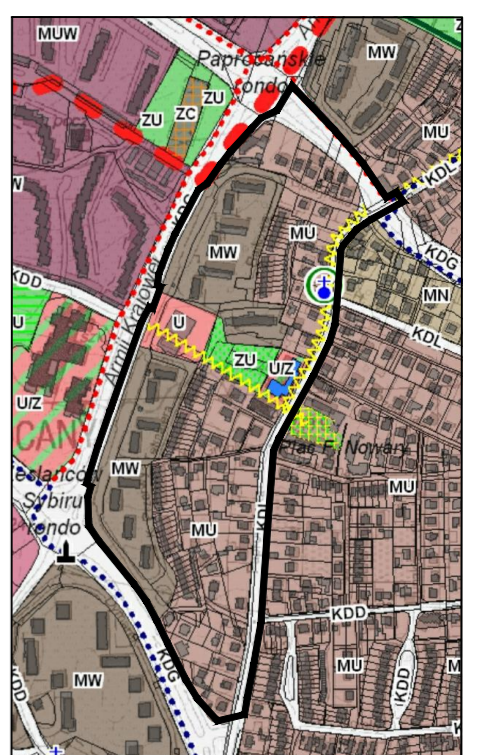


LEGENDA : OZNACZENIA OBOWIĄZUJĄCE :

- granice obszaru planu
- linie rozgraniczające tereny o różnym przeznaczeniu lub różnych zasadach zagospodarowania
- nieprzekraczalne linie zabudowy
- MN - tereny zabudowy mieszkaniowej (jednorodzinnej)
- MNS - tereny zabudowy mieszkaniowej (jednorodzinnej) szeregowej
- MNU - teren zabudowy mieszkaniowo-usługowej
- MW - tereny zabudowy mieszkaniowej wielorodzinnej
- U - tereny zabudowy usługowej
- US - teren sportu i rekreacji
- UO - teren zabudowy usług społecznych
- UK - teren zabudowy usługowej z zakresu kultury religijnej
- KDG - tereny komunikacji - drogi publiczne klasy głównej
- KDL - teren komunikacji - droga publiczna klasy lokalnej
- KDD - tereny komunikacji - drogi publiczne klasy dojazdowej
- KDW - tereny komunikacji - drogi wewnętrzne
- strefa dopuszczalnej lokalizacji wolnostojących budynków usługowych
- kierunki ciągów pieszych do zachowania lub ukazania
- zabytek ruchomy (figura Chrystusa) - objęty ochroną na podstawie planu
- zabytek nieruchomy ujęty w Gminnej Ewidencji Zabytków (budynek przedszkola) - objęty ochroną na podstawie planu

Obszar planu zlokalizowany jest w granicach udokumentowanych obszarów kamienno- "Kobac-Pszczyna" WK 373

WYRYS ZE "STUDIUM UWARUNKWAŃ
I KIERUNKÓW ZAGOSPODAROWANIA
PRZESTRZENNEGO MIASTA TYCHY"
Z ATWIERDZONEGO UCHWAŁĄ
NR 0150/III/40/2002 RADY MIASTA TYCHY
Z DNIA 18 GRUDNIA 2002 R. Z POŹN. ZM.
RYSUNEK STUDIUM
SKALA 1 : 10 000



OZNACZENIA :

- granice obszaru planu
- ZASADY KSZTAŁTOWANIA STRUKTURY PRZESTRZENNEJ**
- KIERUNKI PRZEZNACZENIA TERENÓW**
- MW - obszary zabudowy mieszkaniowej wielorodzinnej
- MU - obszary zabudowy mieszkaniowo-usługowej niskiej
- U - obszary usługowe
- USZ - obszary usług społecznych z zielenią urządzoną
- ZU - obszary zieleni o funkcji rekreacyjnej i sportowej
- KD... - obszary dróg i placów (w klasach: S(GP), GP, G, Z, L, D)
- ELEMENTY STRUKTURY PRZESTRZENNEJ WYMAGAJĄCE ZACHOWANIA ORAZ REHABILITACJI WARTOŚCI DZIEDZICTWA KULTUROWEGO**
- OBJEKTY I OBSZARY O WALORACH ZABYTKOWYCH WSKAZANE DO UJĘCIA W EWIDENCJI ZABYTKÓW**
- ZABYTKI NIEMUCHOME**
- obiekt architektury i budownictwa o wartości zabytkowej - budownictwo
- INNE WARTOŚCI DZIEDZICTWA KULTUROWEGO WSKAZANE DO UWZGLĘDNIENIA W PLANACH MIEJSCOWYCH ZAGOSPODAROWANIA**
- krzyże i kapliczki / z zabytkowej zieleni
- PRZESTRZENIE PUBLICZNE**
- O ZNACZENIU OGÓLNOGOSPODAROWANIM
- ważniejsze ciągi (powiązania) piesze
- KIERUNKI ROZWOJU UKŁADU DROGOWEGO**
- KLASYFIKACJA FUNKCJONALNA DRÓG PUBLICZNYCH**
- KDG - droga główna
- KDL - droga lokalna
- OCHRONA ŚRODOWISKA I ZACHOWAŃ**
- OBSZARY WSKAZANE DO OCHRONY I ZACHOWANIA**
- inne ważniejsze ogólnodostępne tereny zieleni

