

**UCHWAŁA NR XIV/286/11**  
**RADY MIASTA TYCHY**  
**z dnia 20 grudnia 2011 r.**

**w sprawie przystąpienia do sporządzenia zmiany „Studium uwarunkowań  
i kierunków zagospodarowania przestrzennego miasta Tychy”**

Na podstawie art. 18 ust. 2 pkt 15 ustawy z dnia 8 marca 1990 r. o samorządzie gminnym (tj. Dz. U. 2001 Nr 142, poz. 1591 z późn. zm.) oraz art. 9 ust. 1 w związku z art. 27 ustawy z dnia 27 marca 2003 r. o planowaniu i zagospodarowaniu przestrzennym (Dz. U. Nr 80, poz. 717 z późn. zm.), na wniosek Prezydenta Miasta, po zaopiniowaniu przez Komisję Inicjatyw Lokalnych i Ładu Przestrzennego,

**Rada Miasta Tychy uchwała:**

**§ 1**

Przystąpić do sporządzenia zmiany „Studium uwarunkowań i kierunków zagospodarowania przestrzennego miasta Tychy” zatwierdzonego Uchwałą Nr 0150/III/40/2001 Rady Miasta Tychy z dnia 18 grudnia 2002 r. z późn. zm., dla obszaru położonego przy ulicach: Katowickiej i Zwierzynieckiej w Tychach, w granicach wskazanych na załączniku graficznym w skali 1 : 20 000, stanowiącym integralną część niniejszej uchwały.

**§ 2**

Wykonanie uchwały powierza się Prezydentowi Miasta Tychy.

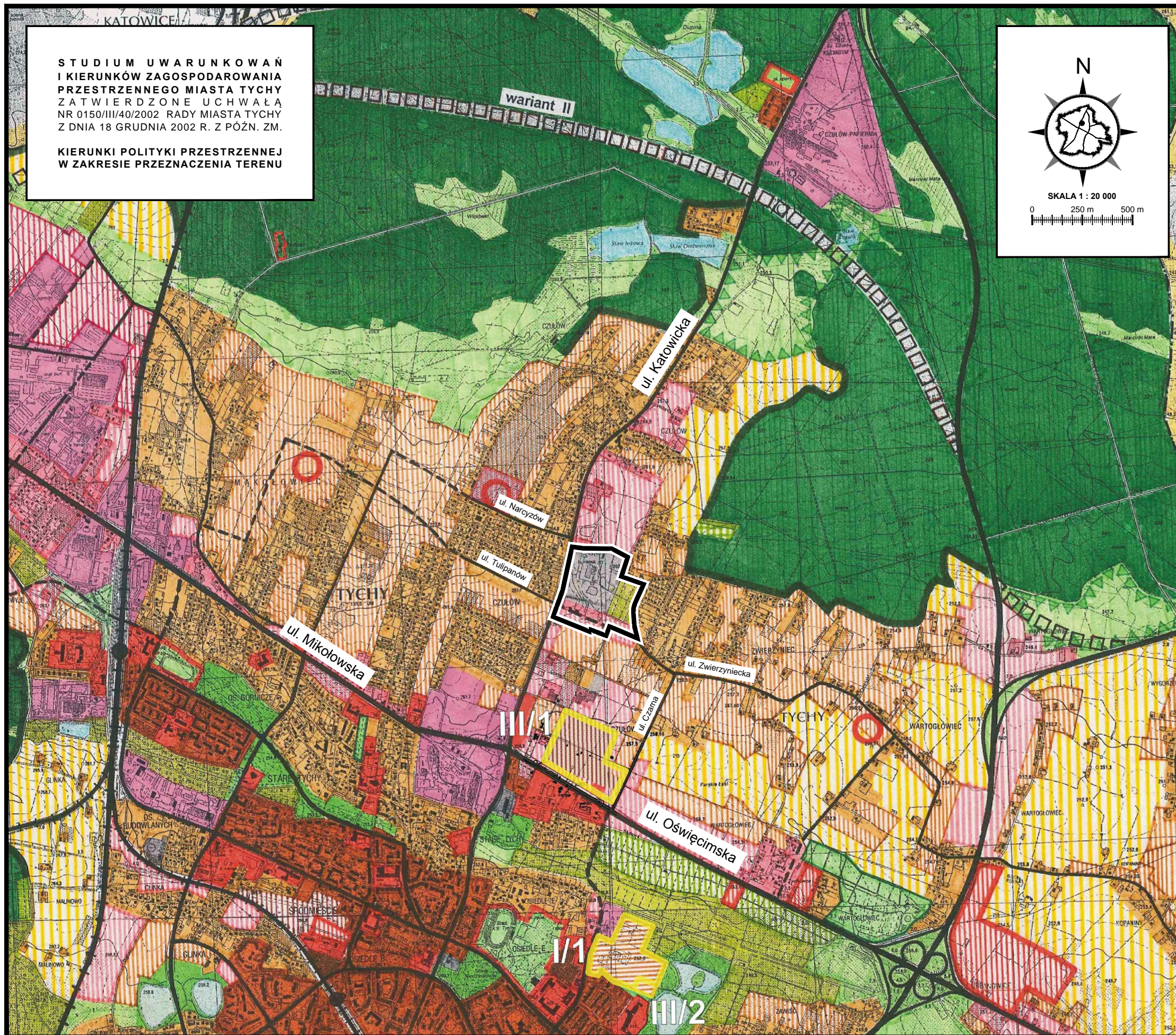
**§ 3**

Uchwała wchodzi w życie z dniem podjęcia.

Przewodniczący  
Rady Miasta Tychy

/-/ mgr Zygmunta Marczyk

Rada Miasta  
Tychy



**STUDIUM UWARUNKOWAŃ I KIERUNKÓW ZAGOSPODAROWANIA PRZESTRZENNEGO MIASTA TYCHY ZATWIERDZONE UCHWAŁĄ NR 0150/III/40/2002 RADY MIASTA TYCHY Z DNIA 18 GRUDNIA 2002 R. Z PÓŹN. ZM.**

**KIERUNKI POLITYKI PRZESTRZENNEJ W ZAKRESIE PRZEZNACZENIA TERENU**

N

SKALA 1 : 20 000

# ZAŁĄCZNIK

do Uchwały Nr XIV/...../11  
Rady Miasta Tychy  
z dnia 20 grudnia 2011 r.

**OZNACZENIA**

GRANICA OBSZARU OBJĘTEGO ZMIANĄ STUDIUM UWARUNKOWAŃ I KIERUNKÓW ZAGOSPODAROWANIA PRZESTRZENNEGO MIASTA TYCHY

**OZNACZENIA**

- GRANICE MIASTA
- TERENY OTWARTE**
  - LĄSY WRAZ Z LEŚNICTWAMI
  - DOLINY I OBNIŻENIA DOLNE PEŁNIĄCE ROLĘ KORYTARZY EKOLOGICZNYCH
  - WODY OTWARTE
  - TERENY ROLNE Z MOŻLIWOŚCIĄ PRZEKSZTAŁCENIA W ZALEŻNOŚCI OD POTRZEBY DO PRZESADZENIA W PLANACH MIEJSCOWYCH
  - GRANICA TERENÓW O POTENCJALNYCH MOŻLIWOŚCIACH FRAGMENTARYCZNEGO ZAGOSPODAROWANIA PO OPRACOWANIU SZCZEGÓLNEJ WALORYZACJI PRZYRODNICZEJ
  - STREFA EKOTONOWA
- TERENY ZAINWESTOWANE**
  - TERENY ZABUDOWY WIELORODZINNEJ WRAZ Z USŁUGAMI STOPNIA PODSTAWOWEGO
  - TERENY ZABUDOWY JEDNORODZINNEJ WRAZ Z USŁUGAMI STOPNIA PODSTAWOWEGO
  - TERENY ZABUDOWY JEDNORODZINNEJ Z DOPUSZCZENIEM ZORGANIZOWANEJ ZABUDOWY WIELORODZINNEJ
  - TERENY ZABUDOWY MIESZKANIOWEJ Z DOPUSZCZENIEM USŁUG
  - TERENY USŁUG STOPNIA PONADPODSTAWOWEGO
  - TERENY CENTRUM OGÓLNOMIEJSKIEGO
  - TERENY USŁUG LOKALNYCH (CENTRA DZIELNICOWE)
  - TERENY WIELOPROFILIOWYCH USŁUG OGÓLNOMIEJSKICH I PONADLOKALNYCH
  - WIELOFUNKCYJNE TERENY AKTYWNOŚCI GOSPODARZEJ O CHARAKTERZE WYTWÓRCZYM
  - TERENY SPORTU I REKREACJI
  - TERENY REKREACJI Z DOPUSZCZENIEM GOSPODARKI RYBNEJ
  - TERENY ZIELENI URZĄDZONEJ
  - TERENY CMENTARZY
  - TERENY OGRÓDKÓW DZIAŁKOWYCH
  - TERENY OGRÓDKÓW DZIAŁKOWYCH Z MOŻLIWOŚCIĄ PRZEKSZTAŁCENIA W ZALEŻNOŚCI OD POTRZEBY DO PRZESADZENIA W PLANACH MIEJSCOWYCH
  - TERENY KOMUNALNEJ OBSŁUGI MIASTA Z DOPUSZCZENIEM DZIAŁALNOŚCI GOSPODARZEJ
  - LINIE KOLEJOWE WRAZ Z PRYSTANKAMI
  - DROGI I ULICE
  - REZERWA TERENU DLA TRASY O ZNACZENIU PONADLOKALNYM

Zmiany "Studium"

**I/1 - I/2** TERENY OBJĘTE ZMIANĄ WPROWADZONĄ UCHWAŁĄ NR 0150/XXXIII/622/05 RADY MIASTA TYCHY Z DNIA 31 MARCA 2005 R.

**II** TEREN OBJĘTY ZMIANĄ WPROWADZONĄ UCHWAŁĄ NR 0150/LI/956/06 RADY MIASTA TYCHY Z DNIA 28 WRZEŚNIA 2006 R.

**III/1 - III/7** TERENY OBJĘTE ZMIANĄ WPROWADZONĄ UCHWAŁĄ NR 0150/XII/249/07 RADY MIASTA TYCHY Z DNIA 27 WRZEŚNIA 2007 R.

**IV** TEREN OBJĘTY ZMIANĄ WPROWADZONĄ UCHWAŁĄ NR XII/238/11 RADY MIASTA TYCHY Z DNIA 27 PAŹDZIERNIKA 2011 R.