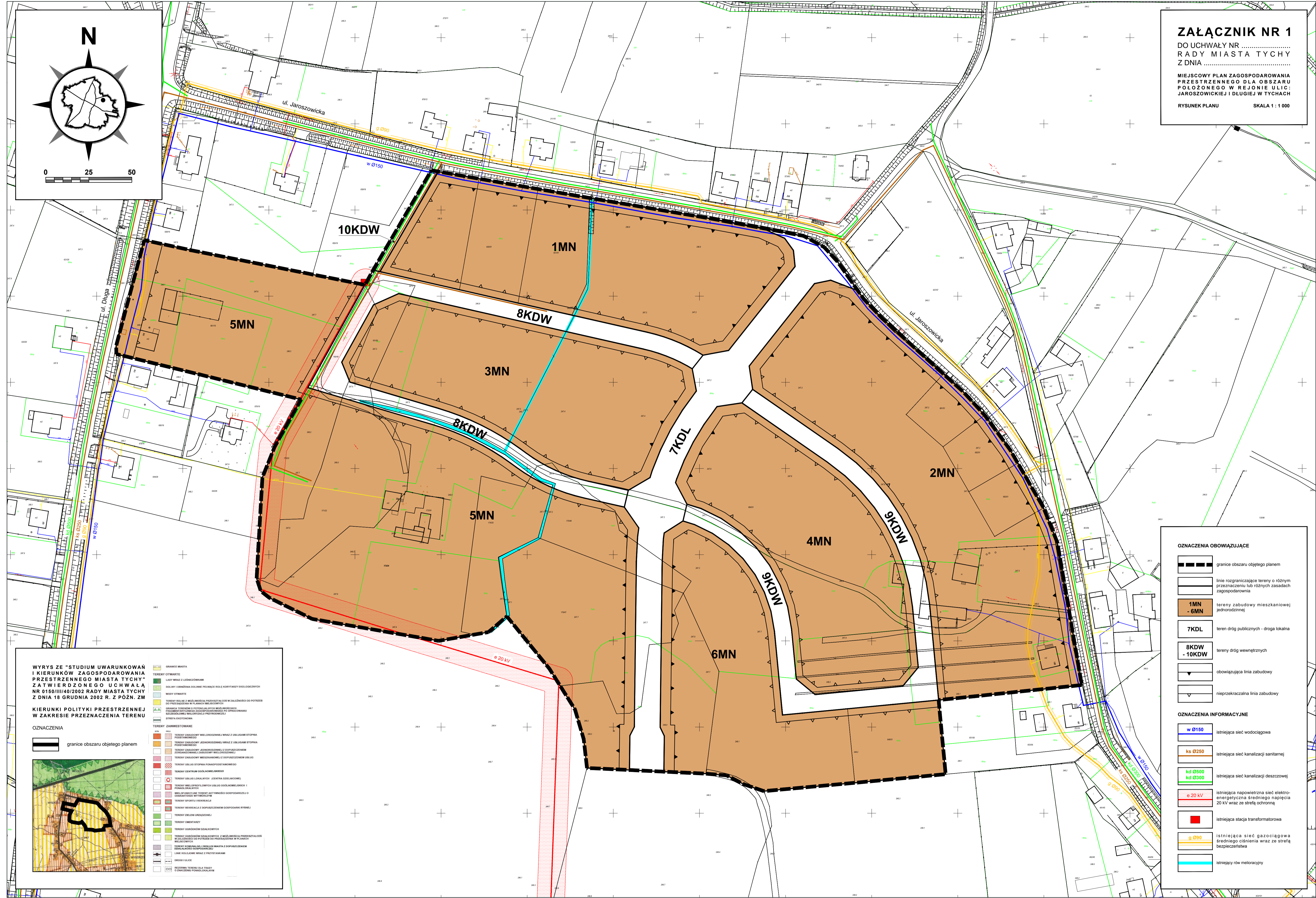
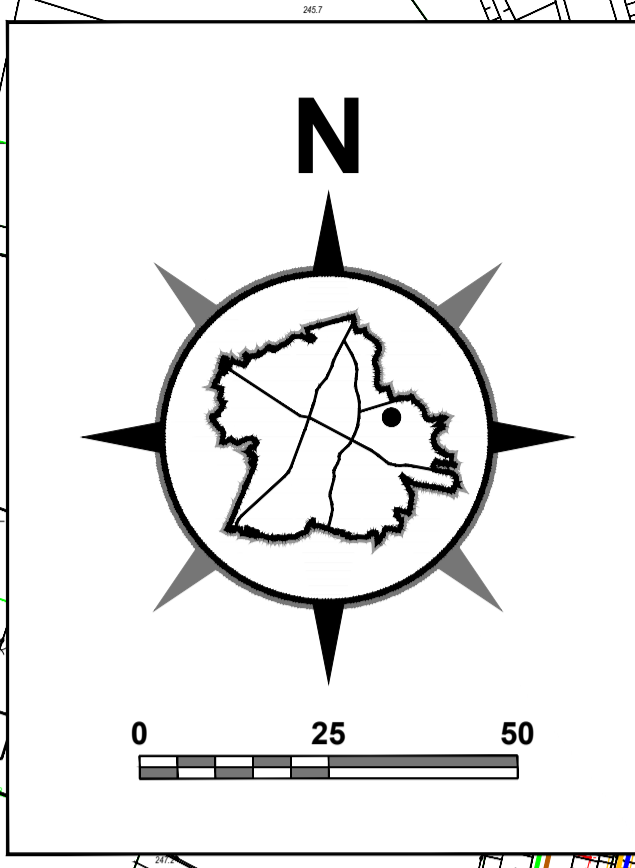


ZAŁĄCZNIK NR 1
 DO UCHWAŁY NR
 RADY MIASTA TYCHY
 Z DNIA

MIEJSCOWY PLAN ZAGOSPODAROWANIA
 PRZESTRZENNEGO DLA OBSZARU
 POŁOŻONEGO W REJONIE ULIC:
 JAROSZOWICKIEJ I DŁUGIEJ W TYCHACH

RYSunek Planu SKALA 1 : 1 000



WYRYS ZE "STUDIUM UWARUNKOWAN I KIERUNKÓW ZAGOSPODAROWANIA PRZESTRZENNEGO MIASTA TYCHY" ZA TWIERDZONEGO UCHWAŁĄ NR 0150/III/40/2002 RADY MIASTA TYCHY Z DNIA 18 GRUDNIA 2002 R. Z POŻN. ZM

KIERUNKI POLITYKI PRZESTRZENNEJ W ZAKRESIE PRZEZNACZENIA TERENU

OZNACZENIA

granicę obszaru objętego planem

- GRANICE MIASTA
- TERENY OTWARTE
- ŁĄKI WRAZ Z LEŚNIOCIAMI
- DOLINY I OGRNIĘCIA DOLINE PEŁNĄCĄCE ROLĘ KORYTARZY EKOLOGICZNYCH
- WODY OTWARTE
- TERENY WOLNE Z WIELKĄ LICZBĄ PRZEDSIĘWZIĘC W ZALEŻNOŚCI OD POTREBY ICH PRZEKAZANIA W PLANACH MIEJSCOWYCH
- GRANICA TERENÓW O POTENCJALNYM WRAZ WIODĄCYCH FUNKCJONALNOŚCI ZAGOSPODAROWANIA I/O OPRACOWANIEM BUDOWLANYM WRAZ Z WYTYCZANIEM PRZYSTANKÓW
- TERENY ZAMIESZKOWANE
- TERENY ZABUDOWY WIELKOPŁYTKOWEJ WRAZ Z UŻYCIEM STOPNIA PODKRAJOWEGO
- TERENY ZABUDOWY JEDNORÓDZINNEJ WRAZ Z UŻYCIEM STOPNIA PODKRAJOWEGO
- TERENY ZABUDOWY JEDNORÓDZINNEJ Z DOPUSZCZENIEM JORDANIZACJI ZABUDOWY WIELKOPŁYTKOWEJ
- TERENY ZABUDOWY WIELKOPŁYTKOWEJ Z DOPUSZCZENIEM UŻYTKU
- TERENY UŻYTKU STOPNIA PODKRAJOWEGO
- TERENY OTWARTO-OSIADKOWE
- TERENY UŻYTKU (ANALIZY) (JEDYNA DZIAŁALNOŚĆ)
- TERENY WIELKOPŁYTKOWYCH UŻYTKÓW (DZIAŁALNOŚĆ I) (POLSKA ANALIZA)
- WIELKOPŁYTKOWE TERENY AKTYWNEGO GOSPODARSTWA I ODMIANKI WYFUNKCJONALIZACJI
- TERENY STOPY WYFUNKCJONALIZACJI
- TERENY WIELKOPŁYTKOWE Z DOPUSZCZENIEM GOSPODARSTWA WYBIEŻ
- TERENY BIELAN WIELKOPŁYTKOWYCH
- TERENY OBIWIAŁY
- TERENY OGRÓDKÓW OSADKOWYCH
- TERENY OGRÓDKÓW OSADKOWYCH Z WIELKĄ LICZBĄ PRZEDSIĘWZIĘC W ZAKRESIE POTREBY DO PRZEKAZANIA W PLANACH MIEJSCOWYCH
- TERENY KONTROLNEGO UŻYTKU WRAZ Z DOPUSZCZENIEM DOMAGANIA OGRANICZENIA
- LINE KOLIZYJNE WRAZ Z PRZYSTANKAMI
- DRUGI UŻYTKU
- REZERWA TERENU DLA TRASY O SZYBKOŚCI PRZEWIĄZANIA

OZNACZENIA OBOWIĄZUJĄCE

- granicę obszaru objętego planem
- linie rozgraniczające tereny o różnym przeznaczeniu lub różnych zasadach zagospodarowania
- 1MN - 6MN tereny zabudowy mieszkaniowej jednorodzinnej
- 7KDL tereny dróg publicznych - droga lokalna
- 8KDW - 10KDW tereny dróg wewnętrznych
- obowiązuje linia zabudowy
- nieprzekraczalna linia zabudowy

OZNACZENIA INFORMACYJNE

- w Ø150 istniejąca sieć wodociągowa
- ks Ø250 istniejąca sieć kanalizacji sanitarnej
- kd Ø500 kd Ø300 istniejąca sieć kanalizacji deszczowej
- e 20 kV istniejąca napowietrzna sieć elektroenergetyczna średniego napięcia 20 kV wraz ze strefą ochronną
- istniejąca stacja transformatorowa
- g Ø90 istniejąca sieć gazociągowa średniego ciśnienia wraz ze strefą bezpieczeństwa
- istniejący rów melioracyjny