

ZAŁĄCZNIK NR 1



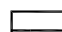


DO UCHWAŁY NR/...../17
RADY MIASTA TYCHY
Z DNIA 2017R.

MIEJSCOWY PLAN ZAGOSPODAROWANIA
PRZESTRZENNEGO DLA OBSZARU
POŁOŻONEGO W REJONIE ULIC: SPACEROWEJ
I GROTA-ROWECKIEGO W TYCHACH

RYСУNEK PLANU SKALA 1 : 1 000

LEGENDA:

OZNACZENIA OBOWIĄZUJĄCE:

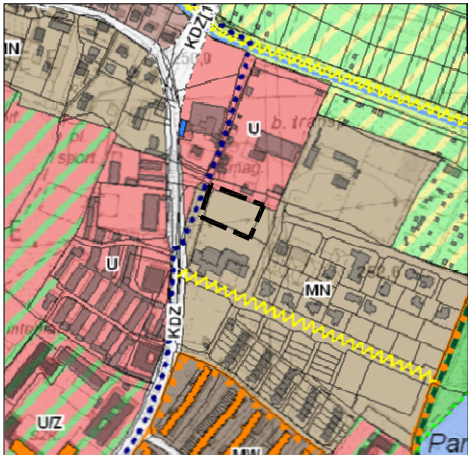
-  - granica obszaru planu
-  - linie rozgraniczające teren o ustalonym w planie przeznaczeniu i zasadach zagospodarowania
-  - nieprzekraczalna linia zabudowy
-  MW - teren zabudowy mieszkaniowej wielorodzinnej
-  KDW - teren komunikacji - droga wewnętrzna

OZNACZENIA INFORMACYJNE:

-  - istniejące napowietrzne linie energetyczne wysokiego napięcia 110kV

WYRYS ZE "STUDIUM UWARUNKOWAŃ
I KIERUNKÓW ZAGOSPODAROWANIA
PRZESTRZENNEGO MIASTA TYCHY"
ZATWIERDZONEGO UCHWAŁĄ
NR 0150/III/40/2002 RADY MIASTA TYCHY
Z DNIA 18 GRUDNIA 2002 R. Z PÓŻN. ZM

RYСУNEK STUDIUM




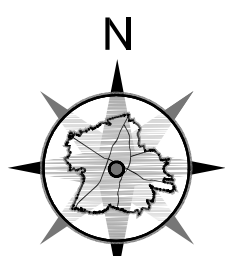
OZNACZENIA
 granice obszaru planu
SKALA 1 : 10 000

LEGENDA STUDIUM

ZASADY KSZTAŁTOWANIA STRUKTURY PRZESTRZENNEJ

KIERUNKI PRZEZNACZENIA TERENÓW

-  MN - obszary zabudowy mieszkaniowej niskiej



SKALA 1 : 1 000
0 25