

Z A Ł A C Z N I K N R 1
DO UCHWAŁY NR RADY MIASTA TYCHY
Z D N I A
W SPRAWIE MIEJSCOWEGO PLANU ZAGOSPODAROWANIA
PRZESTRZENNEGO DLA OBSZARU W REJONIE:
UL. SERDECZNEJ, POTOKU TYSKIEGO, POTOKU
NOWOTYSKIEGO I LINII KOLEJOWEJ W TYCHACH
RYSunEK PLANU SKALA: 1:2000

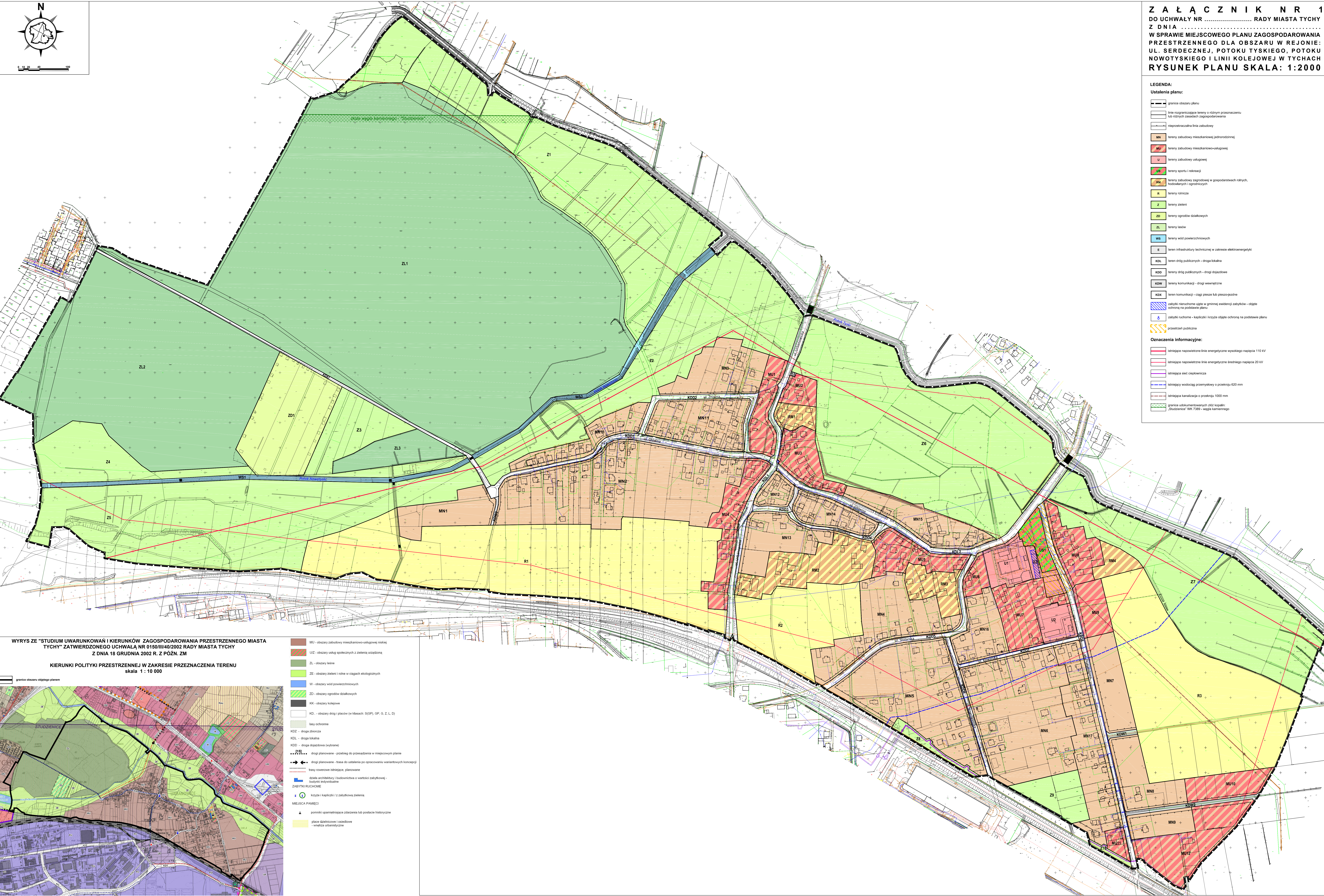
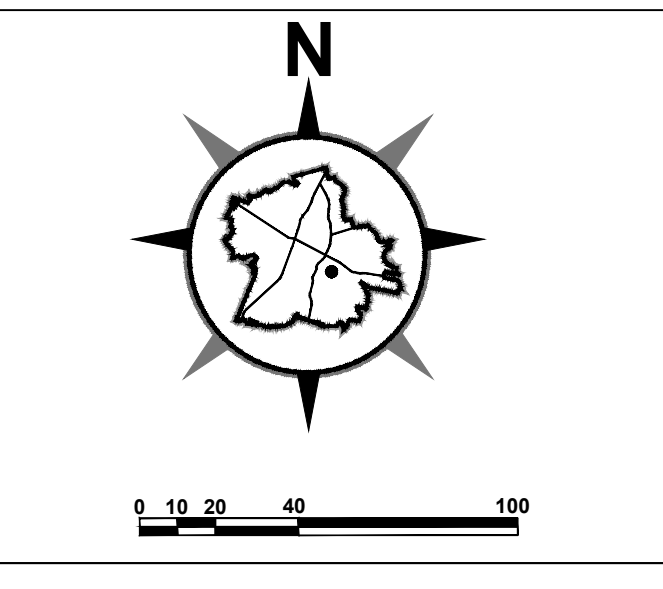
LEGENDA:

Ustalenia planu:

- granice obszaru planu
- linie rozgraniczające tereny o różnym przeznaczeniu lub różnych zasadach zagospodarowania
- nieprzekraczalna linia zabudowy
- MN - tereny zabudowy mieszkaniowo-usługowej
- MU - tereny zabudowy mieszkaniowo-usługowej
- U - tereny zabudowy usługowej
- RS - tereny sportu i rekreacji
- RW - tereny zabudowy zagrodowej w gospodarstwach rolnych, hodowlanych i ogrodniczych
- R - tereny rolnicze
- Z - tereny zielone
- ZD - tereny ogrodów działkowych
- ZL - tereny lasów
- WS - tereny wód powierzchniowych
- E - teren infrastruktury technicznej w zakresie elektroenergetyki
- KD - teren dróg publicznych - droga kłosa
- KDD - tereny dróg publicznych - drogi dogazdowe
- KDW - tereny komunikacji - drogi wewnętrzne
- KDK - teren komunikacji - ciągi piesze lub pieszojezdne
- Zabytki nieruchome wpisane w gminnej ewidencji zabytków - objęcie ochroną na podstawie planu
- Zabytki ruchome - kapliczki i krzyże objęte ochroną na podstawie planu
- przestrzeń publiczną

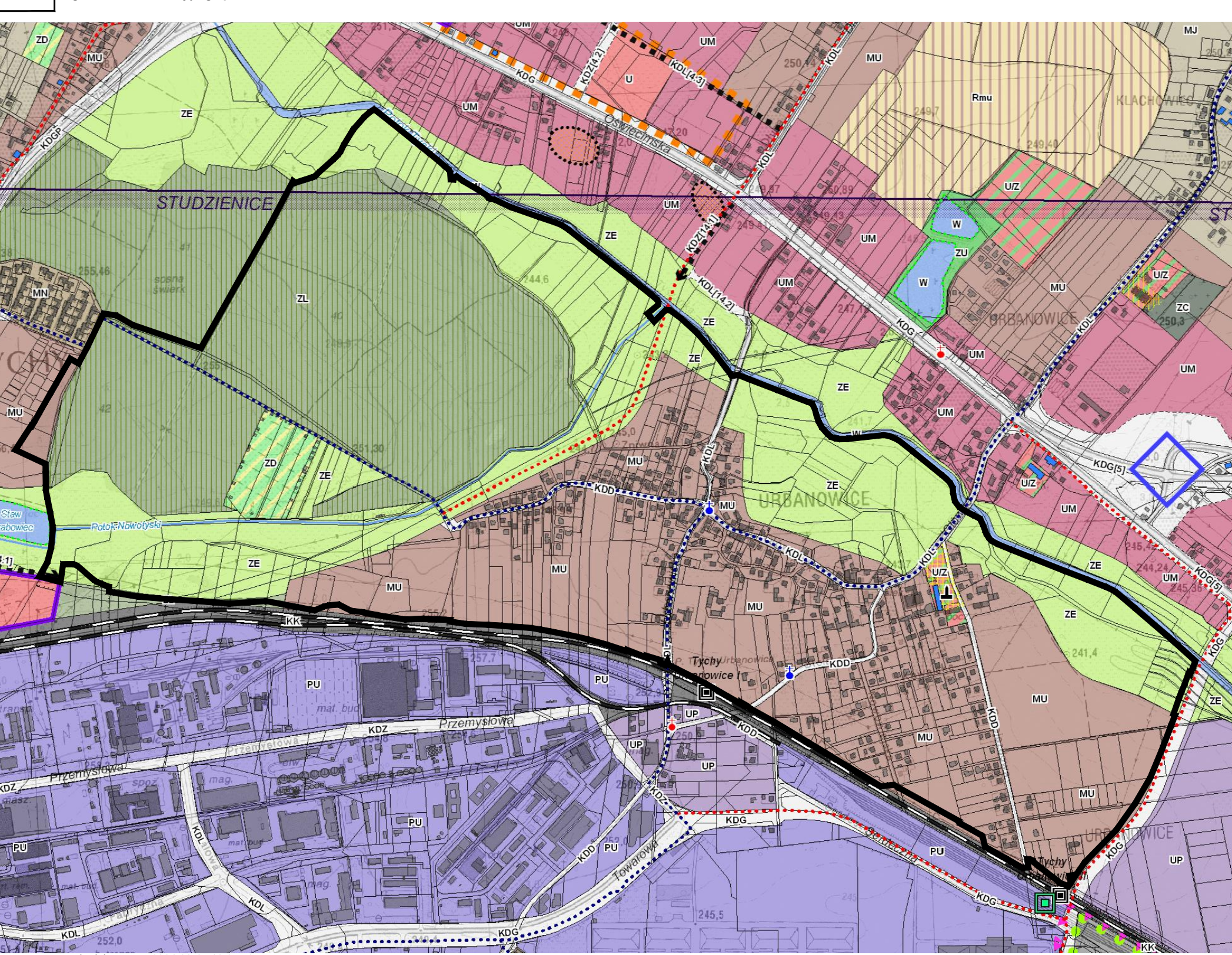
Oznaczenia informacyjne:

- istniejące napowietrzne linie energetyczne wysokiego napięcia 110 kV
- istniejące napowietrzne linie energetyczne średniego napięcia 20 kV
- istniejąca sieć ciepłownicza
- istniejący wodociąg przemyłowy o przekroju 600 mm
- istniejąca kanalizacja o przekroju 1000 mm
- granice udokumentowanych złóż kopalin: „Studzienice” WK 7389 - węgla kamiennego



WYRYS ZE "STUDIUM UWARUNKOWAŃ I KIERUNKÓW ZAGOSPODAROWANIA PRZESTRZENNEGO MIASTA TYCHY" ZATWIERDZONEGO UCHWAŁĄ NR 0150/III/40/2002 RADY MIASTA TYCHY Z DNIA 18 GRUDNIA 2002 R. Z PÓŹN. ZM

KIERUNKI POLITYKI PRZESTRZENNEJ W ZAKRESIE PRZEZNACZENIA TERENU
 skala 1 : 10 000



- MU - obszary zabudowy mieszkaniowo-usługowej miejskiej
- UZ - obszary usług społecznych z zielenią osiedlową
- ZL - obszary lasów
- ZE - obszary zieleni i rolni w ciągach ekologicznych
- W - obszary wód powierzchniowych
- ZD - obszary ogrodów działkowych
- KK - obszary kolejowe
- KD - obszary dróg i placów (w klasach: SG(P), GP, G, Z, L, D)
- lasy ochronne
- KDZ - droga zbiorcza
- KDŁ - droga kłosa
- KDD - droga dogazdowa (wybrana)
- KDW - droga planowana - przebieg do przeznaczenia w miejscowym planie
- KDK - droga planowana - trasa do ustalenia po opracowaniu warunków koncepcyjnych
- trasy rowerowe istniejące, planowane
- obszar architektury i budownictwa o wartości zabytkowej - budynki indywidualne

ZABYTKI RUCHOME

- krzyże i kapliczki z zabytkową zielenią

MIEJSCA PAMIĘCI

- pomniki upamiętniające zbrodnie lub postacie historyczne
- place dziedzicowe i osiedlowe
- miejsca urbanistyczne