

# ZAŁĄCZNIK NR 1

DO UCHWAŁY NR ...../...../17  
RADY MIASTA TYCHY  
Z DNIA .....2017R.



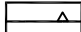

MIEJSCOWY PLAN ZAGOSPODAROWANIA  
PRZESTRZENNEGO DLA OBSZARU  
POŁOŻONEGO W REJONIE ULIC: SPACEROWEJ  
I GROTA-ROWECKIEGO W TYCHACH

RYSUNEK PLANU

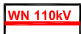
SKALA 1 : 1 000

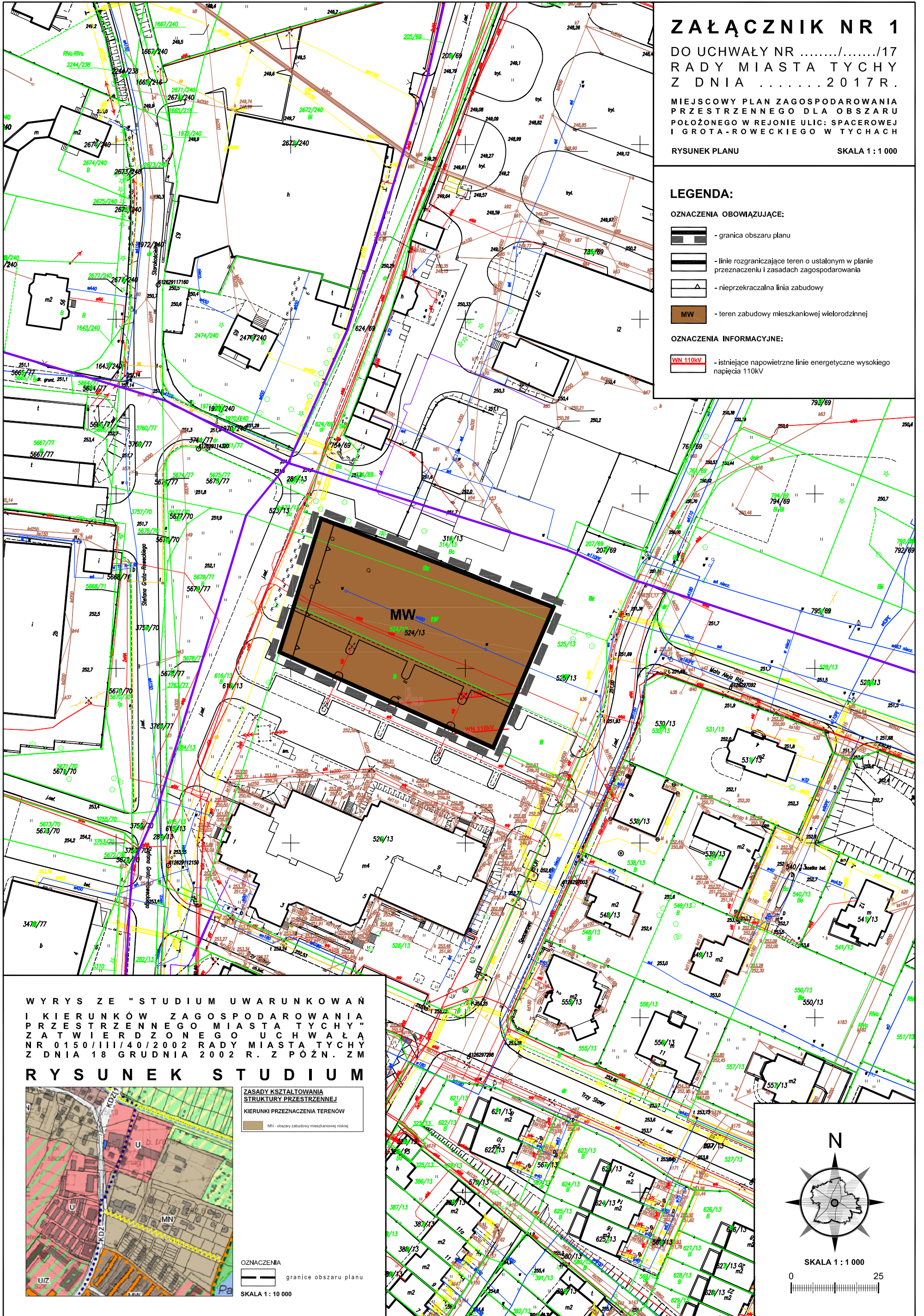
## LEGENDA:

OZNACZENIA OBOWIĄZUJĄCE:

-  - granica obszaru planu
-  - linie rozgraniczające teren o ustalonym w planie przeznaczeniu i zasadach zagospodarowania
-  - nieprzekraczalna linia zabudowy
-  - teren zabudowy mieszkaniowej wielorodzinnej

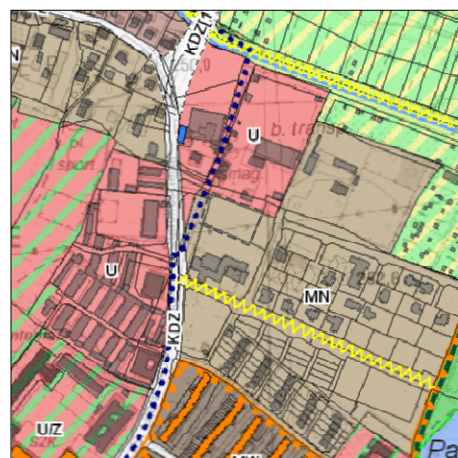
OZNACZENIA INFORMACYJNE:

-  - istniejące napowietrzne linie energetyczne wysokiego napięcia 110kV





WYRYS ZE "STUDIUM UWARUNKOWAŃ  
I KIERUNKÓW ZAGOSPODAROWANIA  
PRZESTRZENNEGO MIASTA TYCHY"  
Z ATWIERDZONEGO UCHWAŁĄ  
NR 0150/III/40/2002 RADY MIASTA TYCHY  
Z DNIA 18 GRUDNIA 2002 R. Z POŻN. ZM

## RYSUNEK STUDYUM

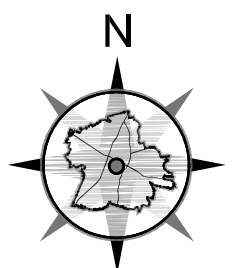


ZASADY KSZTAŁTOWANIA  
STRUKTURY PRZESTRZENNEJ  
KIERUNKI PRZEZNACZENIA TERENÓW

 M1 - obszary zabudowy mieszkaniowej niskiej

OZNACZENIA  
 granice obszaru planu

SKALA 1 : 10 000



SKALA 1 : 1 000

