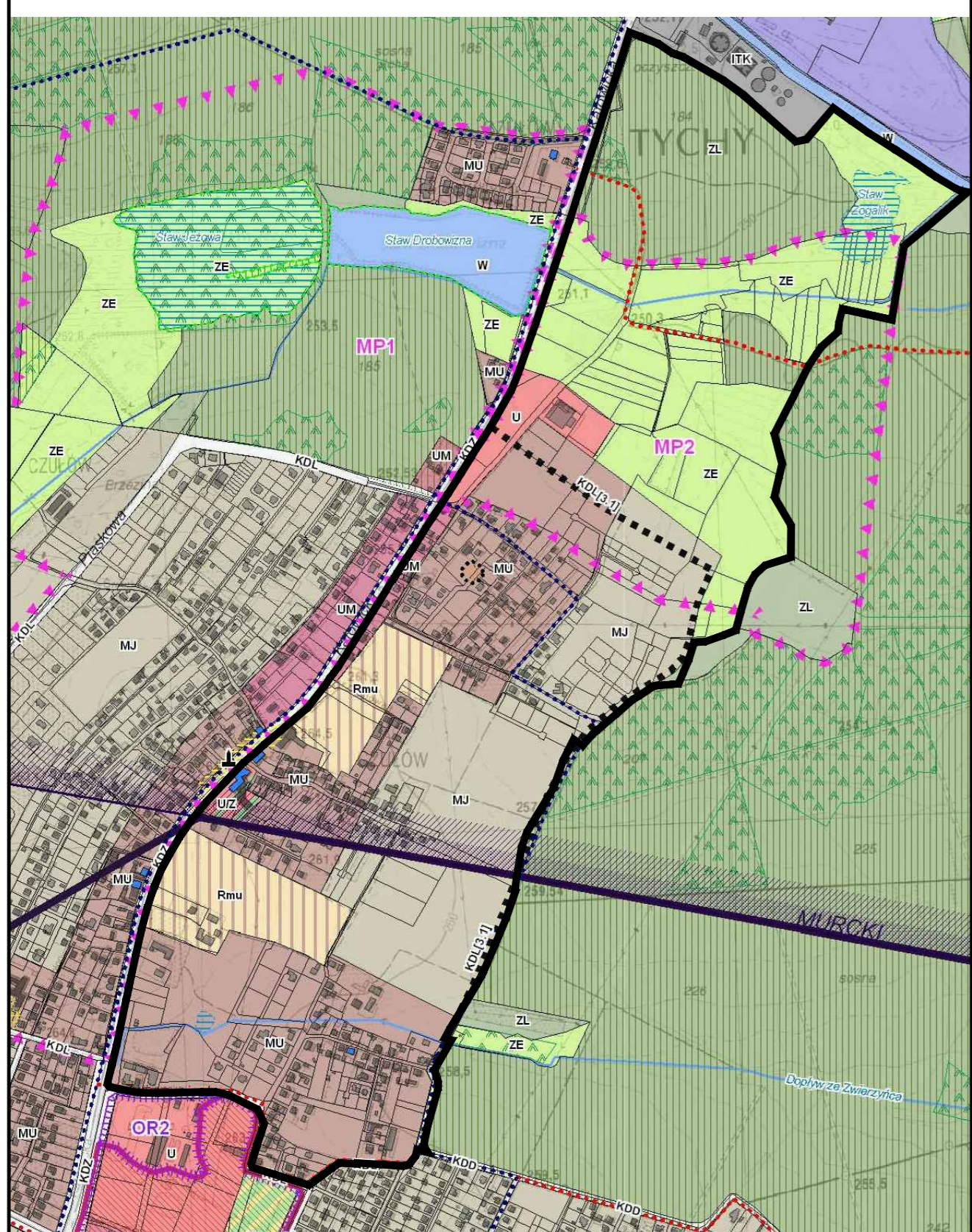


skala 1 : 10 000

KIERUNKI POLITYKI PRZESTRZENNEJ W ZAKRESIE PRZEZNACZENIA TERENU

— granice obszaru objętego planem



ZASADY KSZTAŁTOWANIA STRUKTURY PRZESTRZENNEJ

KIERUNKI PRZEZNACZENIA TERENÓW

- MJ - obszary zabudowy mieszkaniowej jednorodzinnej
- MUJ - obszary zabudowy mieszkaniowo-usługowej niskiej
- UM - obszary zabudowy usługowo-mieszkaniowej niskiej
- U - obszary usługowe
- UO - obszary usług społecznych z zielenią urządzoną
- ZL - obszary leśne
- ZE - obszary zieleni i rolne w ciągach ekologicznych
- W - obszary wód powierzchniowych
- Rmu - obszary rolne /perspektywiczne rezerwy rozwojowe dla funkcji mieszkaniowo-usługowej/
- KD - obszary dróg i placów (w klasach: S(GP), GP, G, Z, L, D)

ELEMENTY STRUKTURY PRZESTRZENNEJ WYMAGAJĄCE ZACHOWANIA ORAZ REHABILITACJI

OBIEKTY I OBSZARY O WALORACH ZABYTKOWYCH WSKAZANE DO UJĘCIA W EWIDENCJI ZABYTKÓW

działa architektury i budownictwa o wartości zabytkowej - budynki indywidualne

ZABYTKI ARCHEOLOGICZNE

stanowiska archeologiczne

KIERUNKI ROZWOJU UKŁADU DROGOWEGO

KLASYFIKACJA FUNKCJONALNA DRÓG PUBLICZNYCH:

- KDL - droga lokalna
- KDD - droga dojazdowa (wybrane)
- drogi planowane (numer odcinka - zgodnie z tekstem)
- drogi planowane - przebieg do przesądzenia w miejscowym planie

POZOSTAŁE

trasy rowerowe istniejące, planowane

OCHRONA ŚRODOWISKA I JEGO ZASOBÓW ORAZ OCHRONA PRZYRODY

OBSZARY WSKAZANE DO OCHRONY I ZACHOWANIA

- lasy ochronne
- UDOKUMENTOWANE ZŁOŻA KOPALIN
- OBIEKTY WŁASNOŚCIĄ GÓRNICZĄ
- LEDZINY** - złoża węgla kamiennego i metanu jako kopaliny towarzyszącej
- złoża metanu
- TERENY GÓRNICZE I FILARY OCHRONNE

granice terenów górniczych kopalni węgla kamiennego

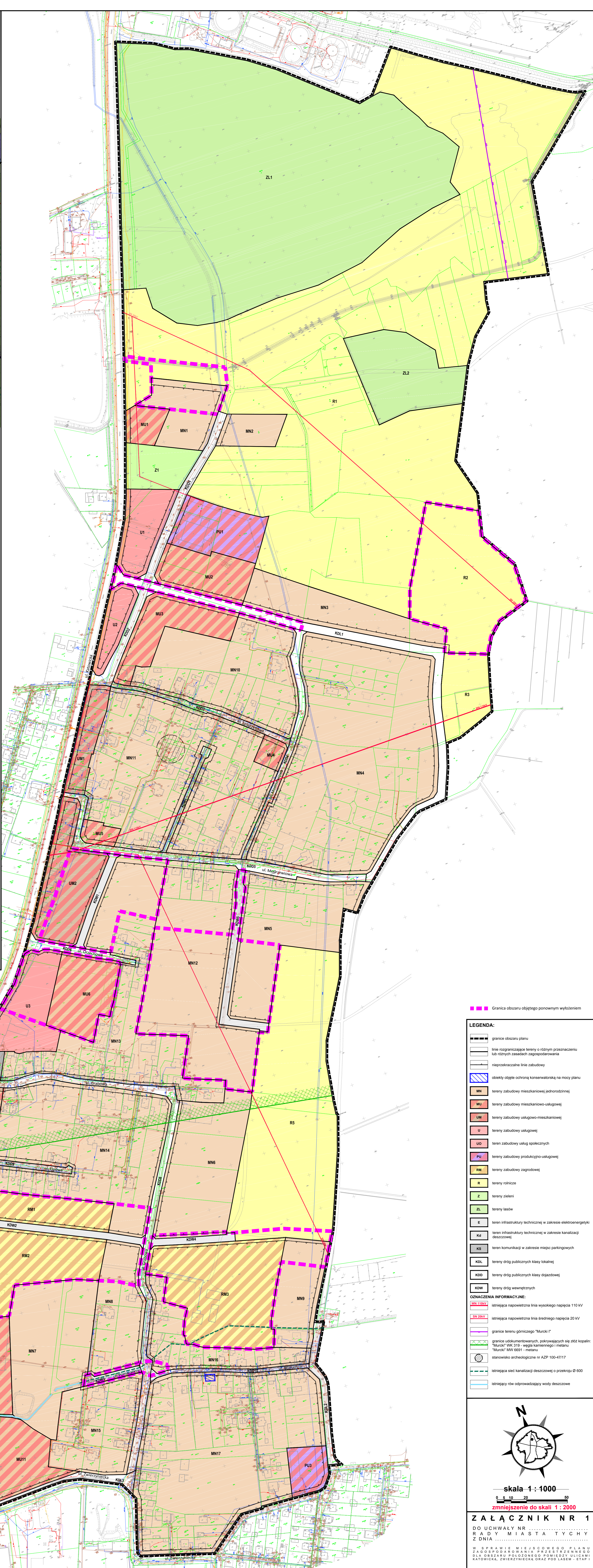
MIJSCOWE PLANY ZAGOSPODAROWANIA PRZESTRZENNEGO

OBSZARY DLA KTÓRYCH GMINA ZAMIERZA PRZYSTĄPIĆ DO SPORZĄDZENIA MIJSCOWEGO PLANU (PRIORYTETOWE)

INNE SZCZEGÓLNE WARUNKI ZAGOSPODAROWANIA TERENÓW, KTÓRE NALEŻY UWZGLĘDNIĆ PRZY SPORZĄDZANIU MIJSCOWYCH PLANÓW

OZNACZENIA INFORMACYJNE

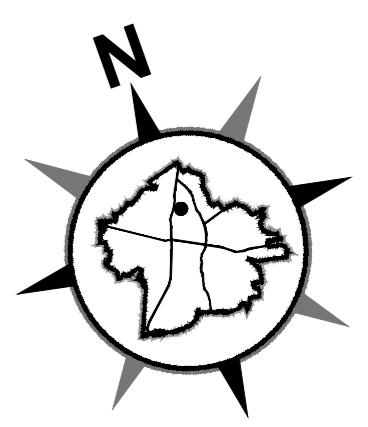
cieki i zbiorniki wodne



Granica obszaru objętego ponownym wytyczeniem

LEGENDA:

- granice obszaru planu
- linie rozgraniczające tereny o różnym przeznaczeniu lub różnych zasadach zagospodarowania
- nieprzekraczalnie linie zabudowy
- obszary objęte ochroną konserwatorską na mocy planu
- MN - tereny zabudowy mieszkaniowej jednorodzinnej
- MUJ - tereny zabudowy mieszkaniowo-usługowej
- UM - tereny zabudowy usługowo-mieszkaniowej
- U - tereny zabudowy usługowej
- UO - teren zabudowy usług społecznych
- PU - tereny zabudowy produkcyjno-usługowej
- RM - tereny zabudowy zagrodowej
- R - tereny rolnicze
- Z - tereny zieleni
- ZL - tereny lasów
- E - teren infrastruktury technicznej w zakresie elektroenergetyki
- Kd - teren infrastruktury technicznej w zakresie kanalizacji deszczowej
- KS - teren komunikacji w zakresie miejsc parkingowych
- KDL - tereny dróg publicznych klasy lokalnej
- KDD - tereny dróg publicznych klasy dojazdowej
- KDW - tereny dróg wewnętrznych
- OZNACZENIA INFORMACYJNE:**
W110 - istniejąca napowietrzna linia wysokiego napięcia 110 kV
- W20 - istniejąca napowietrzna linia średniego napięcia 20 kV
- granice terenu górniczego "Murcki I"
- granice udokumentowanych, pokrywających się 252 kopalni: "Murcki" WK 319 - węgla kamiennego i metanu "Murcki" MW 6991 - metanu
- stanowisko archeologiczne nr AZP 100-4717
- istniejąca sieć kanalizacji deszczowej o przekroju Ø 600
- istniejący rów odprowadzający wody deszczowe



skala 1 : 1000
zmniejszenie do skali 1 : 2000