

ZAŁĄCZNIK NR 1
 DO UCHWAŁY NR/...../16
 RADY MIASTA TYCHY
 Z DNIA 2016 r.

MIĘSCOWY PLAN ZAGOSPODAROWANIA
 PRZESTRZENNEGO DLA OBSZARU
 POŁOŻONEGO W POŁUDNIOWEJ CZĘŚCI
 OSIEDLA WILKOWYJSKIE - ETAP II

RYSunek PLANU SKALA 1 : 1 000

LEGENDA :

OZNACZENIA OBOWIĄZUJĄCE :

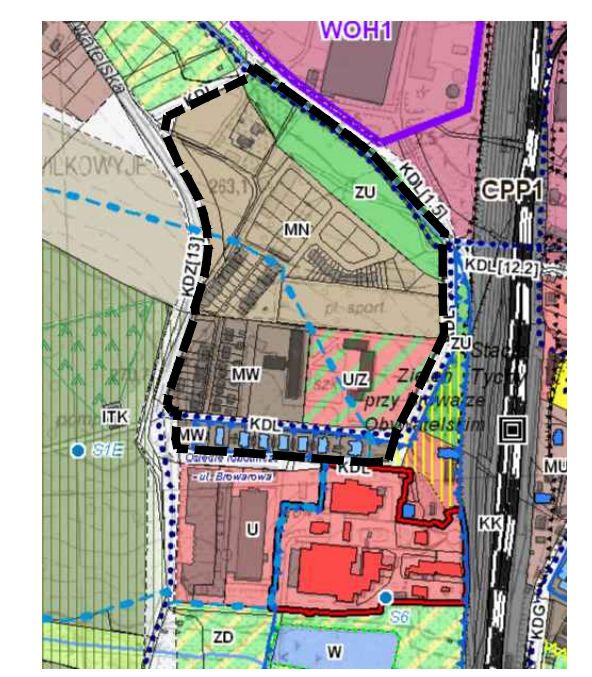
- granice obszaru planu
- linie rozgraniczające tereny o różnym przeznaczeniu lub różnych zasadach zagospodarowania
- nieprzekraczalne linie zabudowy
- teren zabudowy mieszkaniowo-usługowej
- tereny zabudowy mieszkaniowej jednorodzinnej
- tereny zabudowy mieszkaniowej jednorodzinnej w zabudowie szeregowej
- teren zabudowy mieszkaniowej wielorodzinnej i usługowej
- teren zabudowy mieszkaniowej wielorodzinnej
- teren zabudowy usługowej w zakresie usług społecznych
- teren sportu i rekreacji
- tereny zieleni urządzonej
- teren wód powierzchniowych śródlądowych
- teren infrastruktury technicznej w zakresie kanalizacji
- teren komunikacji - droga publiczna klasy lokalnej
- tereny komunikacji - drogi publiczne klasy dojazdowej
- tereny komunikacji - drogi wewnętrzne
- zabytki nieruchome - budynki objęte ochroną na mocy planu, ujęte w Gminnej Ewidencji Zabytków
- strefa zakazu lokalizacji terenowych obiektów sportu i rekreacji oraz parkingów
- granice strefy ochrony konserwatorskiej historycznego układu przemysłowego, osiedla robotniczego Browaru Obywatelskiego
- strefa dojazdowa

OZNACZENIA INFORMACYJNE :

- granice strefy ochrony pośredniej ujęć wód podziemnych
- istniejąca napowietrzna linia elektroenergetyczna średniego napięcia SN 20kV
- istniejące stacje transformatorowe
- strefa zalewu wodami o prawdopodobieństwie pojawienia się p - 1% - na podstawie opracowania z 2009 r. firmy MGGP S. A. z Krakowa pn. „Strefa zalewu wodami o prawdopodobieństwie pojawienia się p - 1% wraz z koncepcją ochrony przeciwpowodziowej”.

WYRYS ZE "STUDIUM UWARUNKOWAŃ I KIERUNKÓW ZAGOSPODAROWANIA PRZESTRZENNEGO MIASTA TYCHY" ZA TWIERDZONEGO UCHWAŁĄ NR 0150/III/40/2002 RADY MIASTA TYCHY Z DNIA 18 GRUDNIA 2002 R. Z POŹN. ZM

RYSUNEK STUDIUM



- ZASADY KSZTAŁTOWANIA STRUKTURY PRZESTRZENNEJ**
- KIERUNKI PRZEZNACZENIA TERENÓW**
- MN - obszary zabudowy mieszkaniowej wielorodzinnej
 - MW - obszary zabudowy mieszkaniowej wielorodzinnej
 - UO - obszary usług społecznych z zielenią urządzonej
 - ZU - obszary zieleni o funkcji rekreacyjnej i sportowej
 - KD - obszary dróg i placów (w klasach: S(GP), GP, G, Z, L, D)
- ELEMENTY STRUKTURY PRZESTRZENNEJ WYMAGAJĄCE ZACHOWANIA ORAZ REHABILITACJI**
- WARTOŚCI DZIEDZICTWA KULTUROWEGO**
- OBIEKTY I OBSZARY O WARTOŚCIACH ZABYTKOWYCH WSKAZANE DO UWZGLĘDNIENIA W PLANACH MIEJSCOWYCH
- ZABYTKI NIEMUCHOME
- dzieła architektury i budownictwa o wartości zabytkowej, położone w ramach układów urbanistycznych, historycznych, przemysłowych
- KIERUNKI ROZWOJU UKŁADU DROGOWEGO**
- KLASYFIKACJA FUNKCJONALNA DRÓG PUBLICZNYCH
- KDL - droga lokalna
 - POZOSTAŁE
 - trasy rowerowe istniejące, planowane
- INNE WARTOŚCI DZIEDZICTWA KULTUROWEGO WSKAZANE DO UWZGLĘDNIENIA W PLANACH MIEJSCOWYCH W FORMIE USTANOWIENIA STREF OCHRONY KONSERWATORSKIEJ
- historyczne układy urbanistyczne, ratalistyczne, przemysłowe
- OCHRONA ŚRODOWISKA I JEGO ZASOBÓW ORAZ OCHRONA PRZYRODY**
- WODY PODZIEMNE
- strefy ochrony pośredniej ujęć wód podziemnych
- OZNACZENIA INFORMACYJNE**
- ciekły i zbiorniki wodne

OZNACZENIA

granice obszaru planu

SKALA 1 : 10 000