

**ZAŁĄCZNIK NR 1**  
 DO UCHWAŁY NR ...../...../16  
 RADY MIASTA TYCHY  
 Z DNIA ..... 2016 r.

MIĘSCOWY PLAN ZAGOSPODAROWANIA  
 PRZESTRZENNEGO DLA OBSZARU  
 POŁOŻONEGO W POŁUDNIOWEJ CZĘŚCI  
 OSIEDLA WILKOWYJE W TYCHACH - ETAP II

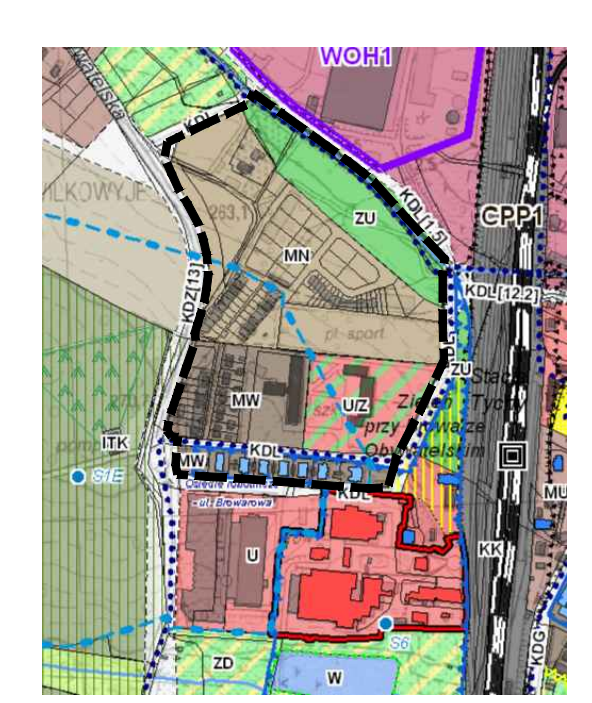
RYSunEK PLANU SKALA 1 : 1000

**LEGENDA :**

- OZNACZENIA OBOWIĄZUJĄCE:**
- granice obszaru planu
  - linie rozgraniczające tereny o różnym przeznaczeniu lub różnych zasadach zagospodarowania
  - nieprzekraczalne linie zabudowy
  - teren zabudowy mieszkaniowo-usługowej
  - tereny zabudowy mieszkaniowej jednorodzinnej
  - tereny zabudowy mieszkaniowej jednorodzinnej w zabudowie szeregowej
  - teren zabudowy mieszkaniowej wielorodzinnej i usługowej
  - teren zabudowy mieszkaniowej wielorodzinnej
  - teren zabudowy usługowej w zakresie usług społecznych
  - teren sportu i rekreacji
  - tereny zieleni urządzonej
  - teren wód powierzchniowych śródlądowych
  - tereny infrastruktury technicznej w zakresie kanalizacji
  - teren komunikacji - droga publiczna klasy lokalnej
  - tereny komunikacji - drogi publiczne klasy dojazdowej
  - tereny komunikacji - drogi wewnętrzne
  - zabytki nieruchome - budynki objęte ochroną na mocy planu, ujęte w Gminnej Ewidencji Zabytków
  - strefa zakazu lokalizacji terenowych obiektów sportu i rekreacji oraz parkingów
  - granice strefy ochrony konserwatorskiej historycznego układu przemysłowego, osiedla robotniczego Browaru Obywatelskiego
- OZNACZENIA INFORMACYJNE:**
- granice strefy ochrony pośredniej ujęć wód podziemnych
  - istniejąca napowietrzna linia elektroenergetyczna średniego napięcia SN 20kV
  - istniejące stacje transformatorowe
  - strefa zalewu wodami o prawdopodobieństwie pojawienia się p - 1% - na podstawie opracowania z 2009 r. firmy MGGP S. A. z Krakowa pn. „Strefa zalewu wodami o prawdopodobieństwie pojawienia się p - 1% wraz z koncepcją ochrony przeciwpowodziowej”.

**WYRYS ZE "STUDIUM UWARUNKOWAŃ I KIERUNKÓW ZAGOSPODAROWANIA PRZESTRZENNEGO MIASTA TYCHY" Z ATWIERDZONEGO UCHWAŁĄ NR 0150/III/40/2002 RADY MIASTA TYCHY Z DNIA 18 GRUDNIA 2002 R. Z POŹN. ZM**

**RYSunEK STUDIUM**



- ZASADY KSZTAŁTOWANIA STRUKTURY PRZESTRZENNEJ**
- KIERUNKI PRZEZNACZENIA TERENÓW**
- MN1 - obszary zabudowy mieszkaniowej niskiej
  - MW - obszary zabudowy mieszkaniowej wielorodzinnej
  - UZ - obszary usług społecznych z zielenią uszczelnioną
  - ZU - obszary zieleni o funkcji rekreacyjnej i sportowej
  - KD - obszary dróg i placów (w klasach: SIGP, GP, G, Z, L, D)
- ELEMENTY STRUKTURY PRZESTRZENNEJ WYMAGAJĄCE ZACHOWANIA ORAZ REHABILITACJI**
- WARTOŚCI DZIEDZICTWA KULTUROWEGO**
- OBIEKTY I OBSZARY O WALOACH ZABYTKOWYCH WSKAZANE DO UJĘCIA W EWIDENCJI ZABYTKÓW
- ZABYTKI NIEMUCHOME
- dzieła architektury i budownictwa o wartości zabytkowej położone w ramach układów urbanistycznych, naziemnych, przemysłowych
- KIERUNKI ROZWOJU UKŁADU DROGOWEGO**
- KLASYFIKACJA FUNKCJONALNA DRÓG PUBLICZNYCH:
- KDL - droga lokalna
- POZOSTAŁE
- trasy rowerowe istniejące, planowane
- INNE WARTOŚCI DZIEDZICTWA KULTUROWEGO WSKAZANE DO UWZGLĘDNIENIA W PLANACH MIĘSCOWYCH W FORMIE USTANOWIENIA STREF OCHRONY KONSERWATORSKIEJ
- S - historyczne układy urbanistyczne, naziemne, przemysłowe
- OCHRONA ŚRODOWISKA I JEGO ZASOBÓW ORAZ OCHRONA PRZYRODY**
- WODY PODZIEMNE
- SPP - strefy ochrony pośredniej ujęć wód podziemnych
- OZNACZENIA INFORMACYJNE**
- ciekł i zbiorniki wodne

OZNACZENIA

- granice obszaru planu

SKALA 1 : 10 000