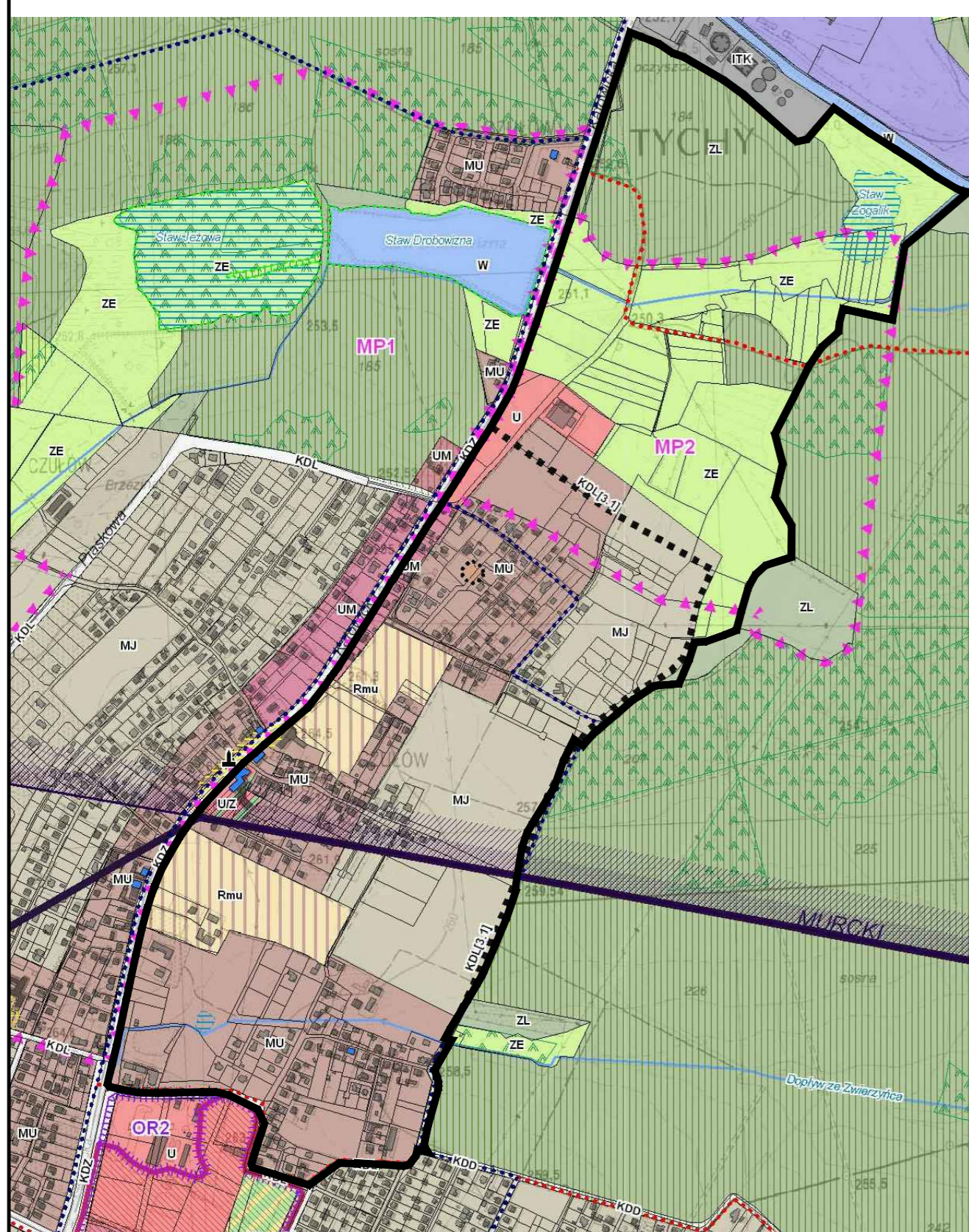


skala 1 : 10 000

**KIERUNKI POLITYKI PRZESTRZENNEJ W ZAKRESIE PRZEZNACZENIA TERENU**

— granice obszaru objętego planem



**ZASADY KSZTAŁTOWANIA STRUKTURY PRZESTRZENNEJ**

**KIERUNKI PRZEZNACZENIA TERENÓW**

- MJ - obszary zabudowy mieszkaniowej jednorodzinnej
- MUJ - obszary zabudowy mieszkaniowo-usługowej niskiej
- UM - obszary zabudowy usługowo-mieszkaniowej niskiej
- U - obszary usługowe
- UO - obszary usług społecznych z zielenią urządzoną
- ZL - obszary leśne
- ZE - obszary zieleni i rolne w ciągach ekologicznych
- W - obszary wód powierzchniowych
- Rmu - obszary rolne /perspektywiczne rezerwy rozwojowe dla funkcji mieszkaniowo-usługowej/
- KD - obszary dróg i placów (w klasach: S(GP), GP, G, Z, L, D)

**ELEMENTY STRUKTURY PRZESTRZENNEJ WYMAGAJĄCE ZACHOWANIA ORAZ REHABILITACJI**

OBIEKTY I OBSZARY O WALORACH ZABYTKOWYCH WSKAZANE DO UJĘCIA W EWIDENCJI ZABYTKÓW

dziedzictwa architektury i budownictwa o wartości zabytkowej - budynki indywidualne

**ZABYTKI ARCHEOLOGICZNE**

- stanowiska archeologiczne

**KIERUNKI ROZWOJU UKŁADU DROGOWEGO**

**KLASYFIKACJA FUNKCJONALNA DRÓG PUBLICZNYCH:**

- KDL - droga lokalna
- KDD - droga dojazdowa (wybrane)
- drogi planowane [numer odcinka - zgodnie z tekstem]
- drogi planowane - przebieg do przesądzenia w miejscowym planie

**POZOSTAŁE**

- trasy rowerowe istniejące, planowane

**OCHRONA ŚRODOWISKA I JEGO ZASOBÓW ORAZ OCHRONA PRZYRODY**

**OBZARY WSKAZANE DO OCHRONY I ZACHOWANIA**

- lasy ochronne
- UDOKUMENTOWANE ZŁOŻA KOPALIN
- OBIEKTY WŁASNOŚCIĄ GÓRNICZĄ
- LEDZINY** złoża węgla kamiennego i metanu jako kopaliny towarzyszącej
- złoża metanu

**TERENY GÓRNICZE I FILARY OCHRONNE**

- granice terenów górnictwa kopalni węgla kamiennego

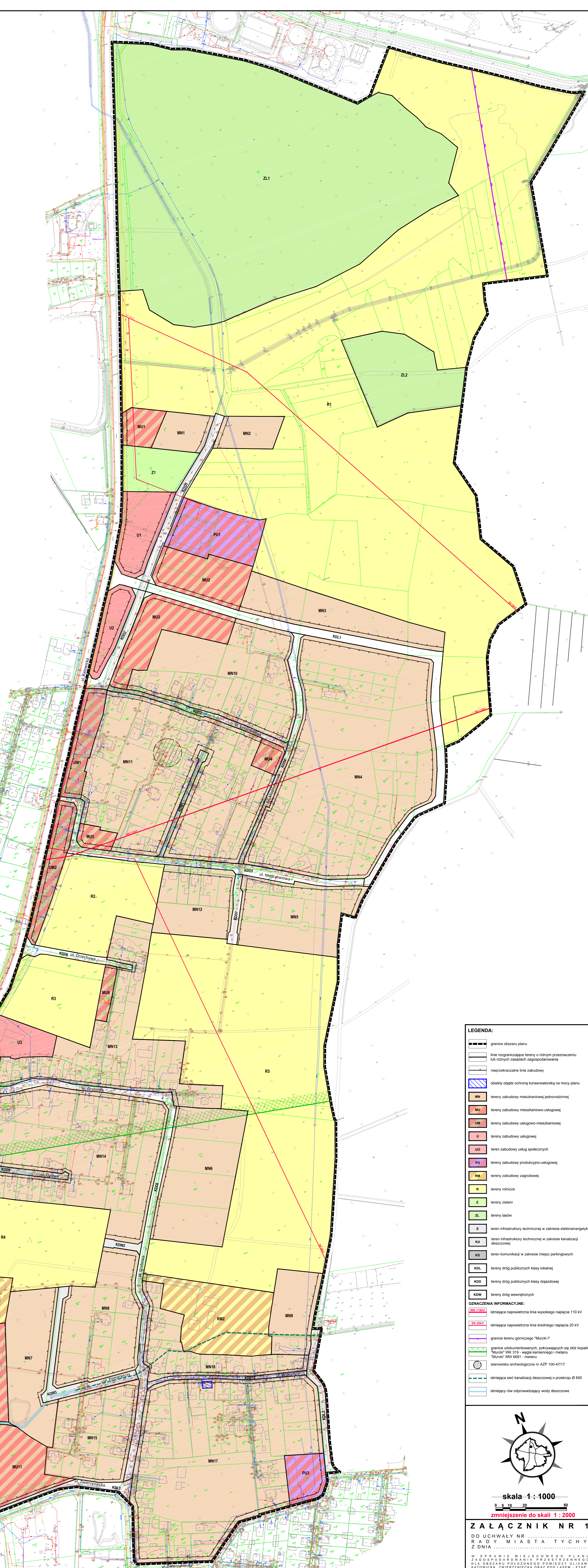
**MIJSCOWE PLANY ZAGOSPODAROWANIA PRZESTRZENNEGO**

- OBSZARY DLA KTÓRYCH GMINA ZAMIERZA PRYZYSTĄPIĆ DO SPORZĄDZENIA MIEJSCOWEGO PLANU (PRIORYTETOWE)

INNE SZCZEGÓLNE WARUNKI ZAGOSPODAROWANIA TERENÓW, KTÓRE NALEŻY UWZGLĘDNIĆ PRZY SPORZĄDZANIU MIEJSCOWYCH PLANÓW

**OZNACZENIA INFORMACYJNE**

- cieki i zbiorniki wodne



**LEGENDA:**

- granice obszaru planu
- linie rozgraniczające tereny o różnym przeznaczeniu lub różnych zasadach zagospodarowania
- nieprzekraczalne linie zabudowy
- obszary objęte ochroną konserwatorską na mocy planu
- tereny zabudowy mieszkaniowej jednorodzinnej
- tereny zabudowy mieszkaniowo-usługowej
- tereny zabudowy usługowo-mieszkaniowej
- tereny zabudowy usługowej
- tereny zabudowy usług społecznych
- tereny zabudowy produkcyjno-usługowej
- tereny zabudowy zagrodowej
- tereny rolnicze
- tereny zieleni
- tereny lasów
- teren infrastruktury technicznej w zakresie elektroenergetyki
- teren infrastruktury technicznej w zakresie kanalizacji deszczowej
- teren komunikacji w zakresie miejsc parkingowych
- tereny dróg publicznych klasy lokalnej
- tereny dróg publicznych klasy dojazdowej
- tereny dróg wewnętrznych

**OZNACZENIA INFORMACYJNE:**

- istniejąca napowietrzna linia wysokiego napięcia 110 kV
- istniejąca napowietrzna linia średniego napięcia 20 kV
- granice terenu górnictwa "Murcki I"
- granice udokumentowanych, pokrywających się 2502 kopalni: "Murcki" WK 319 - węgiel kamienny i metanu "Murcki" MW 6991 - metanu
- stanowiska archeologiczne nr AZP 100-4717
- istniejąca sieć kanalizacji deszczowej o przekroju Ø 600
- istniejący rów odprowadzający wody deszczowe

N

skala 1 : 1000

0 5 10 20 50

zmniejszenie do skali 1 : 2000