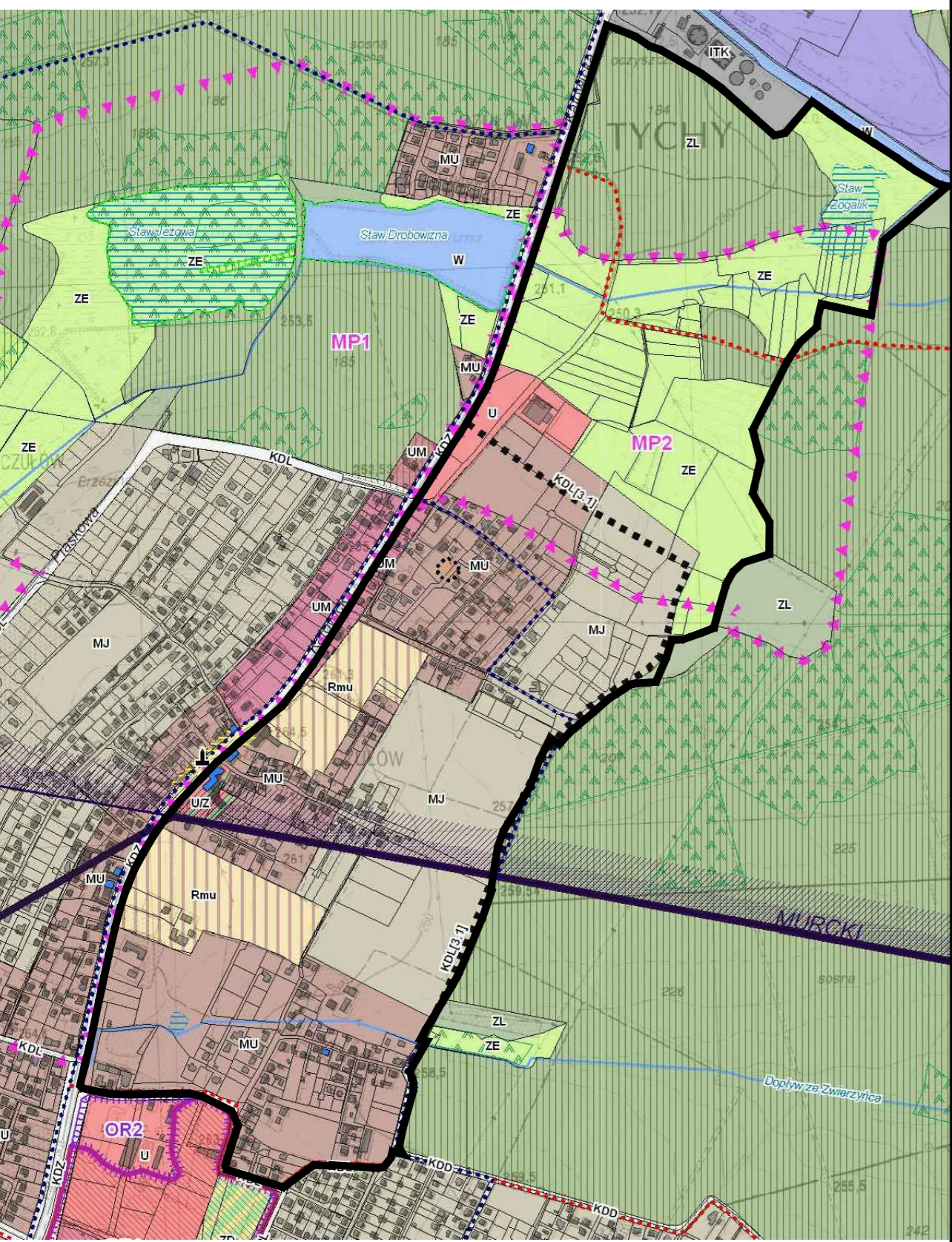


skala 1 : 10 000

### KIERUNKI POLITYKI PRZESTRZENNEJ W ZAKRESIE PRZEZNACZENIA TERENU

granicze obszaru objętego planem



### ZASADY KSZTAŁTOWANIA STRUKTURY PRZESTRZENNEJ

#### KIERUNKI PRZEZNACZENIA TERENÓW

- MJ - obszary zabudowy mieszkaniowej jednorodzinnej
- MJU - obszary zabudowy mieszkaniowo-usługowej niskiej
- UM - obszary zabudowy usługowo-mieszkaniowej niskiej
- U - obszary usługowe
- UIZ - obszary usług społecznych z zielenią urządzoną
- ZL - obszary leśne
- ZE - obszary zieleni i rolne w ciągach ekologicznych
- W - obszary wód powierzchniowych
- Rmu - obszary rolne /perspektywiczne rezerwy rozwojowe dla funkcji mieszkaniowo-usługowej/
- KD - obszary dróg i placów (w klasach: S(GP), GP, G, Z, L, D)

#### ELEMENTY STRUKTURY PRZESTRZENNEJ WYMAGAJĄCE ZACHOWANIA ORAZ REHABILITACJI

OBIEKTY I OBSZARY O WALORACH ZABYTKOWYCH WSKAZANE DO UJĘCIA W EWIDENCJI ZABYTKÓW

działa architektury i budownictwa o wartości zabytkowej - budynki indywidualne

#### ZABYTKI ARCHEOLOGICZNE

stanowiska archeologiczne

#### KIERUNKI ROZWOJU UKŁADU DROGOWEGO

KLASYFIKACJA FUNKCJONALNA DRÓG PUBLICZNYCH:

- KDL - droga lokalna
- KDD - droga dojazdowa (wybrane)
- [1,3] drogi planowane [numer odcinka - zgodnie z tekstem]
- [15] drogi planowane - przebieg do przesądzenia w miejscowym planie

#### POZOSTAŁE

trasy rowerowe istniejące, planowane

#### OCHRONA ŚRODOWISKA I JEGO ZASOBÓW ORAZ OCHRONA PRZYRODY

obszary wskazane do ochrony i zachowania

lasy ochronne

udokumentowane złoża kopalin

objęte własnością górnictwa

LEDZINY - złoża węgla kamiennego i metanu jako kopaliny towarzyszące

złoża metanu

TERENY GÓRNICZE I FILARY OCHRONNE

granicze terenów górniczych kopalni węgla kamiennego

#### MIJSCOWE PLANY ZAGOSPODAROWANIA PRZESTRZENNEGO

obszary dla których gmina zamierza przystąpić do sporządzenia miejscowego planu (priorytetowe)

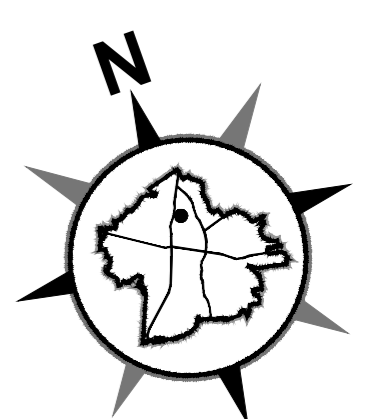
inne szczególne warunki zagospodarowania terenów, które należy uwzględnić przy sporządzaniu miejscowych planów

#### OZNACZENIA INFORMACYJNE

cieki i zbiorniki wodne

#### LEGENDA:

- granicze obszaru planu
- linie rozgraniczające tereny o różnym przeznaczeniu lub różnych zasadach zagospodarowania
- nieprzekraczalne linie zabudowy
- objęte ochroną konserwatorską na mocy planu
- MN - tereny zabudowy mieszkaniowej jednorodzinnej
- MJU - tereny zabudowy mieszkaniowo-usługowej
- UM - tereny zabudowy usługowo-mieszkaniowej
- U - tereny zabudowy usługowej
- UIZ - tereny zabudowy usług społecznych
- PU - tereny zabudowy produkcyjno-usługowej
- RM - tereny zabudowy zagrodowej
- R - tereny rolnicze
- Z - tereny zieleni
- ZL - tereny lasów
- E - teren infrastruktury technicznej w zakresie elektroenergetyki
- Kd - teren infrastruktury technicznej w zakresie kanalizacji deszczowej
- KS - teren komunikacji w zakresie miejsc parkingowych
- KDL - tereny dróg publicznych klasy lokalnej
- KDD - tereny dróg publicznych klasy dojazdowej
- KDW - tereny dróg wewnętrznych
- OZNACZENIA INFORMACYJNE:
- lin 110KV - istniejąca napowietrzna linia wysokiego napięcia 110 kV
- lin 20KV - istniejąca napowietrzna linia średniego napięcia 20 kV
- granicze terenu górniczego "Murcki I"
- granicze udokumentowanych, pokrywających się 2502 kopalni: "Murcki" WK 319 - węgla kamiennego i metanu "Murcki" MW 6991 - metanu
- stanowisko archeologiczne nr AZP 100-4717
- istniejąca sieć kanalizacji deszczowej o przekroju Ø 600
- istniejący rów odprowadzający wody deszczowe



skala 1 : 1000  
zmniejszenie do skali 1 : 2000