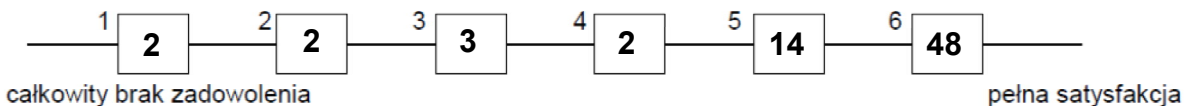


Raport z Badania Ankietowego za II kwartał 2011 r.

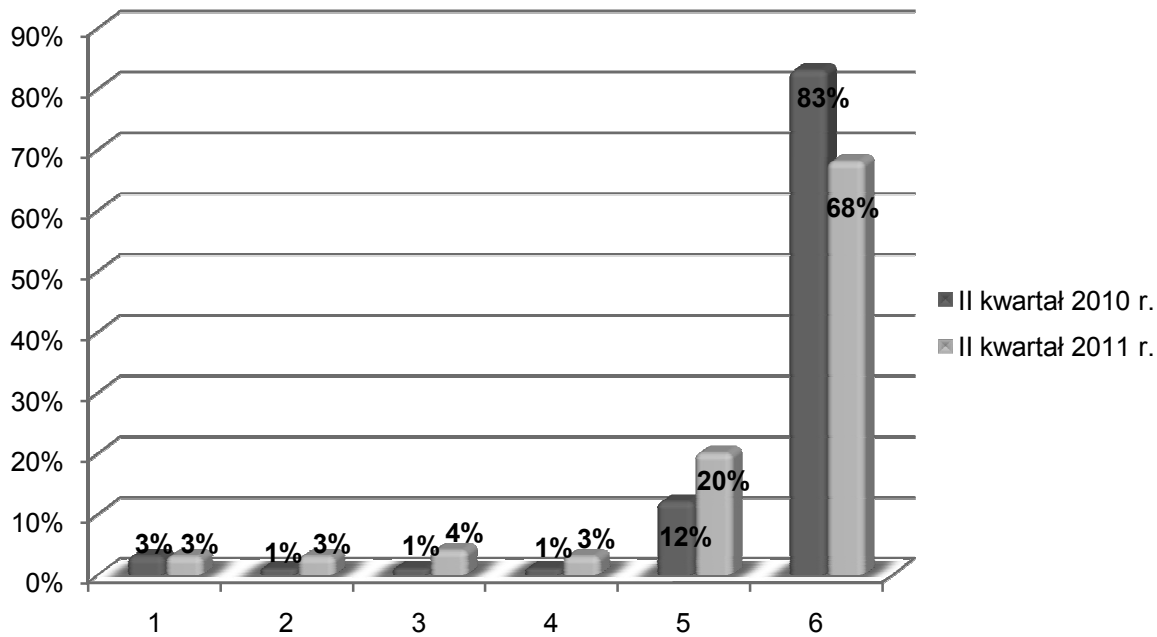
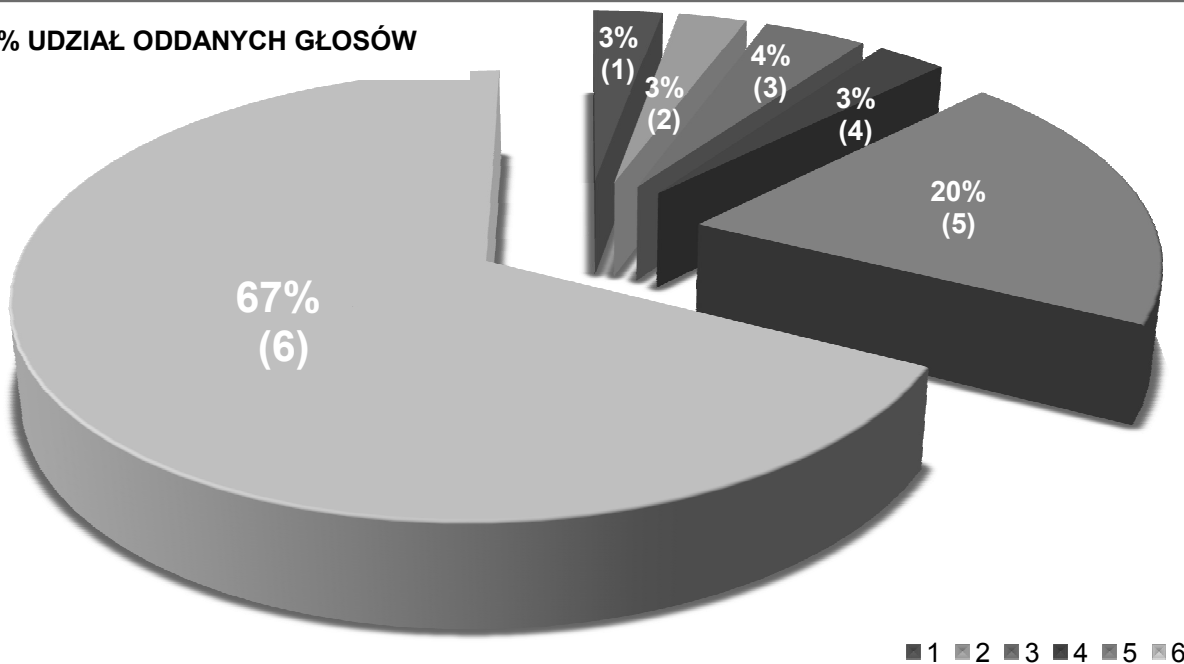
„Ocena zadowolenia klienta z usług Urzędu Miasta Tychy”

PYTANIE NR 1

1. Proszę ocenić swoje zadowolenie z usługi: - ILOŚĆ ODDANYCH GŁOSÓW

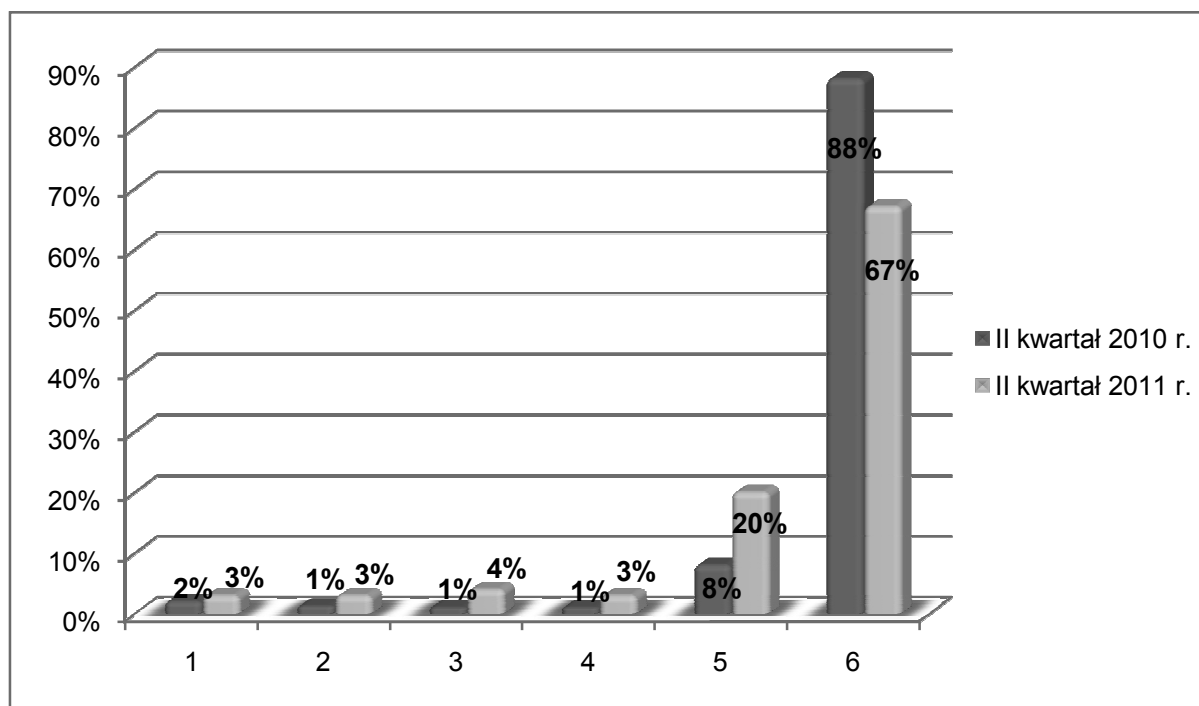
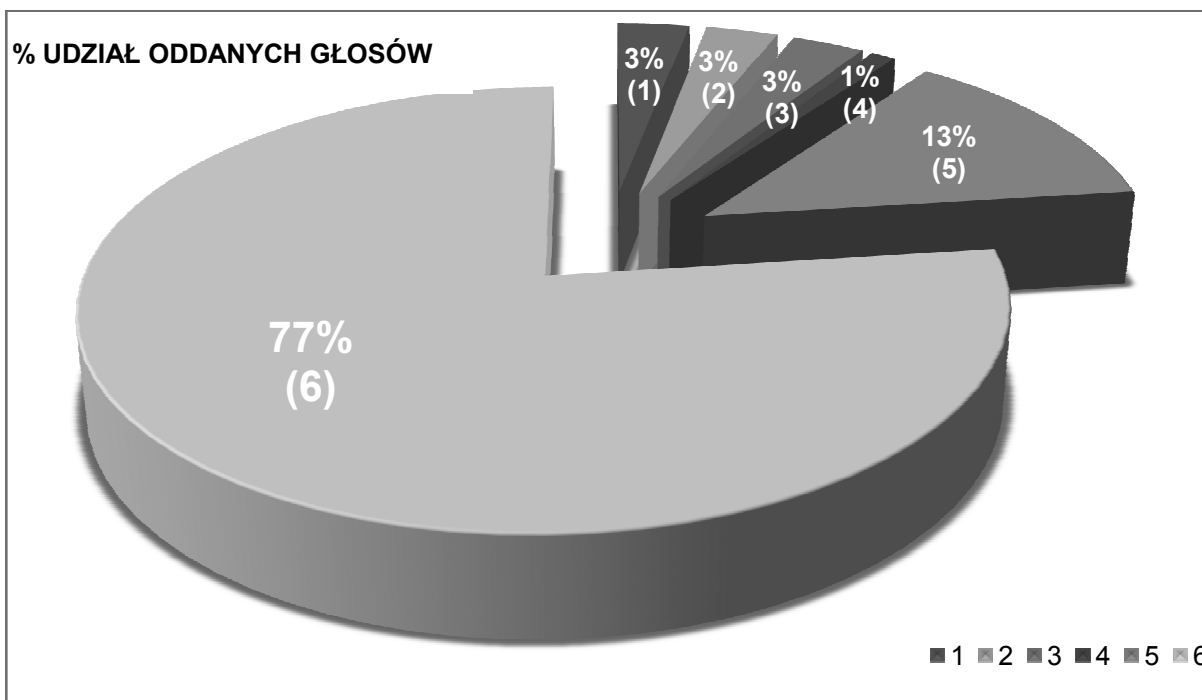
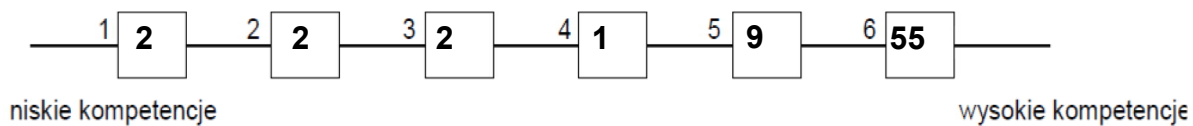


% UDZIAŁ ODDANYCH GŁOSÓW



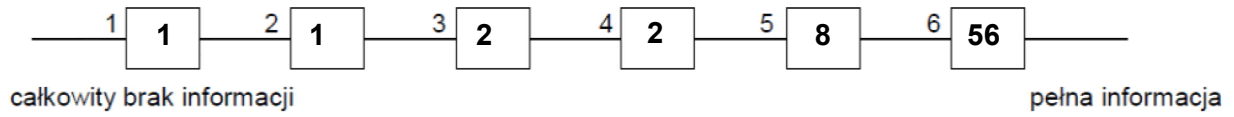
PYTANIE NR 2

2. Proszę ocenić kompetencje obsługującego Panią / Pana pracownika- **ILOŚĆ ODDANYCH GŁOSÓW**

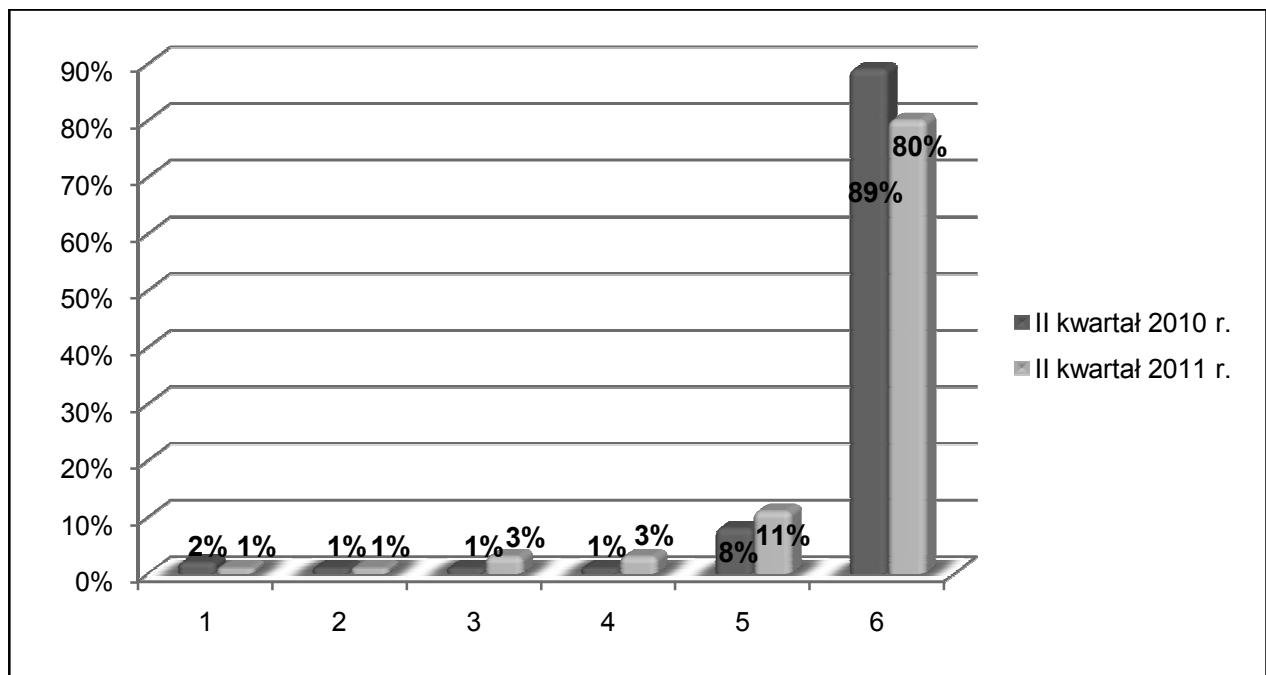
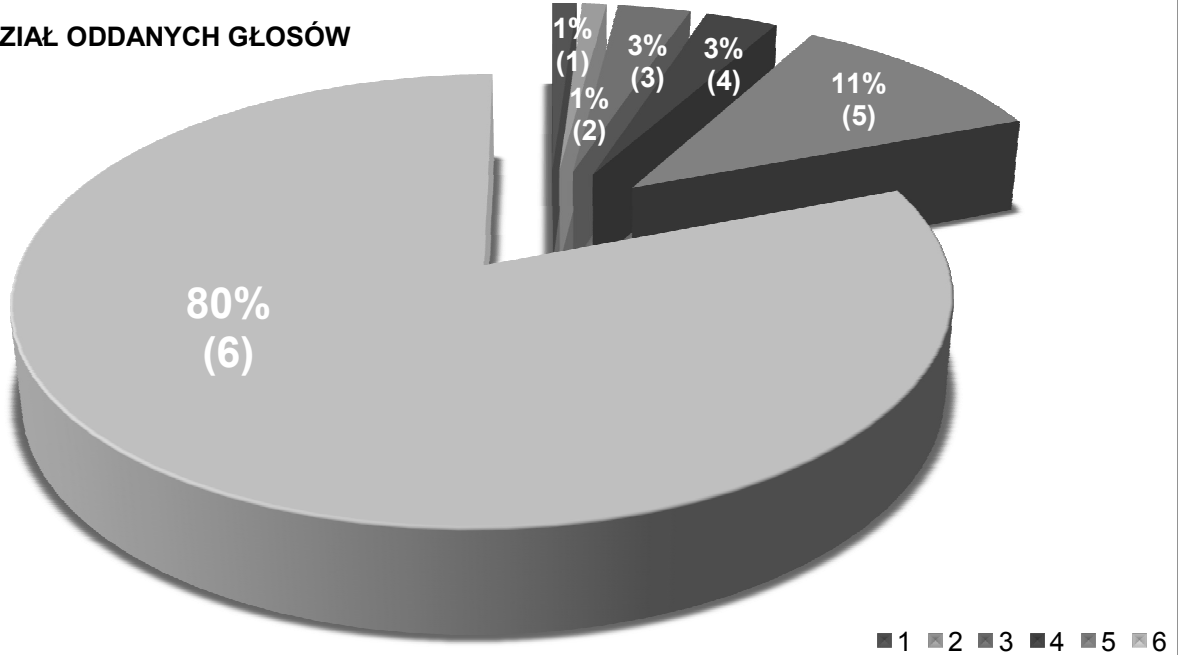


PYTANIE NR 3

3. Czy uzyskał(a) Pani / Pan pełną informację na temat załatwianej sprawy: - ILOŚĆ ODDANYCH GŁOSÓW

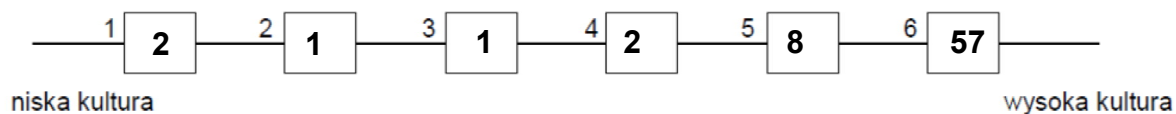


% UDZIAŁ ODDANYCH GŁOSÓW



PYTANIE NR 4

4. Proszę ocenić kulturę obsługi Klienta: - ILOŚĆ ODDANYCH GŁOSÓW



% UDZIAŁ ODDANYCH GŁOSÓW

