



MIEJSKI ZARZĄD ULIC I MOSTÓW
43-100 TYCHY; ul. Budowlanych 59
tel. centr.: 32 227 70 06 - 07
sekretariat: 32 327 14 91
fax: 32 227 70 08
NIP 646-24-47-307

DDA-14/372/4763 /16/SSP
Tychy 18 lipca 2016 r.

URZĄD MIASTA TYCHY
Wydział Obsługi Rady Miasta

Wpł. 2016 -07- 18

L.dz. 256 Podpis

Znak sprawy DUR.0003.54.2016

Urząd Miasta Tychy
Wydział Obsługi Rady Miasta
Al. Niepodległości 49
43-100 Tychy

Dotyczy: **Interpelacji radnego Pana Pawła Porszke z dnia 29 czerwca 2016 r. (DUR.0003.54.2016)**

W odpowiedzi na interpelację radnego Pana Pawła Porszke (DUR.0003.54.2016) Miejski Zarząd Ulic i Mostów w Tychach informuje, że dla projektu zjazdu z ul. Mikołowskiej w Tychach na działkę 1581/13 zostały przyjęte następujące założenia:

- Ul. Mikołowska – droga krajowa DK44,
- klasa drogi G,
- teren zabudowany,
- Prędkość projektowa $V_p=50\text{km/h}$
- Prędkość miarodajna $V_m= V_o+10\text{km/h}$ gdzie $V_o=$ prędkość dopuszczalna
- $V_m=50+10=60\text{km/h}$
- Pochylenie podłużne pasa – 0,5%
- Promień skrętu w prawo $R=14,0\text{m}$.

Zgodnie z powyższym i mając na uwadze zapisy Rozporządzenia Ministra Transportu i Gospodarki Morskiej z dnia 2 marca 1999r w sprawie warunków technicznych, jakim powinny odpowiadać drogi publiczne i ich usytuowanie (Dz.U.1999 nr 43 poz.430) został wymiarowany pas włączenia (wyjazd w kierunku Mikołowa), który wynosi 95m. W załączeniu przesyłamy docelową organizację ruchu dla przedmiotowego zjazdu. Informujemy również, iż na tą chwilę nie wydano decyzji środowiskowej.

W załączeniu przesyłamy również rozwiązanie koncepcyjne przebudowy skrzyżowania ulic Dojazdowej z Mikołowską w ramach projektu ITS Tychy, informujemy iż przedmiotowe skrzyżowanie będzie wyposażone w sygnalizację świetlną i zostanie włączone w obszarowy system sterowania sygnalizacjami w mieście Tychy, a tym samym pasy włączeń i wyląceń są zbyteczne.

Z poważaniem

DYREKTOR
mgr inż. Wojciech Łyko

Otrzymują:

1. Adresat
2. Sekretarz Miasta Tychy
3. Zastępca Prezydenta Miasta ds. Infrastruktury Pan Miłosz Stec
4. Radna Miasta Tychy Pan Paweł Porszke
5. a/a

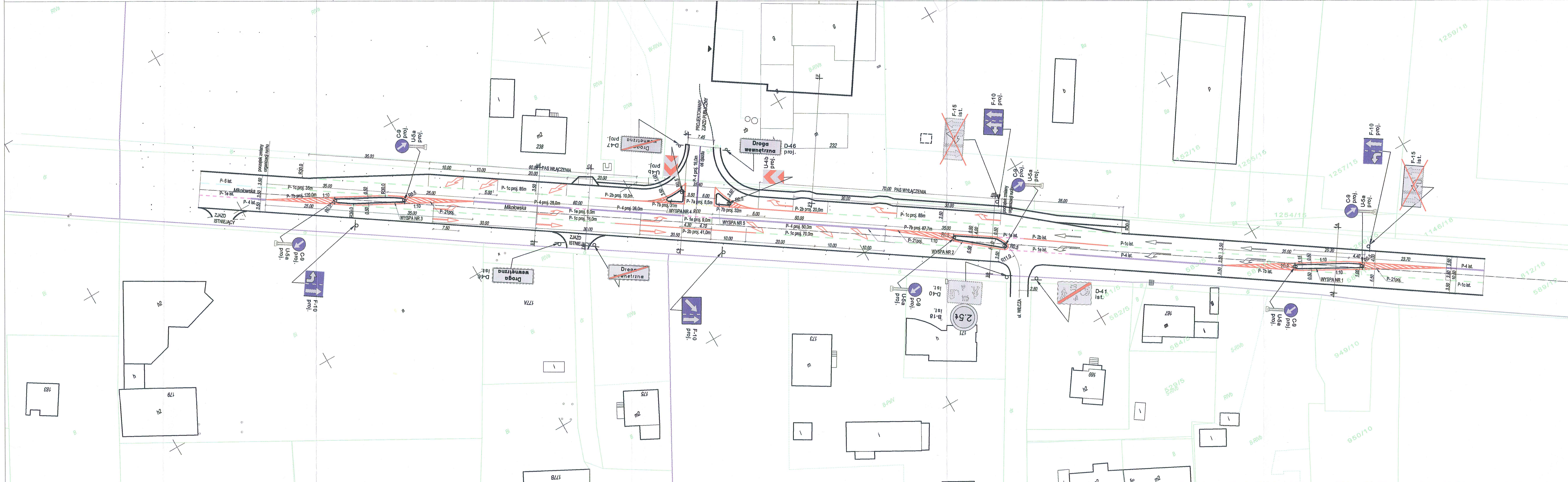


LEGENDA

Zakres prac projektowo - realizacyjnych w zakresie remontu, przebudowy, budowy obszaru skrzyżowania:

- krawężnie remontowanego i projektowanego chodnika
- obrzeże betonowe 8x30x100
- krawężnik drogowy betonowy 15x30x100
- wyniesiony na 1,0 cm
- krawężnik najazdowy 15x22x100 wyniesiony na 3cm
- kostka integracyjna pełniąca funkcję ostrzegawczą dla osób niewidomych i słabowidzących
- - układana na szer. 0,6 m
- krawężnie projektowanej drogi - krawężnik drogowy betonowy 15x30x100 oraz granitowy łukowy 20x30x100 na tarczy skrzyżowania - wyniesiony na 10,0 - 12,0 cm ponad jezdnię
- a na przejściach dla pieszych i przejazdach rowerowych wyniesiony na 1,0 cm ponad jezdnię
- osł. ulicy Dojazdowej
- krawężnie oznakowania poziomego
- studzienka ściekowa (wpust uliczny)
- przykanalik DN200 wykonany z PVC - U, o pochyleniu i=1%
- drzewa przeznaczone do wycinki
- studzienka ściekowa (wpust uliczny) do likwidacji
- linie rozgraniczające pas drogowy projektowanej drogi
- lokalizacja dla nowego ogrodzenia
- projektowany słup oświetlenia ulicznego
- projektowany kabel oświetleniowy typu np. YAKXS 4x35
- projektowany słup oświetlenia chodnika/ścieżki rowerowej
- nawierzchnia jezdni do przebudowy - nowa nawierzchnia z betonu asfaltowego, droga o ruchu kategorii KR4
- nawierzchnia jezdni do remontu - nawierzchnia z betonu asfaltowego, - strefowanie warstwy ściernalnej i wiążącej oraz nowa nakładka z asfaltobetonu
- istniejący chodnik do remontu - nawierzchnia z kostki betonowej prostokątnej koloru żółtego gr. 8,0 cm
- projektowany chodnik - nawierzchnia z kostki betonowej prostokątnej koloru żółtego gr. 8,0 cm
- zjazdowy - nawierzchnia z kostki betonowej typu BEHATON (podwójne T) koloru czerwonego gr. 8,0 cm
- zieleni

Inwestor:	Miejski Zarząd Ulic i Mostów w Tychach		
Temat:	"Inteligentny System Zarządzania i Sterowania Ruchem w Tychach" Przebudowa skrzyżowania ulic Mikołowskiej z ul. Dojazdową w Tychach		
Nazwa rysunku:	Branża:	Drogowa	
	Stadium:	Koncepcja	
	Data:	07.2016r	
	Skala:	1:500	
Nr rys.:	1.0		



LEGENDA - oznakowanie poziome i pionowe:

- P-1e linia pojedyncza przerywana - prowadząca szeroka
- P-1c linia pojedyncza przerywana - wydzielająca
- P-6 linia ostrzegawcza
- P-4 linia podwójna ciągła
- P-7a linia krawędziowa przerywana szeroka
- P-2b linia pojedyncza ciągła - szeroka lub linia P-7b (linia krawędziowa dla wysp malowanych na jezdni)
- strzałki kierunkowe - istniejące
- strzałki kierunkowe - projektowane
- F-10 proj. projektowane oznakowanie pionowe
- F-15 ist. istniejące oznakowanie pionowe DO LIKWIDACJI
- D-41 ist. istniejące oznakowanie pionowe BEZ ZMIAN

UWAGA!
Projektowane wyspy w krawężniku należy obramować krawężnikiem najazdowym wystającym na h=3cm

INWESTOR: **NOVO**
ul. Mikołowska 93, 43-100 Tychy
tel.: +48 32 784 40 10, fax: +48 32 784 40 11

CELEK: Budowa hali magazynowej i budynku administracyjno-biurowego z infrastrukturą techniczną, drogą oraz: rozbudowa i wymagana przeładunkowa sieć uzbrojenia terenu do przyłączenia obiektu w Tychach przy ul. Mikołowskiej 232.

STUDIO PROJEKT
43-400 Gieszyń, ul. Sikorskiego 29
tel. +48 33 851 00 97
e-mail: architekt@studio-projekt.com.pl

BRANŻA: **WILBUD** (WILBUD INŻYNIERIA I BUDOWLANIE)
adres: ul. Junaków 7, 43-100 Tychy
tel. 696-447-113, 693-033-878
e-mail: wilbud@wilbud.pl, www.wilbud.pl

PROJEKTANT: **inż. Józef Wilczek** (1800/94 K)

SPRAWOZWI: **mgr inż. Marcin Wilczek** (1800/94 K)

ETAP OPRACOWANIA: PROJEKT ORGANIZACJI RUCHU

TEMAT RYSUNKU: DOCELOWA ORGANIZACJA RUCHU

DATA: 07/2018 SKALA: 1:500 BRANŻA: DRUGA NR RYS.: 03