

UCHWAŁA NR X /208/11
RADY MIASTA TYCHY
z dnia 25 sierpnia 2011 r.

**w sprawie wyrażenia zgody na wydzierżawienie w trybie bezprzetargowym gruntu
położonego w Tychach przy ul. Elfów.**

Na podstawie art. 18 ust. 2 pkt 9 lit. a ustawy z dnia 8 marca 1990 r. o samorządzie gminnym (Dz. U. z 2001 r. nr 142, poz. 1591, z późn. zm.), w związku z art. 13 ust. 1 oraz na podstawie art. 37 ust. 4 ustawy z dnia 21 sierpnia 1997 r. o gospodarce nieruchomościami (Dz. U. z 2010 r. Nr 102 poz. 651, z późn. zm.), na wniosek Prezydenta Miasta Tychy, po zaopiniowaniu przez Komisję Inicjatyw Lokalnych i Ładu Przestrzennego oraz Komisję Finansów Publicznych,

Rada Miasta Tychy uchwała:

§ 1

Wyrazić zgodę na wydzierżawienie w trybie bezprzetargowym na okres 10 lat, nieruchomości gruntowej położonej w Tychach przy ul. Elfów, oznaczonej jako części działek nr 279/12, 280/12, zapisanych w KW 20795 Sądu Rejonowego w Tychach oraz część działki nr 612/13 i działka nr 588/13, zapisanych w KW 15607 Sądu Rejonowego w Tychach, o łącznej powierzchni 1411,5 m², jako własność Gminy Miasta Tychy, zgodnie z załącznikiem mapowym – na rzecz Tyskiej Spółdzielni Mieszkaniowej „OSKARD”.

§ 2

Wykonanie uchwały powierza się Prezydentowi Miasta Tychy.

§ 3

Uchwała wchodzi w życie z dniem podjęcia.

Przewodniczący
Rady Miasta Tychy

/-/ mgr Zygmunt Marczuk

Rada Miasta
Tychy

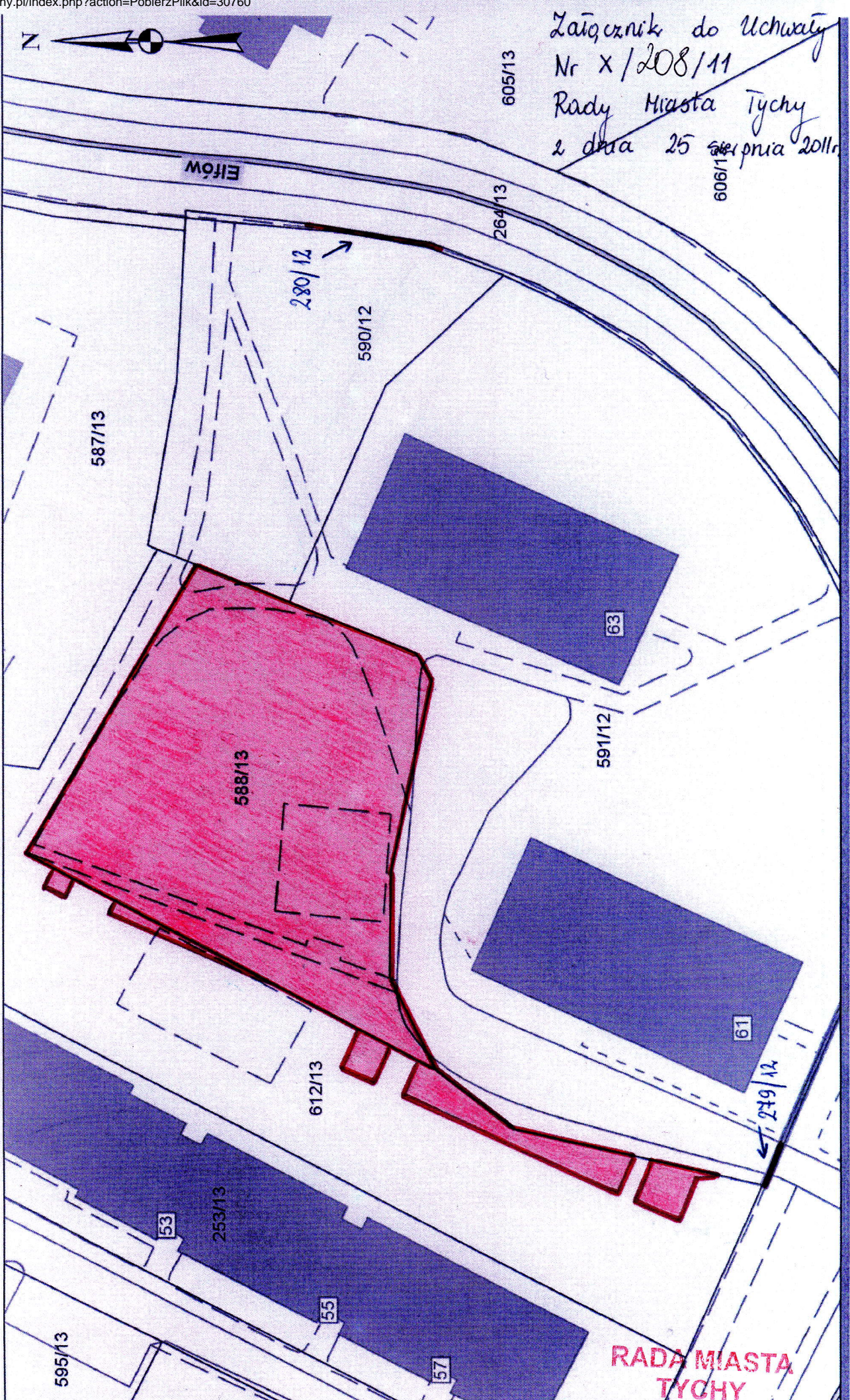


mapa przygotowana przy użyciu Internetowego Serwera Danych Przestrzennych



MOCY PRAWNEJ system informacji o Terenie w mieście Tychy zarządzający: Wydział Geodezji

IKAD I . 000



Załącznik do Uchwały
Nr X/208/11
Rady Miasta Tychy
z dnia 25 sierpnia 2011r.

RADA MIASTA
TYCHY

Udostępniane informacje nie są dokumentami w postępowaniach administracyjnych i innych.

Dokumenty należy zamawiać w Wydziale Geodezji co podlega opłatom zgodnie z rozporządzeniem z dnia 19 lutego 2004r. w sprawie wysokości opłat za czynności geodezyjne i kartograficzne oraz udzielenie informacji, a także za wykonywanie wyrysów i wypisów z operatu ewidencyjnego (Dz.U. Nr 37 poz. 333).