

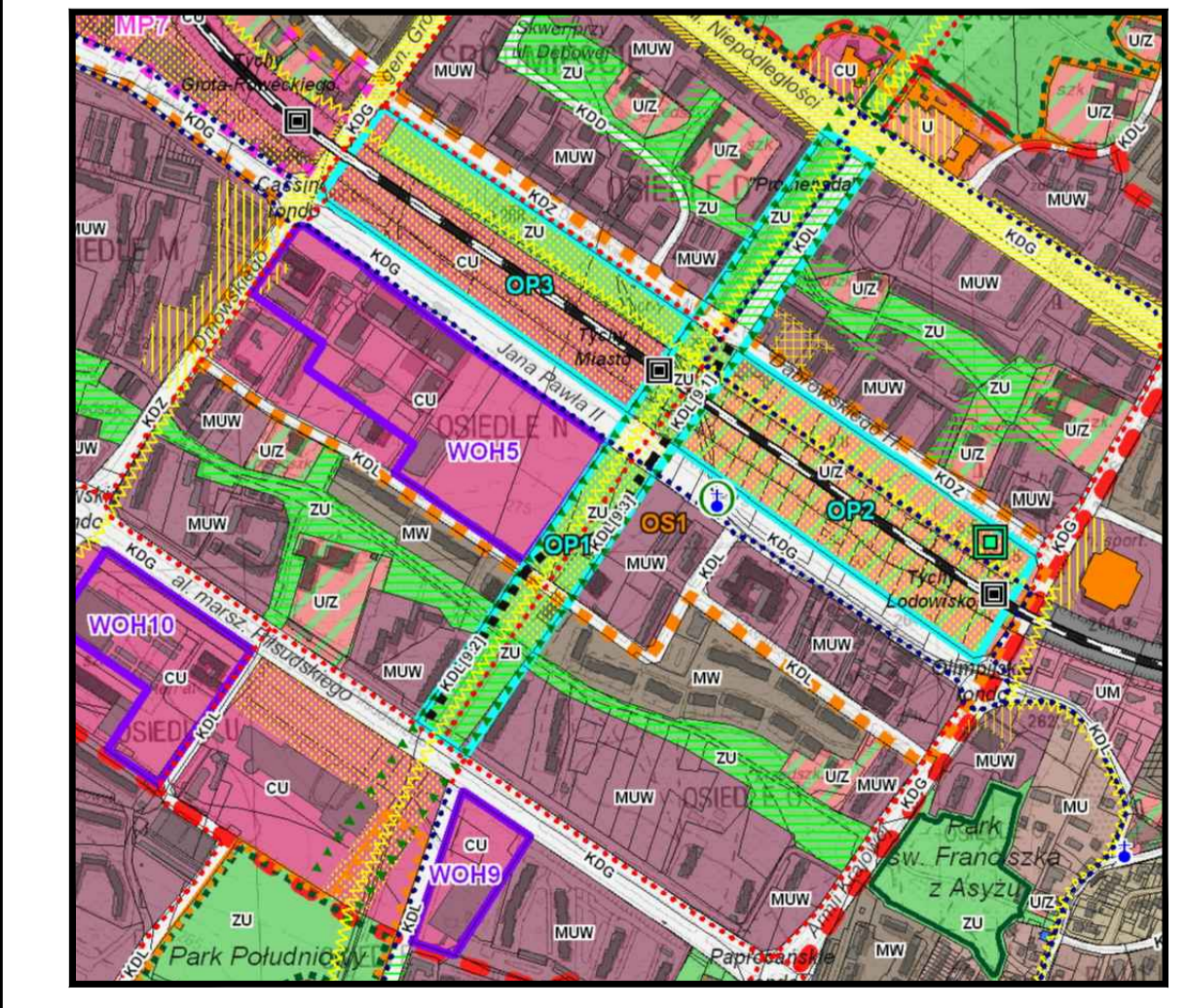
PROJEKT RYSUNKU PLANU - 29 kwietnia 2016 r.

**ZAŁĄCZNIK NR 1**  
 DO UCHWAŁY NR ...../16  
 RADY MIASTA TYCHY  
 Z DNIA ..... 2016 r.  
 MIEJSCOWY PLAN ZAGOSPODAROWANIA  
 PRZESTRZENNEGO DLA OBSZARU  
 CENTRUM MIASTA TYCHY - ETAP PIERWSZY  
 RYSUNEK PLANU SKALA 1 : 1 000



WYRYS ZE "STUDIUM UWARUNKOWAŃ I KIERUNKÓW ZAGOSPODAROWANIA PRZESTRZENNEGO MIASTA TYCHY" Z ATWIERDZENIA RADY MIASTA TYCHY NR 0150/III/4/2002 Z DNIA 18 GRUDNIA 2002 R. Z POŹN. ZM

**RYSUNEK STUDIUM**



**OZNACZENIA** skala 1 : 10 000

granicze obszaru objętego planem

**ZASADY KSZTAŁTOWANIA STRUKTURY PRZESTRZENNEJ - KIERUNKI PRZYZNACZENIA TERENÓW**

|     |   |
|-----|---|
| 100 | obszar zabudowy mieszkaniowej           |
| 101 | obszar zabudowy usługowej               |
| 102 | obszar zabudowy przemysłowej            |
| 103 | obszar zabudowy rekreacyjnej            |
| 104 | obszar zabudowy sportowej               |
| 105 | obszar zabudowy kulturalnej             |
| 106 | obszar zabudowy handlowej               |
| 107 | obszar zabudowy publicznej              |
| 108 | obszar zabudowy administracyjnej        |
| 109 | obszar zabudowy dyplomatycznej          |
| 110 | obszar zabudowy wojskowej               |
| 111 | obszar zabudowy innej                   |
| 112 | obszar zabudowy specjalnej              |
| 113 | obszar zabudowy o charakterze mieszanym |
| 114 | obszar zabudowy o charakterze mieszanym |
| 115 | obszar zabudowy o charakterze mieszanym |
| 116 | obszar zabudowy o charakterze mieszanym |
| 117 | obszar zabudowy o charakterze mieszanym |
| 118 | obszar zabudowy o charakterze mieszanym |
| 119 | obszar zabudowy o charakterze mieszanym |
| 120 | obszar zabudowy o charakterze mieszanym |

**ELEMENTY STRUKTURY PRZESTRZENNEJ WYMAGAJĄCE ZACHOWANIA LUB REHABILITACJI WARTOŚCI DZIEDZICTWA KULTUROWEGO**

**ELEMENTY STRUKTURY PRZESTRZENNEJ WYMAGAJĄCE USZKĄTLOWANIA**

**KIERUNKI ROZWOJU UKŁADU DROGOWEGO**

|      |                                       |
|------|---------------------------------------|
| KDG  | drogi publicznej klasy głównej        |
| KDL  | drogi publicznej klasy lokalnej       |
| KDD  | drogi publicznej klasy dojazdowej     |
| KDW  | drogi wewnętrznej                     |
| KDWT | drogi wewnętrznej w tunelu podziemnym |

**LEGENDA:**

**OZNACZENIA OBOWIĄZUJĄCE:**

|          |  |          |  |
|----------|--|----------|--|
| [Symbol] | granicze obszaru planu   | [Symbol] | teren komunikacji - ciąg pieszo-jezdny   |
| [Symbol] | linie rozgraniczające tereny o różnym przeznaczeniu lub różnych zasadach zagospodarowania  | [Symbol] | strefa (spw) - dopuszczonego podwyższenia wysokości zabudowy   |
| [Symbol] | nieprzekraczalna linia zabudowy  | [Symbol] | strefa (spp) - lokalizacji otwartej przestrzeni publicznie dostępnej w formie placu                              |
| [Symbol] | nieprzekraczalna linia zabudowy dotycząca części zabudowy na wysokości co najmniej 5 metrów  | [Symbol] | strefa (skp) - lokalizacji w poziomie terenu przestrzeni publicznie dostępnych w formie: pasaży, ciągów pieszych |
| [Symbol] | tereny zabudowy mieszkaniowo - usługowej   | [Symbol] | strefy (sdp) - dopuszczonej lokalizacji parkingów terenowych   |
| [Symbol] | tereny zabudowy mieszkaniowej wielorodzinnej   | [Symbol] | kierunki powiązań komunikacji pieszej do zachowania lub ukształtowania   |
| [Symbol] | tereny zabudowy usługowej  | [Symbol] | projektowany szpaler drzew   |
| [Symbol] | teren zabudowy usługowej, w tym rozmieszczenia obiektów handlowych o powierzchni sprzedaży powyżej 2000 m <sup>2</sup>                 | [Symbol] | dobro kultury współczesnej "Oś Zielona" - objęte ochroną na mocy planu   |
| [Symbol] | teren zabudowy usługowej, w tym rozmieszczenia obiektów handlowych o powierzchni sprzedaży powyżej 2000 m <sup>2</sup> , oraz parkingu | [Symbol] | oś kompozycyjna  |
| [Symbol] | teren sportu i rekreacji   |          |  |
| [Symbol] | tereny parkingów   |          |  |
| [Symbol] | tereny parkingów z dopuszczeniem usług, w tym rozmieszczenia obiektów handlowych o powierzchni sprzedaży powyżej 2000 m <sup>2</sup>   |          |  |
| [Symbol] | tereny zieleni urządzonej  |          |  |
| [Symbol] | tereny komunikacji - drogi publicznej klasy głównej  |          |  |
| [Symbol] | teren komunikacji - droga publiczna klasy zbiorczej  |          |  |
| [Symbol] | tereny komunikacji - drogi publicznej klasy lokalnej   |          |  |
| [Symbol] | tereny komunikacji - drogi publicznej klasy dojazdowej   |          |  |
| [Symbol] | tereny komunikacji - drogi wewnętrznej   |          |  |
| [Symbol] | teren komunikacji - droga wewnętrzna w tunelu podziemnym   |          |  |