

**ZARZĄDZENIE NR 120/13/16
PREZYDENTA MIASTA TYCHY
z dnia 10 lutego 2016 r.**

w sprawie zmiany Regulaminu Organizacyjnego Urzędu Miasta Tychy

Na podstawie art. 33 ust. 2 ustawy z dnia 8 marca 1990 r. o samorządzie gminnym (Dz.U. z 2015 r. poz.1515 z późn.zm.)

zarządzam, co następuje:

§ 1

W Regulaminie Organizacyjnym Urzędu Miasta Tychy stanowiącym załącznik do Zarządzenia Nr 120/40/13 Prezydenta Miasta Tychy z dnia 19 lipca 2013 roku w sprawie Regulaminu Organizacyjnego Urzędu Miasta Tychy wprowadzam następujące zmiany:

1) § 19 otrzymuje brzmienie:

„Dla wykonywania zadań w Urzędzie funkcjonują następujące jednostki organizacyjne:

- | | |
|---|----------------|
| 1) Audytor Wewnętrzny | Symbol – DUW |
| 2) Doradca Prezydenta | Symbol – PDO |
| 3) Miejski Konserwator Zabytków | Symbol – GKZ |
| 4) Miejski Rzecznik Konsumentów | Symbol – DUM |
| 5) Pełnomocnik ds. Kontroli Zarządczej | Symbol – PKZ |
| 6) Radca Prawny | Symbol – PRP |
| 7) Stanowisko bhp i ppoż. | Symbol – DBH |
| 8) Straż Miejska | Symbol – PSM |
| 9) Urząd Stanu Cywilnego | Symbol – DUC |
| 10) Wydział Administracyjny | Symbol – DUA |
| 11) Wydział Bezpieczeństwa i Zarządzania Kryzysowego | Symbol – PZK |
| 12) Wydział Budownictwa | Symbol – GWB |
| 13) Wydział Budżetu i Księgowości | Symbol – DKB |
| 14) Wydział Działalności Gospodarczej | Symbol – DUG |
| 15) Wydział Geodezji | Symbol – GWG |
| 16) Wydział Gospodarki Lokalowej | Symbol – IGL |
| 17) Wydział Gospodarki Nieruchomościami | Symbol – GGN |
| 18) Wydział Informacji, Promocji i Współpracy z Zagranicą | Symbol – DUI |
| 19) Wydział Informatyki | Symbol – DUT |
| 20) Wydział Komunalny, Ochrony Środowiska i Rolnictwa | Symbol – IKO |
| 21) Wydział Komunikacji | Symbol – IKM |
| 22) Wydział Kontroli | Symbol – DUK |
| 23) Wydział Obsługi Rady Miasta | Symbol – DUR |
| 24) Wydział Organizacyjny, Kadr i Szkolenia | Symbol – DUO |
| 25) Wydział Planowania Przestrzennego i Urbanistyki | Symbol – GWP |
| 26) Wydział Podatków i Opłat | Symbol – DKP |
| 27) Wydział Przekształceń i Nadzoru Właścicielskiego | Symbol – PPN |
| 28) Wydział Przygotowania i Realizacji Inwestycji | Symbol – IRI |
| 29) Wydział Rozwoju Miasta i Funduszy Europejskich | Symbol – PRF |
| 30) Wydział Spraw Obywatelskich | Symbol – DUL |
| 31) Wydział Spraw Społecznych i Zdrowia | Symbol – SWZ |
| 32) Wydział Zamówień Publicznych | Symbol – PZP;” |

2) § 34 skreśla się.

- 3) § 39 otrzymuje brzmienie: „Do zakresu działania **Wydziału Działalności Gospodarczej** należą sprawy działalności gospodarczej, obrotu napojami alkoholowymi oraz prowadzenie rejestru żłobków i klubów dziecięcych”;
- 4) § 37 otrzymuje brzmienie: „Do zakresu działania **Wydziału Komunikacji** należą sprawy rejestracji i oznaczania pojazdów, wydawania uprawnień do kierowania pojazdami, inżynierii ruchu drogowego, krajowego transportu drogowego osób i rzeczy, kontroli i nadzoru nad stacjami diagnostycznymi i ośrodkami szkolenia kierowców”;
- 5) Załącznik Nr 1 do Regulaminu Organizacyjnego Urzędu Miasta Tychy otrzymuje brzmienie określone w Załączniku do Zarządzenia.

§ 2

Zobowiązuję kierowników jednostek organizacyjnych Urzędu do zaznajomienia z treścią niniejszego Zarządzenia pracowników zatrudnionych w podległych im jednostkach organizacyjnych.

§ 3

Nadzór nad wykonaniem Zarządzenia powierzam Sekretarzowi Miasta.

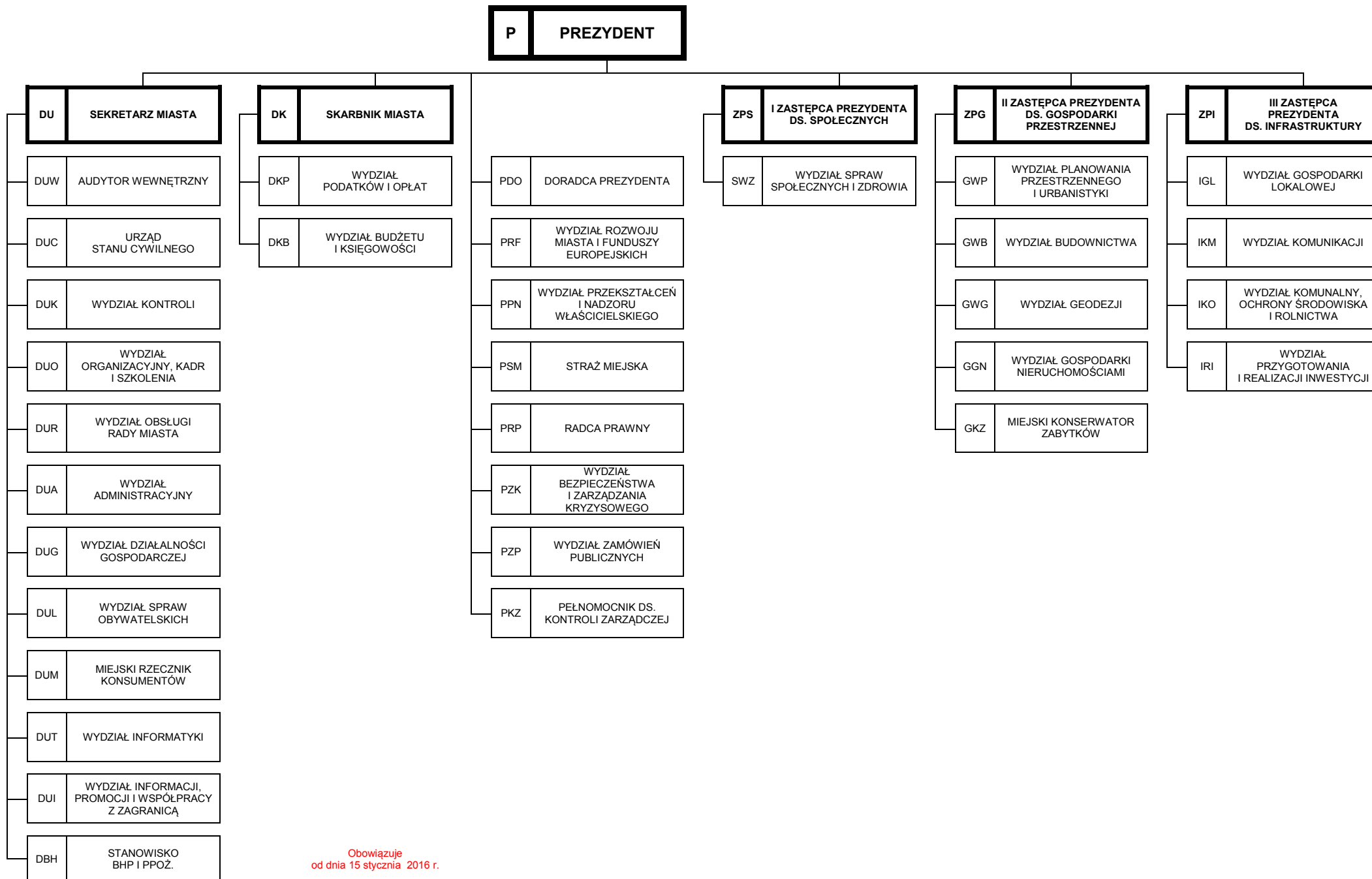
§ 4

Zarządzenie wchodzi w życie z dniem z dniem 15 stycznia 2016 r. i podlega publikacji w Biuletynie Informacji Publicznej.

Prezydent Miasta Tychy

/-/ mgr inż. Andrzej Dziuba

SCHEMAT ORGANIZACYJNY URZĘDU MIASTA TYCHY



Obowiązuje od dnia 15 stycznia 2016 r.