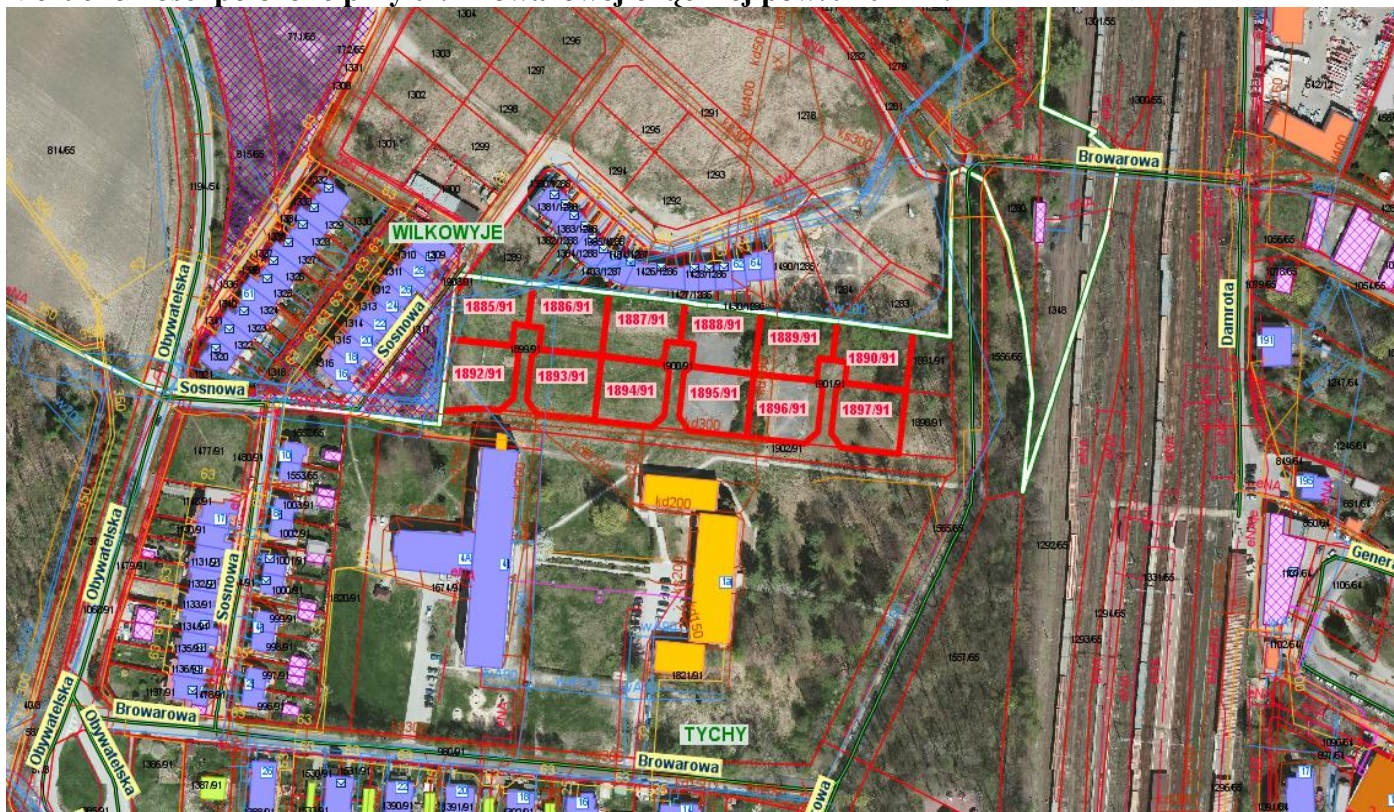


Grunty Gminne przeznaczone pod budownictwo mieszkaniowe Nieruchomości położone przy ul. Żorskiej o łącznej pow. 10234 m².



Nieruchomości położone przy ul. Browarowej o łącznej pow. 9401 m².



Nieruchomości położone przy ul. Małej Alei Róż o łącznej pow. 8685 m²



Nieruchomości położone przy ul. Nowej o łącznej pow. 5161 m²



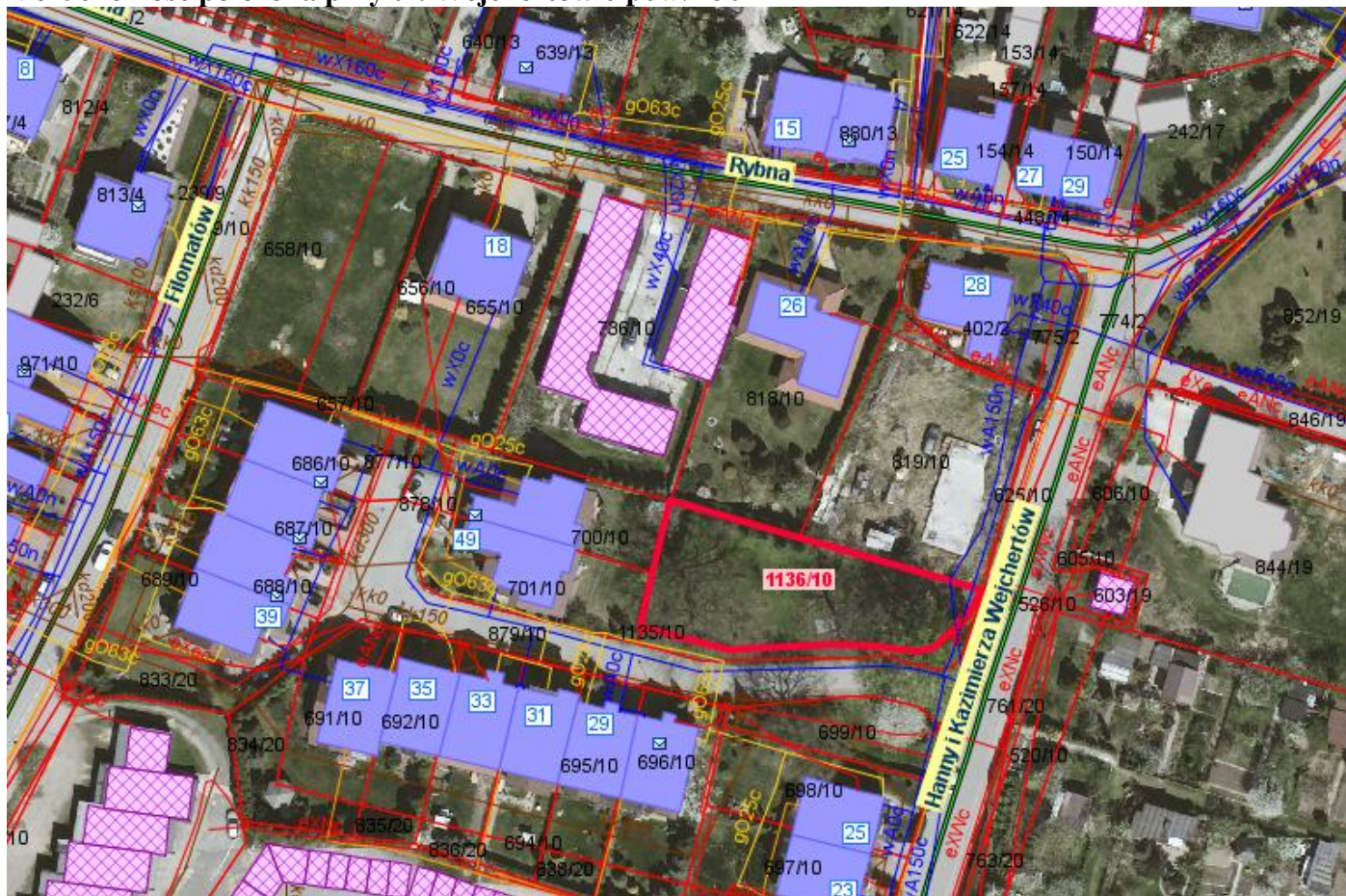
Nieruchomości położone przy ul. Poprzecznej o łącznej pow. 5450 m²



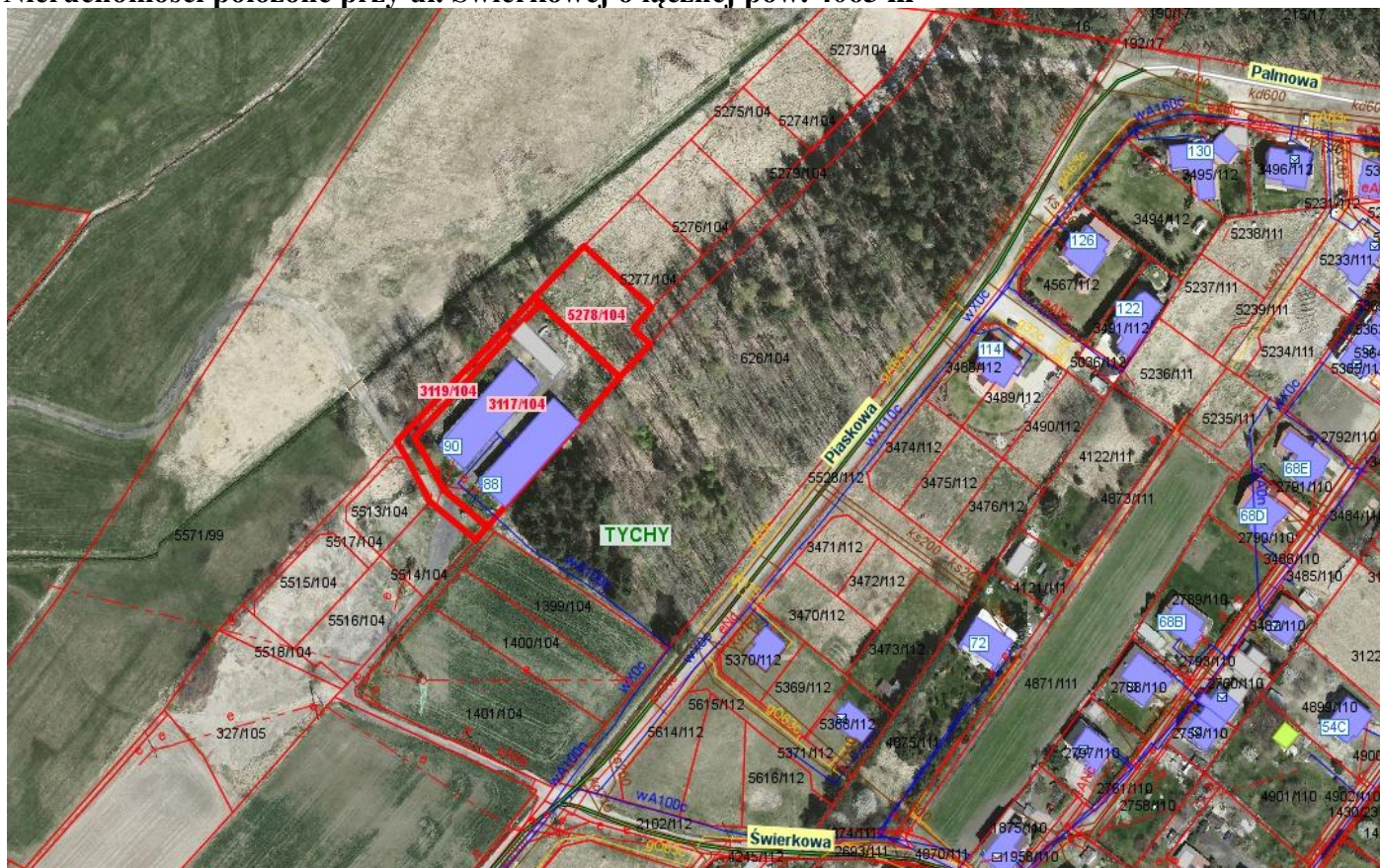
Nieruchomości położone przy ul. Zimorodków o łącznej pow. 3576 m²



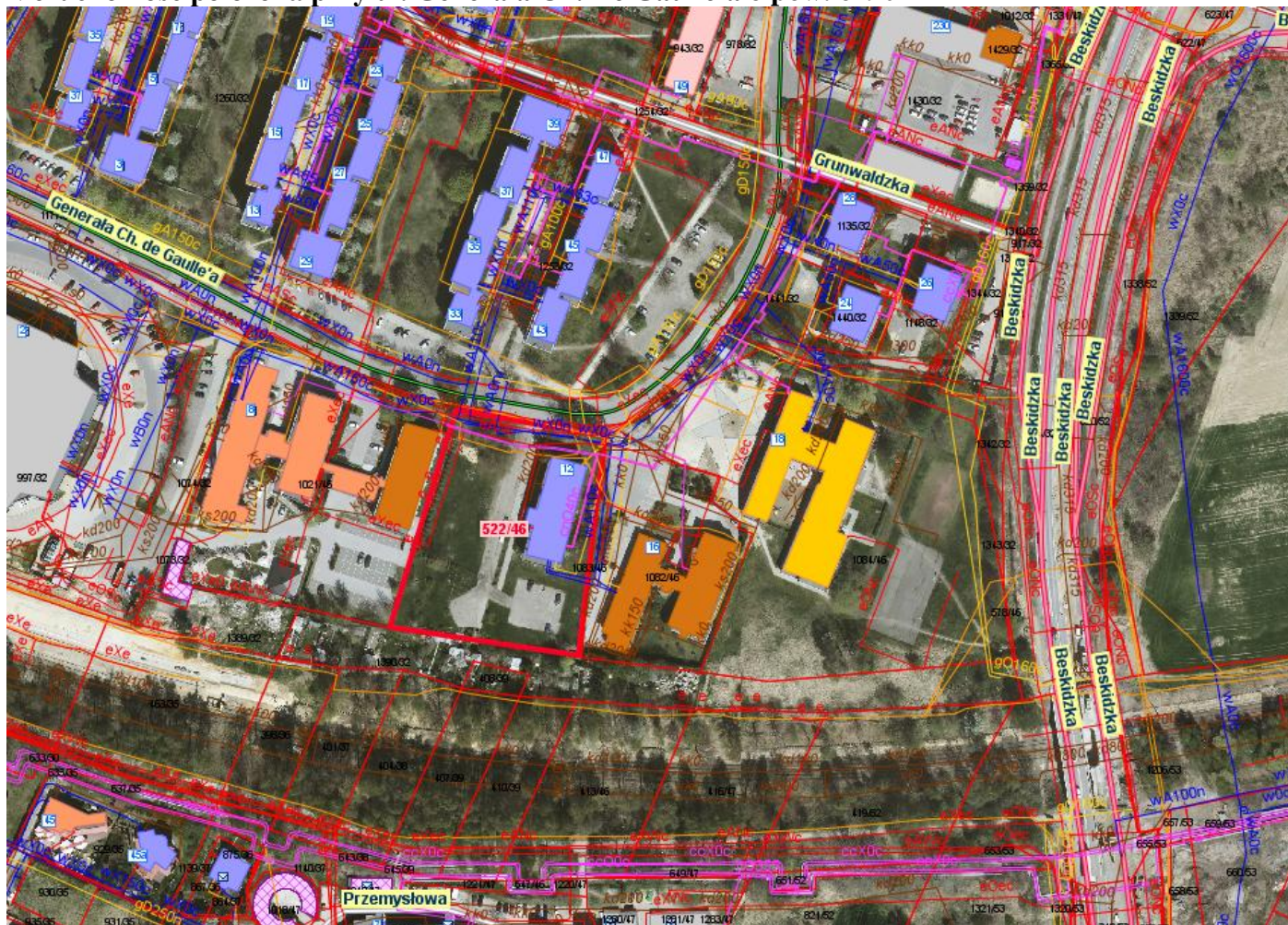
Nieruchomość położona przy ul. Wejchertów o pow. 736 m²



Nieruchomości położone przy ul. Świerkowej o łącznej pow. 4063 m²



Nieruchomość położona przy ul. Generała Ch. De Gaulle'a o pow. 6190 m²



Nieruchomość położona przy ul. Leśnej o pow. 13083 m²



Nieruchomość położona przy ul. Barona o pow. 3944 m² (aport do Tyskie TBS Sp. z o.o.)



Nieruchomość położona przy Placu Wolności o pow. około 680 m²

