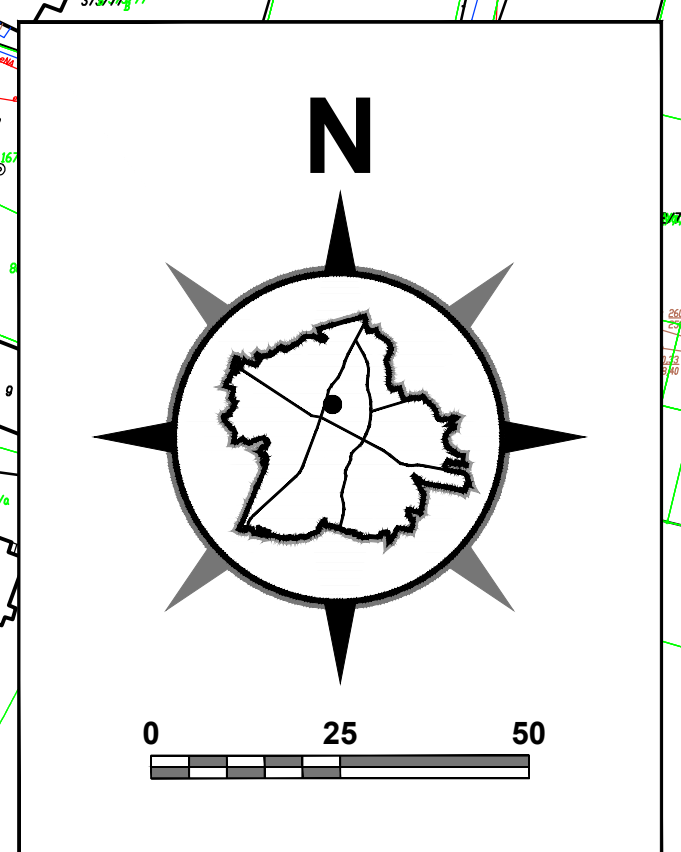


ZAŁĄCZNIK NR 1
 DO UCHWAŁY NR/15
 RADY MIASTA TYCHY
 Z DNIA 2015 R.

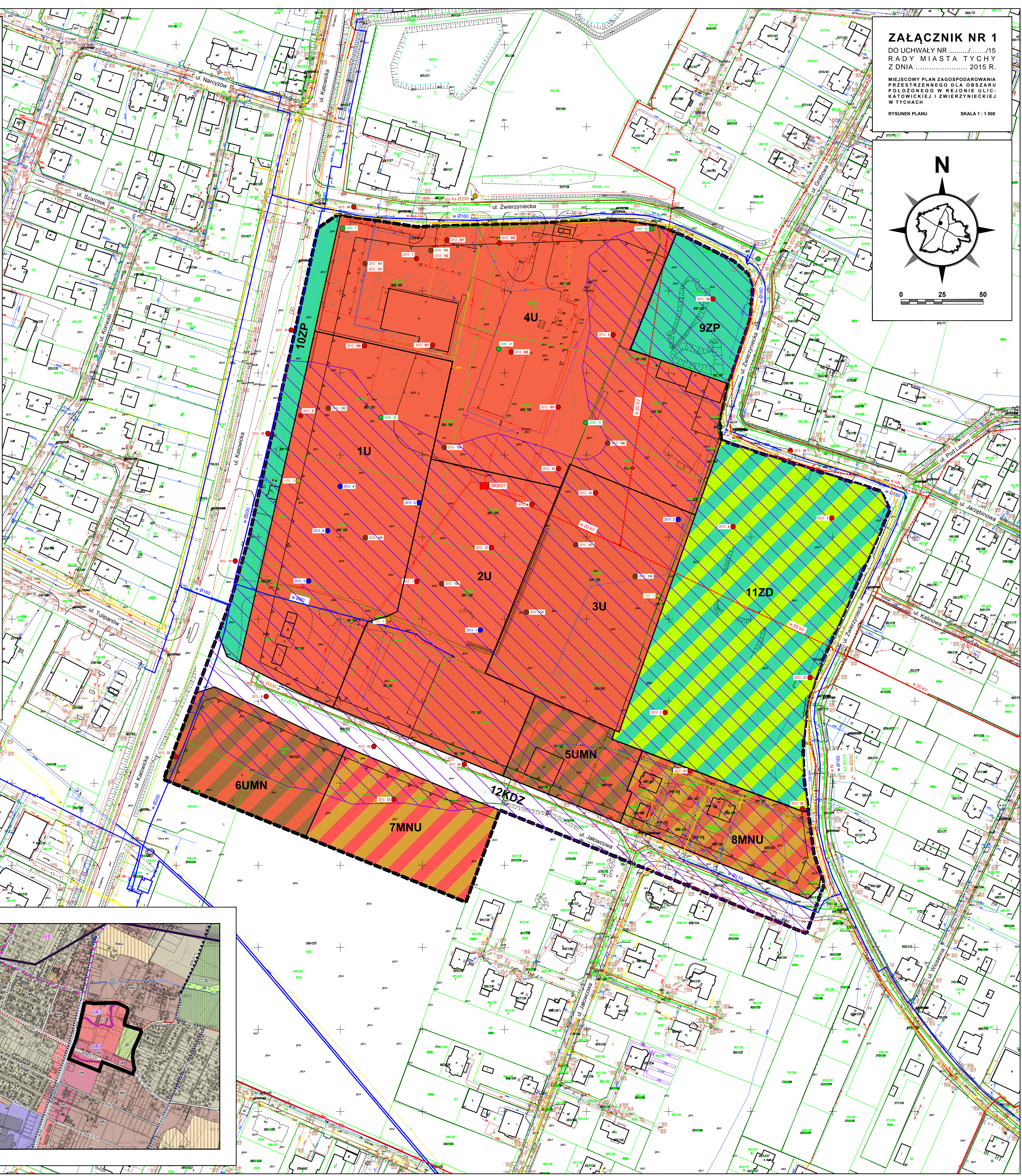
MIEJSKOWY PLAN ZAGOSPODAROWANIA
 PRZESTRZENNEGO DLA OBSZARU
 POŁOŻONEGO W REJONIE ULIC
 KATOWICKIEJ I ZWIERZYŃCIEKIEJ
 W TYCHACH

RYSunEK PLANU SKALA 1 : 1 000



- OZNACZENIA OBOWIĄZUJĄCE**
- granice obszaru planu
 - linie rozgraniczające tereny o różnym przeznaczeniu lub różnych zasadach zagospodarowania
 - 1U - 4U tereny zabudowy usługowej
 - 5UMN, 6UMN tereny zabudowy usługowo-mieszkalniowej
 - 7MNU, 8MNU tereny zabudowy mieszkaniowo-usługowej
 - 9ZP, 10ZP tereny zieleni urządzonej
 - 11ZD teren ogrodów działkowych
 - 12Kdz teren dróg publicznych - droga zbliżona
 - strefa szczególnych warunków zagospodarowania terenów
 - nieprzekraczalne linie zabudowy

- OZNACZENIA INFORMACYJNE**
- w 0... istniejąca sieć wodociągowa
 - ks 0... istniejąca sieć kanalizacji sanitarnej
 - ks 0... istniejąca sieć kanalizacji deszczowej
 - 0... istniejąca sieć elektroenergetyczna: napowietrzna, podziemna
 - M... istniejąca stacja transformatorowa
 - g 0... istniejąca sieć gazowa
- orientacyjna lokalizacja otworów - badania gruntów zgodnie z opracowaniem p.t.
- 1999-1 Rozpoznanie zanieczyszczenia środowiska w rejonie byłego, dzikiego składowiska śmieci w Tychach, ul. Zbiegu ulic Katowickiej i Zwierzyńskiej, Instytut Ekologii Terenów Uprzemysłowych w Katowicach (1998)
 - 2003-1 Wstępny raport na temat zanieczyszczenia gruntów podłoża terenu zlokalizowanego przy ulicach Katowickiej i Zwierzyńskiej w Tychach - Człowiek, ZPG mgr inż. Krzysztof Kilar (2009)
 - 2010-1 Analiza możliwości zagospodarowania terenu przy ulicy Zwierzyńskiej w Tychach w celu określenia zmiany jego funkcji dla potrzeb zmiany Studium uwarunkowań i kierunków zagospodarowania przestrzennego miasta Tychy, Instytut Ekologii Terenów Uprzemysłowych w Katowicach (2010)
 - 2012-1 Wyznaczenie zasięgu gruntów nasypanych, w tym gruntów zawierających odpad komunalny oraz rozpoznanie ewentualnej migracji gazów pochodzących z rozkładu odpadów komunalnych dla potrzeb zmiany Studium uwarunkowań i kierunków zagospodarowania przestrzennego miasta Tychy oraz zmiany miejscowego planu zagospodarowania przestrzennego dla obszaru położonego w rejonie ulic Katowickiej i Zwierzyńskiej w Tychach, Instytut Ekologii Terenów Uprzemysłowych w Katowicach (2012)
 - 2013-1 Raport z badań dotyczących zagrożenia życia lub zdrowia ludzi bądź powstania innych szkód oraz możliwości rozprzestrzeniania się zanieczyszczeń terenu w rejonie ulic Katowickiej i Zwierzyńskiej w Tychach, Eko-ekspert s. c. w Katowicach (2013)



WYRYS ZE "STUDIUM UWARUNKOWAŃ I KIERUNKÓW ZAGOSPODAROWANIA PRZESTRZENNEGO MIASTA TYCHY" UCHWAŁA NR 0150/III/02/2002 RADY MIASTA TYCHY Z DNIA 16 GRUDNIA 2002 R. Z POZN. ZM.

RYSunEK STUDIUM SKALA 1 : 10 000

OZNACZENIA

- granice obszaru objętego planem

ZABUDY Kształtowania struktury przestrzennej - hierarchia przeznaczenia terenów

- UM obszar zabudowy usługowo-mieszkalniowej (rolnej)
- U obszar usługowy
- ZD obszar ogrodów działkowych
- KD... obszar dróg publicznych (w klasach: SGP, GP, G, Z, L, D)

KIERUNKI RÓWNOCI UKŁADU DROGOWEGO

- KLASYFIKACJA FUNKCJONALNA NA DRUGI PUBLICZNYCH - drog planowana (punkt orientacyjny - miejsce)

MIEJSKOWE PLANY ZAGOSPODAROWANIA PRZESTRZENNEGO - INNE SZCZEGÓLNE WARUNKI ZAGOSPODAROWANIA TERENÓW, KOTÓRE NALEŻY UWzględnić PRZY OPRACOWANIU MIEJSKOWYCH PLANÓW

- obszar wymagający rekultywacji
- obszar nieczynnych wysypisk odpadów śmieci zakazany zabudowy