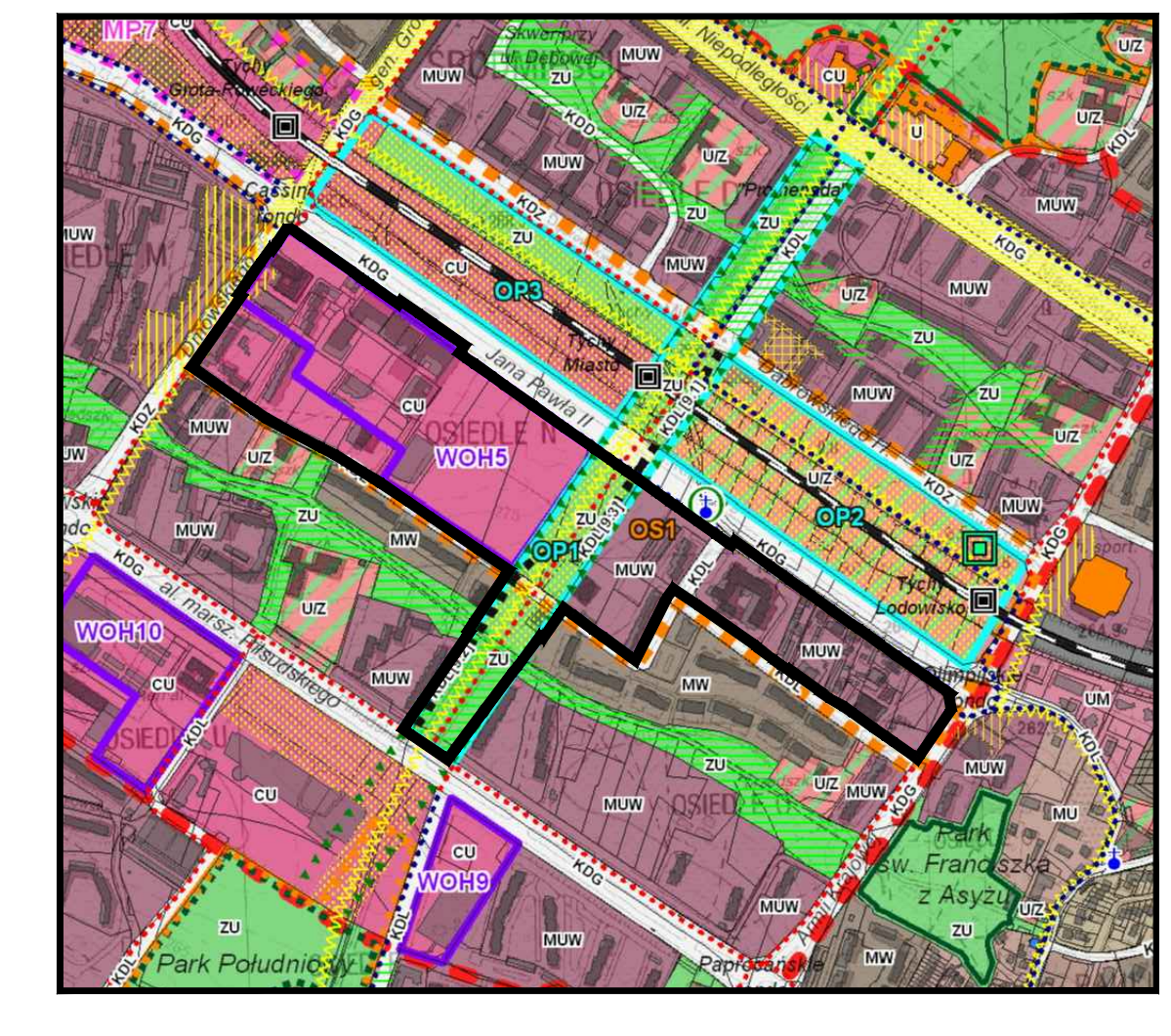


WYRYS ZE "STUDIUM UWARUNKOWAŃ I KIERUNKÓW ZAGOSPODAROWANIA PRZESTRZENNEGO MIASTA TYCHY" Z ATWIERDZONEGO UCHWAŁĄ NR 0150/III/40/2002 RADY MIASTA TYCHY Z DNIA 18 GRUDNIA 2002 R. Z POZŃ. ZM



OZNACZENIA skala 1 : 10 000

ZASADY KSZTAŁTOWANIA STRUKTURY PRZESTRZENNEJ - KIERUNKI PRZEZNACZENIA TERENÓW

	MU	tereny zabudowy mieszkaniowej usługowej
	MW	tereny zabudowy mieszkaniowej wielorodzinnej
	U	tereny zabudowy usługowej
	UC	tereny zabudowy usługowej, w tym rozmieszczenia obiektów handlowych o powierzchni sprzedaży powyżej 2000 m ²
	UCKS	teren zabudowy usługowej, w tym rozmieszczenia obiektów handlowych o powierzchni sprzedaży powyżej 2000 m ² , oraz parkingi
	US	teren sportu i rekreacji
	KS	tereny parkingów
	KSUC	tereny parkingów z dopuszczeniem usług, w tym rozmieszczenia obiektów handlowych o powierzchni sprzedaży powyżej 2000 m ²
	ZP	tereny zieleni urządzonej
	KDG	tereny komunikacji - drogi publiczne klasy głównej
	KDZ	teren komunikacji - droga publiczna klasy zbiorczej
	KDL	tereny komunikacji - drogi publiczne klasy lokalnej
	KDD	tereny komunikacji - drogi publiczne klasy dojazdowej
	KDW	tereny komunikacji - drogi wewnętrzne
	KDX	teren komunikacji - ciąg pieszo-jezdny

ELEMENTY STRUKTURY PRZESTRZENNEJ WYMAGAJĄCE ZACHOWANIA LUB REHABILITACJI WARTOŚCI DZIEDZICTWA KULTUROWEGO

ELEMENTY STRUKTURY PRZESTRZENNEJ WYMAGAJĄCE UKSZTAŁTOWANIA

KIERUNKI ROZWOJU UKŁADU DROGOWEGO. KLASYFIKACJA FUNKCJONALNA DROG PUBLICZNYCH

LEGENDA :

OZNACZENIA OBOWIĄZUJĄCE :

	granicę obszaru planu
	linie rozgraniczające tereny o różnym przeznaczeniu lub różnych zasadach zagospodarowania
	nieprzekraczalna linia zabudowy
	nieprzekraczalna linia zabudowy dotycząca części zabudowy na wysokości co najmniej 5 metrów
	strefa (spp) - lokalizacji otwartej przestrzeni publicznie dostępnej
	kierunki powiązań komunikacji pieszej do zachowania lub ukształtowania
	strefy dopuszczonej lokalizacji wjazdu i wyjazdu
	dobro kultury współczesnej "Oś Zielona"

OZNACZENIA INFORMACYJNE :

	projektowane przystanki kolejowej komunikacji publicznej
--	--