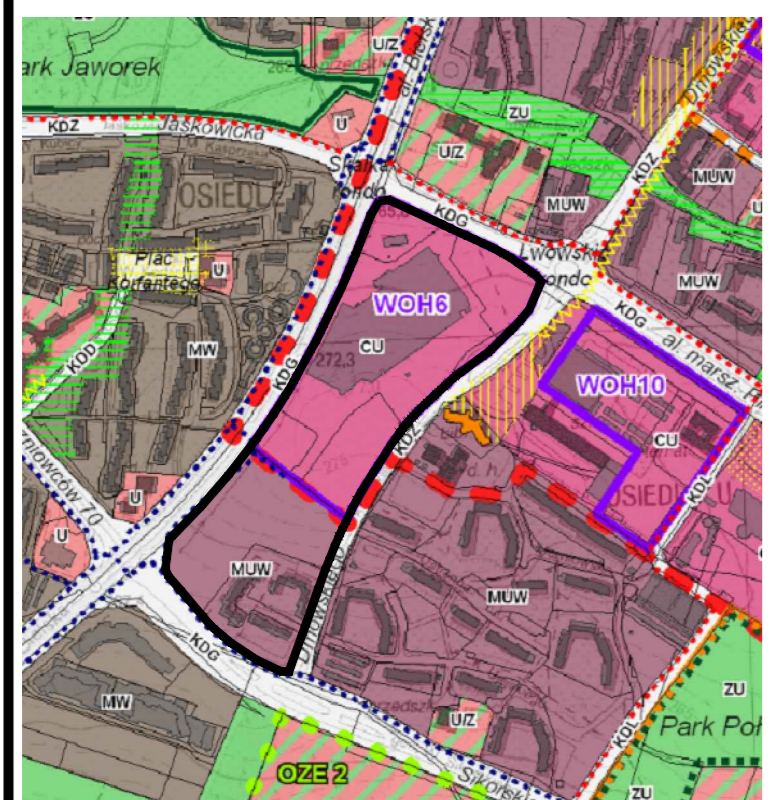


WYRYS ZE "STUDIUM UWARUNKOWAŃ I KIERUNKÓW ZAGOSPODAROWANIA PRZESTRZENNEGO MIASTA TYCHY" ZATWIERDZONEGO UCHWAŁĄ NR 0150/III/40/2002 RADY MIASTA TYCHY Z DNIA 18 GRUDNIA 2002 R. Z PÓŹN. ZM



RYSUNEK STUDIUM  
SKALA 1:10000

GRANICA OPRACOWANIA PLANU

ZASADY KSZTAŁTOWANIA STRUKTURY PRZESTRZENNEJ

KIERUNKI PRZEZNACZENIA TERENÓW

- MJ - obszary zabudowy mieszkaniowej (jednorodzinnej)
- MW - obszary zabudowy mieszkaniowej (wielorodzinnej)
- MWV - obszary zabudowy mieszkaniowej (wielorodzinnej)
- MU - obszary zabudowy mieszkaniowo-usługowej (niskiej)
- MUV - obszary zabudowy mieszkaniowo-usługowej (intensywnej)
- UM - obszary zabudowy usługowo-mieszaniowej (niskiej)
- CU - obszary zabudowy usługowej i wielofunkcyjnej (intensywnej)
- UC - obszary wielkopowierzchniowych centrów handlowych
- U - obszary usługowe
- UZ - obszary usług społecznych z zieloną otoczoną

KIERUNKI ROZWOJU UKŁADU DROGOWEGO

KLASYFIKACJA FUNKCJONALNA DRÓG PUBLICZNYCH

- KDGP - droga ekspresowa (obwodowa, główna ruchu przelazowego)
- KDG - droga główna
- KDZ - droga zbiorcza
- KDL - droga lokalna
- KD - droga drogowo (wydzielona)

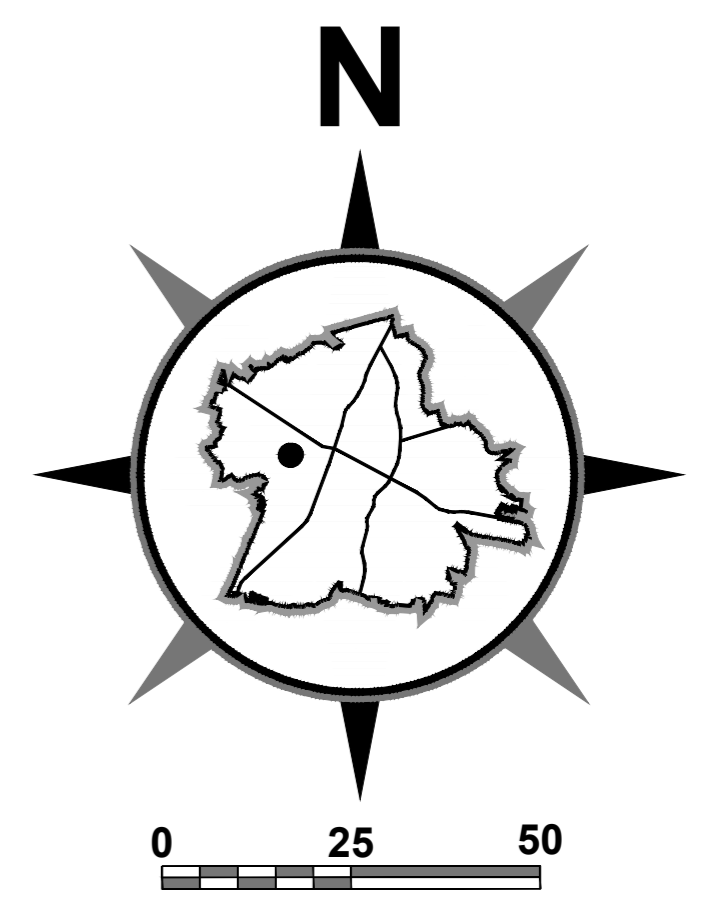
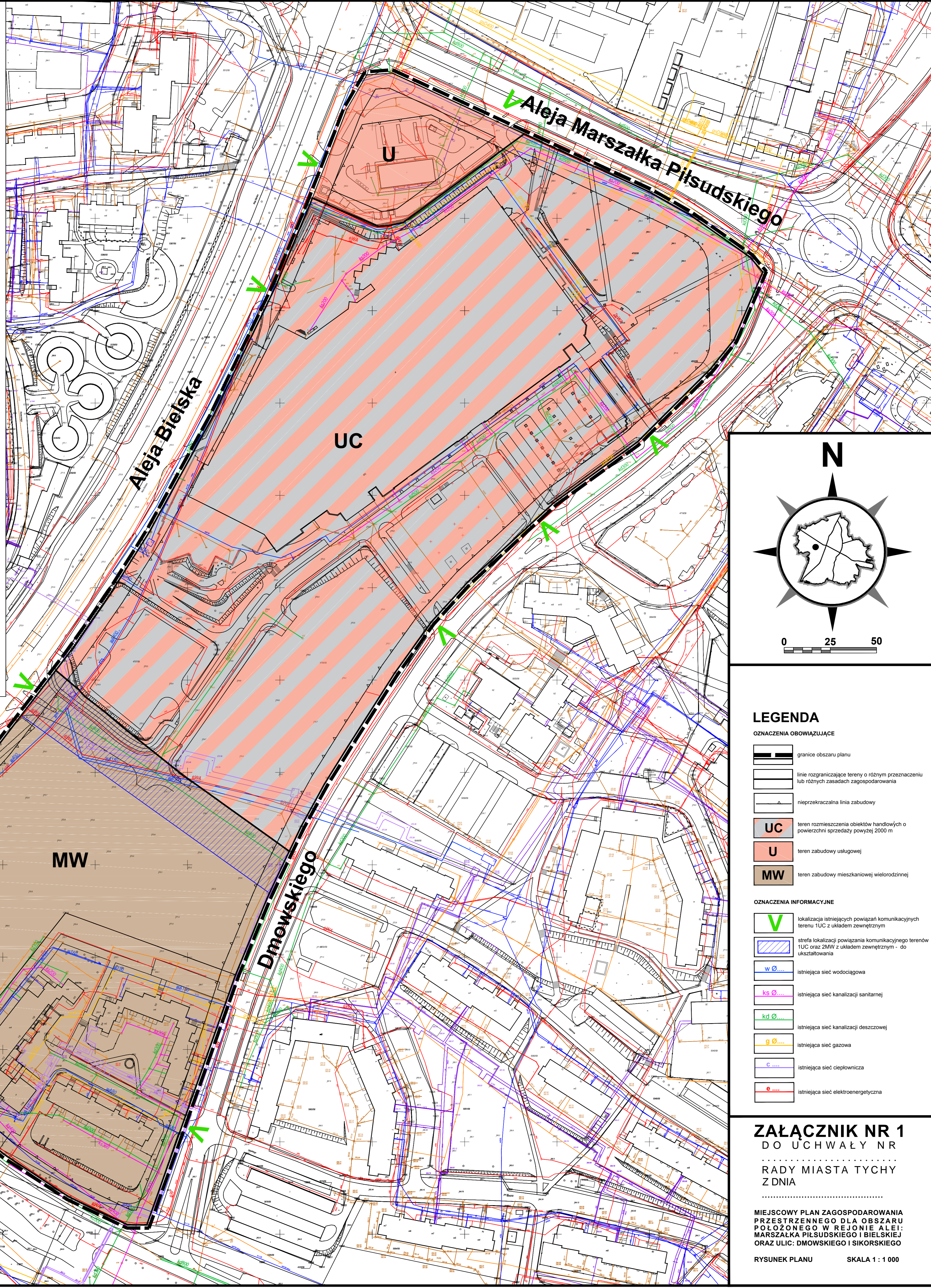
ELEMENTY STRUKTURY PRZESTRZENNEJ WYMAGAJĄCE UKSZTAŁTOWANIA

- STRATEGICZNE OBSZARY ROZWOJOWE
- STREFA ŚRODUMISKA
- OBZARY PRZESTRZENI PUBLICZNEJ W CENTRUM
- PARKI I INNE TERENY ZIELENI

MIEJSKOWE PLANY ZAGOSPODAROWANIA PRZESTRZENNEGO

MIEJSKOWE PLANY, KTÓRYCH SPORZĄDZENIE JEST OBOWIĄZKOWE

- WOM - plany rozmieszczenia obiektów handlowych o pow. sprzedaży powyżej 2 000 m<sup>2</sup>
- OP - plany obiektów publicznych
- OBZARY DLA KTÓRYCH GMINA ZAMIERZA PRZYSTĄPIĆ DO SPORZĄDZENIA MIEJSKOWEGO PLANU (PRIORYTETOWE)



LEGENDA

- OZNACZENIA OBOWIĄZUJĄCE**
- granicę obszaru planu
  - linię rozgraniczającą tereny o różnym przeznaczeniu lub różnych zasadach zagospodarowania
  - nieprzekraczalną linię zabudowy
  - UC** teren rozmieszczenia obiektów handlowych o powierzchni sprzedaży powyżej 2000 m<sup>2</sup>
  - U** teren zabudowy usługowej
  - MW** teren zabudowy mieszkaniowej wielorodzinnej
- OZNACZENIA INFORMACYJNE**
- lokalizacja istniejących powiązań komunikacyjnych terenu 1UC z układem zewnętrznym
  - strefa lokalizacji powiązania komunikacyjnego terenów 1UC oraz 2MW z układem zewnętrznym - do ukształtowania
  - W... istniejąca sieć wodociągowa
  - KS... istniejąca sieć kanalizacji sanitarnej
  - KD... istniejąca sieć kanalizacji deszczowej
  - G... istniejąca sieć gazowa
  - C... istniejąca sieć ciepłownicza
  - E... istniejąca sieć elektroenergetyczna

**ZAŁĄCZNIK NR 1**  
DO UCHWAŁY NR  
RADY MIASTA TYCHY  
Z DNIA

MIEJSKOWY PLAN ZAGOSPODAROWANIA PRZESTRZENNEGO DLA OBSZARU POŁOŻONEGO W REJONIE ALEI MARSZAŁKA PIŁSUDSKIEGO I BIELSKIEJ ORAZ ULIC: DMOWSKIEGO I SIKORSKIEGO

RYSUNEK PLANU SKALA 1 : 1 000