

**ZAŁĄCZNIK NR 1**  
 DO UCHWAŁY NR ...../13  
 RADY MIASTA TYCHY  
 Z DNIA ..... 2013 R.  
**MIEJSOWY PLAN ZAGOSPODAROWANIA PRZESTRZENNEGO DLA OBSZARU POŁOŻONEGO W REJONIE ULIC: BESKIDZKIEJ, TOWAROWEJ, CIELIŃSKIEJ I DOLINY RZĘKI GOSTYNI W TYCHACH**  
 RYSUNEK PLANU SKALA 1 : 1 000

**OZNACZENIA OBOWIAZUJĄCE**

- granicę obszaru planu
- linie rozgraniczające tereny o różnym przeznaczeniu lub różnych zasadach zagospodarowania
- 1UC - 3UC: tereny zabudowy usługowej, w tym rozmieszczenia obiektyw handlowych o powierzchni sprzedaży powyżej 2 000 m<sup>2</sup>
- 4Z, 5Z: tereny zielone
- 6KCDZ, 7KCDZ: tereny dróg publicznych - drogi publiczne klasy zbiorczej
- 8KDL, 9KDL: tereny dróg publicznych - drogi publiczne klasy lokalnej
- nieprzekraczalne linie zabudowy

**OZNACZENIA INFORMACYJNE**

- w.Ø: istniejąca sieć wodociągowa
- ks.Ø: istniejąca sieć kanalizacji sanitarnej
- kd.Ø: istniejąca sieć kanalizacji deszczowej
- g.Ø: istniejąca sieć gazowa
- e: istniejąca sieć elektroenergetyczna
- M: istniejące stacje transformatorowe
- c.Ø: istniejąca sieć ciepłownicza
- granicie udokumentowanych złóż kopalin - złóż węgla kamiennego i metalu, jako kopalni łowczyńskich - "Staluterie"
- granicie udokumentowanych złóż kopalin - złóż węgla kamiennego - "Kobior-Paszczyna"
- istniejące rowy melioracyjne

**WYRYS ZE "STUDIUM UWARUNKOWAN I KIERUNKÓW ZAGOSPODAROWANIA PRZESTRZENNEGO MIASTA TYCHY" UCHWAŁA NR 0150/III/40/2002 RADY MIASTA TYCHY Z DNIA 18 GRUDNIA 2002 R. Z PÓZN. ZM.**

**RYSUNEK STUDIUM**  
 SKALA 1 : 10 000

**OZNACZENIA**

- granicę obszaru objętego planem

**ZASADY KRYTERIALIZACJI STRUKTURY PRZESTRZENNEJ - KIERUNKI PRZEZNACZENIA TERENÓW**

- UC: obszar usługowo-handlowy
- ZE: obszar zabudowy w sąsiedztwie obiektów
- (1-1): obszar zabudowy (z wyjątkiem terenów SCDP, GP, GZ, L-1)

**KIERUNKI ROZWOJU UKŁADU ORODOWEGO**

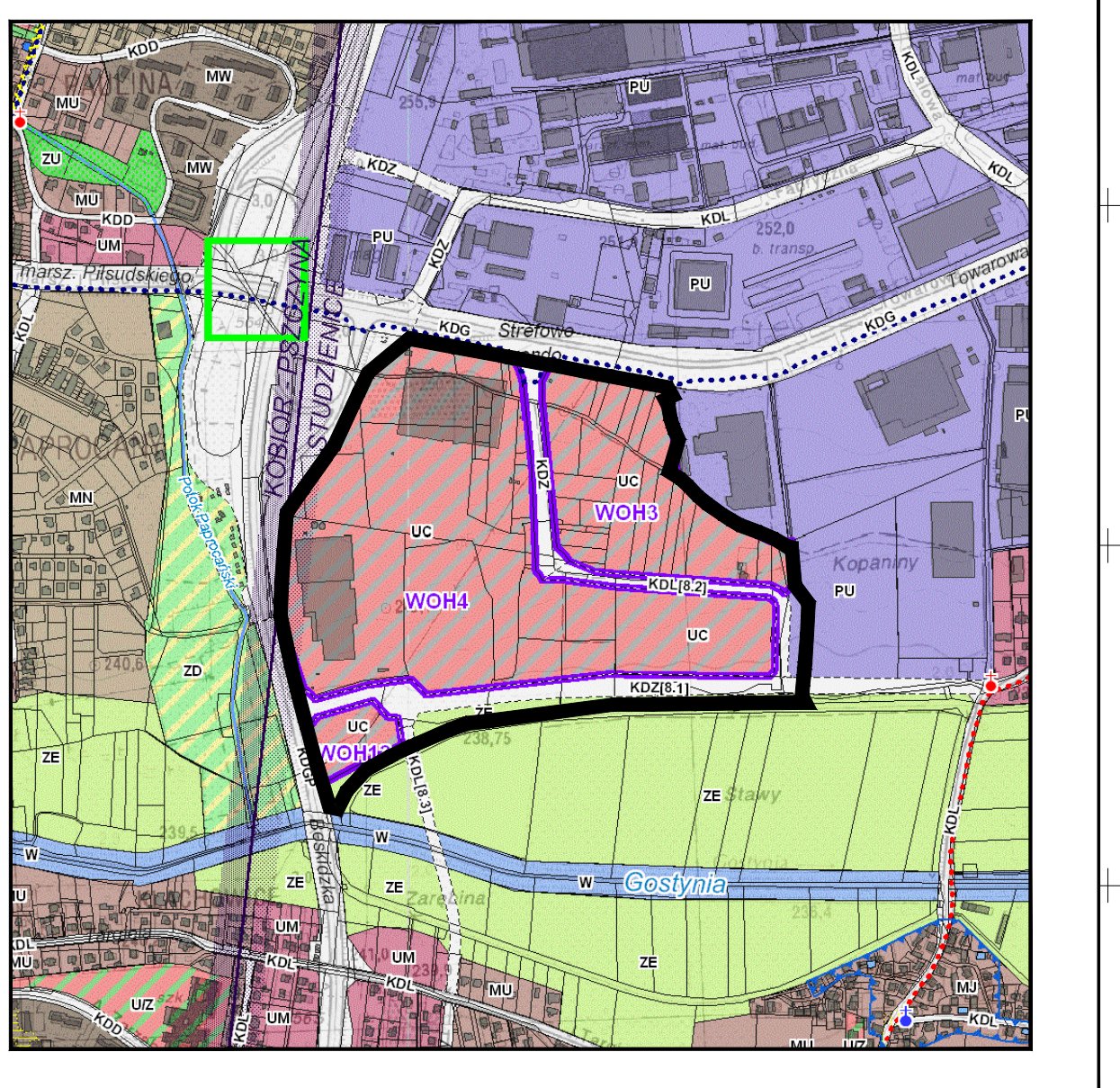
- KLASYFIKACJA FUNKCYJNALNA DRÓG PUBLICZNYCH: drogi parterowe (z wyjątkiem ul. Towarowa i ul. Beskidzka)
- KODYSTAJE: linie autobusowe, stacje

**OGRODZENIA BRAMOWE I LĘG ZABUDÓW ORAZ DROGOWIA PRZYRODY - UDOKUMENTOWANE ZŁOŻA KOPALIN OBJĘTE WŁADNOSCĄ GOSYNI**

- MURKOW: obszar kopalni - metalu jako kopalni łowczyńskich
- WEDZIN: obszar kopalni - węgla kamiennego

**MIEJSOWE PLANY ZAGOSPODAROWANIA PRZESTRZENNEGO**

- WOH: miejscowe plany, których sporządzenie jest obowiązkowe (obszar istniejącego zabudowy handlowej o powierzchni powyżej 2 000 m<sup>2</sup>)



OSRODEK DOKUMENTACJI GEODEZYJNO-KARTOGRAFICZNEJ  
 ul. Wesoła 10, 41-200 Tychy  
 tel. 71 73 10 10  
 www.osrodek.tychy.pl  
 Data wygenerowania dokumentu: 2024-08-17 12:06:25