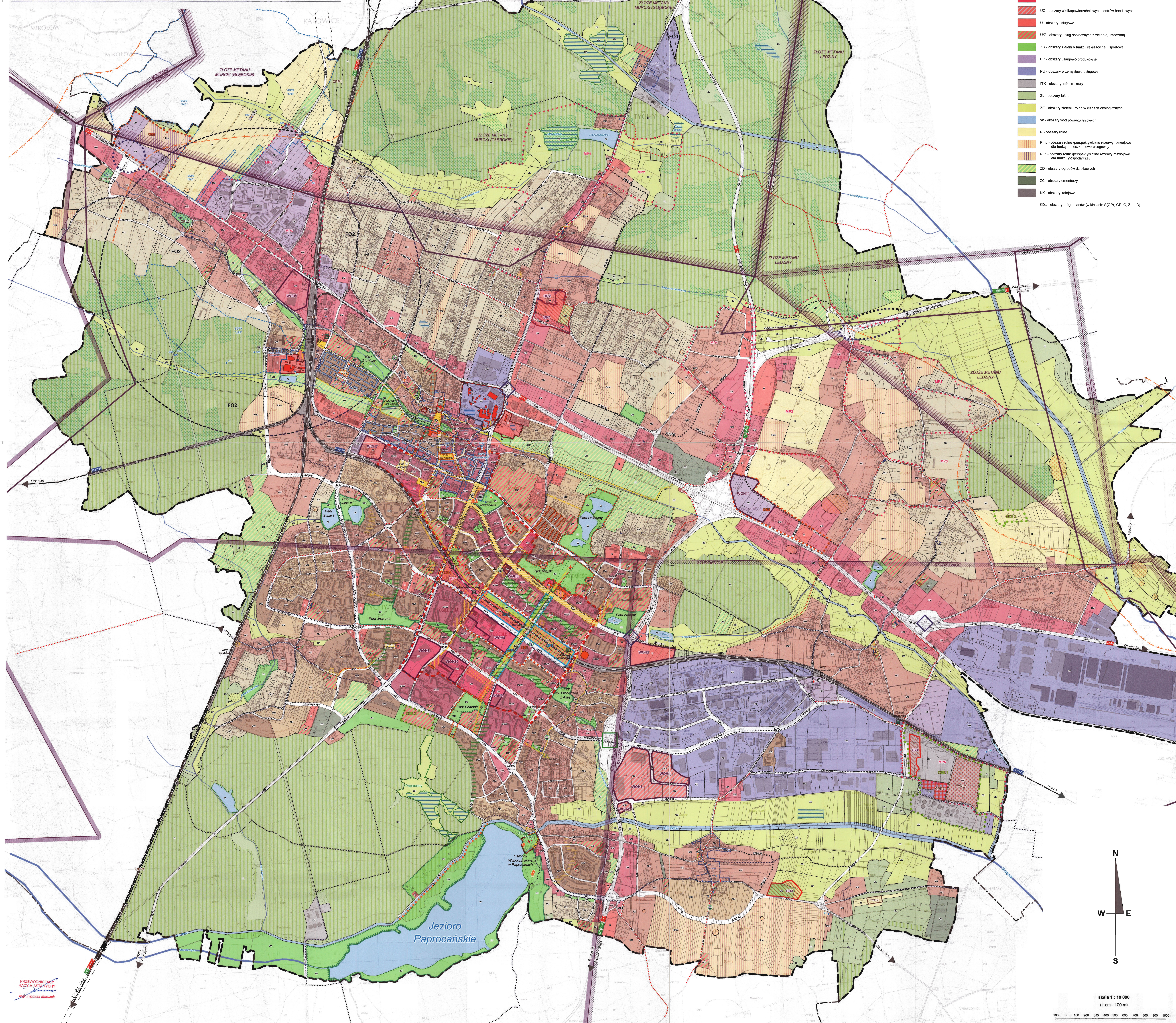


**ZMIANA STUDIUM UWARUNKWAŃ I KIERUNKÓW
ZAGOSPODAROWANIA PRZESTRZENNEGO
MIASTA TYCHY**

Załącznik nr 1 do Uchwały Nr XXXIII / 692 / 15 Rady Miasta Tychy z dnia 30 sierpnia 2015 r.

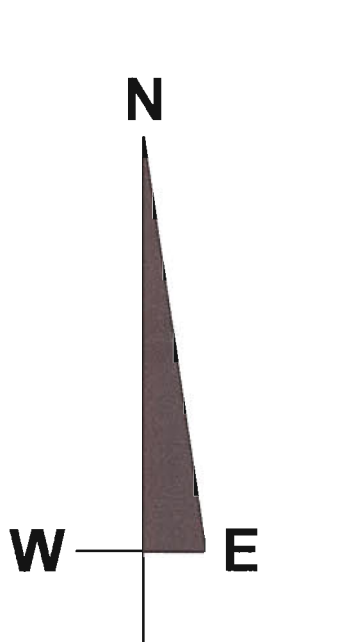
RYСУNEK STUDIUM

skala 1 : 10 000



- ZASADY KSZTAŁTOWANIA STRUKTURY PRZESTRZENNEJ**
- KIERUNKI PRZEZNACZENIA TERENÓW**
- MJ - obszary zabudowy mieszkaniowej (jednorodnej)
 - MN - obszary zabudowy mieszkaniowej (risik)
 - MW - obszary zabudowy mieszkaniowej wielorodnej
 - MU - obszary zabudowy mieszkaniowo-usługowej (risik)
 - MWU - obszary zabudowy mieszkaniowo-usługowej (intensywnej)
 - UM - obszary zabudowy usługowo-mieszkaniowej (risik)
 - CU - obszary zabudowy usługowej i wielofunkcyjnej (intensywnej)
 - UC - obszary wielkopowierzchniowych centrów handlowych
 - U - obszary usługowe
 - UZ - obszary usług specjalnych z zieloną zielenią
 - ZU - obszary zieleni o funkcji rekreacyjnej i sportowej
 - UP - obszary usługowo-produkcyjne
 - PU - obszary przemysłowo-usługowe
 - ITK - obszary infrastruktury
 - ZL - obszary zielone
 - ZE - obszary zieleni i rekreacji w ciągach ekologicznych
 - W - obszary wód powierzchniowych
 - R - obszary rekreacji
 - Rm - obszary rekreacji i sportu w terenach niezagospodarowanych dla funkcji mieszkaniowo-usługowej
 - Rsp - obszary rekreacji i sportu w terenach niezagospodarowanych dla funkcji sportowej
 - ZD - obszary zieleni i rekreacji w terenach niezagospodarowanych
 - ZC - obszary cmentarzy
 - KK - obszary kolejowe
 - KD - obszary dróg (planowe w klasach: SGSP, GP, G, Z, L, D)

- OZNACZENIA**
- ELEMENTY STRUKTURY PRZESTRZENNEJ WYMAGAJĄCE ZACHOWANIA ORAZ REHABILITACJI**
- WARTOŚCI DZIEDZICTWA KULTUROWEGO**
- ZABYTKI OBJĘTE OCHRONĄ PRAWNĄ**
- ZABYTKI OBJĘTE OCHRONĄ PRAWNĄ PRZEZ WPIS DO REJESTRU**
- STREŻY OCHRONY KONSERWATORSKIEJ USTANOWIONE W MIEJSCOWYCH PLANACH ZAGOSPODAROWANIA PRZESTRZENNEGO**
- OBJĘTY OBLASZARY O WARTOŚCIACH ZABYTKOWYCH WSKAZANE DO UJĘCIA W EWIDENCJI ZABYTKÓW**
- ZABYTKI NIEMUCHOŚCI**
- ZABYTKI RUCHOME**
- ZABYTKI ARCHAEOLÓGICZNE**
- INNE WARTOŚCI DZIEDZICTWA KULTUROWEGO WSKAZANE DO UJĘCIA W PLANACH MIEJSCOWYCH W FORMIE USTANOWIENIA STREŻY OCHRONY KONSERWATORSKIEJ**
- ZABYTKI RUCHOME**
- WAŻNIEJSZE DOPRA KULTURY WSPÓŁCZESNEJ**
- PRZESTRZENIE PUBLICZNE O ZNACZENIU OGÓLNO-MIEJSKIM**
- O ZNACZENIU LOKALNYM**
- PARKI MIEJSKIE I DZIELNICOWE**
- ELEMENTY STRUKTURY PRZESTRZENNEJ WYMAGAJĄCE KSZTAŁTOWANIA**
- STRATEGICZNE OBSZARY ROZWOJOWE**
- STREFA ŚRODOWISKOWA**
- OBSZARY PRZESTRZENI PUBLICZNEJ W CENTRUM**
- PARKI I INNE TERENY ZIELENI**
- KIERUNKI ROZWOJU UKŁADU DROGOWEGO**
- KLASYFIKACJA FUNKCJONALNA UKŁADU DROGOWEGO**



skala 1 : 10 000
(1 cm = 100 m)

