

UCHWAŁA NR XXI/462/12
RADY MIASTA TYCHY
z dnia 30 sierpnia 2012 r.

w sprawie wyrażenia zgody na objęcie nieruchomości zlokalizowanych na terenie
Gminy Tychy statusem Katowickiej Specjalnej Strefy Ekonomicznej

Na podstawie art. 18 ust. 2 pkt 9 lit. a ustawy z dnia 8 marca 1990 r. o samorządzie gminnym (Dz. U. z 2001 r. Nr 142, poz. 1591, z późn. zm.) oraz art. 4 ust. 2 ustawy z dnia 20 października 1994 r. o specjalnych strefach ekonomicznych (Dz. U. z 2007 r. Nr 42, poz. 274 z późn. zm.), na wniosek Prezydenta Miasta Tychy, po zaopiniowaniu przez Komisję Inicjatyw Lokalnych i Ładu Przestrzennego oraz Komisję Finansów Publicznych,

Rada Miasta Tychy uchwała:

§ 1

Wyrazić zgodę na objęcie nieruchomości zlokalizowanych na terenie miasta Tychy przy zbiegu ulic Beskidzkiej i Oświęcimskiej, o łącznej pow. 64.185 m², statusem Katowickiej Specjalnej Strefy Ekonomicznej, Podstrefa Tyska:

- Obszar nr 11 o pow. 16.105 m² obejmuje działki ewidencyjne oznaczone w obrębie Tychy numerami: 1222/121, 1224/121, 447/121, 642/121, 651/121 dla których Sąd Rejonowy w Tychach – Wydział IV Ksiąg Wieczystych prowadzi księgi wieczyste KA1T/00033071/8, KA1T/00004945/4 oraz KA1T/00010207/4.

- Obszar nr 12 o pow. 48.080 m² obejmuje działki ewidencyjne oznaczone w obrębie Tychy oraz obrębie Urbanowice numerami: 527/2, 599/2, 704/2, 762/1, 763/1, 801/1, 802/2, 803/2 i 1831/135, dla których Sąd Rejonowy w Tychach - Wydział IV Ksiąg Wieczystych prowadzi księgi wieczyste KA1T/00031759/1, KA1T/00032969/3, KA1T/00031583/6, KA1T/00015550/8, KA1T/00015551/5, KA1T/00015549/8, KA1T/00021876/4, KA1T/00026616/9 oraz KA1T/00015549/8.

§ 2

Tabelaryczne i graficzne określenie nieruchomości przewidzianych do objęcia statusem Katowickiej Specjalnej Strefy Ekonomicznej, Podstrefa Tyska, o której mowa w § 1, określają załączniki nr 1, nr 2, nr 3, nr 4, nr 5, nr 6 i nr 7 stanowiące integralną część niniejszej uchwały.

§ 3

Zgodnie z Miejscowym planem zagospodarowania przestrzennego przedmiotowe działki położone przy ul. Beskidzkiej i ul. Oświęcimskiej w Tychach znajdują się w obszarze, dla którego ustalenia planu utraciły moc z dniem 1 stycznia 2004 r. W „studium uwarunkowań Rada Miasta Tychy

i kierunków zagospodarowania przestrzennego miasta Tychy” zatwierdzonym Uchwałą Nr 0150/III/40/2002 Rady Miasta Tychy z dnia 18 grudnia 2002 r. z późn. zm. wskazane działki oznaczone są na załączniku graficznym jako – tereny wieloprofilowych usług ogólnomiejskich i ponadlokalnych.

Przedmiotowe działki położone są w obszarze, dla którego została podjęta uchwała Nr 0150/XIV/295/07 Rady Miasta Tychy z dnia 29 listopada 2007 r. w sprawie przystąpienia do sporządzenia miejscowego planu zagospodarowania przestrzennego dla obszaru położonego w rejonie ulic: Beskidzkiej, Oświęcimskiej, Długiej i Goździków.

§ 4

Wykonanie Uchwały powierza się Prezydentowi Miasta Tychy.

§ 5

Uchwała wchodzi w życie z dniem podjęcia.

Przewodniczący
Rady Miasta Tychy

/-/ mgr Zygmunt Marczuk

**Załącznik Nr 1 do Uchwały Nr XXI/462/12
Rady Miasta Tychy
z dnia 30 sierpnia 2012 r.**

TERENY PROPONOWANE DO WŁĄCZENIA DO KATOWICKIEJ SPECJALNEJ STREFY EKONOMICZNEJ

PODSTREFA TYSKA

Obszar Tychy

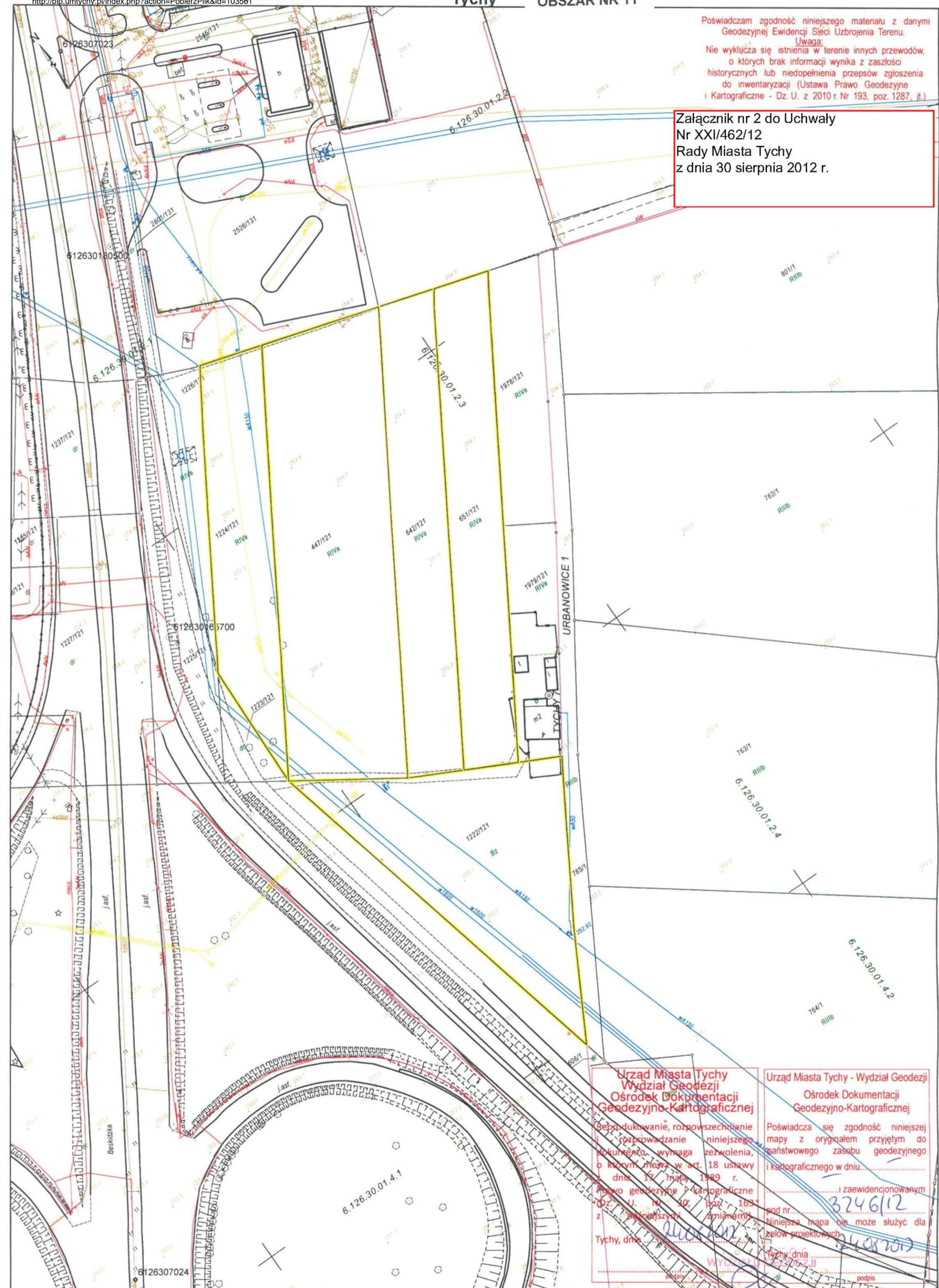
Obwód ewidencyjny Tychy, karta mapy 7 i Urbanowice, karta mapy 1

	Lp.	Zabudowana /niezabudowana	Nr działki	Pow. gruntu (m ²)	Właściciel	Nr KW	Użytek	Karta mapy
Obszar nr 11	1.	Niezabudowana	1222/121	3632	GMINA TYCHY	KA1T/00033071/8	Bz	7
	2.	Niezabudowana	1224/121	2233	GMINA TYCHY	KA1T/00004945/4	R/RIVa	7
	3.	Niezabudowana	447/121	5134	GMINA TYCHY	KA1T/00010207/4	R/RIVa	7
	4.	Niezabudowana	642/121	2553	GMINA TYCHY	KA1T/00004945/4	R/RIVa	7
	5.	Niezabudowana	651/121	2553	GMINA TYCHY	KA1T/00004945/4	R/RIVa	7
Obszar nr 12	6.	Niezabudowana	527/2	6057	GMINA TYCHY	KA1T/00031759/1	R/RIIIb	1
	7.	Niezabudowana	599/2	653	GMINA TYCHY	KA1T/00032969/3	dr	1
	8.	Niezabudowana	704/2	2831	GMINA TYCHY	KA1T/00031583/6	R/RIIIb	1
	9.	Niezabudowana	762/1	9166	GMINA TYCHY	KA1T/00015550/8	R/RIIIb	1
	10.	Niezabudowana	763/1	9166	GMINA TYCHY	KA1T/00015551/5	R/RIIIb	1
	11.	Niezabudowana	801/1	7911	GMINA TYCHY	KA1T/00015549/8	R/RIIIb	1
	12.	Niezabudowana	802/2	2218	GMINA TYCHY	KA1T/00021876/4	R/RIIIb	1
	13.	Niezabudowana	803/2	8823	GMINA TYCHY	KA1T/00026616/9	R/RIIIb	1
	14.	Niezabudowana	1831/135	1255	GMINA TYCHY	KA1T/00015549/8	R/RIVa	7
	OGÓLNA POWIERZCHNIA			64185	-	-	-	-

Rada Miasta Tychy

Poświadczam zgodność niniejszego materiału z danymi Geodezyjnej Ewidencji Sieci Uzbrojenia Terenu.
Uwaga:
Nie wyklucza się istnienia w terenie innych przewodów, o których brak informacji wynika z zaszczerzy historycznych lub niedopełnienia przepisów zgłoszenia do inwentaryzacji (Ustawa Prawo Geodezyjne i Kartograficzne - Dz. U. z 2010 r. Nr 193, poz. 1287, jt.)

Załącznik nr 2 do Uchwały
Nr XXI/462/12
Rady Miasta Tychy
z dnia 30 sierpnia 2012 r.



Urząd Miasta Tychy
Wydział Geodezji
Ośrodek Dokumentacji
Geodezyjno-Kartograficznej

Reprodukowanie, rozpowszechnianie i rozprowadzanie niniejszego dokumentu, wymaga zezwolenia, o którym mowa w art. 18 ustawy z dnia 17 maja 1989 r. Prawo geodezyjne i kartograficzne (Dz. U. Nr 30, poz. 163 z późniejszymi zmianami)

Tychy, dnia 2012-08-24

Urząd Miasta Tychy - Wydział Geodezji
Ośrodek Dokumentacji
Geodezyjno-Kartograficznej

Poświadczam zgodność niniejszej mapy z oryginałem przyjętym do państwowego zasobu geodezyjnego i kartograficznego w dniu.....

.....i zaewidencjonowanym pod nr. 3246/12

Niniejsza mapa nie może służyć dla celów projektowych

Tychy, dnia 2012-08-24

1:1000

Sekcja: 6.126.30.01.2

Obręb: URBANOWICE

Tychy

OBSZAR NR 12

Załącznik nr 3 do Uchwały Nr XXI/462/12
Rady Miasta Tychy z dnia 30 sierpnia 2012 r.



Powiadzam zgodność niniejszego materiału z danymi Geodezyjnej Ewidencji Sieci Uzbrojenia Terenu. Uwaga: Nie wyklucza się istnienia w terenie innych przedmiotów, o których brak informacji wynika z zasobu historycznych lub niedopełnienia przebiegów złączenia do inwentaryzacji Listawa Prace Geodezyjne i Kartograficzne - Dz. U. z 2010 r. Nr 193, poz. 1287, [L]

Urząd Miasta Tychy - Wydział Geodezji i Kartografii
 Oświadczenie o zgodności z danymi Geodezyjnej Ewidencji Sieci Uzbrojenia Terenu
 Powiadamiam, rozporządzenie niniejszego materiału z danymi Geodezyjnej Ewidencji Sieci Uzbrojenia Terenu. Uwaga: Nie wyklucza się istnienia w terenie innych przedmiotów, o których brak informacji wynika z zasobu historycznych lub niedopełnienia przebiegów złączenia do inwentaryzacji Listawa Prace Geodezyjne i Kartograficzne - Dz. U. z 2010 r. Nr 193, poz. 1287, [L]

30.08.12
 [Signature]

nie podlega opłacie skarbowej na podst. art. 3 ustawy o opłacie skarbowej (Dz.U. z 2006 Nr 25 poz. 1635)

Sporządził(a): Ireneusz Ziarnik, 2012-08-24

**Załącznik Nr 4 do Uchwały Nr XXI/462/12
Rady Miasta Tychy
z dnia 30 sierpnia 2012 r.**

KATOWICKA SPECJALNA STREFA EKONOMICZNA

PODSTREFA TYSKA

Obszar Tychy

Kompleks nr 1

Obszar nr 11

Obręb ewidencyjny Tychy, karta mapy 7

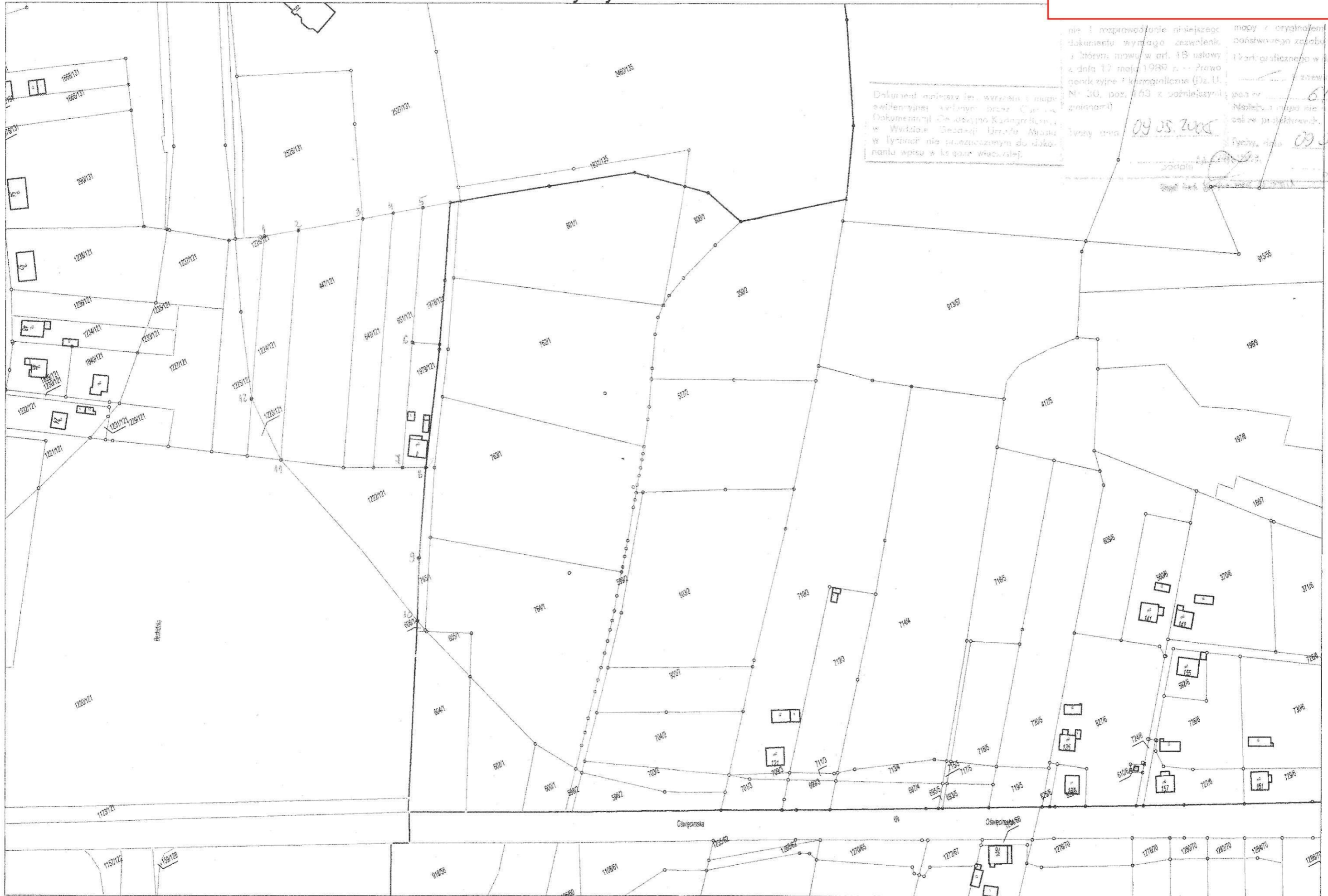
Granica biegnie od punktu nr 1 położonego w północno-zachodnim narożniku działki nr 1224/121 w kierunku wschodnim przez punkty nr: 2,3,4,5 wzdłuż północnych granic działek nr: 1224/121, 447/121, 642/121 i 651/121. W punkcie nr 5 granica załamuje się w kierunku południowym wzdłuż wschodniej granicy działki nr 651/121 do punktu nr 6. Z punktu nr 6 położonego w południowo-zachodnim narożniku działki nr 1978/121 biegnie dalej wzdłuż wschodniej granicy działki nr 651/121 do punktu nr 7. W punkcie nr 7 granica skręca w kierunku wschodnim do punktu nr 8 wzdłuż południowej granicy działki nr 1979/121. W punkcie nr 8 skręca w kierunku południowym do punktu nr 9 wzdłuż wschodniej granicy działki nr 1222/121. W punkcie nr 9 granica lekko załamuje się i dalej biegnie w kierunku południowym do punktu nr 10. W punkcie nr 10 granica załamuje się w kierunku północno-zachodnim do punktu nr 11. W punkcie nr 11 lekko skręca w kierunku północno-zachodnim do punktu nr 12. Z punktu nr 12 biegnie wzdłuż zachodniej granicy działki nr 1224/121 do punktu nr 1, od którego rozpoczęto opis.

Współrzędne geograficzne punktów granicznych:

1	50 07 27.18315	19 01 22.26706
2	50 07 26.98756	19 01 23.23208
3	50 07 26.61935	19 01 25.05233
4	50 07 26.44434	19 01 25.92111
5	50 07 26.27373	19 01 26.76834
6	50 07 24.11942	19 01 24.66169
7	50 07 22.11394	19 01 22.70780
8	50 07 21.91017	19 01 23.31515
9	50 07 20.46269	19 01 21.91491
10	50 07 19.43422	19 01 21.01145
11	50 07 23.30619	19 01 19.64346
12	50 07 24.58921	19 01 19.72365

Rada Miasta Tychy

Załącznik nr 5 do Uchwały Nr XXI/462/12
Rady Miasta Tychy z dnia 30 sierpnia 2012 r.



Dokument niniejszy jest wariantem mapy
wynikiem wykonania przez Urząd Miasta
Tychy w Wydziale Geodezji Urzędu Miasta
w Tychach nie przeznaczonym do doko-
nania wpisu w księgę wieczystą.

nie i rozprawdanie niniejszej mapy z oryginałem przyjętym do
dokumentu wymaga zażyczenia
z którym ma być w art. 48 ustawy
z dnia 17 maja 1989 r. - Prawo
geodezyjne i kartograficzne (Dz. U.
Nr 30, poz. 163 z późniejszymi
zmianami)

zaświadczenie
poza nr 614/09
Nadaje się do użytku nie
celu projektowego.

Tychy, dnia 09.05.2005

09.05.2005

09.05.2005

**Załącznik Nr 6 do Uchwały Nr XXI/462/12
Rady Miasta Tychy
z dnia 30 sierpnia 2012 r.**

KATOWICKA SPECJALNA STREFA EKONOMICZNA

PODSTREFA TYSKA

Obszar Tychy

Kompleks nr 1

Obszar nr 12

Obręb ewidencyjny Tychy, karta mapy 7 i Urbanowice, karta mapy 1

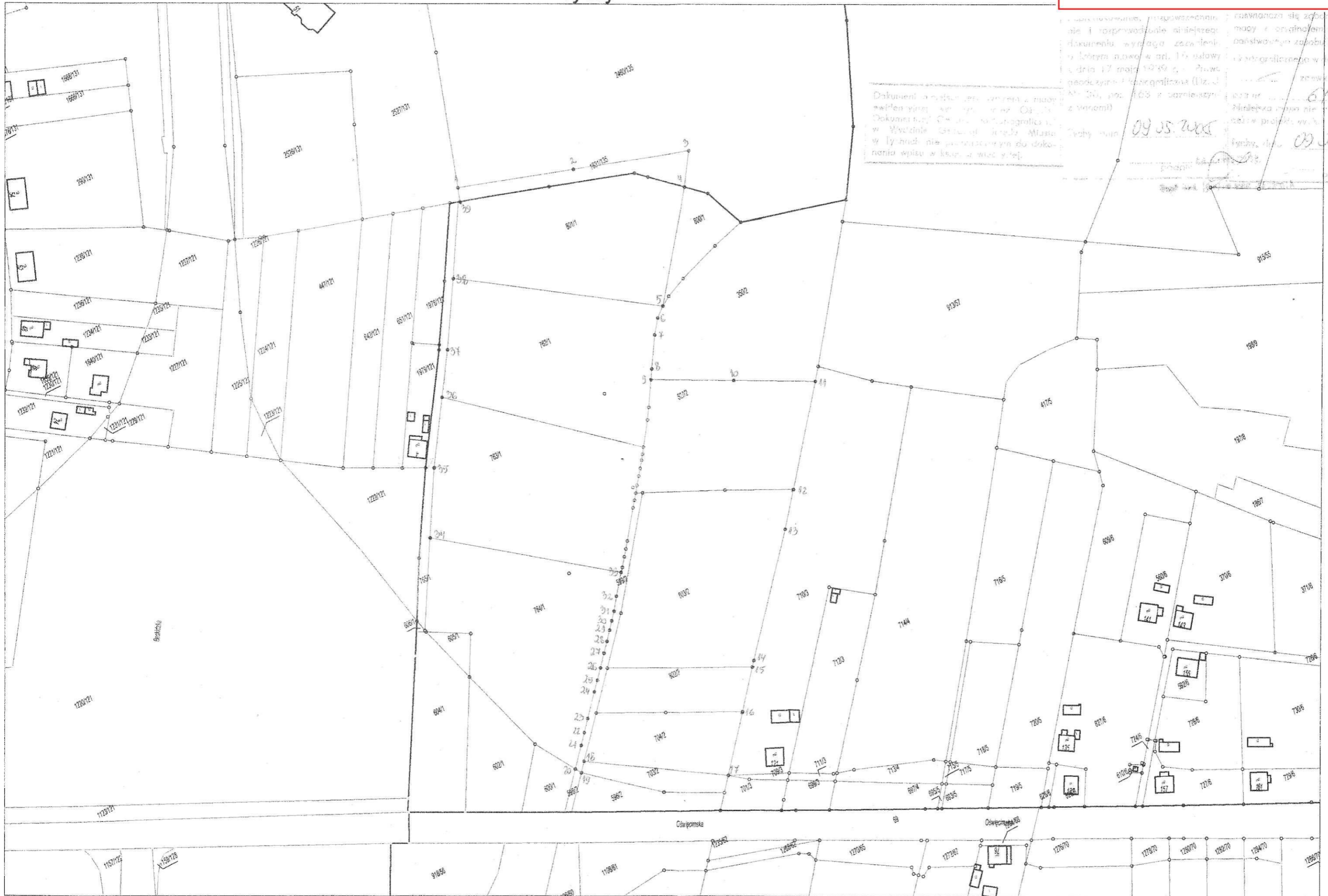
Granica biegnie od punktu nr 1 położonego w północno-zachodnim narożniku działki nr 1831/135 w kierunku wschodnim przez punkt nr 2 do punktu nr 3, wzdłuż północnej granicy działki nr 1831/135. W punkcie nr 3 granica skręca w kierunku południowym wzdłuż wschodniej granicy działek nr: 1831/135 i 801/1 i biegnie przez punkt nr 4 do punktu nr 5. W punkcie nr 5 granica lekko załamuje się w kierunku południowo-zachodnim do punktu nr 6 i dalej biegnie w kierunku południowym, wzdłuż wschodniej granicy działki nr 762/1 przez punkty nr: 7, 8 do punktu nr 9. W punkcie nr 9 skręca w kierunku wschodnim wzdłuż północnej granicy działki nr 527/2 do punktu nr 10 i dalej biegnie do punktu nr 11. W punkcie nr 11 położonym w północno-wschodnim narożniku działki nr 527/2 granica skręca w kierunku południowym i biegnie przez punkty nr: 12, 13, 14, 15, 16 do punktu nr 17 wzdłuż wschodniej granicy działek nr: 527/2, 803/2, 802/2 i 704/2. W punkcie nr 17 skręca w kierunku zachodnim wzdłuż południowej granicy działki nr 704/2 do punktu nr 18. W punkcie nr 18 granica załamuje się w kierunku południowym do punktu nr 19 położonego w południowo-wschodnim narożniku działki nr 599/2. Z punktu nr 19 granica biegnie do punktu nr 20 wzdłuż południowej granicy działki nr 599/2. W punkcie nr 20 skręca w kierunku północnym i biegnie przez punkty nr: 21, 22, 23, 24, 25, 26, 27, 28, 29, 30, 31, 32 do punktu nr 33 wzdłuż zachodniej granicy działki nr 599/2. W punkcie nr 33 granica skręca w kierunku zachodnim wzdłuż południowej granicy działki nr 763/1 do punktu nr 34. W punkcie nr 34 skręca w kierunku północnym i biegnie przez punkty nr 35, 36, 37, 38 do punktu nr 39 wzdłuż zachodnich granic działek nr: 763/1, 762/1 i 801/1. Z punktu nr 39 granica biegnie wzdłuż zachodniej granicy działki nr 1831/135 do punktu nr 1, od którego rozpoczęto opis.

Współrzędne geograficzne punktów granicznych:

1	50 07 26.30318	19 01 27.97981
2	50 07 25.60284	19 01 31.23187
3	50 07 24.90206	19 01 34.49245
4	50 07 24.33094	19 01 33.88666
5	50 07 22.53504	19 01 31.70000
6	50 07 22.12280	19 01 31.09812
7	50 07 21.85070	19 01 30.82799
8	50 07 21.57861	19 01 30.55736
9	50 07 21.40688	19 01 30.39359
10	50 07 20.65895	19 01 32.54499
11	50 07 19.92988	19 01 34.64793
12	50 07 18.31134	19 01 32.61061

Rada Miasta Tychy

13	50 07 17.71952	19 01 31.85488
14	50 07 15.79777	19 01 29.25685
15	50 07 15.70210	19 01 29.13046
16	50 07 15.04291	19 01 28.26960
17	50 07 14.09350	19 01 27.02750
18	50 07 15.61528	19 01 23.45031
19	50 07 15.45278	19 01 23.23087
20	50 07 15.56668	19 01 23.12456
21	50 07 15.90796	19 01 23.58895
22	50 07 16.08983	19 01 23.85059
23	50 07 16.29749	19 01 24.12436
24	50 07 16.68340	19 01 24.66573
25	50 07 16.84962	19 01 24.90388
26	50 07 17.02998	19 01 25.15341
27	50 07 17.24008	19 01 25.44385
28	50 07 17.41469	19 01 25.68369
29	50 07 17.57878	19 01 25.90568
30	50 07 17.71636	19 01 26.08784
31	50 07 17.85680	19 01 26.27611
32	50 07 18.08620	19 01 26.54330
33	50 07 18.44347	19 01 26.99295
34	50 07 20.70113	19 01 22.47983
35	50 07 21.83346	19 01 23.53504
36	50 07 22.94243	19 01 24.70758
37	50 07 23.68964	19 01 25.49834
38	50 07 24.83114	19 01 26.61421
39	50 07 26.06724	19 01 27.79403



Dokument ten jest ...
w Wydziale Geodezji i Kartografii Miasta
w Tychach nie prowadzi się do doko-
nania wpisu w księgę wieczystą.

...
załącznik nr 7 do Uchwały Nr XXI/462/12
Rady Miasta Tychy z dnia 30 sierpnia 2012 r.
09.05.2005
Tychy, dn. 09.05.?