

**ZARZĄDZENIE NR 0152/ 1 /10
PREZYDENTA MIASTA TYCHY
z dnia 7 grudnia 2010 r.**

w sprawie zmiany Regulaminu Organizacyjnego Urzędu Miasta Tychy

Na podstawie art. 33 ust. 2 ustawy z dnia 8 marca 1990 r. o samorządzie gminnym (Dz.U. z 2001 r. Nr 142, poz.1591, z późn. zm.)

zarządza się, co następuje:

§ 1

W Regulaminie Organizacyjnym, stanowiącym załącznik do Zarządzenia Nr 0152/01/06 (IIk) Prezydenta Miasta Tychy z dnia 30 listopada 2006 roku w sprawie Regulaminu Organizacyjnego Urzędu Miasta Tychy z późniejszymi zmianami wprowadza się następujące zmiany:

1. § 14 otrzymuje brzmienie:

W przypadku nieobecności Prezydenta w okresie urlopu, choroby itp. zdarzeń zastępuje go w kierowaniu Urzędem I Zastępca ds. Społecznych, a w dalszej kolejności II Zastępca ds. Gospodarki Przestrzennej, III Zastępca ds. Infrastruktury.

2. § 16 ust. 2 otrzymuje brzmienie:

1. Kierownictwo Urzędu stanowią:

- 1) Prezydent Miasta,
- 2) I Zastępca Prezydenta ds. Społecznych,
- 3) II Zastępca Prezydenta ds. Gospodarki Przestrzennej,
- 4) III Zastępca ds. Infrastruktury,
- 5) Sekretarz Miasta,
- 6) Skarbnik Miasta.

3. § 19 otrzymuje brzmienie:

Dla wykonywania zadań w Urzędzie funkcjonują następujące jednostki organizacyjne:

- | | |
|--|--------------|
| 1) Wydział Budżetu i Księgowości | Symbol – DKB |
| 2) Wydział Podatków i Opłat | Symbol – DKP |
| 3) Wydział Administracyjny | Symbol – DUA |
| 4) Urząd Stanu Cywilnego | Symbol – DUC |
| 5) Wydział Działalności Gospodarczej | Symbol – DUG |
| 6) Pełnomocnik ds. Jakości | Symbol – DUJ |
| 7) Wydział Kontroli | Symbol – DUK |
| 8) Wydział Spraw Obywatelskich | Symbol – DUL |
| 9) Miejski Rzecznik Konsumentów | Symbol – DUM |
| 10) Wydział Organizacyjny, Kadr i Szkolenia | Symbol – DUO |
| 11) Wydział Obsługi Rady Miasta | Symbol – DUR |
| 12) Audytor Wewnętrzny | Symbol – DUW |
| 13) Wydział Zamówień Publicznych | Symbol – DUZ |
| 14) Wydział Gospodarki Nieruchomościami | Symbol – GGN |
| 15) Wydział Architektury | Symbol – GWA |
| 16) Wydział Geodezji | Symbol – GWG |
| 17) Wydział Informatyki | Symbol – GWI |
| 18) Wydział Gospodarki Lokalowej | Symbol – IGL |
| 19) Wydział Komunikacji | Symbol – IKM |
| 20) Wydział Komunalny, Ochrony Środowiska i Rolnictwa | Symbol – IKO |
| 21) Wydział Przygotowania i Realizacji Inwestycji | Symbol – IRI |
| 22) Pełnomocnik ds. Realizacji Projektu 2004/PL/16C/PE/024 | Symbol – MAO |
| 23) Wydział Przekształceń i Nadzoru Właścicielskiego | Symbol – PPN |
| 24) Wydział Rozwoju Miasta i Funduszy Europejskich | Symbol – PRF |

25) Radca Prawny	Symbol – PRP
26) Straż Miejska	Symbol – PSM
27) Wydział Zarządzania Kryzysowego, Ochrony Ludności, Spraw Obronnych i Pion Ochrony	Symbol – PZK
28) Zespół Doradców	Symbol – PDO
29) Wydział Informacji, Promocji i Współpracy z Zagranicą	Symbol – SPW
30) Wydział Spraw Społecznych i Zdrowia	Symbol – SWZ

4. Skreśla się §§ 34a; 53a; 53b; 53c; 53d; 53e.
5. Załącznik Nr 1 do Regulaminu Organizacyjnego Urzędu Miasta Tychy – schemat organizacyjny otrzymuje brzmienie w treści ustalonej Załącznikiem Nr 1 do niniejszego Zarządzenia.
6. Załącznik Nr 2 do Regulaminu Organizacyjnego Urzędu Miasta – wykaz jednostek organizacyjnych prowadzonych przez Miasto oraz spółek i podmiotów z udziałem Miasta otrzymuje brzmienie w treści ustalonej Załącznikiem Nr 2 do niniejszego Zarządzenia.
7. Dodaje się Załącznik Nr 3 w treści ustalonej Załącznikiem Nr 3 do niniejszego Zarządzenia.

§ 2

Zobowiązuje się wszystkich kierowników jednostek organizacyjnych Urzędu do zaznajomienia z treścią niniejszego Zarządzenia pracowników zatrudnionych w podległych im jednostkach organizacyjnych.

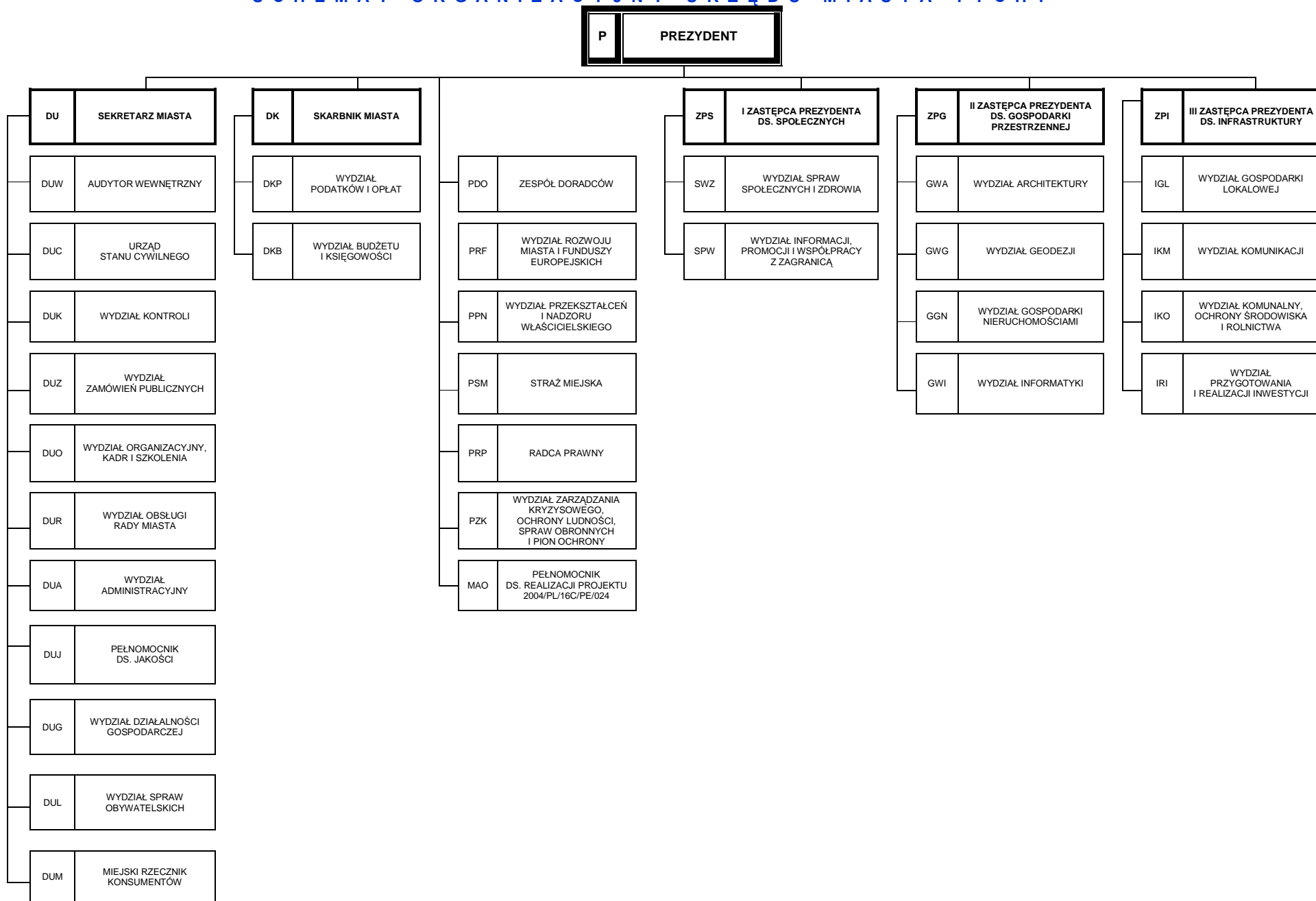
§ 3

Nadzór nad wykonaniem Zarządzenia powierza się Sekretarzowi Miasta.

§ 4

Zarządzenie wchodzi w życie z dniem 7 grudnia 2010 r. i podlega publikacji w Biuletynie Informacji Publicznej, z wyjątkiem § 1 ust. 7, który wchodzi w życie z dniem 1 stycznia 2011 r.

SCHEMAT ORGANIZACYJNY URZĘDU MIASTA TYCHY



WYKAZ JEDNOSTEK ORGANIZACYJNYCH PROWADZONYCH PRZEZ MIASTO ORAZ SPÓŁEK I PODMIOTÓW Z UDZIAŁEM MIASTA

Lp.	NAZWA PODMIOTU	ADRES
JEDNOSTKI ORGANIZACYJNE PROWADZONE PRZEZ MIASTO		
1.	Dzienny Dom Pomocy Społecznej „Wrzos”	43 – 100 Tychy Batorego 57
2.	Miejska Biblioteka Publiczna – instytucja kultury	43 – 100 Tychy Wyszyńskiego 27
3.	Miejski Ośrodek Pomocy Społecznej	43 – 100 Tychy Budowlanych 59
4.	Miejski Ośrodek Sportu i Rekreacji	43 – 100 Tychy Al. Marszałka Piłsudskiego 12
5.	Miejski Zarząd Budynków Mieszkalnych	43 – 100 Tychy Filaretów 31
6.	Miejski Zarząd Komunikacji	43 – 100 Tychy Al. Marszałka Piłsudskiego 12
7.	Miejski Zarząd Oświaty	43 – 100 Tychy Al. Marszałka Piłsudskiego 12
JEDNOSTKI NADZOROWANE PRZEZ MIEJSKI ZARZĄD OŚWIATY:		
PRZEDSZKOLA PUBLICZNE		
	Przedszkole Nr 1	43 – 100 Tychy Myśliwska 102
	Zespół Szkolno – Przedszkolny Nr 1 – Przedszkole Nr 2	43 – 100 Tychy Leśna 66
	Przedszkole Nr 3	43 – 100 Tychy Paprocańska 156
	Przedszkole Nr 5	43 – 100 Tychy Orzeszkowej 56
	Przedszkole Nr 6	43 – 100 Tychy Konecznego 1
	Przedszkole Nr 8	43 – 100 Tychy Wojska Polskiego 2
	Przedszkole Nr 9	43 – 100 Tychy Brzozowa 41
	Przedszkole Nr 10	43 – 100 Tychy Braterska 7
	Przedszkole Nr 11	43 – 100 Tychy Bukowa 29
	Przedszkole Nr 12 z Oddziałami Integracyjnymi i Specjalnymi	43 – 100 Tychy Czarnieckiego 5
	Przedszkole Nr 14	43 – 100 Tychy Cyganerii 33
	Przedszkole Nr 17	43 – 100 Tychy Tołstoja 5
	Przedszkole Nr 18	43 – 100 Tychy Fitelberga 31
	Przedszkole Nr 19	43 – 100 Tychy Al. Niepodległości 154
	Przedszkole Nr 20 im. Karlika i Karolinki	43 – 100 Tychy Katowicka 102 a
	Przedszkole Nr 21	43 – 100 Tychy Zelwerowicza 21
	Przedszkole Nr 22	43 – 100 Tychy Dąbrowskiego 85
	Zespół Szkolno – Przedszkolny Nr 2 – Przedszkole Nr 23	43 – 100 Tychy Jedności 51
	Przedszkole Nr 24	43 – 100 Tychy Jaroszewicka 113
	Przedszkole Nr 25 im. Misia Uszatka	43 – 100 Tychy Przejazdowa 8
	Przedszkole Nr 26	43 – 100 Tychy Młodzieżowa 5
	Przedszkole Nr 29	43 – 100 Tychy Hubala 7
SZKOŁY PODSTAWOWE PUBLICZNE		
	Szkoła Podstawowa Nr 1 im. Rudolfa Zaręby	43 – 100 Tychy Plac Wolności 4
	Szkoła Podstawowa Nr 2	43 – 100 Tychy Jaroszewicka 100
	Szkoła Podstawowa Nr 3 im. Jana Kochanowskiego	43 – 100 Tychy Wojska Polskiego 10
	Szkoła Podstawowa Nr 4	43 – 100 Tychy Oświęcimska 256
	Zespół Szkół z Oddziałami Integracyjnymi – Szkoła Podstawowa Nr 5 im. Franciszka Zubrzyckiego	43 – 100 Tychy Czarnieckiego 22
	Szkoła Podstawowa Nr 6 im. Ks. Karola Palicy	43 – 100 Tychy Katowicka 102
	Szkoła Podstawowa Nr 7 im. Powstańców Śląskich	43 – 100 Tychy Tołstoja 1
	Szkoła Podstawowa Nr 8	43 – 100 Tychy Cmentarna 54
	Zespół Szkolno – Przedszkolny Nr 1 – Szkoła Podstawowa Nr 9	43 – 100 Tychy Leśna 18
	Szkoła Podstawowa Nr 10 im. Gustawa Morcinka	43 – 100 Tychy Borowa 123
	Szkoła Podstawowa Nr 11 im. M. Curie – Skłodowskiej	43 – 100 Tychy M. Curie – Skłodowskiej 4
	Szkoła Podstawowa Nr 17	43 – 100 Tychy Begonii 5
	Szkoła Podstawowa Nr 18 im. Władysława Jagiełły	43 – 100 Tychy Fitelberga 8
	Zespół Szkół Sportowych im. M. Kopernika – Sportowa Szkoła Podstawowa Nr 19	43 – 100 Tychy Al. Niepodległości 190
	Szkoła Podstawowa z Oddziałami Integracyjnymi Nr 22 im. Rafała Pomorskiego	43 – 100 Tychy Harcerska 25
	Zespół Szkolno – Przedszkolny Nr 2 – Szkoła Podstawowa Nr 23	43 – 100 Tychy Jedności 51
	Szkoła Podstawowa Nr 35 z Oddziałami Integracyjnymi im. Matki Teresy z Kalkuty	43 – 100 Tychy Al. Marszałka Piłsudskiego 21
	Szkoła Podstawowa Nr 36	43 – 100 Tychy Gen.Ch. de Gaulle'a 18
	Szkoła Podstawowa Nr 37 im. Kornela Makuszyńskiego	43 – 100 Tychy Konecznego 1

Lp.	NAZWA PODMIOTU	ADRES
	Szkoła Podstawowa Nr 40 z Oddziałami Integracyjnymi im. gen. Jerzego Ziętka	43 – 100 Tychy Zgrzebnika 45
	Zespół Szkół Muzycznych im. Feliksa Rybickiego Ogólnokształcąca Szkoła Muzyczna I stopnia	43 – 100 Tychy Al. Niepodległości 53
	GIMNAZJA	
	Gimnazjum Nr 1 im. Armii Krajowej	43 – 100 Tychy Brzozowa 24
	Zespół Szkół z Oddziałami Integracyjnymi Gimnazjum Nr 2	43 – 100 Tychy Czarnieckiego 22
	Gimnazjum Nr 3 im. Jana Pawła II	43 – 100 Tychy Borowa 123
	Gimnazjum Nr 4 im. Kardynała Stefana Wyszyńskiego	43 – 100 Tychy Konecznego 1
	Gimnazjum Nr 5 z Oddziałami Integracyjnymi im. Kazimierza Górskiego	43 – 100 Tychy Młodzieżowa 7
	Gimnazjum Nr 6	43 – 100 Tychy Tołstoja 1
	Gimnazjum Nr 7 z Oddziałami Integracyjnymi im. Agaty Mróz – Olszewskiej	43 – 100 Tychy Zgrzebnika 45
	Zespół Szkolno – Przedszkolny Nr 2 – Gimnazjum Nr 8	43 – 100 Tychy Jedności 51
	Zespół Szkół Sportowych – Sportowe Gimnazjum Nr 9	43 – 100 Tychy Al. Niepodległości 190
	Zespół Szkół Nr 1 im. Gustawa Morcinka Gimnazjum Nr 10	43 – 100 Tychy H.K. Wejchertów 20
	Gimnazjum Nr 11 z Oddziałami Integracyjnymi im. Jana III Sobieskiego	43 – 100 Tychy Al. Niepodległości 108
	Zespół Szkół Nr 2 – Gimnazjum Nr 12	43 – 100 Tychy Elfów 9
	Zespół Szkół Nr 5 Gimnazjum dla Dorosłych	43 – 100 Tychy Edukacji 11
	SZKOŁY PONADGIMNAZJALNE	
	I Liceum Ogólnokształcące im. Leona Kruczkowskiego	43 – 100 Tychy Korczaka 6
	II Liceum Ogólnokształcące z Oddziałami Integracyjnymi im. C.K. Norwida	43 – 100 Tychy Norwida 40
	III Liceum Ogólnokształcące im. Stanisława Wyspiańskiego	43 – 100 Tychy Elfów 62
	Zespół Szkół Nr 1 im. Gustawa Morcinka	
	✓ IV Liceum Ogólnokształcące	43 – 100 Tychy H. K. Wejchertów 20
	✓ I Liceum Profilowane	
	✓ Technikum Nr 1	
	Zespół Szkół Nr 2	
	✓ Technikum Nr 2	43 – 100 Tychy Elfów 9
	Zespół Szkół Nr 4 im. Janusza Groszkowskiego	
	✓ Technikum Nr 3	
	✓ Szkoła Policealna Nr 2	43 – 100 Tychy Al. Bielska 100
	✓ Zasadnicza Szkoła Zawodowa Nr 2	
	✓ Technikum Uzupełniające Nr 2 dla Dorosłych	
	Zespół Szkół Nr 5	
	✓ Technikum Nr 4 im. H.K. Wejchertów	43 – 100 Tychy Edukacji 11
	✓ Zasadnicza Szkoła Zawodowa Nr 3	
	Zespół Szkół Nr 6	
	✓ Technikum Nr 5	
	✓ Zasadnicza Szkoła Zawodowa Nr 4	43 – 100 Tychy Al. Marszałka Piłsudskiego 10
	✓ Technikum Uzupełniające Nr 1 dla Dorosłych	
	Zespół Szkół Nr 7	
	✓ Technikum Nr 6	43 – 100 Tychy Browarowa 1a
	✓ Zasadnicza Szkoła Zawodowa Nr 5	
	SZKOŁY ARTYSTYCZNE	
	Zespół Szkół Muzycznych im. Feliksa Rybickiego	43 – 100 Tychy Al. Niepodległości 53
	✓ Państwowa Szkoła Muzyczna I stopnia	
	SZKOŁY SPECJALNE	
	Specjalny Ośrodek Szkolno – Wychowawczy im. J. Korczaka	
	✓ Szkoła Podstawowa Specjalna Nr 12	
	✓ Gimnazjum Specjalne Nr 13	
	✓ Zasadnicza Szkoła Zawodowa Specjalna Nr 6	43 – 100 Tychy Filaretów 5
	✓ Szkoła Specjalna Przystosowująca do Pracy	
	✓ Internat Specjalnego Ośrodka Szkolno – Wychowawczego	
	PLACÓWKI WYCHOWANIA POZASZKOLNEGO	
	Młodzieżowy Dom Kultury Nr 1 im. Artystów Rodu Kossaków	43 – 100 Tychy Kardynała Hlonda 1
	Młodzieżowy Dom Kultury Nr 2	43 – 100 Tychy Elfów 56
	Poradnia Psychologiczno – Pedagogiczna	43 – 100 Tychy Generała Andersa 16
8.	Miejski Zarząd Ulic i Mostów	43 – 100 Tychy Budowlanych 59
9.	Miejskie Centrum Kultury – instytucja kultury	43 – 100 Tychy Bohaterów Warszawy 26
10.	Muzeum Miejskie w Tychach – instytucja kultury	43 – 100 Tychy Katowicka 9
11.	Ośrodek Usług Opiekuńczo-Wychowawczych	43 – 100 Tychy Budowlanych 59
12.	Pracownia Planowania Przestrzennego i Architektury	43 – 100 Tychy Al. Marszałka Piłsudskiego 12
13.	Samodzielny Publiczny Zakład Opieki Zdrowotnej – Żłobek	43 – 100 Tychy Fitelberga 4
14.	Teatr Mały – instytucja kultury	43 – 100 Tychy Kardynała Hlonda 1
15.	Tyski Zakład Usług Komunalnych	43 – 100 Tychy Al. Marszałka Piłsudskiego 12

Lp.	NAZWA PODMIOTU	ADRES
SPÓŁKI PRAWA HANDLOWEGO Z UDZIAŁEM KAPITAŁOWYM MIASTA		
	Fundusz Górnośląski S.A.	43 – 100 Tychy Sokolska 8
	Katowicka Specjalna Strefa Ekonomiczna S.A.	43 – 100 Tychy H. Sienkiewicza 28
	Międzygminne Przedsiębiorstwo Gospodarki Odpadami „Master” Spółka z o.o.	43 – 100 Tychy Grota Roweckiego 44
	Oczyszczalnia Ścieków Czułów Spółka z o.o.	43 – 100 Tychy Katowicka 182
	Południowe Centrum Zaopatrzenia Śląska S.A.	43 – 100 Tychy Przemysłowa 55
	Przedsiębiorstwo Energetyki Ciepłej Spółka z o.o.	43 – 100 Tychy Kubicy 6
	Przedsiębiorstwo Komunikacji Miejskiej Spółka z o.o.	43 – 100 Tychy Towarowa 1
	Regionalne Centrum Gospodarki Wodno-Ściekowej S.A.	43 – 100 Tychy Al. Marszałka Piłsudskiego 12
	Śródmieście Spółka z o.o.	43 – 100 Tychy Al. Marszałka Piłsudskiego 12
	TRUCK-BUS Service Spółka z o.o.	43 – 100 Tychy Towarowa 1
	Tyskie Drogi Spółka z o.o.	43 – 100 Tychy Urbanowicka 8
	Tyskie Linie Trolejbusowe Spółka z o.o.	43 – 100 Tychy Towarowa 3
	Tyskie Towarzystwo Budownictwa Społecznego Spółka z o.o.	43 – 100 Tychy Budowlanych 59
	Rejonowe Przedsiębiorstwo Wodociągów i Kanalizacji w Tychach S.A. (RPWIK Tychy)	43 – 100 Tychy Sadowa 4
JEDNOSTKA POWIATOWEJ ADMINISTRACJI ZESPOLONEJ		
	Powiatowy Inspektorat Nadzoru Budowlanego	43-100 Tychy Grota Roweckiego 42
POWIATOWE JEDNOSTKI SAMORZĄDU TERYTORIALNEGO		
	Powiatowy Urząd Pracy	43 – 100 Tychy Budowlanych 59
	Powiatowy Zespół ds. Orzekania o Niepełnosprawności	43 – 100 Tychy Budowlanych 59

JEDNOSTKI ORGANIZACYJNE MIASTA TYCHY

