

Uchwała Nr 0150/XXII/483/08

Rady Miasta Tychy

z dnia 28 sierpnia 2008 r.

w sprawie wyrażenia zgody na sprzedaż nieruchomości w drodze bezprzetargowej.

Na podstawie art. 18 ust. 2 pkt 9 lit. a ustawy z dnia 8 marca 1990 r. o samorządzie gminnym (Dz. U.z 2001 r. Nr 142 poz.1591 z późn. zm.), art. 13 ust. 1 i art. 37 ust. 2 pkt 6 i art. 67 ust. 3 ustawy z dnia 21 sierpnia 1997 r. o gospodarce nieruchomościami (Dz. U. z 2004 r. Nr 261 poz. 2603 z późn. zm.) oraz w oparciu o Uchwałę Nr 0150/XXI/463/08 Rady Miasta Tychy z dnia 26 czerwca 2008 r. w sprawie zasad gospodarowania nieruchomościami, na wniosek Prezydenta Miasta Tychy, po zaopiniowaniu przez Komisję Inicjatyw Lokalnych i Ładu Przestrzennego oraz Komisję Finansów Publicznych,

Rada Miasta Tychy uchwała:

§ 1

Wyrazić zgodę na sprzedaż w drodze bezprzetargowej na rzecz Samodzielnej Pracowni Diagnostyki Obrazowej „TOMOGRAF” Spółka z ograniczoną odpowiedzialnością w Tychach przy al. Bielskiej 105, prawa własności nieruchomości gruntowej, oznaczonej jako działka nr **4610/64** o powierzchni **620 m²**, zapisanej w KW 18331 Sądu Rejonowego w Tychach jako własność Gminy Miasta Tychy – zgodnie z załącznikiem mapowym.

§ 2

Wykonanie uchwały powierza się Prezydentowi Miasta Tychy.

§ 3

Uchwała wchodzi w życie z dniem podjęcia.

Przewodniczący
Rady Miasta Tychy
dr Michał Gramatyka

Skala 1 : 1000

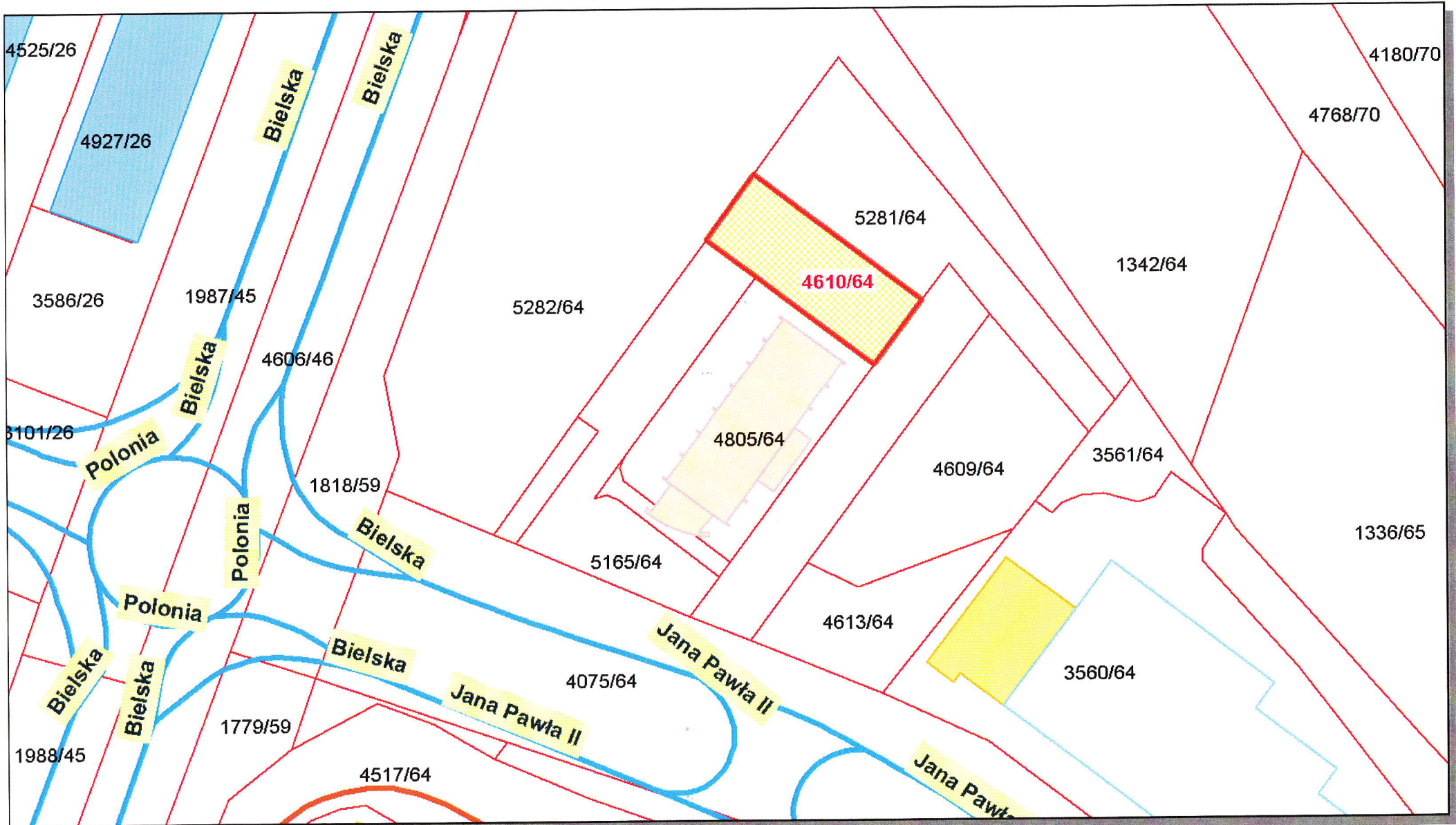
Załącznik do uchwały
Nr 0150/XXII/483/08
Rady Miasta Tychy
z dnia 28 sierpnia 2008r.

DOKUMENT BEZ
MOCY PRAWNEJ



System Informacji o Terenie w mieście Tychy
zarządzający: Wydział Geodezji

mapa przygotowana przy użyciu
Internetowego Serwera Danych Przestrzennych



Udostępniane informacje nie są dokumentami w postępowaniach administracyjnych i innych.

Dokumenty należy zamawiać w Wydziale Geodezji co podlega opłatom zgodnie z rozporządzeniem z dnia 19 lutego 2004r. w sprawie wysokości opłat za czynności geodezyjne i kartograficzne oraz udzielanie informacji, a także za wykonywanie wyrysów i wypisów z operatu ewidencyjnego (Dz.U. Nr 37 poz.333).