

**UCHWAŁA NR XLIII/809/22  
RADY MIASTA TYCHY**

**z dnia 29 września 2022 r.**

**w sprawie zmiany miejscowego planu zagospodarowania przestrzennego dla obszaru położonego w rejonie ulic: Beskidzkiej, Towarowej, Cielmickiej i doliny rzeki Gostyni w Tychach**

Na podstawie art. 18 ust. 2 pkt 5 ustawy z dnia 8 marca 1990 r. o samorządzie gminnym (t.j. Dz. U. z 2022 r. poz. 559) oraz art. 20 ust.1 i art. 27 ustawy z dnia 27 marca 2003 r. o planowaniu i zagospodarowaniu przestrzennym (t.j. Dz. U. z 2022 r. poz. 503), na wniosek Prezydenta Miasta Tychy, po zaopiniowaniu przez Komisję Gospodarki Przestrzennej i Infrastruktury,

**RADA MIASTA TYCHY  
stwierdza,**

że projekt zmiany miejscowego planu zagospodarowania przestrzennego dla obszaru położonego w rejonie ulic: Beskidzkiej, Towarowej, Cielmickiej i doliny rzeki Gostyni w Tychach nie narusza ustaleń obowiązującego „Studium uwarunkowań i kierunków zagospodarowania przestrzennego miasta Tychy”, przyjętego Uchwałą Nr 0150/III/40/2002 Rady Miasta Tychy z dnia 18 grudnia 2002 r. z późn. zm.,

**i uchwała**

zmianę miejscowego planu zagospodarowania przestrzennego dla obszaru położonego w rejonie ulic: Beskidzkiej, Towarowej, Cielmickiej i doliny rzeki Gostyni w Tychach, zwanej dalej zmianą planu.

**§ 1**

Zmiana planu stanowi realizację uchwały Rady Miasta Tychy Nr XXXII/620/21 z dnia 28 października 2021 r. w sprawie przystąpienia do zmiany uchwały Nr XXXVI/742/13 Rady Miasta Tychy z dnia 28 listopada 2013 r. w sprawie miejscowego planu zagospodarowania przestrzennego dla obszaru położonego w rejonie ulic: Beskidzkiej, Towarowej, Cielmickiej i doliny rzeki Gostyni w Tychach.

**§ 2**

1. Na rysunku planu, stanowiącym załącznik graficzny nr 1 do uchwały Nr XXXVI/742/13 Rady Miasta Tychy z dnia 28 listopada 2013 r. w sprawie miejscowego planu zagospodarowania przestrzennego dla obszaru położonego w rejonie ulic: Beskidzkiej, Towarowej, Cielmickiej i doliny rzeki Gostyni w Tychach:

- 1) zmianie ulega oznaczenie graficzne obowiązujące, stanowiące ustalenie planu, określające przebieg nieprzekraczalnej linii zabudowy w terenie o symbolu 1UC, na odcinku przylegającym do łącznicy ulicy Beskidzkiej z ulicą Towarową, w zakresie oznaczonym na załączniku graficznym nr 1 do niniejszej uchwały;
- 2) uaktualniono oznaczenia graficzne informacyjne przedstawiające granice udokumentowanych złóż kopalin:
  - a) złoża węgla kamiennego i metanu, jako kopaliny towarzyszącej – „Studzienice”,
  - b) złoża węgla kamiennego – „Kobiór-Pszczyna”;
- 3) uaktualniono mapę zasadniczą, na której sporządzony jest rysunek planu.

**§ 3**

1. W uchwale Nr XXXVI/742/13 Rady Miasta Tychy z dnia 28 listopada 2013 r. w sprawie miejscowego planu zagospodarowania przestrzennego dla obszaru położonego w rejonie ulic: Beskidzkiej, Towarowej, Cielmickiej i doliny rzeki Gostyni w Tychach (Dz. Urz. Woj. Śląskiego z 2013 r. poz. 7686) załącznik graficzny nr 1 (rysunek planu, stanowiący integralną część uchwały, sporządzony na kopii mapy zasadniczej w skali 1: 1000 zawierający wyrys ze „Studium uwarunkowań i kierunków zagospodarowania przestrzennego miasta Tychy” w skali 1: 20 000 z oznaczeniem granic obszaru planu) zastępuje się załącznikiem graficznym nr 1 do niniejszej uchwały.

2. Załącznikami tekstowymi do niniejszej uchwały są:

- 1) załącznik nr 2 – Rozstrzygnięcie Rady Miasta Tychy o sposobie rozpatrzenia uwag do projektu zmiany planu;
- 2) załącznik nr 3 – Rozstrzygnięcie Rady Miasta Tychy o sposobie realizacji zapisanych w zmianie planu inwestycji z zakresu infrastruktury technicznej, które należą do zadań własnych gminy, oraz zasadach ich finansowania;

3. Dane przestrzenne stanowią załącznik nr 4 do niniejszej uchwały.

#### **§ 4**

Wykonanie uchwały powierza się Prezydentowi Miasta Tychy.

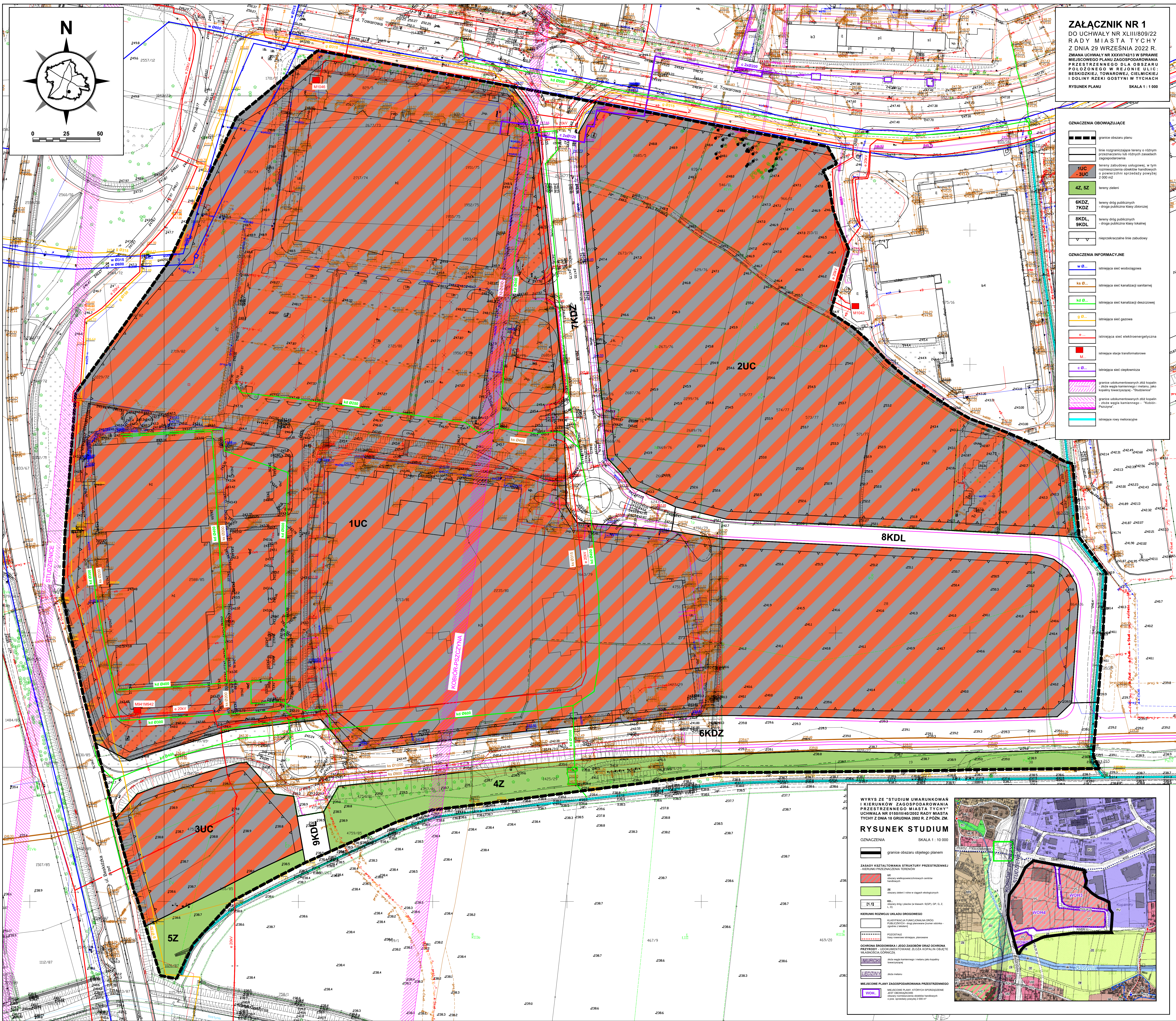
#### **§ 5**

Uchwała wchodzi w życie po upływie 14 dni od dnia jej ogłoszenia w Dzienniku Urzędowym Województwa Śląskiego.

Przewodnicząca Rady  
Miasta Tychy

**Barbara Konieczna**





**ZAŁĄCZNIK NR 1**  
 DO UCHWAŁY NR XLIII/809/22  
 RADY MIASTA TYCHY  
 Z DNIA 29 WRZEŚNIA 2022 R.  
 ZMIANA UCHWAŁY NR XXVII/742/13 W SPRAWIE  
 MIEJSCOWEGO PLANU ZAGOSPODAROWANIA  
 PRZESTRZENNEGO DLA OBSZARU  
 POŁOŻONEGO W REJONIE ULIC:  
 BESKIDZKIEJ, TOWAROWEJ, CIELMICKIEJ  
 I DOLNY ZĘBLI GOSTYNI W TYCHACH  
 RYSUNEK PLANU SKALA 1:1 000

**OZNACZENIA OBOWIĄZUJĄCE**

- granicę obszaru planu
- linie rozgraniczające tereny o różnym przeznaczeniu lub różnych zasadach zagospodarowania
- 1UC - 3UC tereny zabudowy usługowej, w tym rozmieszczenia obiektów handlowych i pozostawienie sprzedaży powyżej 2 000 m<sup>2</sup>
- 4Z, 5Z tereny zielone
- 6KDL, 7KDL tereny dróg publicznych - droga publiczna klasy zbiorczej
- 8KDL, 9KDL tereny dróg publicznych - droga publiczna klasy lokalnej
- nieprzekraczalna linia zabudowy

**OZNACZENIA INFORMACYJNE**

- w 0- istniejąca sieć wodociągowa
- ks 0- istniejąca sieć kanalizacji sanitarnej
- kd 0- istniejąca sieć kanalizacji deszczowej
- g 0- istniejąca sieć gazowa
- e- istniejąca sieć elektroenergetyczna
- M- istniejące stacje transformatorowe
- c 0- istniejąca sieć ciepłownicza
- granicie udokumentowanych 202 kopalin - stacja kamiernego i metanu, jako kopalin termogenicznych - "Studzienice"
- granicie udokumentowanych 202 kopalin - stacja węgla kamiennego - "Kobior-Pszczyna"
- istniejące nowe melioracje

**WYRYS ZE "STUDIUM UWARUNKOWAŃ I KIERUNKÓW ZAGOSPODAROWANIA PRZESTRZENNEGO MIASTA TYCHY" UCHWAŁA NR 0160/III/04/2002 RADY MIASTA TYCHY Z DNIA 18 GRUDNIA 2002 R. Z POZ. ZM.**

**RYSUNEK STUDIUM**  
 SKALA 1:10 000

**OZNACZENIA**

- granicę obszaru objętego planem

**ZASADY KSZTAŁTOWANIA STRUKTURY PRZESTRZENNEJ - KIERUNKI PRZECIĄŻENIA TERENÓW**

- US - obszar udokumentowanych 202 kopalin
- ZE - obszar zieleni i teren w ogólnym otoczeniu
- RD - istniejący drog publicznych (w Miastach: SGPI, GP, G, Z)

**KIERUNKI ROZWOJU SIŁY DROGOWEGO**

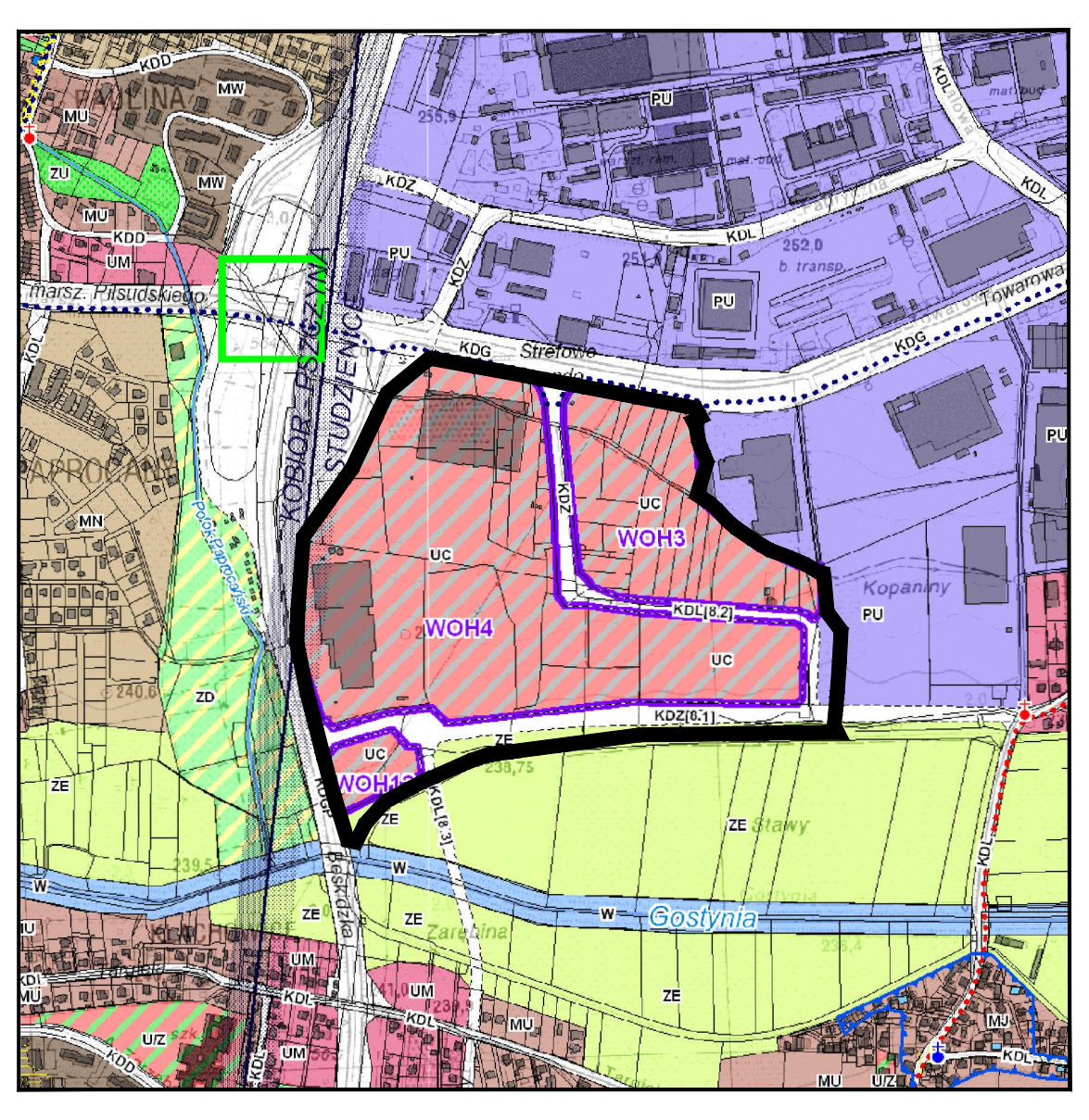
- KLASYFIKACJA FUNKCYJNA NA DRUGI PUBLICZNYCH - drog planowana (z numerem obiektu - zgodnie z tabelą)
- PODSTRAJE - linie istniejące, planowane

**OCHRONA ŚRODOWISKA I JEJ ZAGROZÓW ORAZ OCHRONA PRZYRODY I UDOKUMENTOWANE BŁOZA KOPALIN OBLICIE WŁASNOŚCI GOSYNI**

- MURCH - stacja kamiernego i metanu, jako kopalin termogenicznych
- MEZJZY - stacja metanu

**MIEJSCOWE PLANY ZAGOSPODAROWANIA PRZESTRZENNEGO**

- WOH - miejscowe plany, których sporządzenie jest obowiązkowe
- WOH - miejscowe plany, których sporządzenie jest dobrowolne





Załącznik Nr 2 do uchwały Nr XLIII/809/22

Rady Miasta Tychy

z dnia 29 września 2022 r.

**Rozstrzygnięcie Rady Miasta Tychy  
o sposobie rozpatrzenia uwag do projektu zmiany miejscowego planu zagospodarowania  
przestrzennego dla obszaru położonego w rejonie ulic: Beskidzkiej, Towarowej, Cielmickiej  
i doliny rzeki Gostyni w Tychach.**

Na podstawie art. 20 ust. 1 ustawy z dnia 27 marca 2003 r. o planowaniu i zagospodarowaniu przestrzennym (t.j. Dz. U. z 2022 r. poz. 503) Rada Miasta Tychy stwierdza, że do wyłożonego do publicznego wglądu w dniach od 28 czerwca 2022 r. do 26 lipca 2022 r. projektu uchwały zmiany miejscowego planu zagospodarowania przestrzennego dla obszaru położonego w rejonie ulic: Beskidzkiej, Towarowej, Cielmickiej i doliny rzeki Gostyni w Tychach, w wyznaczonym terminie nie wniesiono uwag

Załącznik Nr 3 do uchwały Nr XLIII/809/22

Rady Miasta Tychy

z dnia 29 września 2022 r.

**Rozstrzygnięcie Rady Miasta Tychy  
o sposobie realizacji zapisanych w planie miejscowym inwestycji z zakresu infrastruktury  
technicznej, które należą do zadań własnych gminy, oraz zasadach ich finansowania**

Działając na podstawie art. 20 ust. 1 ustawy z dnia 27 marca 2003 r. o planowaniu i zagospodarowaniu przestrzennym (t.j. Dz. U. z 2022 r. poz. 503) Rada Miasta Tychy stwierdza, że:

Zmiana miejscowego planu zagospodarowania przestrzennego dla obszaru położonego w rejonie ulic: Beskidzkiej, Towarowej, Cielmickiej i doliny rzeki Gostyni w Tychach nie przewiduje swym opracowaniem realizacji inwestycji celów publicznych w zakresie infrastruktury technicznej w postaci budowy dróg, budowy sieci infrastruktury technicznej, które to inwestycje należałyby do zadań własnych Gminy.

Załącznik Nr 4 do uchwały Nr XLIII/809/22  
Rady Miasta Tychy  
z dnia 29 września 2022 r.  
Zalacznik4.gml

**Dane przestrzenne, o których mowa w art. 67a ust. 3 i 5 ustawy z dnia 27 marca 2003 r.  
o planowaniu i zagospodarowaniu przestrzennym (j.t. Dz.U. z 2020 r. poz. 293 z późn. zm.)  
ujawnione zostaną po kliknięciu w ikonę**