

Projekt

**UCHWAŁA NR XLII/...../22
RADY MIASTA TYCHY**

z dnia 29 września 2022 r.

w sprawie wyrażenia zgody na odstąpienie od obowiązku przetargowego trybu zawarcia umów dzierżawy oraz zawarcie umów dzierżawy nieruchomości stanowiących własność Gminy (czas nieoznaczony)

Na podstawie art. 18 ust. 2 pkt 9 lit. a ustawy z 8 marca 1990 r. o samorządzie gminnym (Dz. U. z 2022 r., poz. 559 z późn. zm.) oraz art. 37 ust. 4 ustawy z 21 sierpnia 1997 r. o gospodarce nieruchomościami (Dz. U. z 2021 r., poz. 1899 z późn. zm.), na wniosek Prezydenta Miasta Tychy, po zaopiniowaniu przez Komisję Gospodarki Przestrzennej i Infrastruktury oraz Komisję Finansów Publicznych,

Rada Miasta Tychy uchwała:

§ 1

1. Wyrazić zgodę na odstąpienie od obowiązku przetargowego trybu zawarcia umów dzierżawy nieruchomości stanowiących własność Gminy, wymienionych w załączniku do uchwały.
2. Wyrazić zgodę na zawarcie tych umów dzierżawy na czas nieoznaczony.

§ 2

Wykonanie uchwały powierza się Prezydentowi Miasta Tychy.

§ 3

Uchwała wchodzi w życie z dniem podjęcia.

Uzasadnienie
(Uchwała Nr XLII/...../22)

Zgodnie z art. 37 ust. 4 ustawy o gospodarce nieruchomościami „zawarcie umów użytkowania, najmu lub dzierżawy na czas oznaczony dłuższy niż 3 lata lub na czas nieoznaczony następuje w drodze przetargu.” Wojewoda albo odpowiednia rada lub sejmik mogą wyrazić zgodę na odstąpienie od obowiązku przetargowego trybu zawarcia tych umów”. W myśl art.18 ust 2 pkt 9 lit. a ustawy o samorządzie gminnym, rada gminy podejmuje uchwały w sprawach „zasad nabywania, zbywania i obciążania nieruchomości oraz ich wydzierżawiania lub wynajmowania na czas oznaczony dłuższy niż 3 lata lub na czas nieoznaczony, o ile ustawy szczególne nie stanowią inaczej”.

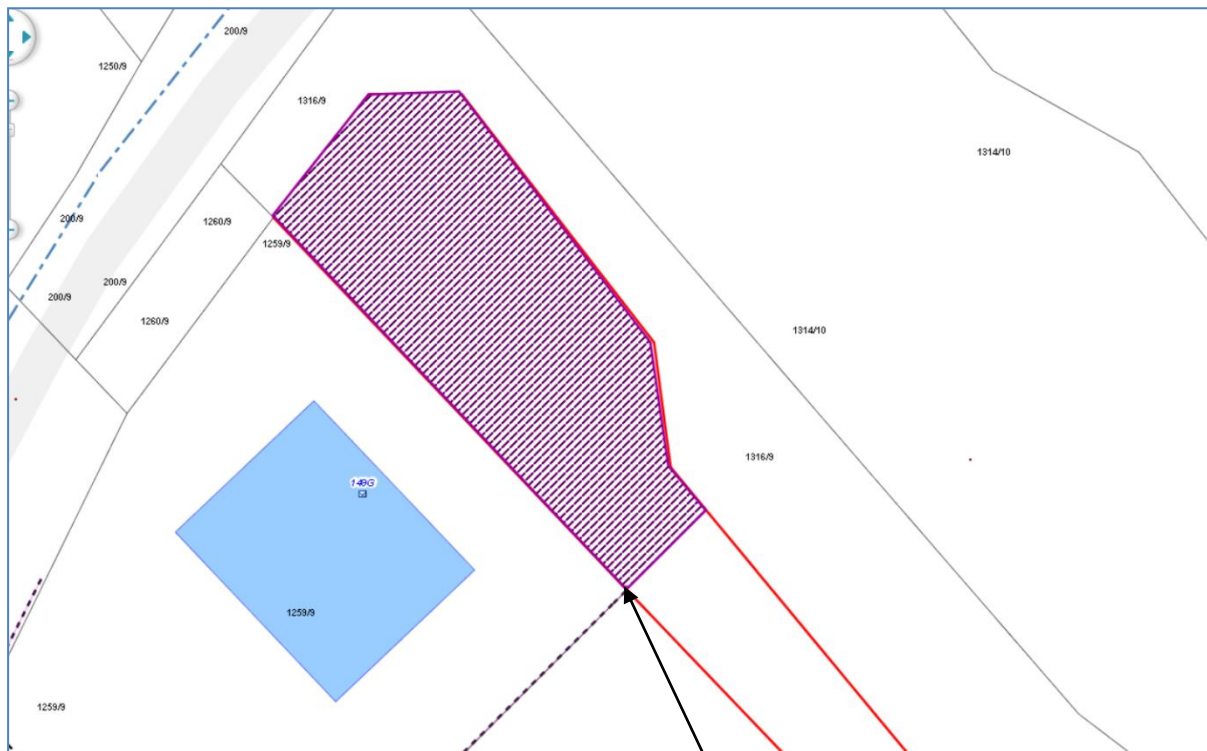
<p style="text-align: center;">Opracował:</p> <p>..... (data i podpis pracownika)</p>	<p style="text-align: center;">Numer nadany przez DUR:</p> <p style="text-align: center;">DUR.0006</p>
<p style="text-align: center;">Zatwierdził pod względem merytorycznym:</p> <p>..... (data, podpis i pieczętka Kierownika)</p>	<p style="text-align: center;">Projekt uchwały kieruję na:</p> <p>..... (data, podpis i pieczętka Przewodniczącego Rady Miasta)</p>
<p style="text-align: center;">Sprawdził pod względem prawnym:</p> <p>..... (data, podpis i pieczętka Radcy prawnego)</p>	<p style="text-align: center;">Odpowiedzialny pracownik (podmiot) za realizację uchwały:</p> <p>.....</p>
<p style="text-align: center;">Zatwierdził:</p> <p>..... (data, podpis i pieczętka resortowego Zastępcy Prezydenta / Skarbnika Miasta / Sekretarza Miasta)</p>	<p style="text-align: center;">Rozdzielnik:</p> <ol style="list-style-type: none">1) GGN2) DUR3) Wojewoda Śląski
<p style="text-align: center;">Kieruję do Przewodniczącego Rady Miasta Tychy celem przedłożenia pod obrady</p> <p>..... (data, podpis i pieczętka Prezydenta)</p>	


Załącznik do Uchwały
Nr XLII/...../22
Rady Miasta Tychy
z dnia 29 września 2022 r.

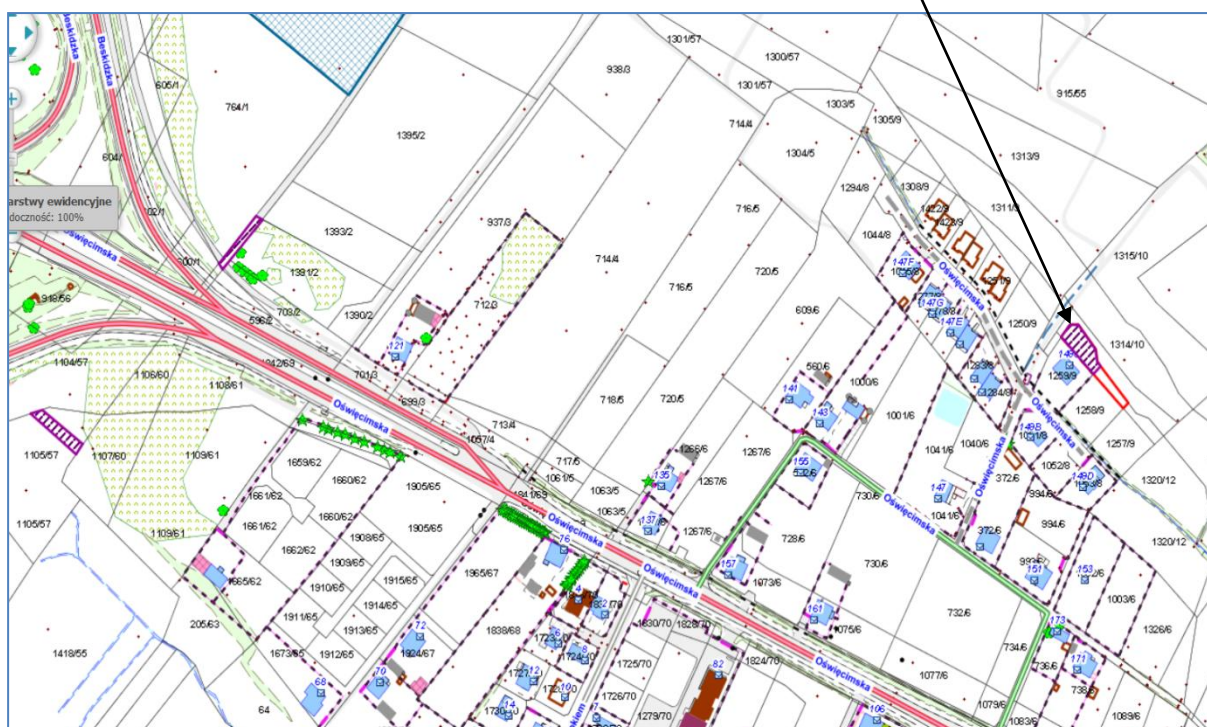
NIERUCHOMOŚCI
przeznaczone do oddania w dzierżawę (czas nieoznaczony)

Lp.	Cel dzierżawy	Oznaczenie nieruchomości	Powierzchnia przeznaczona do oddania w dzierżawę	Położenie nieruchomości	Księga Wieczysta	Uwagi
1.	ogród przydomowy	działka nr 1385/9 o pow. 405 m ²	276 m ²	w rejonie ul. Oświęcimskiej	KA1T/00082859/4	załącznik mapowy nr 1
2.	ogród przydomowy	działka nr 1078/120 pow. 1767 m ²	60 m ²	w rejonie ul. Cielmickiej	KA1T/00071210/3	załącznik mapowy nr 2
3.	ogród przydomowy oraz dojsćcie i dojazd	działka nr 1472/25 pow. 2639 m ²	130 m ²	w rejonie ul. Piwnej i Mikołowskiej	KA1T/00007919/4	załącznik mapowy nr 3

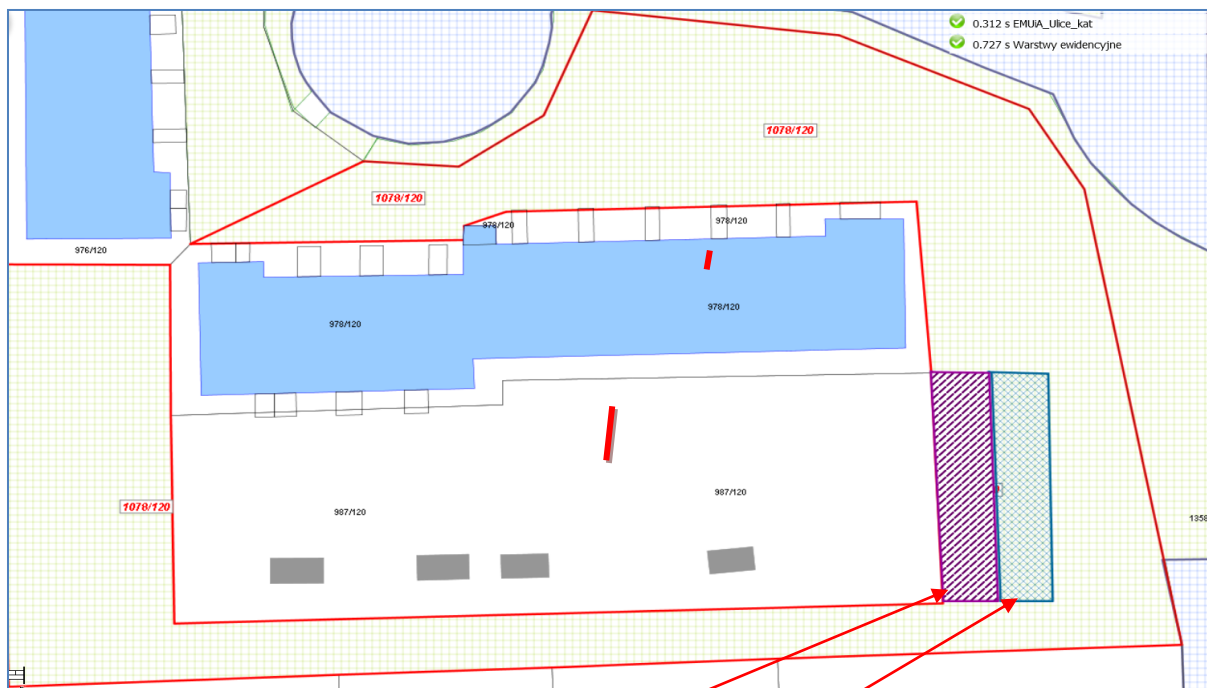
Załącznik mapowy nr 1
Uchwała Nr XLII/ /22
Rada Miasta Tychy
z dnia 29 września 2022 r.



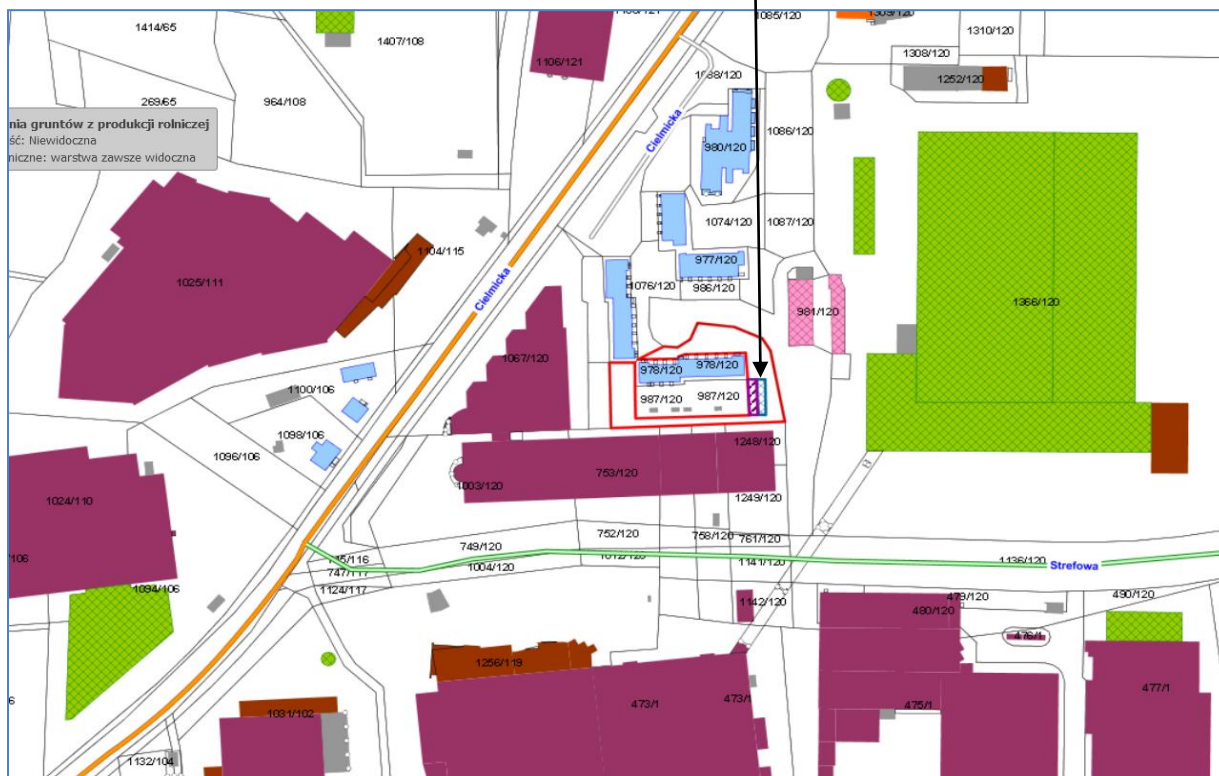
LEGENDA	
	Teren do dzierżawy



Załącznik mapowy nr 2
Uchwała Nr XLII/ /22
Rada Miasta Tychy
z dnia 29 września 2022 r.






LEGENDA	
	Teren dzierżawiony
	Teren do dzierżawy



Załącznik mapowy nr 3
 Uchwała Nr XLII/ /22
 Rada Miasta Tychy
 z dnia 29 września 2022 r.



legenda			
Teren dzierżawiony		Teren do dzierżawy	
	dojście, dojazd, ogród przydomowy		dojście, dojazd – 60 m ²
			ogród przydomowy – 70 m ²

