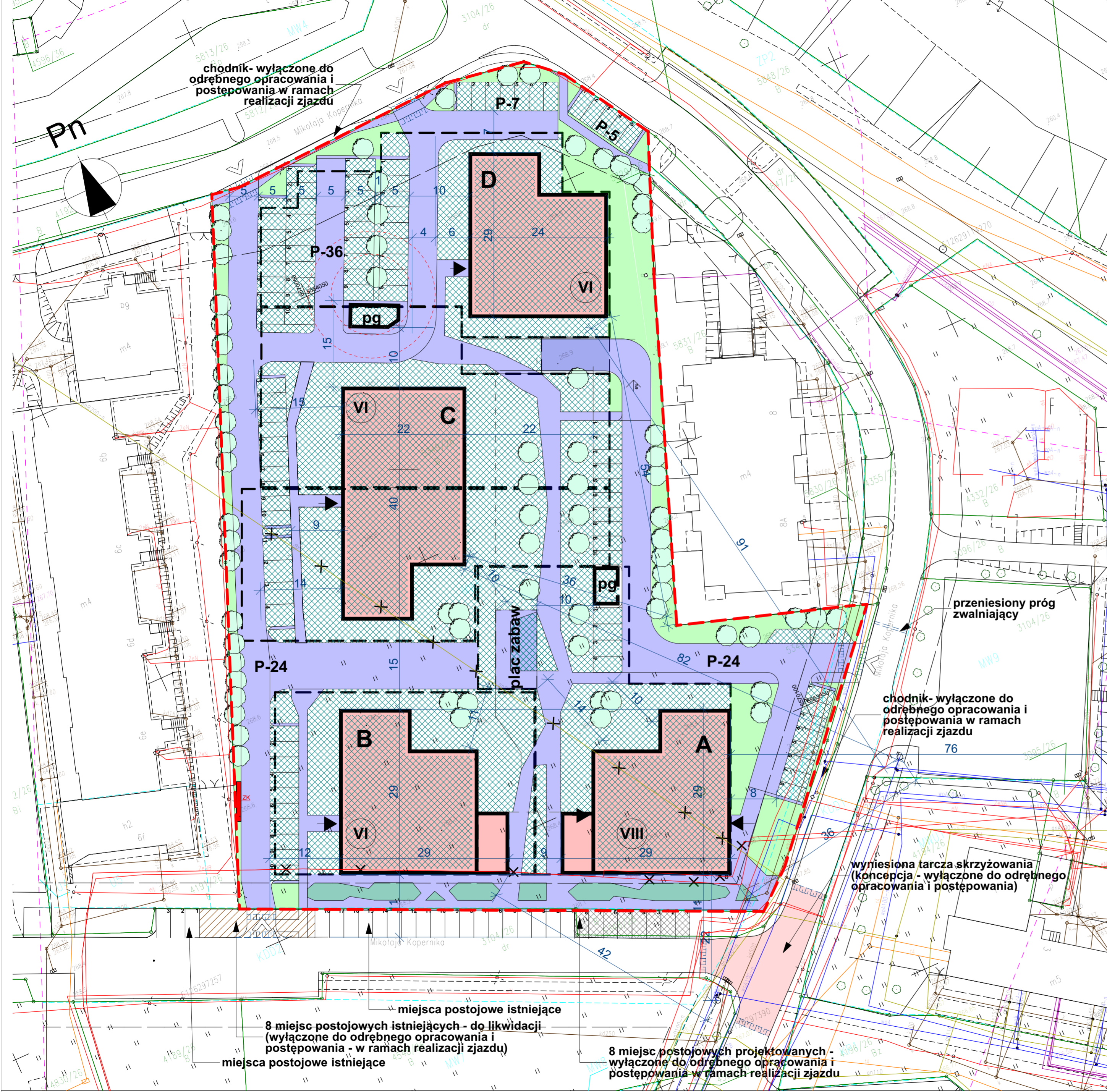


- legenda**
- granica terenu objętego wnioskiem, własność inwestora
 - zabudowa projektowana - wielorodzinną
 - zabudowa projektowana - wielorodzinną z lokalami usługowymi w parterze
 - obrys kondygnacji podziemnej
 - oznaczenie budynku
 - ilość kondygnacji nazimnych budynku
 - powierzchnia biologicznie czynna - trawnik
 - dach zielony garażu (50% wliczone jako Pow. biologicznie czynnej)
 - powierzchnia utwardzona - chodnik - kostka brukowa
 - powierzchnia utwardzona - drogi - kostka brukowa
 - powierzchnia utwardzona - opaska żwirowa
 - miejsca postojowe wraz z numeracją - geokrata
 - projektowany wewnętrzny układ komunikacyjny - droga dojazdowa do garażu
 - wjazd na teren inwestycji
 - wejście do budynku
 - wjazd / wyjazd z garażu podziemnego
 - droga pożarowa wzdłuż dłuższego boku budynku i dojazd do drogi pożarowej
 - powierzchnia utwardzona - plac gospodarczy (miejsce gromadzenia odpadów stałych)
 - plac zabaw
- konceptcja uzbrojenia terenu orientacyjny przebieg:**
- zmiany przebiegu istniejących sieci na działce:
 - sieć gazu - nieczynna przeznaczona do rozbiórki
 - sieć elektroenergetyczna - odcinek przeznaczony do przebudowy
 - sieć elektroenergetyczna - orientacyjny przebieg po przebudowie
 - przyłącze elektroenergetyczne (po stronie TD)
 - złącze kablowe
 - wewnętrzna linia zasilająca
 - kanalizacja sanitarna - przyłącze i rozbudowa sieci
 - kanalizacja deszczowa - przyłącza i rozbudowa sieci, wewnętrzna instalacja
 - wodociąg - przyłącza i rozbudowa sieci
 - projektowany hydrant
 - istniejący hydrant
 - ciepłociąg - przyłącza i rozbudowa sieci
 - punkt włączenia do istniejących sieci, zgodnie z warunkami

autor koncepcji:
architekt Radosław Kuberski

jednostka projektowa:
FORMA S.C. T. Bilewicz, R. Kuberski
ul. Bracka 28A
40 - 858 Katowice

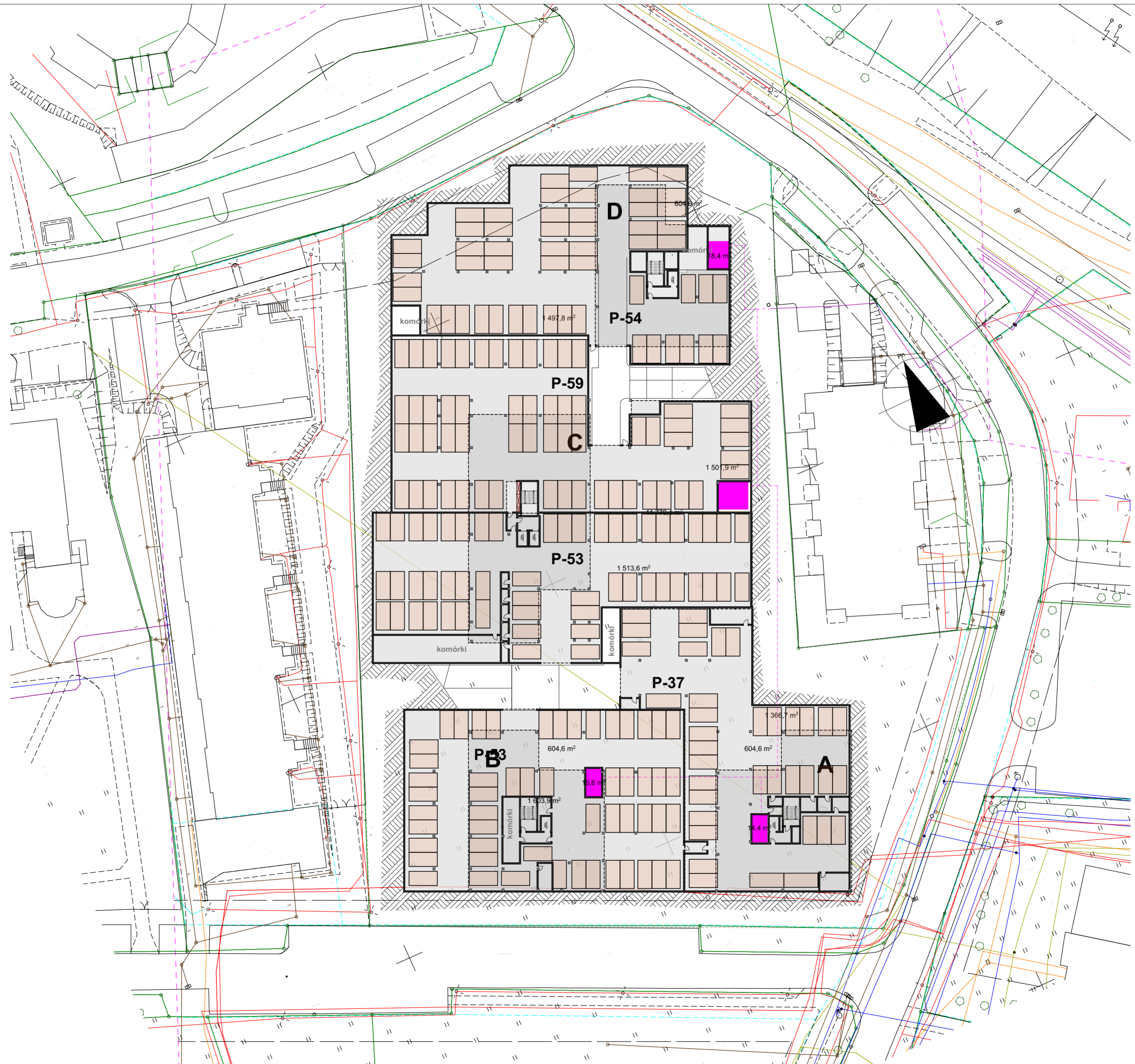


legenda

- powierzchnia zabudowy
- powierzchnie biologicznie czynne
- teren zielony na gruncie rodzimym
- powierzchnia liczona do powierzchni biologicznie czynnej w 50% (dachy zielone, miejsca postojowe w geokracie)
- powierzchnie utwardzone

BILANS TERENU:

1. Powierzchnia działki: 11 760m²
2. Powierzchnia zabudowy: min. 2400m²
maks. 2930m²
3. Wskaźnik intensywności zabudowy liczony dla kondygnacji nadziemnych: min. 1,29
maks. 1,50
4. Powierzchnia utwardzona: (drogi, dojścia, miejsca parkingowe) min. 3000
max. 3700
5. Powierzchnia biologicznie czynna ok 4600m² (+/-10%)
6. Wskaźnik powierzchni biologicznie czynnej: min. 35%
7. Liczba miejsc parkingowych (max): 365
na terenie: 109
w garażu: 256
9. Współczynnik miejsc parkinowych: 1,5 miejsca parkingowego na lokal mieszkalny oraz 1 miejsce na 50 m² lokalu handlowego
10. Planowana liczba mieszkań: minimalna: 200
maksymalna: 237
11. Ilość mieszkań na kondygnację: Od 4 - 13 w zależności od kondygnacji
12. Powierzchnia mieszkań sumarycznie: minimalna: 10 700 m²
maksymalna: 11 900 m²
13. Planowana ilość mieszkańców: minimalna: 382
maksymalna: 425



autor koncepcji:
 architekt Radosław Kuberski

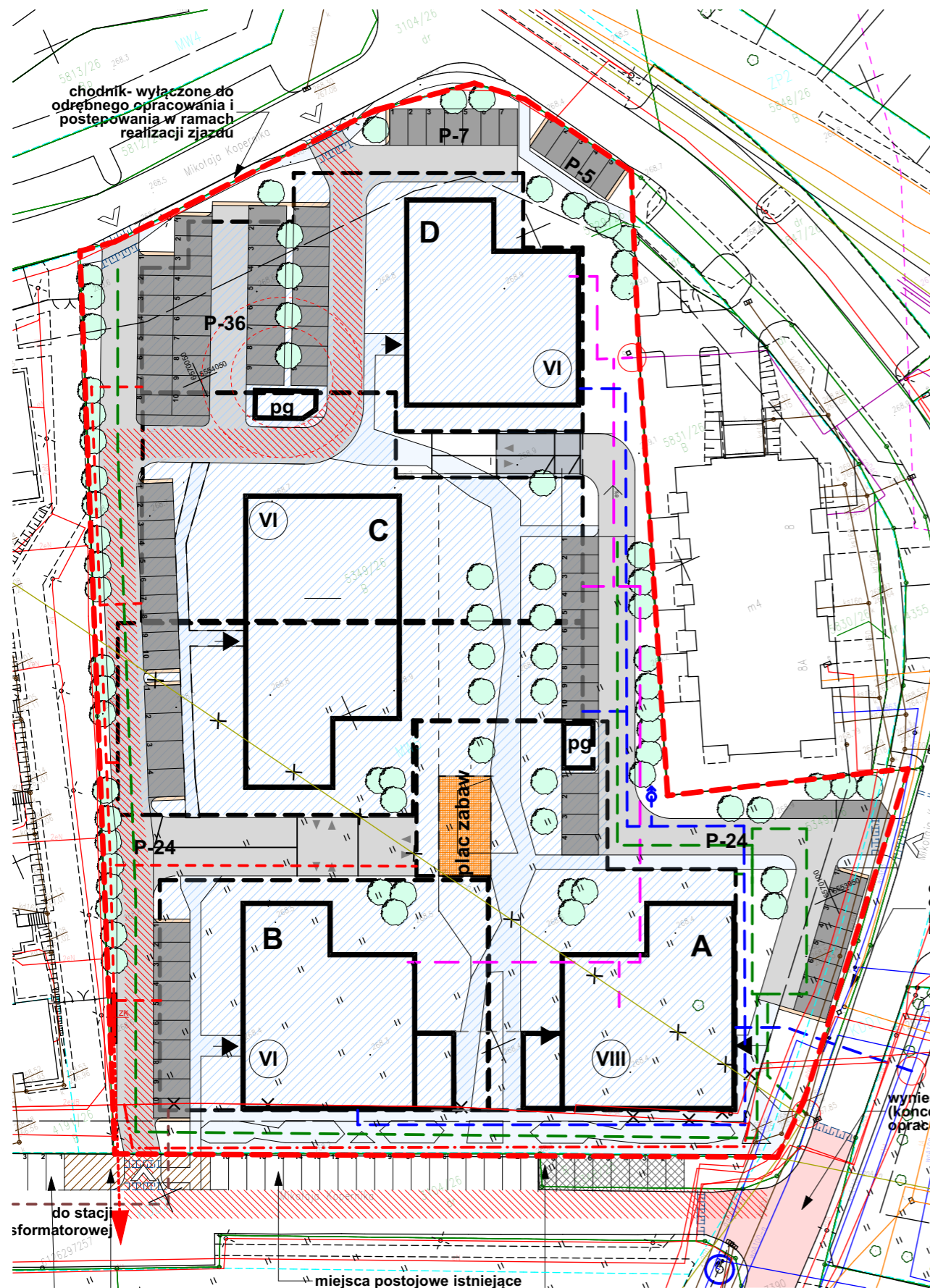
jednostka projektowa:
 FORMA S.C. T.Bilewicz, R. Kuberski
 ul. Bracka 28A
 40 - 858 Katowice

niniejsze opracowanie stanowi dzieło autorskie i podlega ochronie zgodnie z ustawą z dnia 4 lutego 1994 r. o prawie autorskim i prawach pokrewnych, Dziennik Ustaw z 2000 r. Nr 80 poz. 904

FORMA
 KUBERSKI

Tychy ul. Mikołaja Kopernika

Załącznik 4j Rozliczenie miejsc postojowych





UCHWAŁA NR VII/138/19 RADY MIASTA TYCHY z dnia 25 kwietnia 2019 r. w sprawie określenia lokalnych standardów urbanistycznych na terenie miasta Katowice

Zgodnie z § 2.
5) ustala się obowiązek zapewnienia miejsc postojowych:

- (...)
b) dla pojazdów samochodowych, niezbędnych dla obsługi realizowanej inwestycji mieszkaniowej w zabudowie wielorodzinnej, w liczbie co najmniej:
- 1,5 na jeden lokal mieszkalny,
 - jedno miejsce na każde rozpoczęte 50 m² powierzchni użytkowej części budynków przeznaczonych na działalność handlową,
 - jedno miejsce na każde rozpoczęte 20 m² powierzchni użytkowej części budynków przeznaczonych na działalność usługową;

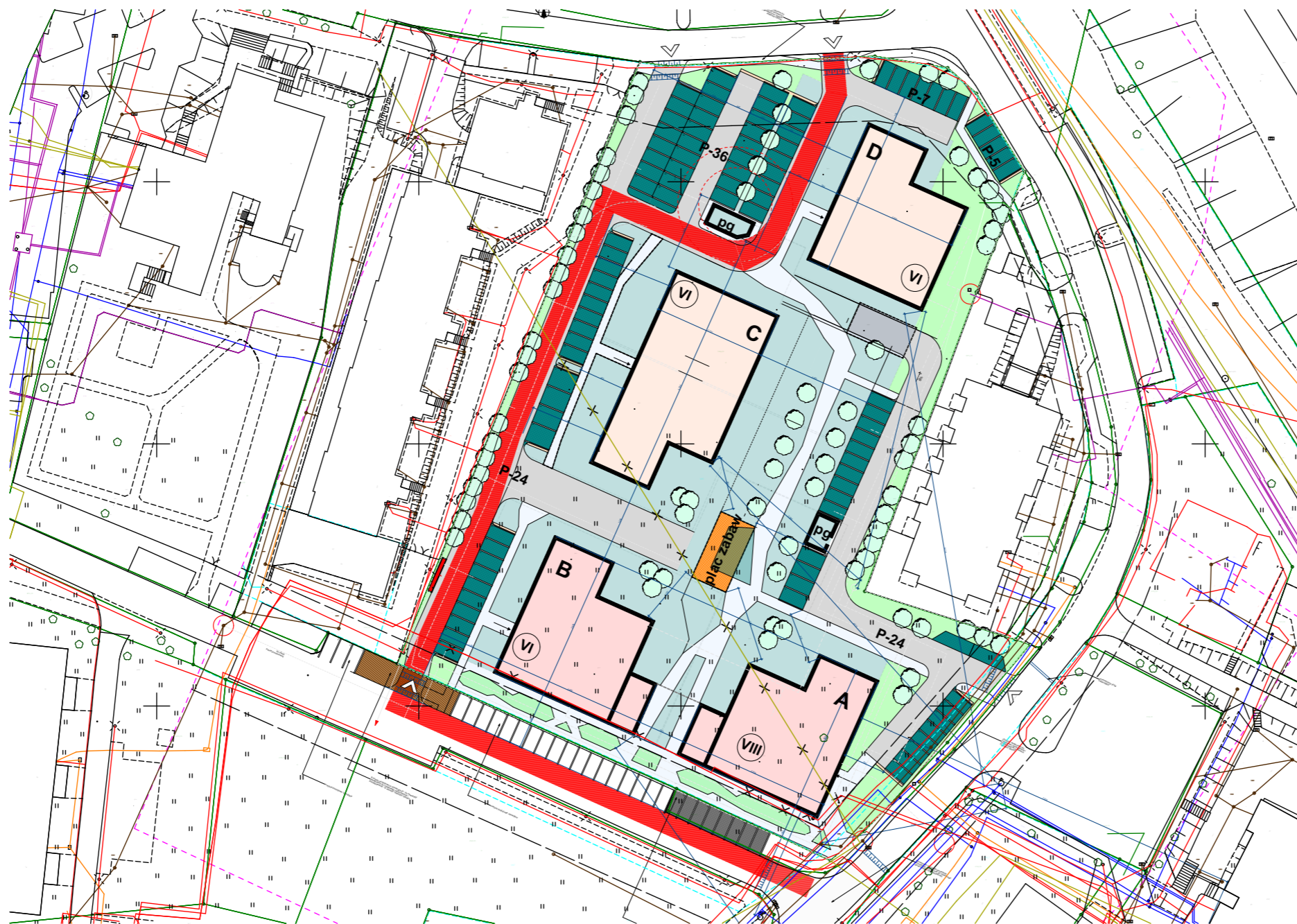
Koncepcja zakłada maksymalną liczbę mieszkań 237 i około 500 m² usługi co daje zapotrzebowanie na miejsca postojowe w liczbie około $237 \times 1,5 + 500/50 = 355 + 10 = 365$ miejsc

-  W garażu podziemnym projektuje się około 256 miejsc parkingowych
-  Na terenie opracowania projektuje się około 109 miejsc parkingowych

W sumie projektuje się około 365 miejsc

autor koncepcji:
architekt Radosław Kuberski

jednostka projektowa:
FORMA S.C. T.Bilewicz, R. Kuberski
ul. Bracka 28A
40 - 858 Katowice



Realizację inwestycji przewiduje się jako jednoetapową

autor koncepcji:
architekt Radosław Kuberski

jednostka projektowa:

FORMA S.C. T.Bilewicz, R. Kuberski
ul. Bracka 28A
40 - 858 Katowice

FORMA
KUBERSKI