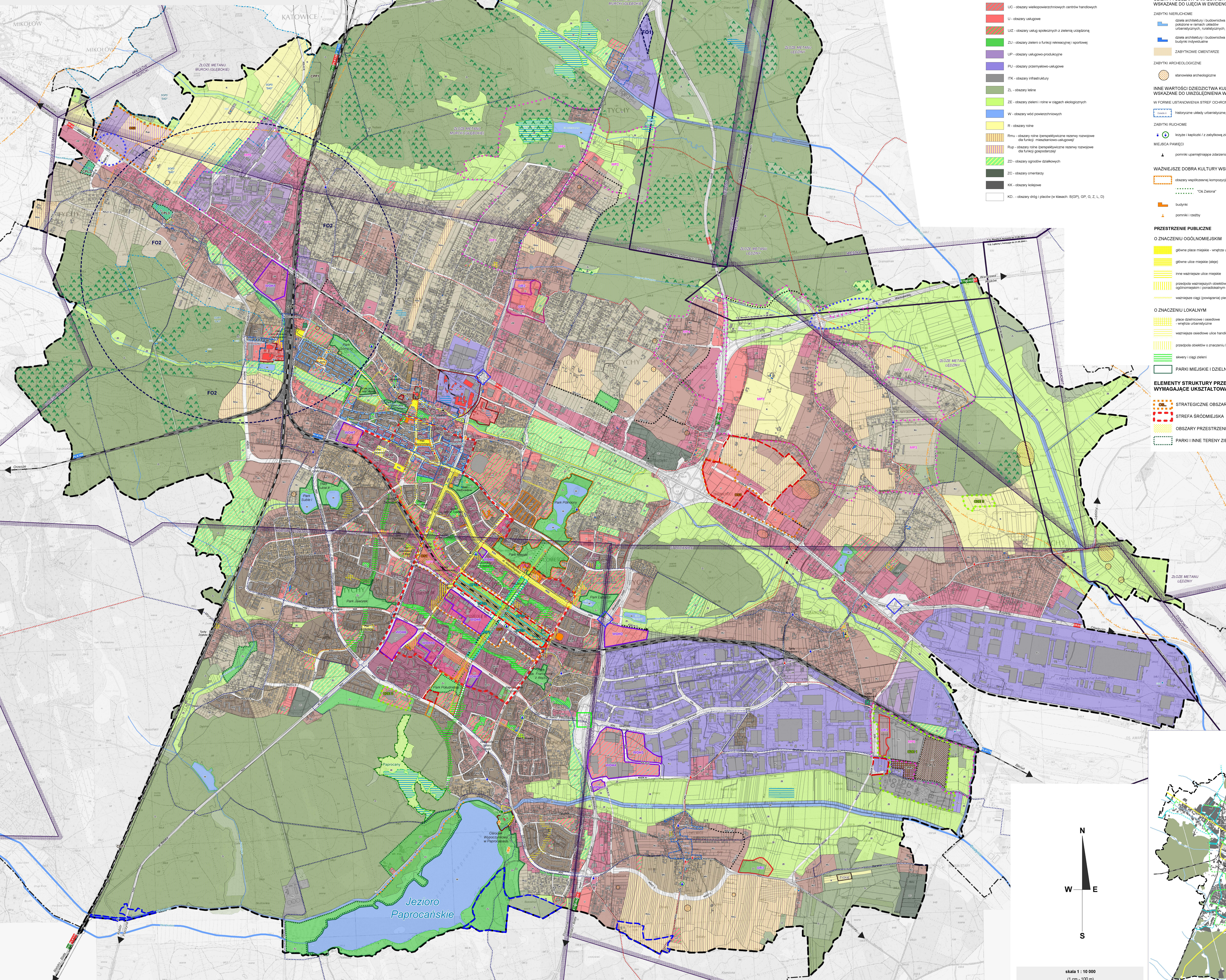


ZMIANA STUDIUM UWARUNKOWAŃ I KIERUNKÓW ZAGOSPODAROWANIA PRZESTRZENNEGO MIASTA TYCHY

Załącznik nr 1 do Uchwały Nr XXIII/465/20 Rady Miasta Tychy z dnia 17 grudnia 2020 r.

RYSUNEK STUDIUM

skala 1 : 10 000



- ZASADY KSZTAŁTOWANIA STRUKTURY PRZESTRZENNEJ**
- KIERUNKI PRZEZNACZENIA TERENÓW**
- MJ - obszary zabudowy mieszkaniowej jednorodzinnej
 - MN - obszary zabudowy mieszkaniowej niskiej
 - MW - obszary zabudowy mieszkaniowej wielorodzinnej
 - MU - obszary zabudowy mieszkaniowo-usługowej (niskiej)
 - MUW - obszary zabudowy mieszkaniowo-usługowej (interwencyjnej)
 - UM - obszary zabudowy usługowo-mieszkalniowej (niskiej)
 - OU - obszary zabudowy usługowej i usługowo-interwencyjnej
 - UC - obszary walkowerozwojowych centrów handlowych
 - U - obszary usługowe
 - UIC - obszary usług wspierających z zieloną infrastrukturą
 - ZP - obszary zielone o funkcji rekreacyjnej i sportowej
 - UP - obszary usługowo-przemysłowe
 - PU - obszary przemysłowo-usługowe
 - ITK - obszary infrastruktury
 - ZL - obszary zielone
 - ZE - obszary zieleni i rolni w obszarach ekologicznych
 - W - obszary wód powierzchniowych
 - R - obszary rolne
 - Rnu - obszary rolni i terenów zielonych w obszarach rolniczo-przemysłowych
 - Rup - obszary rolni i terenów zielonych w obszarach rolniczo-usługowych
 - ZD - obszary ogrodnictwa drzewiastego
 - ZC - obszary oaziady
 - KK - obszary kielepne
 - KD - obszary dróg (złazów w klasach SIGP), GP, G, Z, L, D

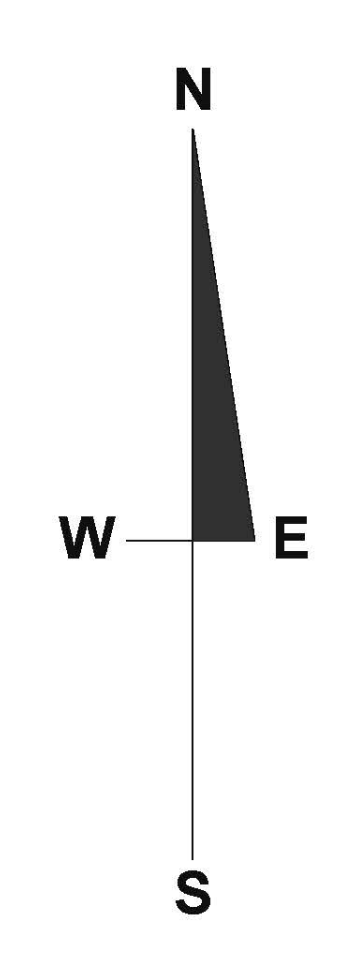
- ELEMENTY STRUKTURY PRZESTRZENNEJ WYMAGAJĄCE ZACHOWANIA ORAZ REHABILITACJI**
- WARTOŚCI DZIEDZICTWA KULTUROWEGO**
- ZABYTKI OBJEKTU OCHRONY PRAWNA**
- obszary
 - budynki
 - krzyże, kapliczki
- STREFY OCHRONY KONSERWATORSKIEJ USTANOWIONE W MIEJSCOWYCH PLANACH ZAGOSPODAROWANIA PRZESTRZENNEGO**
- OBJEKTY I OBSZARY O WALORACH ZABYTKOWYCH WSKAZANE DO UWZGLĘDNIENIA W PLANACH MIEJSCOWYCH**
- ZABYTKI MIEJSCOWE**
- obiekt architektury i budownictwa o wartości zabytkowej, położone w ramach układów urbanistycznych, urbanistycznych, przemysłowych
 - obiekt architektury i budownictwa o wartości zabytkowej - budynki indywidualne
 - ZABYTKOWE CMENTARZE
- ZABYTKI ARCHEOLOGICZNE**
- stanowiska archeologiczne
- INNE WARTOŚCI DZIEDZICTWA KULTUROWEGO WSKAZANE DO UWZGLĘDNIENIA W PLANACH MIEJSCOWYCH**
- W FORMIE USTANOWIENIA STREF OCHRONY KONSERWATORSKIEJ**
- historyczne układy urbanistyczne, ruralistyczne, przemysłowe
- ZABYTKI RUCHOME**
- kapliczki i kłopotki / z zabudową zieloną
- MIEJSCA PAMIĘCI**
- pomniki upamiętniające zbrodnicę lub postacie historyczne
- Ważniejsze dobra kultury współczesnej**
- obszary współczesnej kompozycji urbanistycznej, w tym:
 - "Dz. Zakłosa"
 - budynki
 - pomniki i zabytki
- PRZESTRZENIE PUBLICZNE**
- O ZNACZENIU OGÓLNOGMIJSKIM**
- główna placę miejską - wnętrza urbanistyczne
 - główna ulica miejska (pasaj)
 - inne ważne ulice miejskie
 - obszary o znaczeniu ogólnogmijnym - porządkowane
 - ważniejsze ulice (porządkowane) pasaje
- O ZNACZENIU LOKALNYM**
- obszary o znaczeniu lokalnym - wnętrza urbanistyczne
 - ważniejsze osiedle ulice handlowe i ciąg przebieg
 - obszary o znaczeniu lokalnym
 - skwerki i ciąg zieleni
- PARKI MIEJSKIE I DZIELNICOWE**
- STRATEGICZNE OBSZARY ROZWOJOWE
 - STREFA ŚRODOWISKI
 - OBZARY PRZESTRZENI PUBLICZNEJ W CENTRUM
 - PARKI I INNE TERENY ZIELIENI

OZNACZENIA

- KIERUNKI ROZWOJU UKŁADU DROGOWEGO**
- KLASYFIKACJA FUNKCJONALNA DRÓG PUBLICZNYCH**
- KODGP - droga ekspresowa (obszarowa główna ruchu przyspieszonego)
 - KODP - droga główna ruchu przyspieszonego
 - KOD - droga główna
 - KODZ - droga zbiorcza
 - KOL - droga lokalna
 - KOD - droga dojazdowa (wybrana)
 - [L1] - droga planowana (z numerem drogowym - zgodnie z tabelami)
 - [L2] - droga planowana - przebieg do przebiegnięcia w miejscowym planie
 - [L3] - droga planowana - trasa do ustalenia po opiniachwó wywarowych komisji
 - [L4] - numery dróg międzymiastowych, ekspresowych, krajowych
 - [L5] - numery dróg do przebudowy, budowy
 - [L6] - linie węzłowe planowanych perspektywicznych
- TRANSPORT ZBIOROWY**
- parkingi "park & ride" - planowane
- TRANSPORT KOLEJOWY I POZOSTAŁY**
- stacja Tychy - przystanki kolejowe
 - linie kolejowe istniejące / numery linii kolejowych
- POZOSTAŁE**
- linie rowerowe istniejące, planowane
- OCHRONA ŚRODOWISKA I JEGO ZASOBY ORAZ OCHRONA PRZYRODY**
- OBZARY I OBJEKTY OCHRONY NA PODSTAWIE USTAWY O OCHRONIE PRZYRODY**
- zabytki ekologiczne
 - zabytki przyrody objęte
- OBZARY WSKAZANE DO OCHRONY I ZACHOWANIA**
- regionalne korytarze ekologiczne
 - linia ochronna
 - siatka Natura 2000 na terenie Lasów Parkowych
 - obszary o znaczeniu pomnikowym (ogólnopolska, obszar, grupy, drzew)
 - szpaler drzew
 - inne ważne ogrodnictwa tereny zieleni
 - wody stojące o funkcji przyrodniczej i rekreacyjnej
- UDOKUMENTOWANE ZŁOŻA KOPALIN**
- OBJEKTY WŁASNOŚCI GÓRNICZA
 - złóża węgla kamiennego
 - złóża węgla kamiennego i metanu jako kopalin towarzyszących
 - złóża metanu
- OBJEKTY PRAWEM WŁASNOŚCI NIERUCHOMOŚCI ORLANTOWEJ**
- złóża krzemienia (pasaj i Zwiń)
- TERENY GÓRNICZE I FILARY OCHRONNE**
- granice terenów górniczych kopalin węgla kamiennego
 - obszary dla Między w obszarze kopalin wyznaczone są filary ochronny
- WODY PODZIEMNE**
- studnie ujęć wód podziemnych dla potrzeb urbanistycznych (zgodnie z tabelami)
 - studnie ujęć wód podziemnych (zgodnie z tabelami)
 - studnie ujęć wód podziemnych (zgodnie z tabelami)
- OBZARY ROZMIESZCZENIA INWESTYCJI CELU PUBLICZNEGO**
- O ZNACZENIU OGÓLNOGMIJSKIM**
- modernizacja lin kolejowych w 130000
 - zabawa przystanki urbanistyczne
 - budowa regionalnego obiektu gospodarki odpadami
- O ZNACZENIU LOKALNYM**
- rozbudowa zalewkę gospodarki odpadami
 - budowa zbiorników retencyjnych - przepiękpowodowych na Polsku Wilkowicach
- MIEJSCOWE PLANY ZAGOSPODAROWANIA PRZESTRZENNEGO**
- MIEJSCOWE PLANY, KTÓRYCH SPORZĄDZENIE JEST OBOWIĄZKOWE**
- WDM - obszary namierzane obiektów handlowych o pow. użytkowej powyżej 2 000 m²
 - OP - obszary przeznaczony publiczne
- OBZARY DLA KTÓRYCH GMINA ZAMIERZA PRYZYSTĄPIĆ DO SPORZĄDZENIA MIEJSCOWEGO PLANU (PRIORYTETOWE)**
- MP -
- INNE SZCZEGÓLNE WARUNKI ZAGOSPODAROWANIA TERENÓW, KTÓRE NALEŻY UWZGLĘDNIĆ PRZY SPORZĄDZANIU MIEJSCOWYCH PLANÓW**
- OR - obszary wymagające rekultywacji
 - OR - obszary niszczących wysięk odpadów objęte zakazem zabudowy
 - OR - obszary o znaczeniu użytkowym wykorzystujących energię z odnawialnych źródeł energii o mocy przeliczeniowej 100 kW
- OZNACZENIA INFORMACYJNE**
- granice istniejących terenów zabudowanych
 - granice administracyjne miasta Tychy (granice obszaru objętego studium)
 - WYR - granice administracyjne gmin sąsiednich
 - ceki i zbiorniki wodne

Zmiany wprowadzone na Rysunku Studium Miasta Tychy

Uchwała Nr XXIII/116 Rady Miasta Tychy z dnia 19 maja 2016 r. Uchwała Nr XXIII/465/20 Rady Miasta Tychy z dnia 17 grudnia 2020 r.



skala 1 : 10 000
(1 cm = 100 m)

