

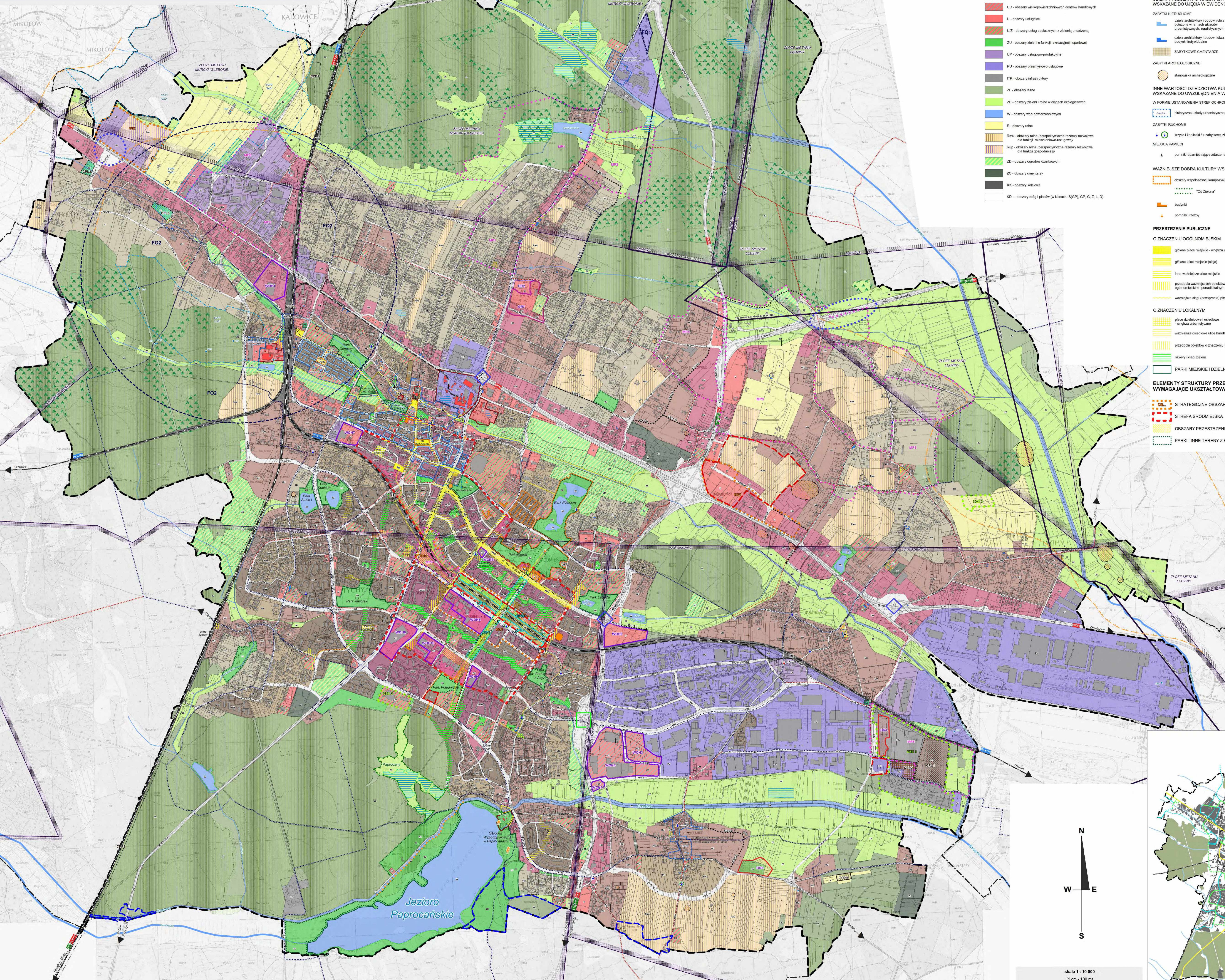


ZMIANA STUDIUM UWARUNKOWAŃ I KIERUNKÓW ZAGOSPODAROWANIA PRZESTRZENNEGO MIASTA TYCHY

Załącznik nr 1 do Uchwały Nr/20 Rady Miasta Tychy z dnia 2020 r.

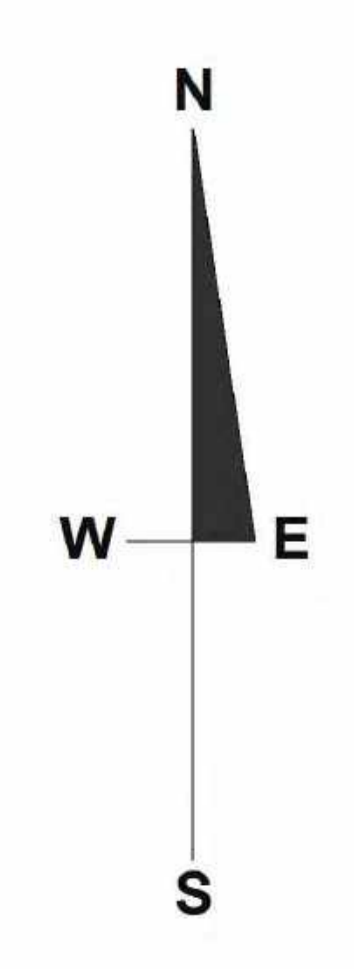
RYSunEK STUDIUM

skala 1 : 10 000

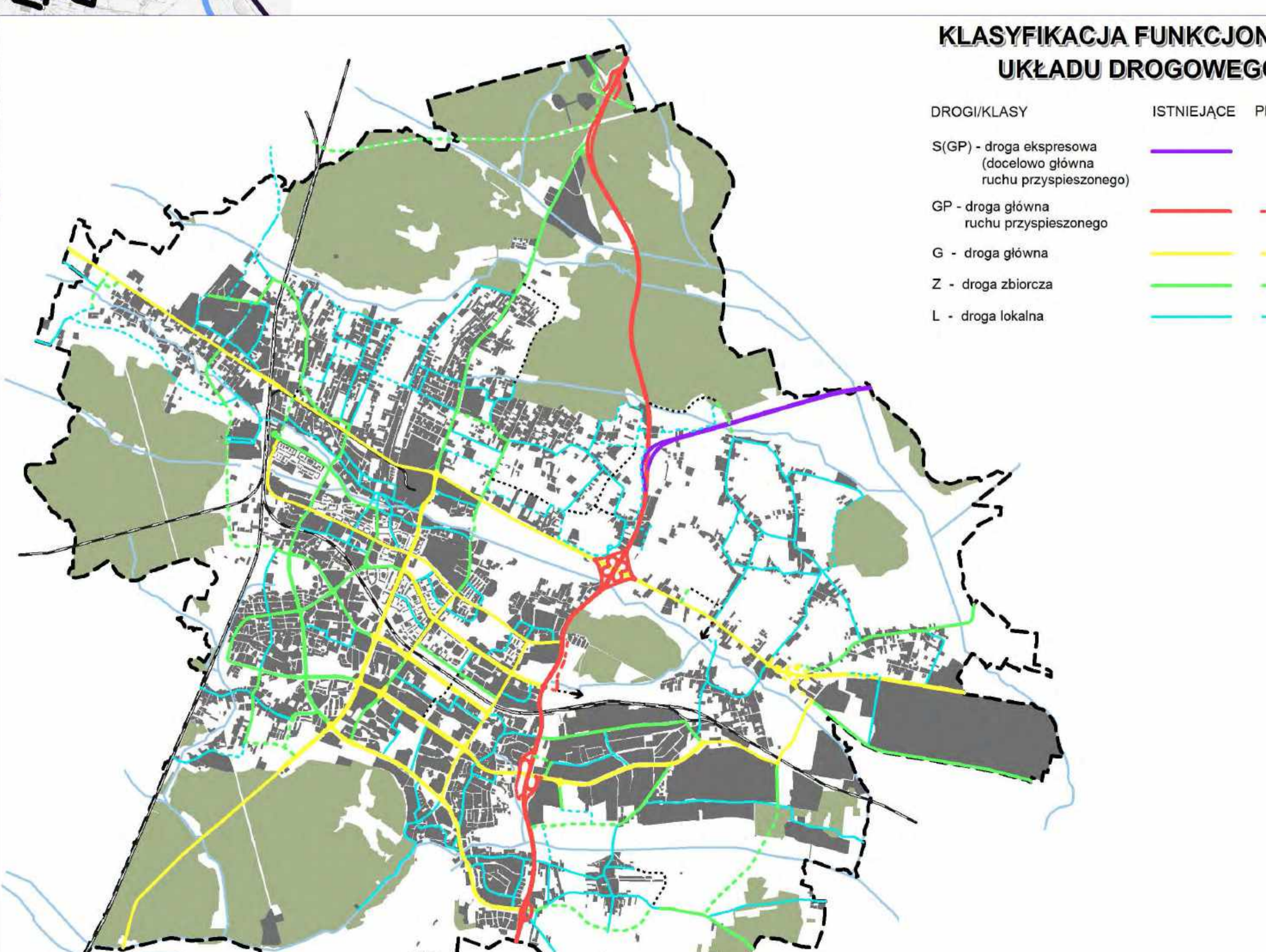


- ZASADY KSZTAŁTOWANIA STRUKTURY PRZESTRZENNEJ**
- KIERUNKI PRZEZNACZENIA TERENÓW**
- MJ - obszary zabudowy mieszkaniowej jednorodzinnej
 - MN - obszary zabudowy mieszkaniowej niskiej
 - MW - obszary zabudowy mieszkaniowej wielorodzinnej
 - MU - obszary zabudowy mieszkaniowo-usługowej niskiej
 - MUN - obszary zabudowy mieszkaniowo-usługowej intensywnej
 - UM - obszary zabudowy usługowo-mieszkaniowej niskiej
 - CU - obszary zabudowy usługowej i usługowo-intensywnej
 - UC - obszary walkiopowierzchniowych centrów handlowych
 - U - obszary usługowe
 - UZ - obszary usług społecznych z zielenią urządzoną
 - ZS - obszary zieleni o funkcji rekreacyjnej i sportowej
 - UP - obszary usługowo-produkcyjne
 - PU - obszary przemysłowo-usługowe
 - ITK - obszary infrastruktury
 - ZL - obszary zielone
 - ZE - obszary zieleni i teren w otoczeniu ekologicznym
 - W - obszary wód powierzchniowych
 - R - obszary rolne
 - Rnu - obszary rolne (specjalizacyjne rezerwy rozległe do funkcji rekreacyjno-usługowej)
 - Rsp - obszary rolne (specjalizacyjne rezerwy rozległe do funkcji gospodarczej)
 - ZD - obszary ogrodu deszczowych
 - ZC - obszary orientacji
 - KK - obszary kolejowe
 - KD - obszary dróg (planów w klasach: S(GP), GP, G, Z, L, D)

- OZNACZENIA**
- ELEMENTY STRUKTURY PRZESTRZENNEJ WYMAGAJĄCE ZACHOWANIA OCHRONY I REHABILITACJI**
- WARTOŚCI DZIEDZICTWA KULTUROWEGO**
- ZABYTKI OCHRONA PRAWNA PRZEZ WPIS DO REJESTRU**
- obszary
 - budynki
 - krzyże, kapliczki
- STREFY OCHRONY KONSERWATORSKIEJ USTANOWIONE W MIEJSCOWYCH PLANACH ZAGOSPODAROWANIA PRZESTRZENNEGO**
- OBIEKTY I OBSZARY O WALORACH ZABYTKOWYCH WSKAZANE DO UWZGLĘDNIENIA W PLANACH MIEJSKOWYCH**
- W FORMIE USTANOWIENIA STREF OCHRONY KONSERWATORSKIEJ**
- W FORMIE USTANOWIENIA STREF OCHRONY KONSERWATORSKIEJ**
- ZABYTKI NIEUCHOWANE**
- obiekt architektury i budownictwa o wartości zabytkowej, pomniki w ramach układów urbanistycznych, warsztatów, przemysłowych
 - obiekt architektury i budownictwa o wartości zabytkowej - zabudynki indywidualne
 - ZABYTKOWE CEMENTARZE
 - ZABYTKI ARCHEOLOGICZNE
 - stacjonaria archeologiczne
- INNE WARTOŚCI DZIEDZICTWA KULTUROWEGO WSKAZANE DO UWZGLĘDNIENIA W PLANACH MIEJSKOWYCH**
- W FORMIE USTANOWIENIA STREF OCHRONY KONSERWATORSKIEJ**
- ZABYTKI RUCHOME**
- krzyże i kapliczki / z zabudyną otoczną
- MIEJSCA PAMIĘCI**
- pomniki upamiętniające zbrodnie lub postacie historyczne
- WARTOŚCI DOBRA KULTURY WSPÓŁCZESNEJ**
- obszary współczesnej kompozycji urbanistycznej, w tym:
 - "Dla Złotego"
 - budynki
 - pomniki i czynniki
- PRZESTRZENIE PUBLICZNE**
- O ZNACZENIU OGÓLNOGOSPODAROWYM**
- ogólna siatka miejska - wnętrza urbanistyczne
 - ogólna siatka miejska (siatki)
 - inne wartości ulice miejskie
 - przedziały wewnętrznych obiektów o znaczeniu ogólnogospodarczym (konsumpcyjnym)
 - ważniejsze ulice (potencjalnie) piesze
- O ZNACZENIU LOKALNYM**
- placze stacjonowe i osiedlowe - wnętrza urbanistyczne
 - ważniejsze osiedlowe ulice handlowe i ciąg pieszy
 - przedziały obiektów o znaczeniu lokalnym
 - skwer i ciąg zielony
- PARKI MIEJSKIE (DZIELNICOWE)**
- ELEMENTY STRUKTURY PRZESTRZENNEJ WYMAGAJĄCE UKSZTAŁTOWANIA**
- STRATEGICZNE OBSZARY ROZWOJOWE
 - STREFA ŚRODOWISKOWA
 - OBSZARY PRZESTRZENI PUBLICZNEJ W CENTRUM
 - PARKI I INNE TERENY ZIELENI
- KLASYFIKACJA FUNKCYJONALNA UKŁADU DROGOWEGO**
- KLASYFIKACJA FUNKCYJONALNA UKŁADU DROGOWEGO**
- DROGI KLASY**
- S(GP) - droga ekspresowa (obszerność główna ruchu przyspieszonego)
 - GP - droga główna (obszerność główna ruchu przyspieszonego)
 - G - droga główna
 - Z - droga zbiorcza
 - L - droga lokalna
- ISTNIEJĄCE**
- planowane
- Zmiany wprowadzone na Rysunku Studium Miasta Tychy**
- Uchwała Nr XX/371/16 Rady Miasta Tychy z dnia 19 maja 2016 r.
 - Uchwała Nr .../... Rady Miasta Tychy z dnia



skala 1 : 10 000
(1 cm = 100 m)



KLASYFIKACJA FUNKCYJONALNA UKŁADU DROGOWEGO

DROGI KLASY

- S(GP) - droga ekspresowa (obszerność główna ruchu przyspieszonego)
- GP - droga główna (obszerność główna ruchu przyspieszonego)
- G - droga główna
- Z - droga zbiorcza
- L - droga lokalna

ISTNIEJĄCE

- planowane