

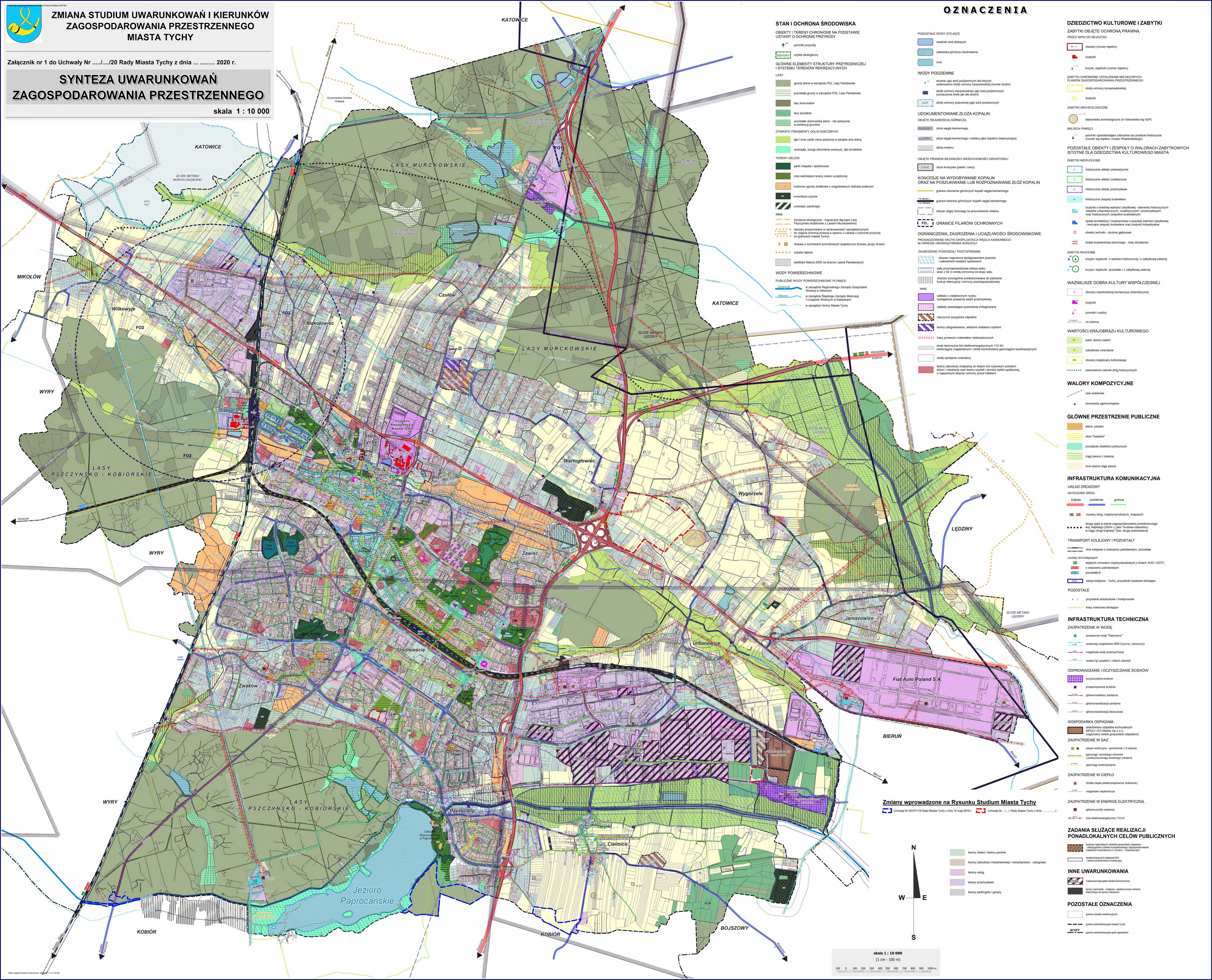


ZMIANA STUDIUM UWARUNKOWAŃ I KIERUNKÓW ZAGOSPODAROWANIA PRZESTRZENNEGO MIASTA TYCHY

Załącznik nr 1 do Uchwały Nr/20 Rady Miasta Tychy z dnia 2020 r.

SYNTEZA UWARUNKOWAŃ ZAGOSPODAROWANIA PRZESTRZENNEGO

skala 1 : 10 000



STAN I OCHRONA ŚRODOWISKA
 OBIEKTY I TERENY CHRONIONE NA PODSTAWIE USTAWY O OCHRONIE PRZYRODY

- pomniki przyrody
- użytki ekologiczne

GŁÓWNE ELEMENTY STRUKTURY PRZESTRZENNEJ I SYSTEMU TERENÓW REKREACYJNYCH

LASY

- granice lasów w zarządzie PGL Lasy Państwowe
- pozostałe granice w zarządzie PGL Lasy Państwowe
- lasy komunalne
- lasy prywatne
- pozostałe zbiorowiska lasne - nie wykazane w ewidencji granic

OTWARTE FRAGMENTY DOLIN RZECZNYCH

- łąki i inne użytki rolne położone w obrębie dna doliny
- mokradła, brzozy, zbiorowiska wodnych, łąki łąkowe

TERENY ZIELENI

- parki miejskie i dobowe
- inne wzniesłe tereny zieleni urządzonej
- rodzinne ogrody działkowe o uregulowanym statusie prawnym
- omnietarz czynne
- omnietarz zamknięty

INNE

- korystanie ekologiczne - migracyjne Rezerwy Lasy Państwowe (Kobierskie i Lasów Murckowskich)
- obszary proponowane w sprawozdaniach specjalistycznych do objęcia ochroną prawną w oparciu o ustawę o ochronie przyrody (w granicach miasta Tychy)
- drzewa o szkodliwych pomnikowych (pojedyncze drzewa, grupy drzew)
- kaplały dębne
- siedliska Natura 2000 na terenie Lasów Państwowych

WODY POWIERZCHNIOWE

PUBLICZNE WODY POWIERZCHNIOWE PŁYNĄCE

- w zarządzie Regionalnego Zarządu Gospodarki Wodnej w Olsztynie
- w zarządzie Śląskiego Zarządu Gospodarki Wodnej w Katowicach
- w zarządzie Gminy Miasta Tychy

OZNACZENIA

PODZIAŁE WODY STOJĄCE

- osadniki wód dobowych
- zalewiska górnicze nieurtatowane
- inne

WODY PODZIEMNE

- studnie ujęć wód podziemnych dla których ustanowiono strefy ochrony bezpośredniej (numer studni)
- strefy ochrony bezpośredniej ujęć wód podziemnych (oznaczenia strefy jak dla studni)
- strefy ochrony pośredniej ujęć wód podziemnych

UDOKUMENTOWANE ZŁOŻA KOPALIN

OBJĘTE WŁAŚNOŚCIĄ GÓRNICZĄ

- złóża węgla kamiennego
- złóża węgla kamiennego i metanu jako kopaliny towarzyszące
- złóża metanu

OBJĘTE PRAWEM WŁAŚNOŚCI NIEMOCHOMOŚCI GRUNTOWEJ

- złóża kruszycy (piaski i żwiry)

KONCESJE NA WYDOBYWANIE KOPALIN ORAZ NA POSZUKIWANIE LUB ROZPOZNAWANIE ZŁOŻ KOPALIN W OBRĘBIE OBRAMOWANIA KONCESJI

- granice obszarów górniczych kopali węgla kamiennego
- granice obszarów górniczych kopali metanu
- obszary objęte koncesją na poszukiwanie metanu

GRANICE FILARÓW OCHRONNYCH

OGROMACZENIE SZKITU EKSPLOATACJI WĘGLA KAMIENNEGO W OBRĘBIE OBRAMOWANIA KONCESJI

ZAGROŻENIE POWODZIĄ I PODOPLENIAMI

- obszary zagrożone wystąpieniem powodzi i zalewaniami wodami opadowymi
- walzy przeciwpowodziowe (stopa waku i waku z 50 na strefie ochronnej od stopy waku)
- obszary szczególnie predysponowane do polichna funkcji retencyjnej i ochrony przeciwpowodziowej

INNE

- zakłady o zwiększonym ryzyku wystąpienia poważnej awarii przemysłowej
- zakłady posiadające pozwolenia zintegrowane
- nieczynne wysypiska odpadów
- tereny zabiegadawcze, składowiska metali ciężkich
- trasy przewozu materiałów niebezpiecznych
- strefy techniczne linii elektroenergetycznych 110 kV, nadobrotowe magistralnych i strefy nadobrotowe gazociągów wysokociśniskowych
- strefy sanitarne orientacyjne
- tereny zabudowy związane ze stałym lub czasowym podziemnym daniem i niebezpiecznym stanem terenu opalany i obronę społeczną, o najwyższym stopniu ochrony przed halasem

DZIEDZICTWO KULTUROWE I ZABYTKI
 ZABYTKI OBJĘTE OCHRONĄ PRAWNĄ PRZEZ WPIS DO REJESTRU

- obszary (numer rejestru)
- zabytki
- kościół, kapliczki (numer rejestru)

ZABYTKI CHRONIONE USTAWAMI MIEJSCOWYCH PLANÓW ZAGOSPODAROWANIA PRZESTRZENNEGO

- strefy ochrony konserwatorskiej
- zabytki

ZABYTKI ARCHEOLOGICZNE

- stanowiska archeologiczne (nr stanowiska wg AZP)
- pomniki i gromadzące zbrozenia lub pozostałości historyczne (numer wg rejestru Urzędu Wojewódzkiego)

POZOSTAŁE OBIEKTY I ZESPÓŁY O WARTOŚCIACH ZABYTKOWYCH ISTOTNE DLA DZIEDZICTWA KULTUROWEGO MIASTA

ZABYTKI NIEMOCHOME

- historyczne układy urbanistyczne
- historyczne układy ruralistyczne
- historyczne układy przemysłowe
- historyczne zespoły budowlane
- zabytki o średniej wartości zabytkowej - elementy historycznych układów urbanistycznych, ruralistycznych i przemysłowych oraz historycznych zespołów budowlanych
- działa architektury i budownictwa o wysokiej wartości zabytkowej - wzniesione zespoły budowlane oraz budowle indywidualne
- obiekty techniki - studnie głębinowe
- działa budownictwa obronnego - ruiny forteczek

ZABYTKI RUCHOME

- kościół i kapliczki o wartości historycznej / z zabytkową cełownią
- kościół i kapliczki pozostałe z zabytkową cełownią

WAZNIEJSZE DOPRA KULTURY WSPÓŁCZESNEJ

- zabytki
- pomniki i rzeźby
- osł zalkona

WARTOŚCI KRAJOBRAZU KULTUROWEGO

- parki, tereny zieleni
- zabytkowe cmentarze
- obszary krajobrazu kulturowego
- zabudowane odcinki dróg historycznych

WALORY KOMPOZYCYJNE

- osie widokowe
- dominanty ogólnomiastowe

GŁÓWNE PRZESTRZENIE PUBLICZNE

- plac, pasaż
- ulice "miejskie"
- przebieg obiektów publicznych
- ciąg piesze z zielenią
- inne ważne ciągi piesze

INFRASTRUKTURA KOMUNIKACYJNA
 UKŁAD DROGOWY

KATEGORIE DRÓG

- kręwe
- powiatowe
- gminne

- numery dróg międzymiastowych, krajowych
- droga ujęta w planie zagospodarowania przestrzennego wg. Skarbnego (2004 r.) jako "budowa odcinków w ciągu dróg krajowych" (bez dróg powiatowych)

TRANSPORT KOLEJOWY I POZOSTAŁY

- linie kolejowe o znaczeniu państwowym, pozostałe
- numery linii kolejowych
- objętych umowami międzynarodowymi o linach AGC I AGTC
- o znaczeniu państwowym
- pozostałych
- stacja kolejowa - Tychy, przystanki osobowe ślabkowe

POZOSTAŁE

- przystanki autobusowe i trolejbusowe
- trasy rowerowe ślabkowe

INFRASTRUKTURA TECHNICZNA
 ZAGOPATRZENIE W WODĘ

- pompieniska wody "Prądnicy"
- wodociąg magistralny GW (czarna, nieczynny)
- magistrala wody przemysłowej
- wodociąg wypychalnic i młakich osadnik

ODPROWADZANIE I OCZYSZCZANIE ŚCIEKÓW

- oczyszczalnia ścieków
- przepompownia ścieków
- główna kasktory sanitarna
- główna kanalizacja sanitarna
- główna kanalizacja deszczowa

GOSPODARKA ODPADAMI

- składowiska odpadów komunalnych
- MPGO i EO Master Sp z o o
- ogólnymylny obiekt gospodarki odpadami

ZAGOPATRZENIE W GAZ

- stacje redukcyjno - pomiarowe I II stopnia
- gazociąg - wysokiego ciśnienia i podwyższonego średniego ciśnienia
- gazociąg średniociśniskowy

ZAGOPATRZENIE W CIEPŁO

- zbiorniki ciepła (elektrociepłownia, kotłownia)
- magistrale ciepłownicze

ZAGOPATRZENIE W ENERGIĘ ELEKTRYCZNĄ

- główna punktowa zasilania
- linie elektroenergetyczne 110 kV

ZADANIA SŁUŻĄCE REALIZACJI PONADLOKALNYCH CEŁÓW PUBLICZNYCH

- budowa regionalnych obiektów gospodarki odpadami
- Magistrala Złota Komunikacyjna Zagospodarowania Obszarów Komunalnych w Tychy - Usławicach
- modernizacja linii kolejowej E55
- zakup przystanków rowerowych

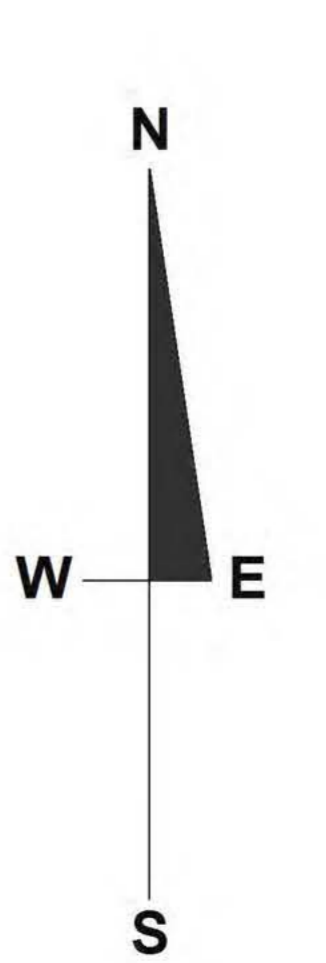
INNE UWARUNKOWANIA

- stanowiska Specjalnej Strefy Ekonomicznej
- tereny sanitarne - zabudowa, zabudowa przez rezerwa widokowe do spraw transportu

POZOSTAŁE OZNACZENIA

- granice obszarów ewidencyjnych
- granice administracyjne miasta Tychy
- granice administracyjne gmin sąsiednich

Zmiany wprowadzone na Rysunku Studium Miasta Tychy
 Uchwała Nr XXXVII/16 Rady Miasta Tychy z dnia 19 maja 2016 r. Uchwała Nr .../... Rady Miasta Tychy z dnia ...



skala 1 : 10 000
 (1 cm = 100 m)