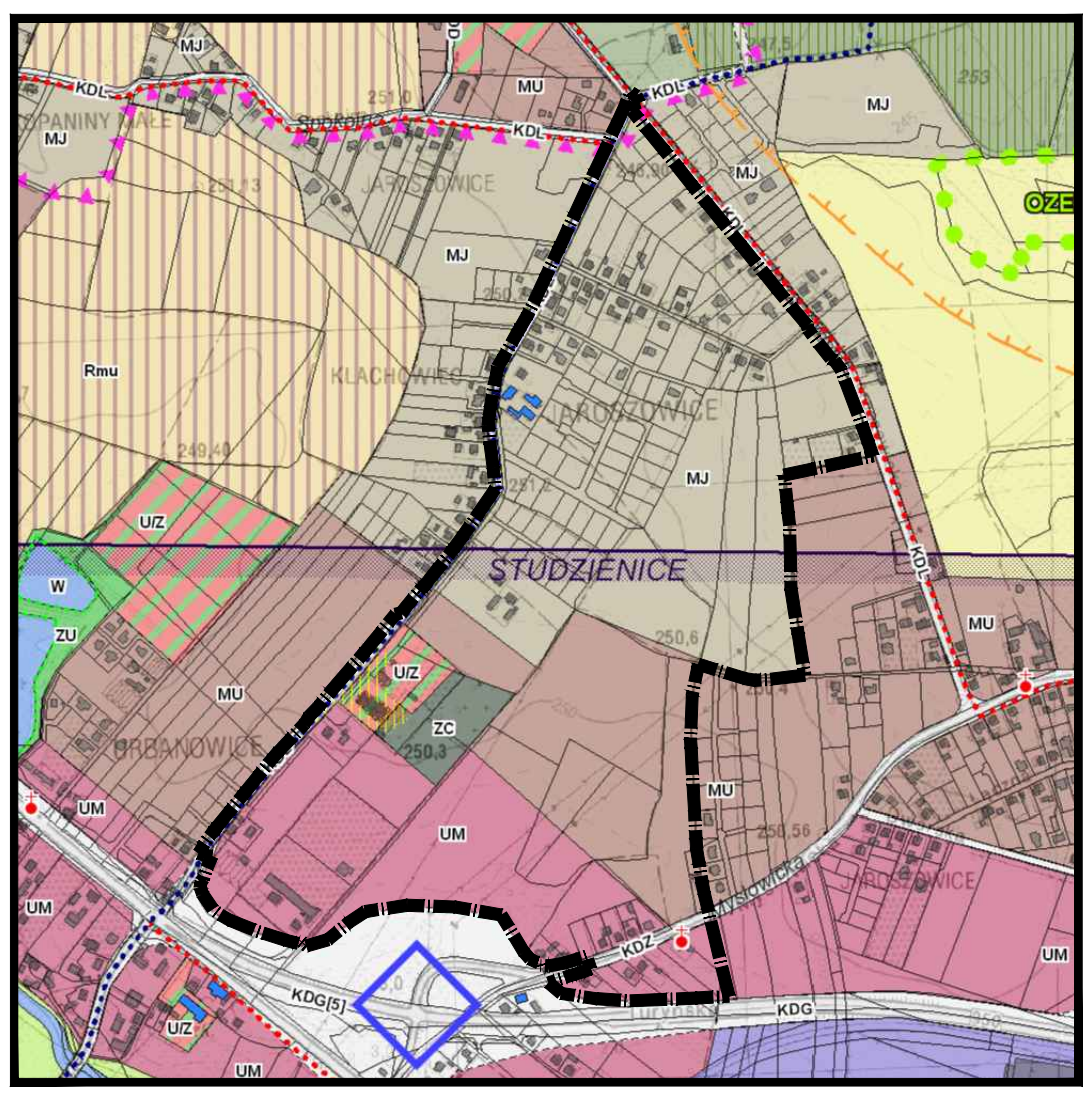


WYBYS ZE "STUDIUM UWARUNKOWAN I KIERUNKÓW ZAGOSPODAROWANIA PRZESTRZENNEGO MIASTA TYCHY" ZA WNIOSKIEM ZGŁOSZONYM NR 0518/14/2022 RADY MIASTA TYCHY Z DNIA 18 GRUDNIA 2022 R. Z POZ. 2M



OZNACZENIA skala 1:10 000

| | |
|--|---|
| | granice obszaru objętego planem |
| | linie rozgraniczające tereny o różnym przeznaczeniu lub różnych zasadach zagospodarowania |
| | nieprzekraczalna linia zabudowy |
| | MN tereny zabudowy mieszkaniowej (jednorodzinnej) |
| | MU tereny zabudowy mieszkaniowo-usługowej |
| | UM tereny zabudowy usługowo-mieszkaniowej |
| | U tereny zabudowy usługowej |
| | UK teren usług kultu religijnego |
| | UP teren zabudowy usługowo-produkcyjnej |
| | RU teren obsługi produkcji w gospodarstwach rolnych |
| | RM teren zabudowy zagrodowej |
| | ZC teren ośmiarza |
| | KDL tereny komunikacji - drogi publiczne klasy lokalnej |
| | KDD tereny komunikacji - drogi publiczne klasy dojazdowej |
| | KDW tereny komunikacji - drogi wewnętrzne |

ZARZĄDZANIE PRZESTRZENIĄ I KIERUNKI PRZYZNACZENIA TERENÓW

| | |
|--|----|
| | MU |
| | UM |
| | U |
| | UK |
| | UP |
| | RU |
| | RM |
| | ZC |

ELEMENTY STRUKTURY PRZESTRZENNEJ WYMAGAJĄCE ZACHOWANIA LUB RENOWACJI

| | |
|--|---|
| | ZABYTEK NIEMUCHY OCHRONNY W GMINNEJ EWIDENCJI ZABYTEKÓW |
| | ZABYTEK NIEMUCHY OCHRONNY W GMINNEJ EWIDENCJI ZABYTEKÓW |
| | ZABYTEK NIEMUCHY OCHRONNY W GMINNEJ EWIDENCJI ZABYTEKÓW |

OBIEKTY I OBSZARY O WADLIWYCH ZABYTEKACH WSKAZANE DO UJĘCIA W EWIDENCJI ZABYTEKÓW

| | |
|--|--------|
| | OBIEKT |
| | OBIEKT |

PRZESTRZENIE PUBLICZNE

| | |
|--|------------------------|
| | PRZESTRZENIE PUBLICZNE |
|--|------------------------|

KIERUNKI ROZWOJU I USŁADU PROSTOWEGO

| | |
|--|-----|
| | KDL |
| | KDD |
| | KDW |

KLASYFIKACJA FUNKCJONALNA DRÓG PUBLICZNYCH

| | |
|--|-----|
| | KDL |
| | KDD |
| | KDW |

KODYSTACJE

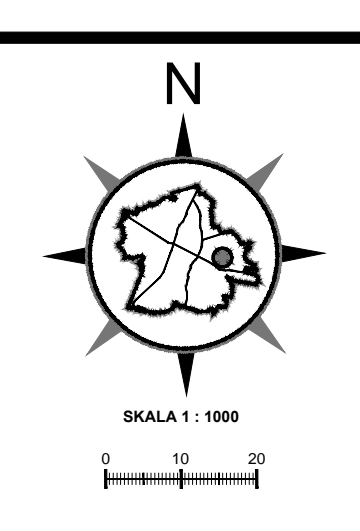
| | |
|--|-----|
| | KDL |
| | KDD |
| | KDW |

OPISYWAJĄCE I WSKAZUJĄCE

| | |
|--|--------------------------|
| | OPISYWAJĄCE I WSKAZUJĄCE |
|--|--------------------------|

OPISYWAJĄCE I WSKAZUJĄCE

| | |
|--|--------------------------|
| | OPISYWAJĄCE I WSKAZUJĄCE |
|--|--------------------------|



ZALĄCZNIK NR 1
DO UCHWAŁY NR/20 RADY MIASTA TYCHY Z DNIA 2020 r.
MIEJSCOWY PLAN ZAGOSPODAROWANIA PRZESTRZENNEGO DLA OBSZARU POŁOŻONEGO POMIĘDZY ULICAMI: OBIWICZKA, DŁUGA, SPOKOJNA I JAROSZOWICKA (16M)
RYSUNEK PLANU SKALA 1:10 000

LEGENDA:
USTALENIA PLANU:

| | |
|--|---|
| | granice obszaru planu |
| | linie rozgraniczające tereny o różnym przeznaczeniu lub różnych zasadach zagospodarowania |
| | nieprzekraczalna linia zabudowy |
| | MN tereny zabudowy mieszkaniowej (jednorodzinnej) |
| | MU tereny zabudowy mieszkaniowo-usługowej |
| | UM tereny zabudowy usługowo-mieszkaniowej |
| | U tereny zabudowy usługowej |
| | UK teren usług kultu religijnego |
| | UP teren zabudowy usługowo-produkcyjnej |
| | RU teren obsługi produkcji w gospodarstwach rolnych |
| | RM teren zabudowy zagrodowej |
| | ZC teren ośmiarza |
| | KDL tereny komunikacji - drogi publiczne klasy lokalnej |
| | KDD tereny komunikacji - drogi publiczne klasy dojazdowej |
| | KDW tereny komunikacji - drogi wewnętrzne |

OZNACZENIA INFORMACYJNE:

| | |
|--|---|
| | strefa (stg) - lokalizacji otwartej przestrzeni publicznie dostępnej |
| | pas zieleni izolacyjnej (zi) |
| | zabyttek nieruchome ujęte w Gminnej Ewidencji Zabytków - budynki objęte ochroną zabytków na mocy planu |
| | zabyttek nieruchome ujęte w Gminnej Ewidencji Zabytków - zabytkowy cmentarz rzymsko-katolicki z XIX w. przy ul. Kosciuszki, objęty ochroną zabytków na mocy planu |
| | strefa sanitarna ośmiarza - 50 m |
| | strefa sanitarna ośmiarza - 150 m |
| | zabyttek ruchomy - krzyż przydrożny z kamienia, wpisany do rejestru zabytków pod nr B4347/3 |
| | granica udokumentowanego złoża węgla kamiennego - STUDZIEŃCIE |
| | WN 110KV istniejące napełnione linie energetyczne wysokiego napięcia 110 kV |
| | WN 20KV istniejące napełnione linie energetyczne średniego napięcia 20 kV |
| | istniejące stacje transformatorowe |
| | W 1400 istniejący wodociąg magistralny |
| | istniejący gazociąg wysokiego ciśnienia |

