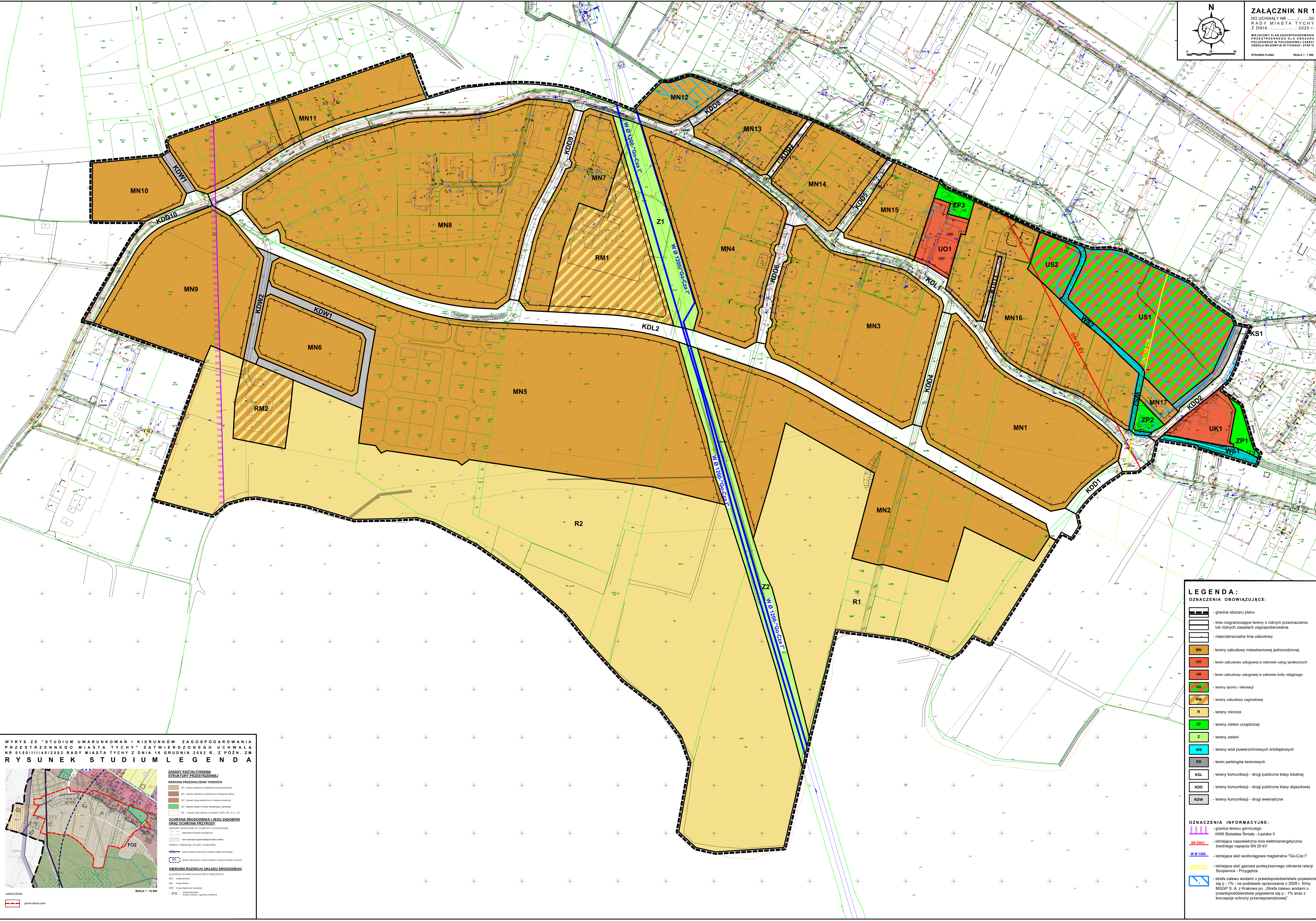


ZALĄCZNIK NR 1
DO UCHWAŁY NR/20
RADY MIASTA TYCHY
Z DNIA 2020 F.
MIEJSCOWY PLAN ZAGOSPODAROWANIA
PRZESTRZENNEGO DLA OBSZARU
POŁOŻONEGO W PÓŁNOCNEJ CZĘŚCI
OSIEDLA WILKOWIZJE W TYCHACH - ETAP III
RYSunek PLANU SKALA 1:1 000



WYRYS ZE STUDIUM UWARUNKOWAŃ I KIERUNKÓW ZAGOSPODAROWANIA PRZESTRZENNEGO MIASTA TYCHY - ZA TWIERDZONYM UCHWAŁĄ NR 0158/III/14/02/2002 RADY MIASTA TYCHY Z DNIA 18 GRUDNIA 2002 R. Z PÓŹN. ZM RYSUNEK STUDIUM LEGENDA

ZABUDY Kształtowana STRUKTURA PRZESTRZENNA

KIERUNKI PRZECZĄCZNA TERENÓW

- MN - obszar zabudowy mieszkaniowej jednorodzinnej
- UO - obszar zabudowy usługowej w zakresie usług społecznych
- UK - obszar zabudowy usługowej w zakresie kultury i rekreacji
- RM - obszar zabudowy zagrodowej
- R - teren rolniczy
- ZP - teren zieleni urządzonej
- Z - teren zieleni
- WS - teren wód powierzchniowych śródlądowych
- KS - teren parkingów terenowych
- KDL - teren komunikacji - drogi publiczne klasy lokalnej
- KDD - teren komunikacji - drogi publiczne klasy dojazdowej
- KDW - teren komunikacji - drogi wewnętrzne

OCHRONA ŚRODOWISKA I JEJ ZASOBÓW ORAZ OCHRONA PRZYRODY

Obszary wyznaczone do ochrony i zachowania:

- obszary ochrony krajobrazu
- obszary ochrony przyrody
- tereny ochrony i plany ochronne

KIERUNKI ROZWOJU UKŁADU DROGOWEGO

KLASYFIKACJA FUNKCJONALNA DROG PUBLICZNYCH

- KDL - droga lokalna
- KDD - droga dojazdowa
- KDW - droga wewnętrzna

INNE OZNACZENIA

- graniczność planu
- graniczność działki
- graniczność posesycji
- graniczność sąsiedztwa
- graniczność sąsiedztwa

SKALA 1:10 000

LEGENDA:

OZNACZENIA OBOWIĄZUJĄCE:

- granice obszaru planu
- linie rozgraniczające tereny o różnym przeznaczeniu lub różnych zasadach zagospodarowania
- nieprzekraczalne linie zabudowy
- tereny zabudowy mieszkaniowej jednorodzinnej
- teren zabudowy usługowej w zakresie usług społecznych
- teren zabudowy usługowej w zakresie kultury i rekreacji
- teren sportu i rekreacji
- teren zabudowy zagrodowej
- teren rolniczy
- teren zieleni urządzonej
- teren zieleni
- teren wód powierzchniowych śródlądowych
- teren parkingów terenowych
- teren komunikacji - drogi publiczne klasy lokalnej
- teren komunikacji - drogi publiczne klasy dojazdowej
- teren komunikacji - drogi wewnętrzne

OZNACZENIA INFORMACYJNE:

- granica terenu górniczego
- KWK Bolestaw Smółki - Łaziska II
- istniejąca napowietrzna linia elektroenergetyczna średniego napięcia SN 20 kV
- W 0 1200 - istniejąca sieć wodociągowa magistralna "Go-Cza I"
- istniejąca sieć gazowa podwyższonego ciśnienia relacji Szopieniec - Przygódza
- strefa zalewu wodami o prawdopodobieństwie powojenia się p - 1% - na podstawie opracowania z 2009 r. firmy MGGP S. A. z Krakowa pn. „Strefa zalewu wodami o prawdopodobieństwie powojenia się p - 1% wraz z koncepcją ochrony przeciwolepowodowej”